

Gradateur électronique basse tension

MAELV-600, MSCELV-600M

(600 W maximum, 5 W minimum) 120 V~ 60 Hz

Télécommande intelligente

MA-R, MSC-AD

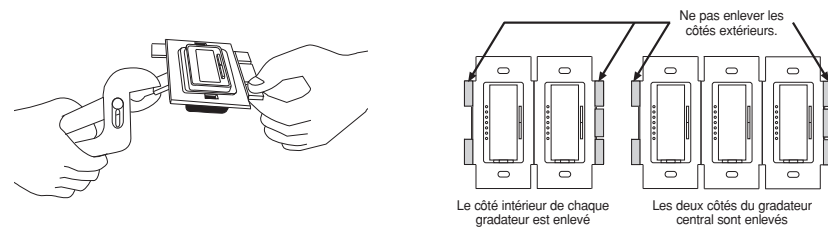
(8,3 A maximum) 120 V~ 60 Hz

Remarques importantes

- Mise en garde :** pour éviter la surchauffe et l'endommagement possible faits à d'autres appareils, ne pas utiliser ce gradateur pour contrôler des prises, luminaires fluorescents et appareils à moteurs ou alimentés par transformateur.
- Effectuer l'installation conformément à tous les codes d'électricité locaux et nationaux.
- Dans le cas d'une boîte électrique sans « dispositif de terre », l'article 404-9 du Code national d'électricité NEC® 2002 permet l'installation d'un gradateur sans prise de terre comme pièce de remplacement, à condition d'utiliser une plaque couvercle en matière plastique non combustible. Dans ce cas, capuchonner ou enlever le fil de terre vert du gradateur et utiliser une plaque couvercle appropriée, telle qu'une plaque de la série Claro® de Lutron.
- Ne pas peindre les gradateurs ou les télécommandes intelligentes (MA-R, MSC-AD).
- Le gradateur doit contrôler le côté primaire d'un système d'éclairage sous basse tension fournie par transformateur, des luminaires à incandescence ou une combinaison des deux systèmes.
- Certains fabricants de luminaires déconseillent l'utilisation d'un gradateur sur leurs transformateurs transistorisés. Pour déterminer si l'on peut contrôler un luminaire par gradateur, consulter le fabricant du luminaire.
- Ce produit exige la présence d'un fil neutre dans la boîte électrique. Si un neutre n'y est pas, confier l'installation à un électricien agréé.
- Cette commande est munie d'une protection contre les surcharges. Si la puissance nominale est excédée, le courant au circuit sera coupé jusqu'au refroidissement de la commande. Si tel est le cas, enlever toute charge excédentaire du circuit.
- Les gradateurs Maestro®** ne sont pas compatibles avec les interrupteurs standard à 3 directions, les utiliser uniquement avec les télécommandes intelligentes (MA-R, MSC-AD).
- Les télécommandes intelligentes (MA-R, MSC-AD) ne peuvent être utilisées seules, mais conjointement avec un gradateur Maestro® dans une installation à 3 ou 4 directions.
- On doit utiliser un seul gradateur Maestro® sur un circuit multipoint avec un maximum de neuf télécommandes intelligentes (MA-R, MSC-AD). Les télécommandes intelligentes (MA-R, MSC-AD) doivent être branchées sur le côté secteur du gradateur.
- Dans des installations multiphases, utiliser un neutre distinct pour chaque phase comprenant un circuit de gradation.
- Faire fonctionner entre 0 °C (32 °F) et 40 °C (104 °F).
- Le gradateur peut être tiède au toucher durant le fonctionnement normal.
- La profondeur minimale recommandée d'une boîte électrique est de 2 fi po (64 mm).
- La longueur maximale d'un fil entre le gradateur et la dernière télécommande intelligente (MA-R, MSC-AD) est de 300 pi (91 m).
- Nettoyer la commande à l'aide d'un linge humide doux seulement.** N'utiliser aucun nettoyeur chimique.

Installations multiples

Pour installer plusieurs gradateurs dans une même boîte électrique, enlever tous les côtés intérieurs avant de faire le câblage (voir ci-dessous). À l'aide de pinces, plier les côtés en un mouvement répétitif vers le haut et le bas jusqu'à rupture. Reprendre cette manœuvre pour chaque côté à enlever. La réduction de la puissance de gradation est aussi requise. Consulter le tableau ci-dessous pour connaître cette puissance maximale.

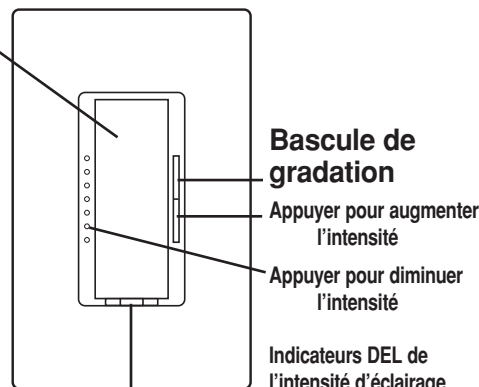


Type de gradateur intelligent	Côtés enlevés		
	Pas de côtés enlevés	1 côté enlevé	2 côtés enlevés
Électronique à basse tension 600 W	600 W	500 W	400 W

Fonctionnement

Options de manipulation

- Taper un coup** - l'éclairage se règle doucement au degré fixé par la bascule.
- Taper deux coups rapides** - l'éclairage se règle rapidement à la pleine intensité.
- Taper encore un coup** - l'éclairage diminue doucement jusqu'à éteindre.
- Fondu à éteindre** - appuyer et tenir pour initier un fondu temporisé et éteindre. Pendant le contact de l'interrupteur, le DEL inférieur commence à clignoter indiquant un fondu de 10 secondes à éteindre. Chaque DEL clignotant subséquent représente une temporisation de 10 secondes pour diminuer l'éclairage jusqu'à éteindre (jusqu'à 60 secondes).
- Préréglage verrouillé** - taper 4 coups rapides pour régler le degré d'intensité présent comme préréglage « verrouillé » (les DEL clignoteront deux fois pour indiquer le verrouillage du degré d'intensité). À la mise sous tension au moyen de ce bouton, le gradateur se mettra toujours à ce degré d'intensité « verrouillé » plutôt qu'au degré d'intensité précédant. Pour déverrouiller le préréglage, taper 4 coups rapides (les DEL clignoteront trois fois pour indiquer le déverrouillage du préréglage).



AVIS IMPORTANT :

FASS™ - interrupteur de service à accès frontal - pour remplacer l'ampoule, on peut facilement couper le courant en coulissant l'interrupteur FASS à gauche, dans le cas d'un gradateur ou d'une télécommande intelligente. **Pour toute manœuvre autre qu'un remplacement habituel d'ampoule, on doit couper le courant à partir du tableau de distribution.**

Dépannage

Symptôme	Cause probable
Impossible d'allumer les lumières.	<ul style="list-style-type: none"> L'interrupteur de service à accès frontal (FASS™) du gradateur ou de la télécommande intelligente se trouve en position à gauche (voir l'étape 5). Ampoule(s) grillée(s). Disjoncteur hors circuit ou déclenché. Gradateur mal câblé. Neutre non raccordé au gradateur (fil blanc).
Papillotement de la lumière sous charges basse tension.	<ul style="list-style-type: none"> Type de charge erroné. Vérifier si la charge est de type électronique basse tension.
Pas d'extinction des DEL lorsque l'interrupteur FASS™ est en position OFF (à gauche).	<ul style="list-style-type: none"> Fils jaune et noir inversés. Consulter le schéma de câblage à l'étape 5 pour corriger.
Fonctionnement cyclique des lumières.	<ul style="list-style-type: none"> Circuit de protection contre les surcharges actif – enlever toute charge excédentaire pour corriger.
Réponse incorrecte du gradateur aux commandes d'une télécommande intelligente.	<ul style="list-style-type: none"> Télécommande intelligente non raccordée sur le côté secteur (line) du gradateur.

Assistance technique

Pour toute question concernant l'installation ou le fonctionnement de ce produit, communiquer avec le **Centre d'assistance technique Lutron**. Prière de fournir le numéro de modèle exact lors de l'appel. +1-800-523-9466 (É.-U., Canada et les Caraïbes)

Autres pays, composer le +1-610-282-3800

Télécopieur +1-610-282-3090

Internet : www.lutron.com

Courriel : product@lutron.com

Garantie limitée

Lutron, à son choix, réparera ou remplacera tout équipement jugé défectueux quant aux matériaux ou la fabrication moins d'un an suivant la date d'achat. Pour le service, retourner l'unité au détaillant ou à Lutron au 7200 Suter Rd., Coopersburg, PA 18036-1299, par poste affranchie.

CETTE GARANTIE REMPLACE TOUTE AUTRE GARANTIE EXPRESSE ET LA GARANTIE IMPLICITE DE QUALITÉ MARCHANDE EST LIMITÉE À UNE DURÉE D'UN AN SUIVANT L'ACHAT. CETTE GARANTIE NE COUVRE PAS LES FRAIS D'INSTALLATION, DE RETRAIT OU DE REINSTALLATION, NI LES DOMMAGES RÉSULTANT D'UN MAUVAIS USAGE, D'ABUS, D'UN CÂBLAGE OU D'UNE INSTALLATION INADÉQUATS. CETTE GARANTIE NE COUVRE PAS LES DOMMAGES INDIRECTS OU CONSÉCUTIFS. LA RESPONSABILITÉ DE LUTRON QUANT À TOUTE RÉCLAMATION POUR DOMMAGES DÉCOULANT DE OU LIÉS À LA FABRICATION, LA VENTE, L'INSTALLATION, LA LIVRAISON OU L'USAGE NE DEVRA EN AUCUN CAS EXCÉDER LE PRIX D'ACHAT.

Cette garantie vous accorde des droits légaux précis et il se peut que vous ayez aussi d'autres droits, selon les provinces. Certaines provinces ne permettent pas de limiter ou exclure les dommages indirects ou consécutifs ni de limiter quant à la durée de la garantie implicite, alors les limites ci-dessus peuvent ne pas vous concerner.

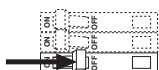
Ce produit est garanti par un ou plusieurs brevets suivants aux É.-U. : 4.835.343; 5.248.919; 5.399.940; 5.510.679; 5.637.930; 5.798.581 ; DES 353.798 et les brevets internationaux correspondants. Brevets en instance aux É.-U. et à l'étranger. Lutron, Claro et Maestro sont des marques déposées et FASS est une marque commerciale de Lutron Electronics Co., Inc. NEC est une marque déposée de la National Fire Protection Association, Quincy, Massachusetts.

© 2004 Lutron Electronics Co., Inc.

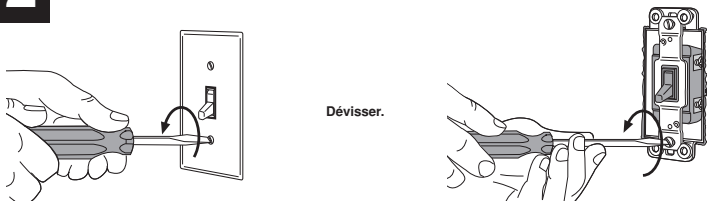
Installation

Pour installer plusieurs commandes dans une boîte électrique, consulter la rubrique Installations multiples avant de commencer.

1 AVERTISSEMENT : couper le courant au disjoncteur (ou enlever le fusible).

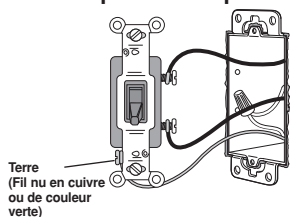


2 Enlever les vis de fixation de l'interrupteur. Retirer l'interrupteur du mur.



3 Déterminer le type de circuit :

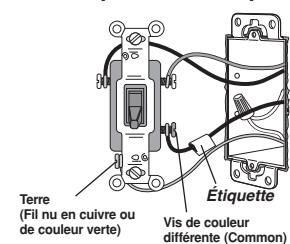
Commande pour un emplacement



Un interrupteur pour un luminaire.

Cet interrupteur sera du type unipolaire. Cet interrupteur comportera des fils isolés branchés à deux vis de même couleur et à une vis de terre de couleur verte.

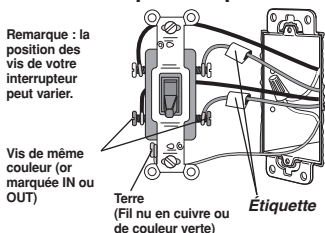
Commande pour deux emplacements



Deux interrupteurs pour un luminaire.

Les deux interrupteurs seront du type à 3 directions. Chaque interrupteur comportera trois vis et une vis de terre de couleur verte. Une de ces vis sera de couleur différente (autre que vert) ou libellée COMMON. **LIBELLER** ce fil sur les deux interrupteurs pour les repérer lors du câblage.

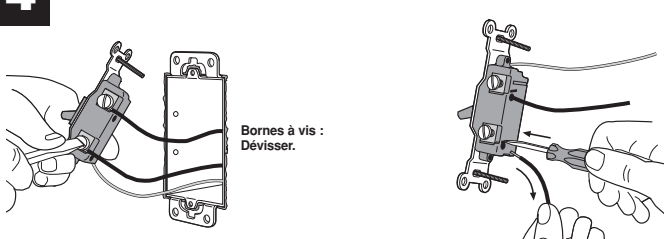
Commande pour emplacements multiples



Trois interrupteurs pour un luminaire.

Deux interrupteurs seront du type à 3 directions et d'autres seront du type à 4 directions. **LIBELLER** les deux interrupteurs à 3 directions selon le diagramme pour deux emplacements montré ci-dessus. L'interrupteur à 4 directions comportera quatre vis et une vis de terre de couleur verte. **LIBELLER** les deux fils isolés de même couleur branchés sur des vis de couleurs opposées.

4 Débrancher les fils de l'interrupteur.



Notice importante sur le câblage

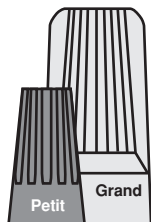
Pour tout raccordement, dénuder les fils sur les longueurs recommandées qui conviennent aux connecteurs fournis. **Remarque** : les connecteurs fournis conviennent aux **fils en cuivre seulement**. Pour les fils en aluminium, consulter un électricien.

Petit format :

Pour un fil de calibre 14 AWG, enlever la gaine sur 3/8 po (10 mm)
Pour un fil de calibre 16 ou 18 AWG, enlever la gaine sur fi po (13 mm)
À utiliser pour raccorder un fil d'alimentation de calibre 14 AWG à un fil de commande de calibre 16 ou 18 AWG.

Grand format :

Pour un fil de calibre 10, 12 ou 14 AWG, enlever la gaine sur fi po (13 mm)
Pour un fil de calibre 16 ou 18 AWG, enlever la gaine sur 5/8 po (16 mm)
À utiliser pour raccorder un ou deux fils d'alimentation de calibre 12 ou 14 AWG à un fil de commande de calibre 10, 12, 14, 16 ou 18 AWG.

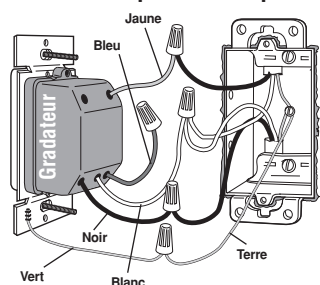


Visser le connecteur à fond. **S'assurer de ne pas laisser un fil nu exposé.**



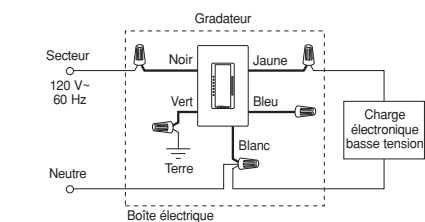
5 Câblage des commandes : REMARQUE : l'emplacement réel des fils du gradateur et télécommandes intelligentes peut être différent des illustrations.

Commande pour un emplacement

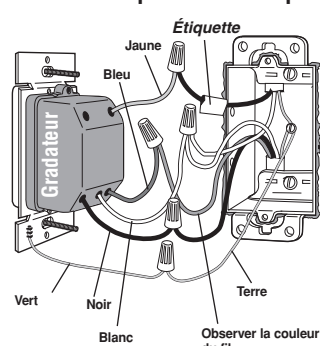


Câblage du gradateur :

- Brancher le fil **vert** du gradateur au fil nu en cuivre ou au fil de terre vert situé dans la boîte électrique.
- Brancher le fil **jaune** du gradateur au fil branché à la charge d'éclairage.
- Brancher le fil **noir** du gradateur à l'autre fil retiré de l'interrupteur.
- Brancher le fil **blanc** du gradateur au neutre.
- Capuchonner le fil **bleu** du gradateur. Il n'est pas requis dans un circuit unipolaire.

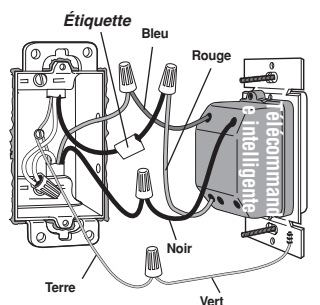


Commande pour deux emplacements



Câblage du gradateur :

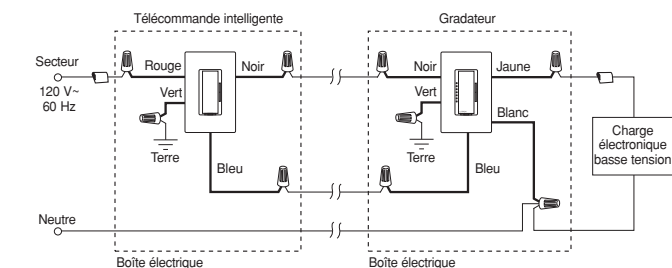
- Brancher le fil **vert** du gradateur au fil nu en cuivre ou au fil de terre vert situé dans la boîte électrique.
- Brancher le fil **jaune** du gradateur au fil libellé débranché de l'interrupteur. Ce fil doit être branché à la charge d'éclairage.
- Brancher le fil **noir** du gradateur à l'un des fils restants débranchés de l'interrupteur.
- Brancher le fil **blanc** du gradateur au neutre.
- Brancher le fil **bleu** du gradateur à l'autre fil débranché de l'interrupteur (observer la couleur du fil).



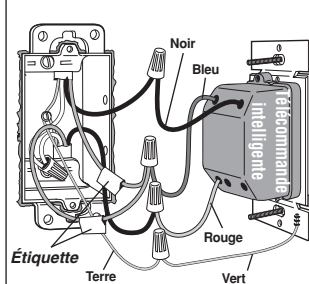
Câblage d'une télécommande intelligente (MA-R, MSC-AD) :

- Brancher le fil **vert** de la télécommande intelligente au fil nu en cuivre ou au fil de terre vert situé dans la boîte électrique.
- Brancher le fil **rouge** de la télécommande intelligente au fil libellé débranché de l'interrupteur.
- Brancher le fil **bleu** de la télécommande intelligente au fil de même couleur qui était branché au fil **bleu** du gradateur mentionné ci-dessus.
- Brancher le fil **noir** de la télécommande intelligente à l'autre fil débranché de l'interrupteur.

REMARQUE : n'utiliser qu'une seule commande MAELV-600 ou MSC-AD pour contrôler un circuit pour emplacements multiples. La (les) télécommande(s) intelligente(s) (MA-R ou MSC-AD) doit (doivent) être branchée(s) sur le côté secteur du gradateur

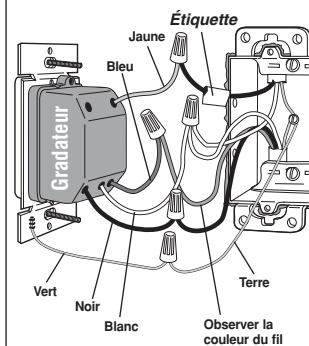


Commande pour emplacements multiples



Câblage d'une télécommande intelligente (MA-R, MSC-AD) : (remplace l'interrupteur (ou interrupteurs) à 4 directions)

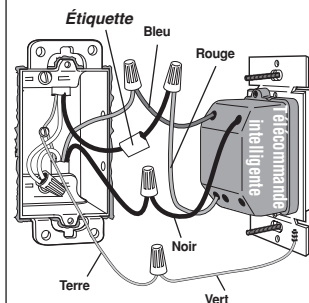
- Brancher le fil **vert** de la télécommande intelligente au fil nu en cuivre ou au fil de terre vert situé dans la boîte électrique.
- Brancher le fil **bleu** de la télécommande intelligente aux deux fils libellés (observant leur couleur) et débranchés de l'interrupteur à 4 directions.
- Brancher le fil **noir** de la télécommande intelligente à l'un des autres fils débranchés de l'interrupteur.
- Brancher le fil **rouge** de la télécommande intelligente à l'autre fil débranché de l'interrupteur.



Câblage du gradateur : (remplace un interrupteur à 3 directions)

Remarque : le gradateur **DOIT** se trouver du côté charge des télécommandes intelligentes.

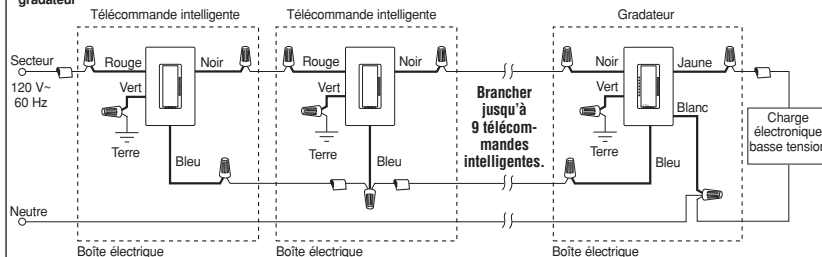
- Brancher le fil **vert** du gradateur au fil nu en cuivre ou au fil de terre vert situé dans la boîte électrique.
- Brancher le fil **jaune** du gradateur au fil libellé débranché de l'interrupteur. Ce fil doit être branché à la charge d'éclairage.
- Brancher le fil **bleu** du gradateur au fil de même couleur qui était branché au fil **bleu** de la télécommande intelligente mentionnée ci-dessus.
- Brancher le fil **noir** du gradateur à l'autre fil débranché de l'interrupteur.
- Brancher le fil **blanc** du gradateur au neutre.



Câblage d'une autre télécommande intelligente (MA-R, MSC-AD) : (remplace un interrupteur à 3 directions)

- Brancher le fil **vert** de la télécommande intelligente au fil nu en cuivre ou au fil de terre vert situé dans la boîte électrique.
- Brancher le fil **noir** de la télécommande intelligente au fil libellé débranché de l'interrupteur.
- Brancher le fil **bleu** de la télécommande intelligente au fil de même couleur qui était branché au fil **bleu** du gradateur mentionné ci-dessus.
- Brancher le fil **rouge** de la télécommande intelligente à l'autre fil débranché de l'interrupteur.

REMARQUE : n'utiliser qu'une seule commande MAELV-600 ou MSC-AD pour contrôler un circuit pour emplacements multiples. La (les) télécommande(s) intelligente(s) (MA-R ou MSC-AD) doit (doivent) être branchée(s) sur le côté secteur du gradateur



6 Installer et aligner le gradateur (et la télécommande intelligente). Installer le(s) plaque(s).



Mise en garde : ne pas trop serrer les vis de fixation.

7 Rétablir le courant au disjoncteur (ou remettre le fusible).

