

Gradateur basse tension électronique intelligent FAELV-500 M (500 W) 120 V~ 60 Hz

Gradateur auxiliaire FA-AD (8,3 A Maximum) 120 V~ 60 Hz

Remarques importantes

Veuillez lire avant de procéder à l'installation.

- Mise en garde :** Pour éviter la surchauffe et d'éventuels dommages à d'autres équipements, ne pas utiliser ce dispositif pour commander des prises de courant, des luminaires à tube fluorescent, des appareils à moteur ou alimentés par transformateur.
- N'utiliser ce dispositif que pour commander le primaire d'un transformateur basse tension électronique, ou en combinaison avec des lampes à incandescence. **Ne pas utiliser pour commander des transformateurs basse tension à noyau et bobine (magnétiques).**
- L'installer en respectant tous les codes d'électricité nationaux et locaux.
- Lorsqu'il n'y a pas de « dispositif de mise à la terre » dans la boîte de jonction, le NEC, 2002, article 404.9 autorise l'installation en remplacement d'un gradateur sans liaison de terre à condition d'utiliser une plaque frontale en plastique non combustible. Pour ce type d'installation, encapuchonner ou retirer le fil de terre vert du gradateur et utiliser une plaque frontale correspondante comme les plaques frontales des séries Fassada™ de Lutron.
- Ne pas peindre les gradateurs intelligents ou les gradateurs auxiliaires.
- Les gradateurs intelligents faedra™ ne sont pas compatibles avec les interrupteurs standards à 3 ou 4 voies, à n'utiliser qu'avec les gradateurs auxiliaires.
- Les gradateurs auxiliaires ne peuvent être utilisés individuellement et doivent être utilisés en combinaison avec un gradateur intelligent faedra™ pour les applications à 3 ou 4 voies.
- Dans tout circuit à 3 ou 4 voies, n'utiliser qu'un gradateur intelligent avec un maximum de 9 gradateurs auxiliaires.
- La longueur de fil maximale entre le gradateur intelligent et le dernier gradateur auxiliaire est de 76 mètres (250 pi).
- Ne pas les utiliser où la puissance totale des lampes excède la puissance indiquée sur l'étiquette de l'unité.
- Certains fabricants d'appareils d'éclairage ne recommandent pas la gradation pour leurs transformateurs électroniques. Pour déterminer si un gradateur peut être ajouté à un appareil d'éclairage, s'adresser à Lutron ou au fabricant de l'appareil.
- Ce gradateur est protégé contre les surcharges. Si la puissance nominale (watts) est dépassée, l'alimentation au circuit se coupe jusqu'à ce que le gradateur refroidisse. Si cela se produit, réduire la charge sur le circuit.
- Ce produit nécessite un conducteur neutre dans la boîte murale. Si aucun conducteur neutre n'est présent, s'adresser à un électricien agréé pour l'installation.
- Pour les applications polyphasées, utiliser un conducteur neutre séparé pour chaque phase contenant un circuit de commande d'intensité.
- Plage de fonctionnement entre 0 °C (32 °F) et 40 °C (104 °F).
- Il est normal de sentir une chaleur au toucher des gradateurs intelligents lorsqu'ils fonctionnent.
- La profondeur minimale recommandée de la boîte murale est de 63 mm (2 1/2 po).
- Nettoyer les gradateurs avec un chiffon doux et humide.** Ne pas utiliser de nettoyants chimiques.

Installations groupées

Pour installer plusieurs commandes dans la même boîte murale, enlever toutes les sections latérales intérieures avant le câblage (voir ci-dessous). Avec des pinces, replier les sections latérales de haut en bas jusqu'à ce qu'elles se séparent. Répéter pour chaque section latérale à enlever. Consulter le tableau de déclassement ci-dessous pour connaître la capacité maximale du gradateur.

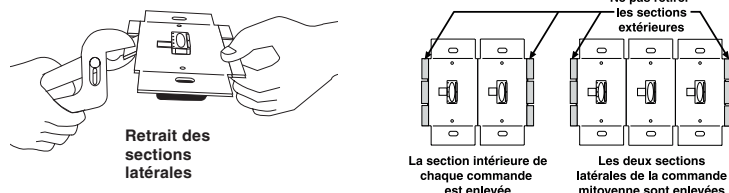


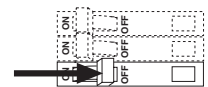
Tableau de déclassement

Type de gradateur	Charge maximale		
	Aucun côté enlevé	1 côté enlevé	2 côtés enlevés
Basse tension électronique 500 W	500 W	450 W	400 W

Installation

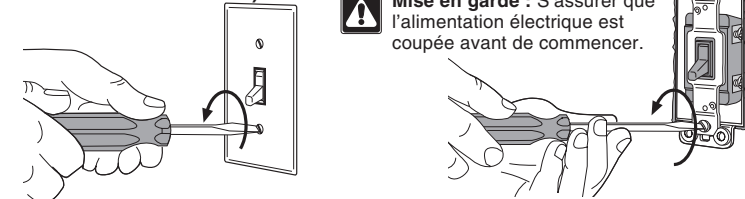
1 Coupe de l'alimentation électrique.

- Couper l'alimentation au disjoncteur de circuit (ou retirer le fusible).



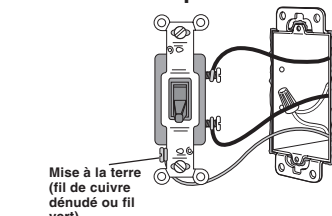
2 Retrait des plaques murales et des interrupteurs.

- Enlever la plaque murale et les vis de montage de l'interrupteur.
- Retirer délicatement les interrupteurs du mur (**ne pas enlever les fils**).



3 Identification du type de circuit.

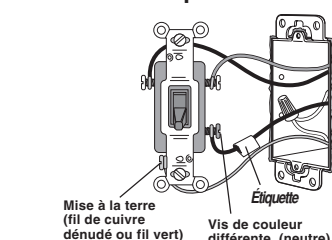
Commande depuis un seul emplacement



Un interrupteur pour un appareil d'éclairage. Cet interrupteur sera unipolaire. L'interrupteur est raccordé par deux fils isolés sur deux vis de la même couleur en plus d'une vis de mise à la terre.

- Si aucun conducteur neutre n'est présent, s'adresser à un électricien agréé pour l'installation.

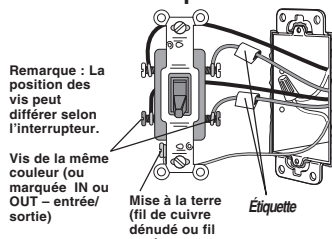
Commande depuis deux emplacements



Deux interrupteurs pour un appareil d'éclairage. Les deux interrupteurs sont à 3 voies. Chaque interrupteur est raccordé par trois fils isolés sur trois vis en plus d'une vis verte de mise à la terre. L'un de ces fils est connecté à une vis de couleur différente (pas verte) ou étiquetée NEUTRE.

- Si aucun conducteur neutre n'est présent (à l'emplacement côté charge), s'adresser à un électricien agréé pour l'installation.

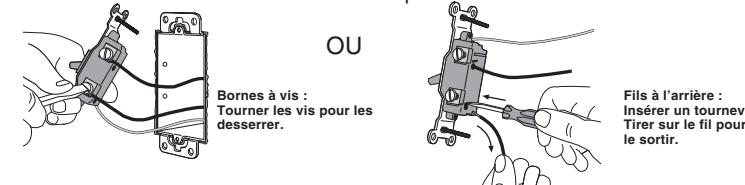
Commande depuis trois emplacements



Trois interrupteurs pour un appareil d'éclairage. Deux interrupteurs sont à 3 voies et un est à 4 voies. **Étiqueter** les deux interrupteurs à 3 voies selon le schéma à « deux emplacements » ci-dessus. L'interrupteur à 4 voies est raccordé par des fils isolés connectés sur quatre vis en plus d'une vis verte de mise à la terre. **ÉTIQUETER** les deux fils isolés de la même couleur connectés aux vis colorées opposées.

4 Débranchement des fils de l'interrupteur.

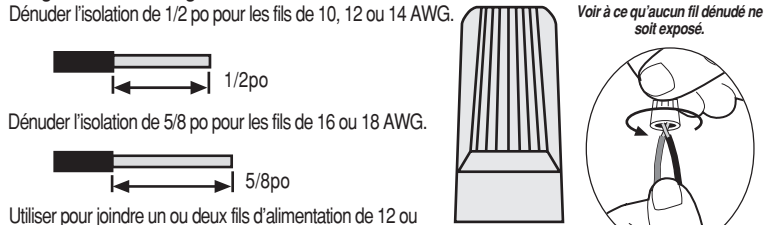
- Débrancher les fils de l'interrupteur avec soin.



Informations importantes sur le câblage

En raccordant les fils, respecter les longueurs et les combinaisons de dénudage recommandées pour le capuchon de connexion fourni ci-dessous. **Remarque :** Les capuchons de connexion fournis sont pour des **fils de cuivre seulement**. Pour les fils d'aluminium, consulter un électricien.

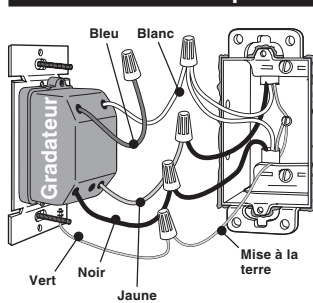
Longueur de dénudage recommandée :



5 Câblage des gradateurs.

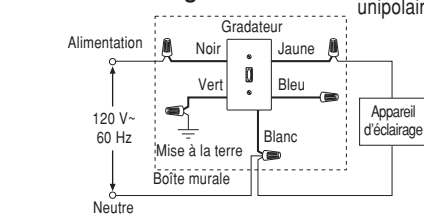
- Pour les installations comportant plus d'une commande dans une même boîte murale, consulter la section « Installations groupées » avant de commencer.

5a - Commande depuis un seul emplacement

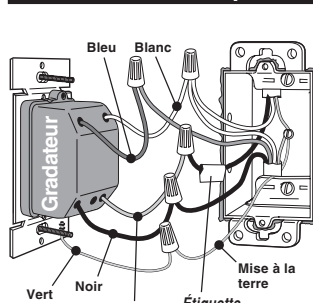


- Câblage du gradateur intelligent :**
- Raccorder le fil de mise à la terre **vert** du gradateur intelligent au fil vert ou en cuivre dénudé de la boîte murale.
 - Raccorder le fil **noir** du gradateur intelligent au fil d'alimentation provenant du tableau de distribution.
 - Raccorder le fil **jaune** du gradateur intelligent à la charge d'éclairage.
 - Raccorder le fil **blanc** du gradateur intelligent au conducteur neutre.
 - Mettre un capuchon sur le fil **bleu** du gradateur intelligent. Il n'est pas utilisé dans un circuit unipolaire.

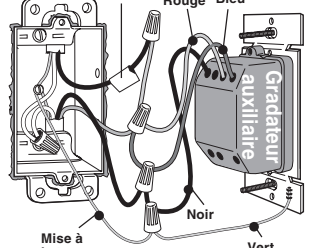
Schéma de câblage :



5b - Commande depuis deux emplacements

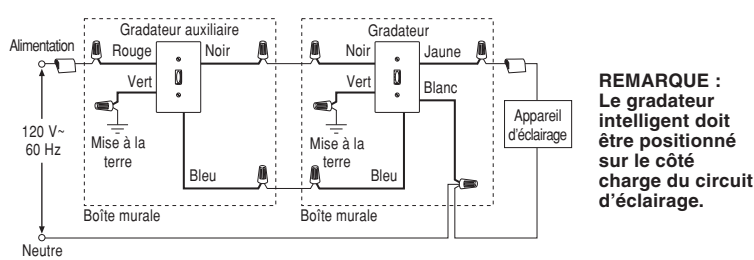


- Câblage du gradateur intelligent :**
- Raccorder le fil de mise à la terre **vert** du gradateur intelligent au fil vert ou en cuivre dénudé de la boîte murale.
 - Raccorder le fil **jaune** du gradateur intelligent au fil étiqueté provenant de l'interrupteur. Ce fil doit être raccordé à la charge d'éclairage.
 - Raccorder le fil **blanc** du gradateur intelligent au conducteur neutre.
 - Raccorder le fil **noir** du gradateur intelligent à l'un ou l'autre des fils restants provenant de l'interrupteur.
 - Raccorder le fil **bleu** du gradateur intelligent au fil restant provenant de l'interrupteur (noter la couleur du fil).



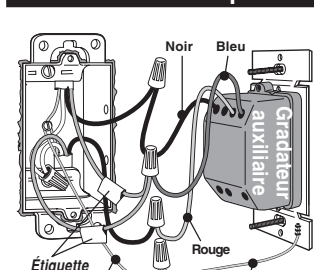
- Câblage du gradateur auxiliaire (FA-AD) :**
- Raccorder le fil de mise à la terre **vert** du gradateur auxiliaire au fil vert ou en cuivre dénudé de la boîte murale.
 - Raccorder le fil **rouge** du gradateur auxiliaire au fil étiqueté provenant de l'interrupteur.
 - Raccorder le fil **bleu** du gradateur auxiliaire au fil de la même couleur que celui raccordé au fil bleu du gradateur intelligent, tel que noté ci-dessus.
 - Raccorder le fil **noir** du gradateur auxiliaire au fil restant provenant de l'interrupteur.

Schéma de câblage :



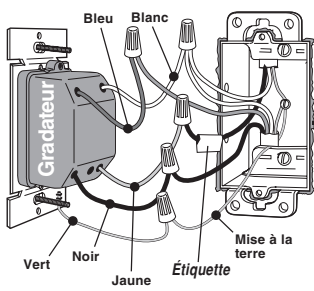
REMARQUE : Le gradateur intelligent doit être positionné sur le côté charge du circuit d'éclairage.

5c - Commande depuis trois emplacements ou plus



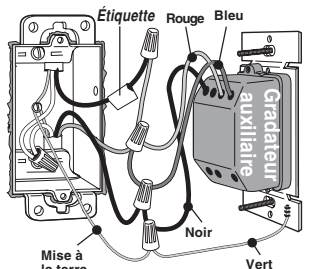
Câblage d'un gradateur auxiliaire (FA-AD) : (remplace le ou les interrupteurs à 4 voies)

- Raccorder le fil de mise à la terre **vert** du gradateur auxiliaire au fil vert ou en cuivre dénudé de la boîte murale.
- Raccorder le fil **bleu** du gradateur auxiliaire aux deux fils étiquetés (en notant leur couleur) provenant de l'interrupteur à 4 voies.
- Raccorder le fil **noir** du gradateur auxiliaire à l'un des fils restants provenant de l'interrupteur.
- Raccorder le fil **rouge** du gradateur auxiliaire au fil restant provenant de l'interrupteur.



Câblage du gradateur intelligent : (remplace un interrupteur à 3 voies)

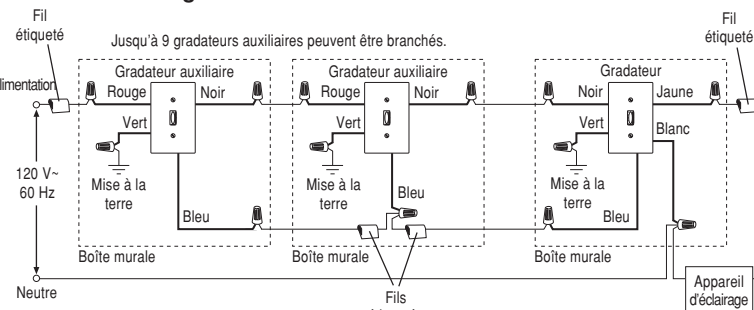
- Raccorder le fil de mise à la terre **vert** du gradateur intelligent au fil vert ou en cuivre dénudé de la boîte murale.
- Raccorder le fil **jaune** du gradateur intelligent au fil étiqueté provenant de l'interrupteur. Ce fil doit être raccordé à la charge d'éclairage.
- Raccorder le fil **blanc** du gradateur intelligent au conducteur neutre.
- Raccorder le fil **bleu** du gradateur intelligent au fil de la même couleur que celui raccordé au fil bleu du gradateur auxiliaire, tel que noté ci-dessus.
- Raccorder le fil **rouge** du gradateur intelligent au fil restant provenant de l'interrupteur.



Câblage d'un autre gradateur auxiliaire (FA-AD) : (remplace un interrupteur à 3 voies)

- Raccorder le fil de mise à la terre **vert** du gradateur auxiliaire au fil vert ou en cuivre dénudé de la boîte murale.
- Raccorder le fil **rouge** du gradateur auxiliaire au fil étiqueté provenant de l'interrupteur.
- Raccorder le fil **bleu** du gradateur auxiliaire au fil de la même couleur que celui raccordé au fil bleu du gradateur auxiliaire, tel que noté ci-dessus.
- Raccorder le fil **noir** du gradateur auxiliaire au fil restant provenant de l'interrupteur.

Schéma de câblage :



REMARQUE : Le gradateur intelligent doit être positionné sur le côté charge du circuit d'éclairage.

6 Montage d'un gradateur intelligent et d'un gradateur auxiliaire dans la boîte murale.

- Replier les fils soigneusement dans la boîte murale, monter et aligner le gradateur.
- Remettre la plaque murale en place.



7 Mise sous tension.

- Mettre le circuit sous tension au disjoncteur de circuit (ou replacer le fusible).

Fonctionnement

Fonctionnement élémentaire

Options du bouton

- Appuyer une fois sur le bouton lorsque l'unité est hors tension** – Les éclairages s'allument graduellement jusqu'à l'intensité préréglée.
- Appuyer une fois sur le bouton lorsque l'unité est sous tension** – Les éclairages s'atténuent graduellement jusqu'à extinction.
- Appuyer deux fois rapidement** – Les éclairages s'allument rapidement à pleine intensité.

Témoins DEL d'intensité lumineuse (non disponibles sur les gradateurs auxiliaires)

AVIS IMPORTANT : FASS™ - Commutateur d'accès frontal - Pour remplacer l'ampoule, l'alimentation peut être coupée facilement en tirant le commutateur FASS™ hors du gradateur intelligent ou de tout gradateur auxiliaire. **Pour toute intervention autre que le changement de l'ampoule, couper l'alimentation au panneau de distribution principal.**

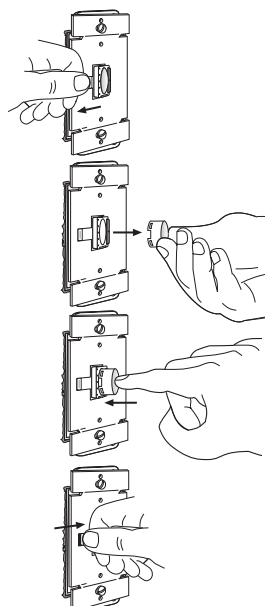
Fonctions avancées

Atténuation jusqu'à Éteint - Appuyer et maintenir enfoncé pour activer la fonction d'atténuation retardée jusqu'à Éteint. Le bouton enfoncé, la DEL commence à clignoter. Le premier clignotement DEL représente un délai d'atténuation de 10 secondes avant d'éteindre. Chaque clignotement subséquent correspond à un délai de 15 secondes avant que le gradateur n'atténue l'éclairage jusqu'à extinction (jusqu'à 60 secondes).

Préréglage verrouillé - Appuyer 4 fois rapidement pour configurer le niveau d'intensité d'éclairage actuel comme préréglage « verrouillé » (la DEL clignotera deux fois pour signaler le préréglage verrouillé). Lorsque le gradateur est mis sous tension par ce bouton, l'intensité d'éclairage passe au niveau « verrouillé » au lieu du niveau d'éclairage précédent. Pour déverrouiller le préréglage, appuyer 4 fois rapidement sur le bouton (la DEL clignotera trois fois pour signaler que le préréglage a été déverrouillé).

Pour changer le bouton

- Couper l'alimentation au disjoncteur de circuit ou retirer le fusible.
- Libérer le bouton en faisant glisser l'agrafe de retenue vers la gauche.
- Retirer le bouton du gradateur. (Pour faciliter le retrait, apposer fermement un bout de ruban adhésif sur le bouton, tirer délicatement pour faire glisser le bouton hors du gradateur jusqu'à ce qu'il soit possible de le saisir avec le pouce et l'index.)
- Insérer le nouveau bouton dans le gradateur.
- Fixer le nouveau bouton en faisant glisser l'agrafe de retenue vers la droite.
- Mettre le circuit sous tension au disjoncteur de circuit ou replacer le fusible.



Diagnostic de panne

Symptôme	Cause probable
La lampe ne s'allume pas et aucune DEL n'est allumée.	<ul style="list-style-type: none"> Le commutateur d'accès frontal (FASS™) ou le commutateur d'accès frontal (FASSTM) du gradateur intelligent ou du gradateur auxiliaire est sorti. Le disjoncteur est en position de coupure d'alimentation ou de déclenchement. Erreur de câblage. Appeler le Centre de soutien technique Lutron au +1-800-523-9466
La lampe ne s'allume pas mais les DEL s'allument.	<ul style="list-style-type: none"> L'ampoule d'éclairage est grillée. Le commutateur d'accès frontal (FASSTM) du gradateur intelligent est sorti et les fils noir et jaune sont inversés.
L'éclairage des lampes oscille sous des charges à basse tension.	<ul style="list-style-type: none"> La charge utilisée n'est pas du type électronique à basse tension.
Les lampes s'allument et s'éteignent à répétition.	<ul style="list-style-type: none"> La puissance des lampes est supérieure à la puissance nominale du gradateur.
Les lampes s'allument et le gradateur intelligent fonctionne, mais le gradateur auxiliaire ne fonctionne pas.	<ul style="list-style-type: none"> Le fil bleu du gradateur intelligent n'est pas raccordé au fil bleu du gradateur auxiliaire. Le gradateur intelligent n'est pas câblé sur le côté charge du circuit d'éclairage. Les fils noir et jaune du gradateur intelligent sont inversés.
Le retrait du bouton est impossible.	<ul style="list-style-type: none"> L'agrafe de retenue n'a pas été complètement déplacée vers la gauche.

? Assistance technique

En cas de question liée à l'installation ou au fonctionnement de ce produit, appeler le **Centre de soutien technique Lutron**. Le numéro de modèle exact est requis au moment de l'appel.

- U.S.A. et Canada (24h sur 24 / 7jrs sur 7) +1-800-523-9466
- Télécopieur +1-610-282-3090
- Autres pays : 8h – 20h, heure de l'Est +1-610-282-3800
- http://www.lutron.com

Garantie limitée

Lutron, à son choix, réparera ou remplacera toute unité présentant des défauts de matériaux ou de main-d'œuvre pendant une durée d'un (1) an à compter de la date d'achat. Pour le service de garantie, retourner l'unité chez le détaillant ou l'envoyer par la poste dans un colis affranchi à l'adresse suivante : Lutron, 7200 Suter Rd., Coopersburg, PA 18036-1299. **LA PRÉSENTE GARANTIE REMPLACE TOUTE AUTRE GARANTIE EXPRESSE, ET LA GARANTIE IMPLICITE DE QUALITÉ MARCHANDE EST LIMITÉE À UN AN À COMPTER DE LA DATE D'ACHAT. LA PRÉSENTE GARANTIE NE COUVRE PAS LES COÛTS D'INSTALLATION, DE DÉPOSE OU DE REINSTALLATION, OÙ LES DOMMAGES RESULTANT D'UN MAUVAIS USAGE, D'UN USAGE ABUSIF, NI LES DOMMAGES RESULTANT D'UNE MAUVAISE INSTALLATION OU D'UN RACCORDEMENT INADÉQUAT DES FILS. LA PRÉSENTE GARANTIE NE COUVRE PAS LES DOMMAGES INDIRECTS OU CONSÉCUTIFS. LA RESPONSABILITÉ DE LUTRON CONCERNANT TOUTE RÉCLAMATION POUR DOMMAGES DÉCOULANT DE (OU RELIÉS À) LA FABRICATION, LA VENTE, L'INSTALLATION, LA LIVRAISON OÙ L'UTILISATION DE L'UNITÉ NE POURRA EN AUCUN CAS DÉPASSER LE PRIX D'ACHAT DE L'UNITÉ.** La présente garantie accorde des droits légaux précis, et certains autres droits variant selon l'état ou la province de résidence. Certains états ou provinces ne permettent pas l'exclusion ou la restriction des dommages indirects ou consécutifs, ou l'imposition d'une limite de temps sur la garantie implicite. Les restrictions mentionnées ci-dessus pourraient donc ne pas s'appliquer. Ce produit peut être protégé en vertu de l'un ou de plusieurs des brevets américains suivants : 5,038,081; 5,248,919; 5,399,940; 5,510,679; 5,637,930; 5,798,581; D477,573 et les brevets étrangers correspondants. Brevets américains et étrangers en instance. Lutron est une marque de commerce déposée, et faedra et FASS sont des marques de commerce de Lutron Electronics Co., Inc. NEC est une marque de commerce de National Fire Protection Association, Quincy, Massachusetts. © 2005 Lutron Electronics Co., Inc.