

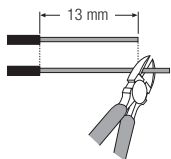
Receptacle, Schuko**RN-RF16**

Rated for 250 V~ 50 Hz 16 A

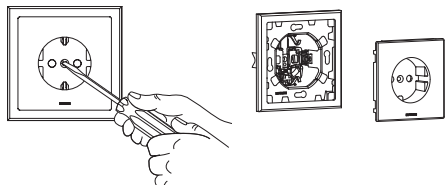
INSTALLATION

1. Turn power OFF at circuit breaker or fuse box.
2. Remove old receptacle and disconnect all wires.
3. Trim or strip backbox wires to 13 mm.

Note: For use with 1,5 – 2,5 mm² **solid wire only.**
Do not use stranded wire.



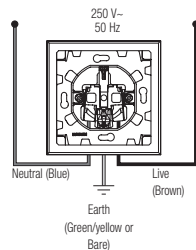
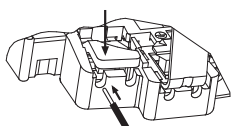
4. Unscrew and remove front plate.



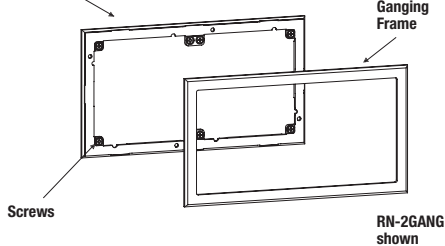
5. **Ground Wire:** Connect green/yellow or bare ground wire from backbox to the center terminal block.

Wiring Diagram

Push firmly to insert the wire



6. Connect neutral (blue) wire(s) to the left terminal block. Connect live (brown) wire(s) to the right terminal block.
7. Push wires into backbox. Do not pinch wires.
8. Mount receptacle to backbox.
9. Screw on front plate.
10. Restore power.

Multigang Frames**RN-1GANG, RN-2GANG, RN-3GANG****Ganging Adapter****INSTALLATION**

1. Separate Ganging Frame from Ganging Adapter.
2. Remove single frames, front plates, and adapters from products to be ganged together.
3. Install products following their installation instructions.
 - Leave the front plates of the products off until Ganging Frame is mounted.
 - Leave product mounting screws loose until Ganging Frame is mounted.
4. Screw on Ganging Adapter.
5. Tighten dimmer mounting screws.
6. Mount front plates to the products following the installation instructions.
7. Snap on Ganging Frame.

Technical Assistance

If you have questions concerning the installation or operation of this product, call **Lutron's Headquarters**. Please provide exact model number when calling.

Lutron EA LTD

Tel: +44 (0) 207 702 0657
Fax: +44 (0) 207 480 6899
www.lutron.com/europe

FREEPHONE:

U.K.: 0800-282107
Spain: 900-974452
Northern China: 10-800-712-1536
Southern China: 10-800-120-1536
Hong Kong: 800-901-849
Singapore: 800-120-4491
Taiwan: 00-801-137-737
Thailand: 001-800-120-665853

Limited Warranty

Lutron EA Ltd ("Lutron EA") warrants each unit to be free from defects in material and workmanship and to perform under normal use and service. To the extent permitted by law, Lutron EA and Lutron Electronics Co. Inc. ("Lutron") make no warranties or representations as to the units except as set forth herein. This warranty shall run for a period of two years from the date of purchase and Lutron's obligations under this warranty are limited to remedying any defect, replacing any defective part or replacement (at Lutron EA's sole option) and shall be effective only if the defective unit is shipped to Lutron EA postage prepaid within 24 months after purchase of the unit. Repair or replacement of the unit does not affect the expiry date of the warranty. This warranty does not cover damage or deficiencies due to abuse, misuse, inadequate wiring or insulation or use or installation other than in accordance with instructions accompanying the unit. To the extent permitted by law, neither Lutron EA nor Lutron shall be liable for any other loss or damage including consequential or special loss or damages, loss of profits, loss of income, or loss of contracts arising out of or relating to the supply of the unit or the use of the unit and the purchaser assumes and will hold harmless Lutron EA and Lutron in respect of all such loss or damage. Nothing in this warranty shall have the effect of limiting or excluding Lutron EA's or Lutron's liability for fraud or for death or personal injury resulting from its own negligence, or any other liability, if and to the extent that the same may not be limited or excluded as a matter of law. This warranty does not affect the statutory rights of consumer purchasers of this product. Although every attempt is made to ensure that catalogue information is accurate and up-to-date, please check with Lutron EA before specifying or purchasing this equipment to confirm availability, exact specifications, and suitability for your application. Lutron is a registered trademark in the United Kingdom and the Community Trademark System. © 2006 Lutron Electronics Co., Inc.

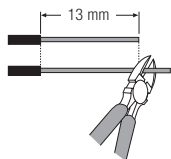
Caja de enchufe, Schuko**RN-RF16**

Capacidad 250 V~ 50 Hz 16 A

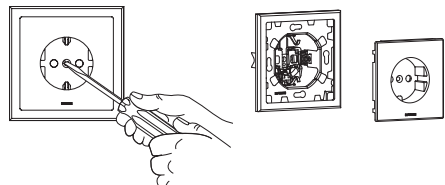
INSTALACIÓN

1. DESCONECTAR la alimentación en el disyuntor o en la caja de fusibles.
2. Desmontar la caja antigua y desconectar todos los cables.
3. Recortar o pelar los cables de la caja de montaje a 13 mm.

Nota: Para usar solamente con **cable rígido** de 1,5 – 2,5 mm².
No utilizar con cable flexible.



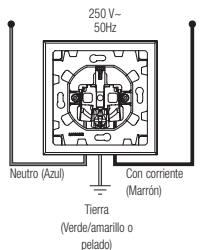
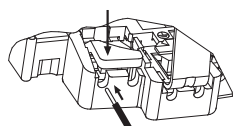
4. Aflojar los tornillos y soltar la placa frontal.



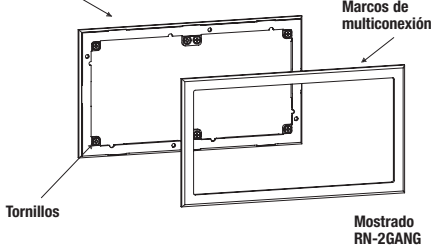
5. **Cable de tierra:** Conectar el cable verde/amarillo o el cable de tierra pelado desde la caja de montaje al terminal central.

Esquema de cableado

Empuje con firmeza para introducir el cable



6. Conectar el cable o cables neutros (de color azul) al bloque de terminales izquierdo. Conectar el cable o cables con corriente (de color marrón) al bloque de terminales derecho.
7. Empujar los cables en el interior de la caja de montar. No enganchar los cables.
8. Montar la caja en la caja de montar.
9. Fijar la placa frontal.
10. Conectar la alimentación.

Marcos multicontrol**RN-1GANG, RN-2GANG, RN-3GANG****Adaptador de multiconexión****INSTALACIÓN**

1. Separar el marco múltiple del adaptador de conexión múltiple.
2. Soltar los marcos individuales, las placas frontales y los adaptadores de los dos productos que se van a montar juntos.
3. Instalar los productos siguiendo las instrucciones de instalación.
 - Dejar las placas frontales desmontadas hasta que se haya montado el marco de conexión múltiple.
 - Dejar los tornillos de montaje sueltos hasta que se haya montado el marco de conexión múltiple.
4. Fijar el adaptador de conexión múltiple.
5. Apertar los tornillos de fijación del regulador.
6. Montar las placas frontales en los productos siguiendo las instrucciones de instalación.
7. Fijar el marco de conexión múltiple.

Asistencia técnica

Si tiene dudas o preguntas acerca de la instalación o el manejo de este producto llame a la **Central de Lutron**. Por favor, indique el número de referencia exacto en la llamada.

Lutron EA LTD

Tel: +44 (0) 207 702 0657
Fax: +44 (0) 207 480 6899
www.lutron.com/europe

TELÉFONO GRATUITO:

Reino Unido: 0800-282107
España: 900-974452
China Norte: 10-800-712-1536
China Sur: 10-800-120-1536
Hong Kong: 800-901-849
Singapur: 800-120-4491
Taiwán: 00-801-137-737
Tailandia: 001-800-120-665853

Garantía limitada

Lutron EA Ltd. ("Lutron EA") garantiza que todas las unidades están libres de defectos de material y de fabricación y que funcionan correctamente en condiciones de uso y servicio normales. En la medida permitida por la ley, Lutron EA y Lutron Electronics Co. Inc. ("Lutron") no asumen garantías o responsabilidades más allá de lo que aquí se indica. Esta garantía tendrá una vigencia de dos años desde la fecha de compra y las obligaciones de Lutron derivadas de esta garantía se limitan a subsanar cualquier defecto, a la sustitución de cualquier pieza defectuosa o de la unidad completa (a opción exclusiva de Lutron EA) y serán de aplicación sólo cuando la unidad se envíe a Lutron EA a portes pagados en el plazo de 24 meses desde la fecha de compra de la unidad. La reparación o la sustitución de la unidad no afectará la fecha de vencimiento de la garantía. Esta garantía no cubre los daños o desperfectos que se deriven del mal uso, abuso, el cableado o aislamiento incorrectos o un uso o instalación no conformes a las instrucciones que se adjuntan con la unidad. En la medida permitida por la ley, Lutron EA o Lutron no se hace responsable de cualquier otra pérdida o daño, incluidas las pérdidas o daños consecuentes o especiales, pérdida de beneficios o contratos derivados de o relacionados con el suministro de la unidad o el uso de la misma, el comprador deberá asumir cualquier responsabilidad relacionada con este tipo de pérdidas o daños, asumiendo a Lutron EA y a Lutron de cualquier responsabilidad. Esta garantía en ningún caso supondrá limitaciones o exclusiones en la responsabilidad de Lutron EA o de Lutron en caso de fraude, muerte o daños personales como resultado de su propia negligencia o cualquier otra responsabilidad, siempre que la misma no quede legalmente limitada o excluida. Esta garantía no afecta a los derechos del comprador de este producto establecidos por la ley. La información que figura en el catálogo se ha redactado de la forma más precisa y actualizada posible. Sin embargo, le rogamos que consulte a Lutron EA antes de especificar o comprar este equipo con el fin de confirmar la disponibilidad, la exactitud de las especificaciones y la adecuación para su aplicación. Lutron es una marca registrada en el Reino Unido y en el Sistema de Marcas Comerciales de la Comunidad. © 2006 Lutron Electronics Co., Inc.

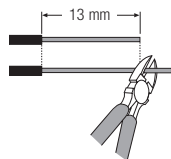
Tomada, Schuko**RN-RF16**

Capacidade nominal para 250 V~ 50 Hz 16 A

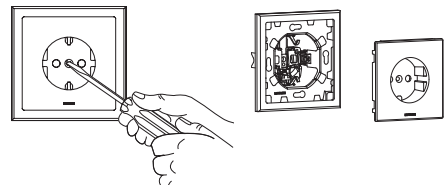
INSTALAÇÃO

1. Desligue a corrente no disjuntor ou caixa de fusíveis.
2. Retire a tomada antiga e desligue todos os fios.
3. Acerte ou descarne os fios da caixa de aparelhagem até ficarem com 13 mm.

Nota: Para uso **apenas com fios sólidos** de 1,5 a 2,5 mm².
Não use com fios encachado.



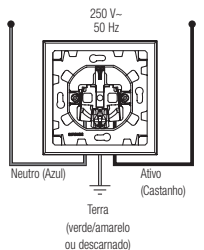
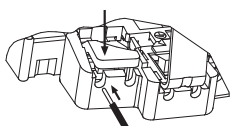
4. Desaparafuse e remova a placa frontal.



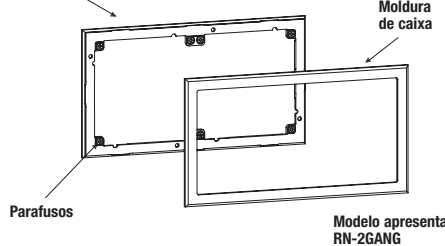
5. **Fio de terra:** Ligue o fio verde/amarelo ou o fio de terra descarado da caixa de aparelhagem ao bloco de terminais central.

Diagrama de instalação

Empurre firmemente até inserir o fio



6. Ligue os fios neutros (azul) ao bloco de terminais esquerdo. Ligue os fios ativos (castanho) ao bloco de terminais direito.
7. Empurre os fios para dentro da caixa de aparelhagem. Não comprima os fios.
8. Monte a tomada para a caixa de aparelhagem.
9. Parafuse a placa frontal.
10. Volte a ligar a corrente.

Molduras de caixas múltiplas**RN-1GANG, RN-2GANG, RN-3GANG****Adaptador de caixa****INSTALAÇÃO**

1. Separe a moldura da caixa do adaptador da caixa.
2. Retire as molduras simples, as placas frontais e os adaptadores dos produtos que irão ser agrupados.
3. Instale os produtos de acordo com as respectivas instruções de instalação.
 - Mantenha as placas frontais dos produtos de fora até a moldura da caixa estar montada.
 - Deixe os parafusos de montagem do produto soltos até a moldura da caixa estar montada.
4. Parafuse o adaptador da caixa.
5. Aperte os parafusos de montagem do regulador de tensão.
6. Monte as placas frontais nos produtos de acordo com as instruções de instalação.
7. Encaixe na moldura da caixa.

Assistência técnica

Se tiver dúvidas em relação à instalação ou ao funcionamento deste produto, contate a **Sede da Lutron**. Quando ligar, indique o número de modelo exato.

Lutron EA LTD

Tel.: +44 (0) 207 702 0657
Fax: +44 (0) 207 480 6899
www.lutron.com/europe

TELEFONE GRÁTIS:

R.U.: 0800-282107
Espanha: 900-974452
Norte da China: 10-800-712-1536
Sul da China: 10-800-120-1536
Hong Kong: 800-901-849
Singapura: 800-120-4491
Taiwan: 00-801-137-737
Tailândia: 001-800-120-665853

Garantia limitada

A Lutron EA Ltd. ("Lutron EA") garante que todas as unidades estão isentas de quaisquer defeitos de material e fabrica, estando aptas a funcionar sob condições normais de utilização e serviço. Dentro dos limites legais, a Lutron EA e a Lutron Electronics Co. Inc. ("Lutron") não garantem nem fazem qualquer declaração relativa às unidades, excepto nos casos aqui descritos. Esta garantia é válida por dois anos a contar da data de aquisição da unidade e as obrigações da Lutron ao abrigo desta garantia limitam-se a reparar qualquer defeito, substituindo qualquer peça defeituosa ou a unidade completa (o que fica ao critério da Lutron EA) desde que a unidade que apresenta defeito seja enviada para a Lutron EA, com portes pré-pagos, no prazo de 24 meses a contar da data de aquisição. A reparação ou substituição da unidade não altera a data de validade da garantia. Esta garantia não abrange danos ou deficiências resultantes de utilização abusiva ou imprópria da unidade, ligações ou isolamentos eléctricos inadequados, nem utilizações ou instalações diferentes das previstas nas instruções fornecidas com a unidade. Dentro dos limites legais, nem a Lutron EA nem a Lutron serão responsáveis por quaisquer outras perdas ou danos, incluindo perdas ou danos acessórios, perda de lucros, perda de rendimentos ou perda de contratos resultantes ou relacionados com o fornecimento da unidade em causa ou com a sua utilização, não podendo, portanto, o comprador responsabilizar a Lutron EA nem a Lutron pelas referidas perdas ou danos. Nenhum elemento da presente garantia terá como efeito limitar ou excluir a responsabilidade da Lutron EA ou da Lutron no que se refere a situações de fraude, morte ou ferimentos resultantes da sua negligência, ou de qualquer outra responsabilidade, na medida em que a mesma não possa ser limitada ou excluída nos termos da lei. Esta garantia não afeta os direitos legais dos consumidores que adquiriram este produto. Embora todas as medidas tenham sido tomadas para garantir que as informações deste catálogo estejam correctas e atualizadas, contate a Lutron EA antes de especificar ou adquirir este equipamento, para confirmar a disponibilidade, as especificações exatas e a adequada aplicação pretendida. Lutron é uma marca comercial registada no Reino Unido e no sistema comunitário de marcas comerciais. © 2006 Lutron Electronics Co., Inc.

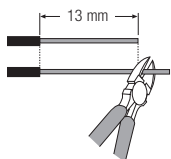
Schuko-Steckdose**RN-RF16**

Nennspannung 250 V~ 50 Hz 16 A

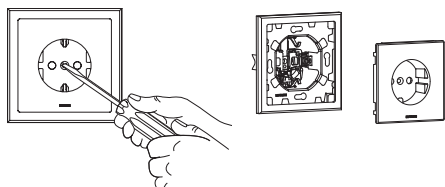
INSTALLATION

- Schalten Sie den Strom am Sicherungsautomaten oder Sicherungskasten ab.
- Entfernen Sie die alte Steckdose und lösen Sie alle Leitungen.
- Die Leitungen der UP-Dose müssen auf 13 mm zugeschnitten bzw. abgesichert werden.

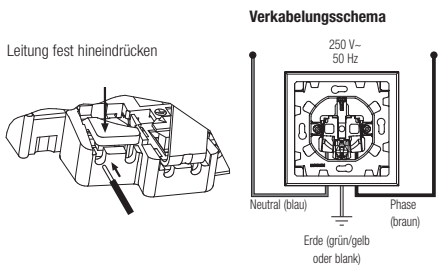
Hinweis: Es dürfen *nur starre Leitungen* mit 1,5 - 2,5 mm² Querschnitt verwendet werden, **keine** flexiblen Leitungen.



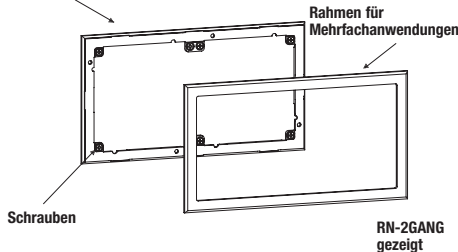
- Schrauben Sie die vordere Platte los und nehmen Sie sie ab.



- Erdungsleitung:** Schließen Sie den grün/gelben oder blanken Erdungsleiter von der UP-Dose am mittleren Klemmenblock an.



- Schließen Sie den/die Neutralleiter (blau) am linken Klemmenblock an.
Schließen Sie die stromführende(n) Leitung(en) (braun) am rechten Klemmenblock an.
- Schieben Sie die Leitungen in die UP-Dose. Achten Sie dabei darauf, dass die Leitungen nicht beschädigt werden.
- Befestigen Sie die Steckdose an der UP-Dose.
- Schrauben Sie die vordere Platte an.
- Schalten Sie den Strom wieder ein.

Mehrfachrahmen**RN-1GANG, RN-2GANG, RN-3GANG****Adapter für Mehrfachanwendungen****INSTALLATION**

- Nehmen Sie den Rahmen für Mehrfachanwendungen vom Adapter ab.
- Entfernen Sie die einzelnen Rahmen, vorderen Platten und Adapter der Produkte, die miteinander verbunden werden sollen.
- Bringen Sie die Produkte entsprechend ihren jeweiligen Installationsanweisungen an.
 - Bringen Sie die vorderen Platten der Produkte nicht an, solange der Rahmen für Mehrfachanwendungen nicht montiert wurde.
 - Lassen Sie die Montageschrauben der Produkte lose, solange der Rahmen für Mehrfachanwendungen nicht montiert wurde.
- Schrauben Sie den Adapter für Mehrfachanwendungen auf.
- Ziehen Sie die Dimmer-Montageschrauben fest.
- Bringen Sie die vorderen Platten entsprechend den Installationsanweisungen an den Produkten an.
- Bringen Sie den Rahmen für Mehrfachanwendungen an.

Technische Hilfe

Falls Sie Fragen bezüglich der Installation oder der Bedienung dieses Produkts haben, rufen Sie die **Lutron-Zentrale** an. Geben Sie dabei die Modellnummer genau an.

Lutron EA LTD

Tel.: +44 (0) 207 702 0657
Fax: +44 (0) 207 480 6899
www.lutron.com/europe

GEBÜHRENFREI:

Großbritannien: 0800-282107
Spanien: 900-974452
Nord-China: 10-800-712-1536
Süd-China: 10-800-120-1536
Hongkong: 800-901-849
Singapur: 800-120-4491
Taiwan: 00-801-137-737
Thailand: 001-800-120-665853

Eingeschränkte Gewährleistung

Lutron EA Ltd. ("Lutron EA") garantiert für jedes neue Gerät die einwandfreie Qualität der verwendeten Werkstoffe und der Verarbeitung sowie die Erfüllung der von Lutron EA ausgegebenen Spezifikationen, unter der Voraussetzung von normalen Einsatz- und Wartungsbedingungen. Soweit gesetzlich erlaubt, übernimmt Lutron EA und Lutron Electronics Co. Inc. ("Lutron") für die Geräte keine andere Garantien, außer der in diesem Schrittstück festgelegten Garantie. Diese Garantie ist für einen Zeitraum von zwei Jahren vom Versanddatum gültig. Lutrorns Verpflichtungen mit dieser Garantie beschränken sich auf Reparatur der Produktdefekte oder die Komponenten bzw. Ersatz der defekten Teile oder des Gerätes (nach Lutron EAs alleinigen Ermessen) unter der Bedingung, dass das defekte Gerät innerhalb von 24 Monaten nach dem Versanddatum portofrei an Lutron EA verschickt wird. Die Garantiezeit wird durch Reparatur oder Ersatz nicht verlängert. Schäden oder Mängel infolge Missbrauchs, falscher Verkabelung, Isolation oder Installationen, die den mitgelieferten Installationsanweisungen nicht entsprechen, sind von dieser Garantie ausgeschlossen.

Soweit gesetzlich erlaubt, haften weder Lutron EA noch Lutron für andere Verluste oder Schäden, einschließlich Folgeschäden oder Sonderschäden und Verluste, entgangener Gewinn, entgangene Einnahmen, das Nichtzustandekommen oder Verlorengehen von Aufträgen als Folge von oder in Zusammenhang mit der Lieferung oder Benutzung der Einheit. Der Käufer wird weder Lutron EA noch Lutron wegen solcher Forderungen und Schäden haftbar machen. Keine Klausel dieser Gewährleistung kann die Haftung von Lutron EA oder Lutron für arglistige Täuschung oder für den Tod oder die Verletzung von Personen infolge Fahrlässigkeit oder eine andere Haftung beschränken oder ausschließen, wenn diese Haftung nach dem Gesetz nicht beschränkt oder ausgeschlossen werden darf.

Die gesetzlichen Rechte des Käufers dieses Produkts werden durch diese Garantie nicht berührt. Wir haben uns bemüht, unsere Produkte in diesem Prospekt so gut wie möglich zu beschreiben, um Ihnen alle nötigen Informationen zu geben. Trotzdem empfehlen wir Ihnen, vor einer Bestellung jeder beliebigen Einheit die Verfügbarkeit, die genauen Spezifikationen und die Eignung für Ihre Anwendung mit der Firma Lutron EA zu besprechen, um mögliche Fehler zu vermeiden.

Lutron ist eingetragenes Warenzeichen in Großbritannien und im Warenzeichensystem der Europäischen Union. © 2006 Lutron Electronics Co., Inc.

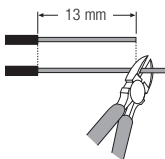
Contactdoos, Schuko**RN-RF16**

Geschikt voor 250 V~ 50 Hz 16 A

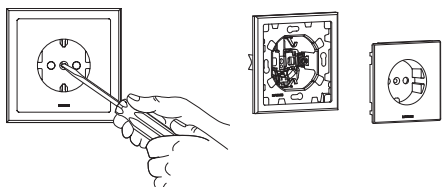
INSTALLATIE

- Zet de stroom UIT bij de circuitonderbreker of de zekeringskast.
- Verwijder de oude contactdoos en maak alle draden los.
- Strip de draden van de inbouwdoos tot 13 mm.

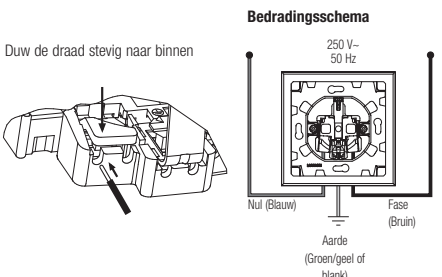
NB: Alleen voor gebruik met 1,5 – 2,5 mm² **vaste kern**.
Gebruik geen gevlochten kabel.



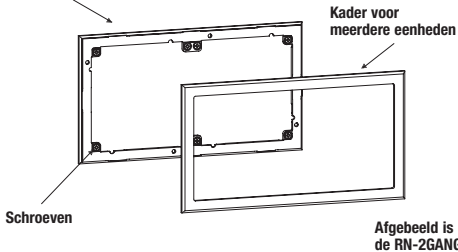
- Schroef de frontplaat eraf.



- Aarddraad:** Sluit de groen/gele of blanke aarddraad uit de inbouwdoos aan op de middelste klem.



- Sluit de nulleiding (blauwe) draad/draden aan op de linker aansluitklem.
Sluit de fase draad/draden (bruin) aan op de rechter aansluitklem.
- Duw de draden in de inbouwdoos. Pas op dat er geen klem komt te zitten.
- Monteer de contactdoos op de inbouwdoos.
- Schroef de frontplaat erop.
- Schakel de stroom in.

Kaders voor meerdere eenheden**RN-1GANG, RN-2GANG, RN-3GANG****Adapter voor meerdere eenheden****INSTALLATIE**

- Maak het kader voor meerdere eenheden los van de adapter voor meerdere eenheden.
- Verwijder enkelvoudige kaders, frontplaten en adapters van twee samen te voegen producten.
- Installeer de producten overeenkomstig de bijgeleverde installatievoorschriften.
 - Breng de frontplaten van de producten pas aan wanneer het kader voor meerdere eenheden is gemonteerd.
 - Draai de montageschroeven van het product pas aan wanneer het kader voor meerdere eenheden is gemonteerd.
- Schroef de adapter voor meerdere eenheden erop.
- Draai de montageschroeven van de dimmer vast.
- Monteer de frontplaten op de producten overeenkomstig de installatievoorschriften.
- Klik het kader voor meerdere eenheden vast.

Technische ondersteuning

Hebt u vragen over de installatie of bediening van dit product, neem dan telefonisch contact op met het **hoofdkantoor van Lutron**. Geef wanneer u belt a.u.b. het exacte modelnummer op.

Lutron EA LTD

Tel.: +44 (0) 207 702 0657
Fax: +44 (0) 207 480 6899
www.lutron.com/europe

GRATIS TELEFOON:

V.K.: 0800-282107
Spanje: 900-974452
Noord-China: 10-800-712-1536
Zuid-China: 10-800-120-1536
Hongkong: 800-901-849
Singapore: 800-120-4491
Taiwan: 00-801-137-737
Thailand: 001-800-120-665853

Beperkte garantie

Lutron EA Ltd. ("Lutron EA") garandeert dat elke eenheid vrij van materiaal- en fabricagefouten is en dat die bij normaal gebruik en onderhoud, naar behoren zal functioneren. In zoverre wettelijk toegestaan, biedt Lutron EA en Lutron Electronics Co. Inc. ("Lutron") geen garantie of aanspraak op aansprakelijkheid betreffende de eenheden behalve zoals hierna uiteengezet. Deze garantie geldt voor een termijn van twee jaar met ingang van de aankoopdatum. De verplichtingen van Lutron op grond van deze garantie blijven beperkt tot het herstellen van het defect, het vervangen van defecte onderdelen of het vervangen van het toestel (een en ander uitsluitend ter beoordeling van Lutron EA). Dit geldt alleen indien met vooruitbetaling van de verzendkosten naar Lutron EA het defecte toestel binnen 24 maanden na aankoop wordt opgestuurd. Herstelling of vervanging van het toestel beïnvloedt een wijziging van de garantie-vervaldatum niet. Schade of gebreken die voortvloeien uit misbruik, verkeerd gebruik, ondoelmatige bedrading of isolatie, of gebruik of installatie die niet is uitgevoerd overeenkomstig de met het toestel geleverde gebruiksaanwijzing, zijn van deze garantie uitgesloten.

In zoverre wettelijk toegestaan, zal Lutron noch Lutron EA aansprakelijkheid aannemen voor enig ander verlies of schade, met inbegrip van gevolgschade of bijzondere schade of schade, winstvermindering, inkomensverlies of verlies van contracten voortvloeiend uit of betrekking hebbend op de levering van de eenheid of het gebruik van de eenheid. De koper zal Lutron EA en Lutron vrijwaren met betrekking tot elk dergelijk verlies of schade. Niets in deze garantie zal een beperkende of uitsluitende werking hebben op de aansprakelijkheid van Lutron EA of Lutron voor fraude of voor dodelijk letsel of persoonlijk letsel als gevolg van haar eigen nalatigheid, of enige andere aansprakelijkheid, indien en in de mate dat het vorenbedoelde niet in rechte beperkt of uitgesloten zal kunnen zijn.

De wettelijke rechten van consument-kopers van dit product worden niet aangepast door deze garantie. Alhoewel alles in het werk gesteld is om ervoor te zorgen dat de catalogusinformatie accuraat en actueel is, wordt u niettemin verzocht een en ander te laten controleren bij Lutron EA alvorens specificaties op te stellen of deze apparatuur te kopen, ter bevestiging of die leverbaar is, de specificaties ervan kloppen en of die geschikt is voor uw toepassing.

Lutron is een gedeponeerd handelsmerk in het Verenigd Koninkrijk en het handelsmerkteleel van de Gemeenschap.

© 2006 Lutron Electronics Co., Inc.