

Kit d'installation 3-voies Pour l'éclairage incandescent/halogène, utilisez un gradateur incandescent/halogène.

AB-600M 120 V~ 60 Hz 600 W

Gradateur auxiliaire

AB-AD 120 V~ 60 Hz 8,3 A

Pour l'éclairage magnétique à basse tension, utilisez un gradateur magnétique à basse tension SEULEMENT.

Achetez séparément.

Pour l'éclairage électronique à basse tension, utilisez un gradateur électronique à basse tension SEULEMENT.

Achetez séparément

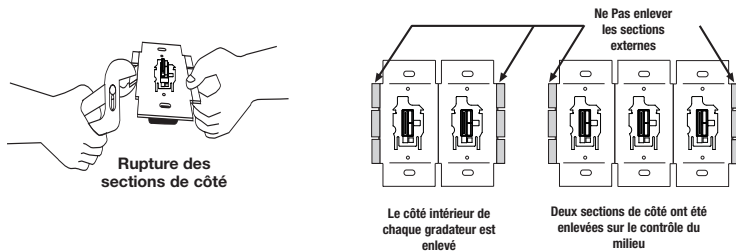
Notes importantes

Veillez lire avant l'installation.

- Mise en garde :** pour éviter la surchauffe et l'endommagement possible faits à d'autres appareils, ne pas utiliser ce gradateur pour contrôler des prises, luminaires fluorescents et appareils à moteurs ou alimentés par transformateur.
- Effectuez l'installation conformément à tous les codes d'électricité locaux et nationaux.
- N'utilisez PAS** les gradateurs Abella... pour les tubes fluorescents compacts (économiseurs d'énergie).
- En cas d'absence de mise à la terre dans la boîte murale, le code NEC® 2005, Article 404-9 permet l'installation d'un gradateur sans connexion à la terre en remplacement, pourvu qu'une plaque murale en plastique non combustible soit utilisée. Pour ce genre d'installation, couvrir ou retirer le fil de terre vert du gradateur et employer une plaque murale adéquate, par exemple les plaques Fassada™ de Lutron.
- Ne pas peindre les gradateurs ou gradateurs auxiliaires.
- Les Gradateurs Abella** ne sont PAS compatibles avec les commutateurs à 3 voies. Utiliser avec les Gradateurs Auxiliaires *Abella* (AB-AD) seulement.
- Ne pas utiliser là où la puissance totale est moins de 40 W ou plus de 600 W (voir diagramme pour les détails sur la Capacité des Gradateurs).
- Opérer entre 0 °C (32 °F) et 40 °C (104 °F).
- Il est normal que les gradateurs soient chauds au toucher lorsqu'en service.
- La profondeur minimale recommandée de la boîte murale est de 64 mm (2,5 po).
- La longueur de fil maximale entre le gradateur et le gradateur accessoire *Abella* (AB-AD) est de 76 m (250 pi).
- Nettoyer le gradateur à l'aide d'un chiffon doux humide seulement.** N'employer aucun nettoyant chimique.
- N'utilisez PAS** les gradateurs pour éclairage incandescent/halogène ou à basse tension électroniques sur les appareils d'éclairage à basse tension à circuits magnétiques.

Installations à jumelage multiple

Si vous installez plus d'un contrôle dans le même boîtier, il se peut que ce soit nécessaire d'enlever toutes les sections de côtés internes avant de faire le câblage (voir ci-dessous). Utiliser des pinces et plier vers le haut et ensuite vers le bas jusqu'à ce qu'elles se brisent. Répéter pour chaque côté à enlever. La suppression des sections de côté du gradateur réduit la capacité de charge maximale. Pour connaître la capacité maximale du gradateur, référez vous au tableau ci-dessous.



| | Capacité du gradateur | | |
|---------|-----------------------|---------------|-----------------|
| | Aucun côté enlevé | 1 côté enlevé | 2 côtés enlevés |
| AB-600M | 600 W | 500 W | 400 W |

Garantie limitée (Valide seulement aux États-Unis, Canada, Puerto Rico et les Caraïbes.)

Lutron, à son choix, réparera ou remplacera tout équipement jugé défectueux quant aux matériaux ou la fabrication moins d'un an suivant la date d'achat. Pour le service avec garantie, retourner l'unité au détaillant ou à Lutron au 7200 Suter Rd., Coopersburg, PA 18036-1299, par poste affranchie.

CETTE GARANTIE REMPLACE TOUTE AUTRE GARANTIE EXPRESSE ET LA GARANTIE IMPLICITE DE QUALITÉ MARCHANDE EST LIMITÉE À UNE DURÉE D'UN AN SUIVANT L'ACHAT. CETTE GARANTIE NE COUVRE PAS LES FRAIS D'INSTALLATION, DE RETRAIT OU DE RÉINSTALLATION, NI LES DOMMAGES RÉSULTANT D'UN MAUVAIS USAGE, D'ABUS, D'UN CÂBLAGE OU D'UNE INSTALLATION INADÉQUATE. CETTE GARANTIE NE COUVRE PAS LES DOMMAGES INDIRECTS OU CONSÉCUTIFS. LA RESPONSABILITÉ DE LUTRON QUANT À TOUTE RÉCLAMATION POUR DOMMAGES DÉCOULANT DE OU LIÉS À LA FABRICATION, LA VENTE, L'INSTALLATION, LA LIVRAISON OU L'USAGE NE DEVRA EN AUCUN CAS EXCÉDER LE PRIX D'ACHAT.

Cette garantie vous accorde des droits légaux précis et il se peut que vous ayez aussi d'autres droits, selon les états. Certains états ne permettent pas de limiter ou exclure les dommages indirects ou consécutifs ni de limiter quant à la durée de la garantie implicite, alors les limites ci-dessus peuvent ne pas vous concerner.

Ce produit est couvert par un ou plusieurs des brevets américains suivants : 5,017,837; 5,248,919; 5,399,940; 5,637,930; 5,798,581; 6,169,377; 7,190,125 et brevets étrangers correspondants. Brevets américains et étrangers en instance. Lutron est une marque de commerce enregistrée et Abella, Fassada et FASS sont des marques de commerce de Lutron Electronics Co., Inc. NEC est une marque de commerce enregistrée de National Fire Protection Association, Quincy, Massachusetts.

© 2007 Lutron Electronics Co., Inc.

LUTRON®

Lutron Electronics Co., Inc.
7200 Suter Road
Coopersburg, PA 18036-1299, U.S.A.
Réalisé et imprimé aux États-Unis 8/07 P/N 030-950-03 Rév. A



Assistance technique

Laissez nous vous aidez avec l'installation et la mise en marche de vos gradateurs AB-603 et AB-AD. Veuillez appeler le **Centre de support technique de Lutron**.



États-Unis et Canada (24 h./7 jours)
1-800-523-9466

Autres pays 8 h à 20 h, heure de l'Est
+1-610-282-3800



Télécopieur +1-610-282-6311

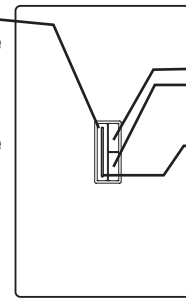


<http://www.lutron.com>

Fonctionnement

Options du bouton à taper

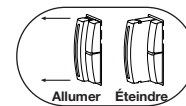
- **Taper une fois lorsque l'unité est éteinte** - L'éclairage s'allume doucement jusqu'à l'intensité préréglée.
- **Taper une fois lorsque l'unité est allumée** - L'éclairage s'atténue doucement et s'éteint.
- **Taper deux fois brièvement** - L'éclairage augmente rapidement jusqu'à sa pleine intensité.
- **Appuyer et retenir quand l'unité est allumée** - Chaque fois que vous éteignez l'unité, le délai à éteint OFF peut être activé. Comme le bouton poussoir est retenu, la DEL du haut va commencer à clignoter. Ce clignotement de DEL représente un délai de 30 secondes en tamisant l'éclairage jusqu'à éteint.



Boutons de tamisage

Appuyer pour augmenter l'intensité
Appuyer pour atténuer l'intensité

DELS
indicateurs de niveau d'éclairage
(non disponible sur les gradateurs auxiliaires)



FASS™ – Interrupteur de service accessible à l'avant

AVIS IMPORTANT :

Pour remplacer une ampoule, on peut facilement couper le courant en sortant l'interrupteur FASS des deux unités : du gradateur et de tout gradateur auxiliaire. **Pour toute manœuvre autre qu'un remplacement habituel d'ampoule, on doit couper le courant à partir du tableau de distribution.**

Pour plus d'information sur les **caractéristiques avancées** des gradateurs *Abella*... ainsi que les réglages verrouillés et les temps de fondu d'éclairage, veuillez visiter : <http://www.lutron.com/abella/advfeatures> ou appelez le **Centre de Support Technique de Lutron**.



030-950-03



030-950-03

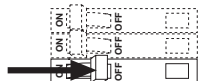
Dépistage de fautes

| Symptôme | Cause possible |
|------------------------------------------------------------------------------------------------------------------|----------------------------------------------------------------------------------------------------------------------------------------------------------------------------------------------------------------------------------------------------------------------------------------------------------------------------------------------------------------------------|
| La lumière ne s'allume pas ou les DEL ne s'allument pas. | <ul style="list-style-type: none"> • L'interrupteur de service (FASS) à accès frontal du gradateur ou du gradateur auxiliaire est tiré à la position éteinte OFF. • Ampoule(s) grillée(s). • Disjoncteur ouvert ou déclenché en position OFF. • Erreur de câblage. Communiquer avec le Centre de support technique Lutron |
| Les appareils d'éclairage s'allument et le gradateur fonctionne, mais le gradateur auxiliaire ne fonctionne pas. | <ul style="list-style-type: none"> • Le fil qui est branché à la borne à vis bleue du gradateur n'est pas le même fil qui est branché à la borne à vis bleue du gradateur auxiliaire. |
| Les appareils d'éclairage ne restent pas allumés, les DELS se tamisent ou scintillent. | <ul style="list-style-type: none"> • Fil bleu de la borne à vis raccordé au fil neutre par erreur, ou touche la mise à terre. |
| Le bouton à taper du gradateur auxiliaire ne fonctionne pas pour l'intensité maximale. | <ul style="list-style-type: none"> • Charge inférieure à 40 Watts. |

Installation

1 Couper le courant.

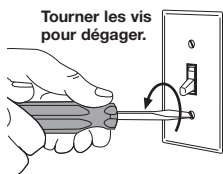
- Couper le courant au disjoncteur (ou retirer le fusible).



2 Désinstallation des plaques murales et des interrupteurs.

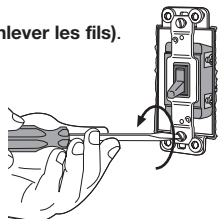
- Retirer la plaque murale et les vis de montage.
- Retirer délicatement l'interrupteur du mur (**Ne pas enlever les fils**).

Tourner les vis pour dégager.



Mise en garde :

Vérifier que le courant est ÉTEINT à chaque interrupteur avant de procéder.



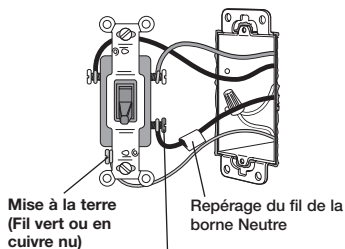
3 Repérage des fils sur la borne «NEUTRE» des interrupteurs.

- Avant de retirer les fils de chaque interrupteur, on doit identifier la borne du «NEUTRE».

Interrupteur 3 voies

Le «NEUTRE» de la borne est une vis de couleur différente (pas verte) ou, la borne marquée «NEUTRE.» Libeller ce fil sur chaque interrupteur pour l'identifier à l'Étape 5.

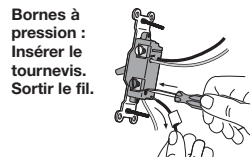
Remarque : Si plus de 2 interrupteurs commandent la même lumière, des gradateurs auxiliaires sont nécessaires. Veuillez appeler le **Centre de Support Technique Lutron** pour détails.



REMARQUE : Ceci est l'emplacement type d'une borne Neutre, mais votre interrupteur peut être différent.

4 Déconnexion des fils de l'interrupteur.

Remarque importante : Votre interrupteur mural pourrait avoir deux fils attachés à la même vis (voir illustrations ci-dessous pour des exemples). Enrubanner ces deux fils ensemble avant de débrancher. Au moment de câbler, connectez les fils au gradateur de la même façon qu'ils étaient connectés à l'interrupteur.



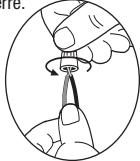
Renseignements de câblage importants

Pour le branchement, suivez les directives de longueurs de dénudation et de combinaisons des fils pour les connecteurs fournis. **Remarque :** Tous les connecteurs fournis sont adéquats pour **des fils de cuivre seulement**. Pour des fils en aluminium, consultez un électricien.

Connecteur de fils :

Utiliser pour joindre un #14 AWG ou un fil de mise à la terre #12 AWG avec un gradateur #18 AWG mis à la terre.

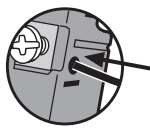
Vissez fermement le connecteur sur les fils.



Tailler la barrette de connexion de la boîte murale à la longueur indiquée au guide margeur à l'envers du gradateur.

Bornes de connexion : Insérer les fils complètement.

REMARQUE : Les bornes de connexion sont utilisées avec des fils en cuivre massif #14 AWG. NE PAS utiliser du fil torsadé ou torsadé.



OU Faire la connexion des bornes : serrer solidement. Les bornes avec vis sont utilisées seulement avec des fils de cuivre #12 AWG #14 AWG. NE PAS utiliser du fil torsadé ou torsadé.



5 Câblage.

- Pour les installations impliquant plus d'une commande dans une boîte murale, se référer à Installations Groupées avant de commencer.
- Utiliser les vis ou borne à vis avec poussoir au moment de la connexion au Gradateur ou du Gradateur Auxiliaire.
- Faire le filage des deux commandes de contrôle avant le montage.

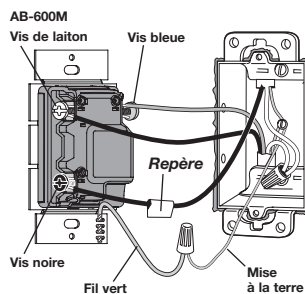


Le gradateur et le gradateur auxiliaire est déjà pourvu d'une plaque murale Lutron *Fassada*. Enlever la plaque murale avant de faire l'installation. Ceci vous indiquera l'emplacement des trous de l'adaptateur et préviendra des dommages à la plaque durant l'installation.



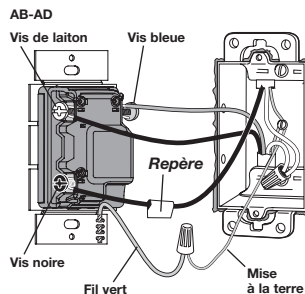
Saisissez la plaque murale *Fassada* par le haut et la sortir pour l'enlever.

Filage à 3 voies



Câblage du Gradateur (AB-600M) :

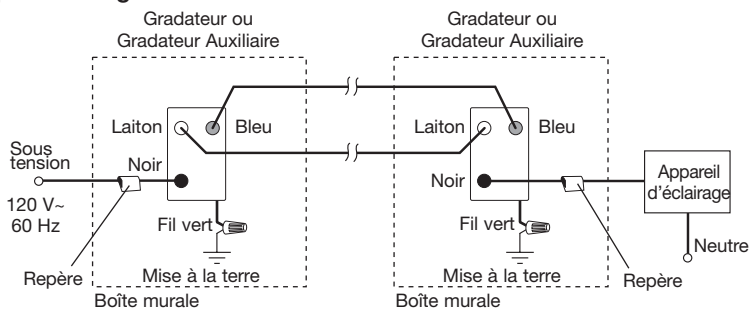
- Utilisant le connecteur à fil fourni, brancher le fil vert de mise à la terre du Gradateur au fil de mise à la terre en **cuivre nu** ou au fil de mise à la terre vert situé dans la boîte murale. (Voir : Note Importante 4.)
- Brancher le fil libellé débranché de l'interrupteur à la borne à vis **noire** du Gradateur.
- Brancher l'un des fils restants débranché de l'interrupteur à la borne à vis de **laiton** du Gradateur.
- Brancher le fil restant débranché de l'interrupteur (observer la couleur du fil) à la borne à vis **bleue** du Gradateur.



Câblage du Gradateur Auxiliaire (AB-AD) :

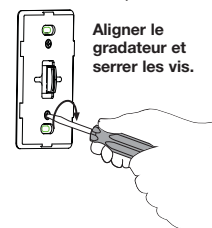
- Utilisant le connecteur à fil fourni, brancher le fil vert de mise à la terre du Gradateur Auxiliaire au fil **nu en cuivre** ou au fil de mise à la terre vert situé dans la boîte murale. (Voir : Note Importante 4.)
- Brancher le fil libellé débranché de l'interrupteur à la borne à vis **noire** du Gradateur Auxiliaire.
- Brancher le fil de même couleur que celui qui est branché à la borne à vis **bleue** du Gradateur (vérifier la couleur du fil) à la borne à vis **bleue** du Gradateur Auxiliaire.
- Brancher le fil restant débranché de l'interrupteur à la borne à vis de **laiton** du Gradateur Auxiliaire.

Diagramme de référence pour câblage

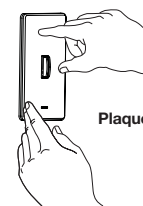


6 Montage du gradateur à la boîte murale.

- Disposer délicatement les fils dans la boîte murale, monter et aligner le Gradateur (et les Gradateurs Auxiliaires).
- Remplacer la ou les plaques murales *Fassada*.



Attention : Ne pas serrer à l'excès les vis de montage (dans les installations à boîtier multiple ceci pourrait rendre l'installation de la plaque murale difficile).



7 Rétablir le courant.

- Rétablir le courant au disjoncteur (ou remettre le fusible).

