

Vue générale

Les jeux de couleur permettent le changement de couleur d'installations à gradateur, interrupteur, et contrôle de vitesse de ventilateur *RadioRA-SR*, *RadioRA*, ou *HomeWorks* existantes.

Remarques importantes

Environnement : Température ambiante d'opération : 0 °C à 40 °C (32 °F à 104 °F), 0-90 % d'humidité, sans condensation. Usage à l'intérieur seulement.

Plaques murales : Ne pas peindre les contrôles, les jeux de changement de couleur, ou les plaques murales.

Nettoyage : Pour nettoyer, essuyez à l'aide d'un linge propre humide. **NE PAS** utiliser de nettoyants chimiques.

Modèles pris en charge : Les jeux de changement de couleur ne peuvent **SEULEMENT** être utilisés qu'avec les modèles *RadioRA-SR*, *RadioRA*, ou *HomeWorks* dont les numéros apparaissent au tableau 1.

Garantie : Pour l'information de Garantie, s'il vous plaît voir la Garantie enclose, ou visite www.lutron.com/resiinfo

Installation

1. COUPER le courant au disjoncteur (ou retirer le fusible).



MISE EN GARDE - Pour éviter les risques de chocs électriques, localisez et verrouillez chaque disjoncteur de distribution à la position off avant de procéder. Le non-respect de la coupure d'alimentation peut entraîner des dommages corporels graves ou la mort.

2. Retirez la plaque murale et l'adaptateur. Référez vous à la Figure 1.

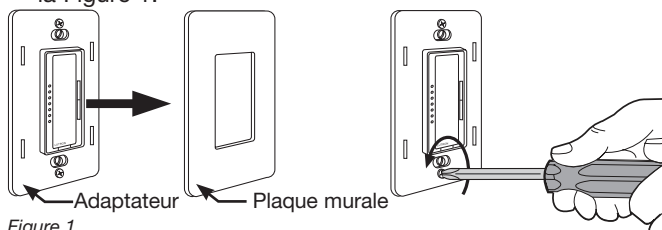


Figure 1

3. Retirez le jeu de couleur existante. Déclenchez le jeu en place en serrant les pinces supérieures entre votre pouce et index. Répétez pour les pinces inférieures et tirez à angle droit sur le jeu de couleur en prenant soin de ne pas déloger le cadre de plastique transparent se trouvant en dessous. Référez vous à la Figure 2.

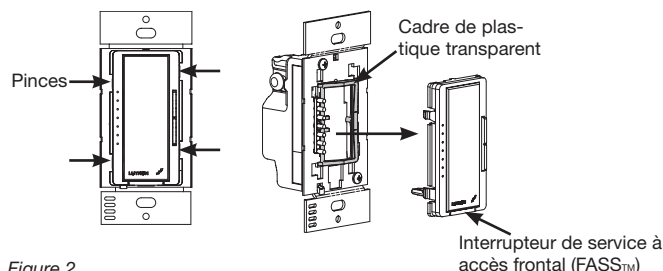
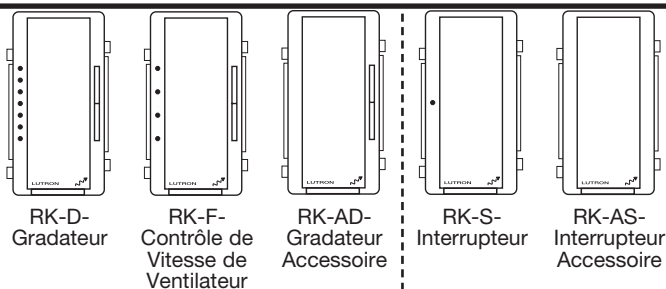


Figure 2

Jeux de changement de couleur Lutron®

Compatible avec les équipements *RadioRA-SR*, *RadioRA* et *HomeWorks*®

RK-D-, RK-F-, RK-AD-, RK-S-, RK-AS-



<i>RadioRA-SR</i>	<i>RadioRA</i>	<i>HomeWorks RF</i>	<i>HomeWorks câblé</i>	Jeu de changement de couleur
SRD-6D, SRD-10D, SRD-10ND	RA-6D, RA-6ND, RA-10D	HRD-6D, HRD-6ND, HRD-10D, HRD-10ND	HWD-6D, HWD-6ND, HWD-10D, HWD-10ND	RK-D
SRD-2ANF	—	HRD-2ANF	HWD-2ANF	RK-F
SD-RD	RA-AD	HD-RD	HD-RD	RK-AD
SRD-8ANS	RA-8ANS	HRD-8ANS	HWD-8ANS	RK-S
SD-RS	RA-AS	HD-RS	HD-RS	RK-AS

Tableau 1

Remarque : Si la pièce de plastique clair se déplace ou est perdue, vous pourrez la remplacer avec une nouvelle pièce fournie avec le jeu. Suivez les instructions ci-dessous :

- En tenant le cadre comme montré, insérez le cadre dans le trou à côté le canalisation du DEL de centre.
- Appuyez fermement sur le cadre au niveau du crochet et il s'enclenchera en place lorsque bien positionné. Référez vous à la Figure 3.

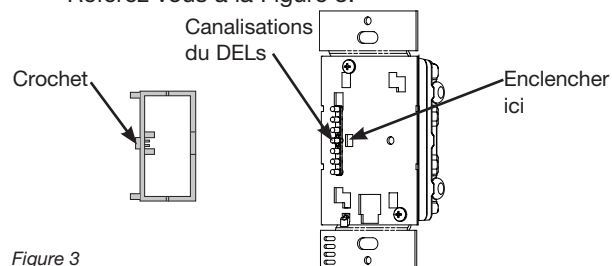


Figure 3

- Installez le nouveau jeu de couleur. Poussez le jeu directement sur la commande en prenant soin de ne pas déloger le cadre de plastique clair sous-jacent. Appuyez fermement sur chaque pince pour l'enclencher. Référez vous à la Figure 2.
- Vérifiez le fonctionnement de la commande. Si un des boutons de la commande apparaît coincé ou ne fonctionne pas, répétez l'étape 3.
- Installez l'adaptateur et la plaque murale. Référez vous à la Figure 1.
- Rétablissez le courant au disjoncteur (ou remettre le fusible).
- Vérifiez le fonctionnement du contrôleur encore une fois. Actionnez le FASS en le tirant et le repoussant à quelques reprises pour vous assurer que l'alimentation est coupée puis remise à la charge.