

Manuel du store cellulaire Serena

Guide d'installation (S.V.P. lire les directives avant l'installation)

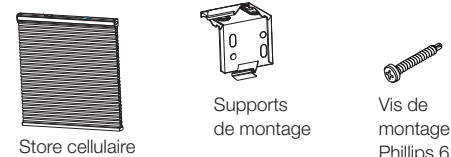
Français

Étape 1 : Réviser les composants incluses

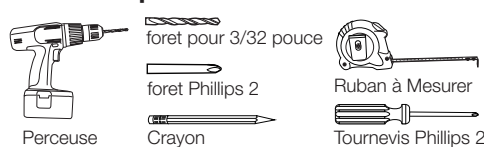
Avant de commencer, ouvrir la boîte et assurez-vous d'avoir toutes les pièces nécessaires : le store, les supports de montage et les vis. Aussi, assurez-vous d'avoir tous les outils requis et sources d'alimentation.

Vous aurez besoin également d'une perceuse sans fil, un foret de 3/32 pouce, un foret Phillips 2 et un tournevis, un crayon, et un ruban à mesurer.

Inclus :



Outils requis :



Étape 2 : Installation des supports de montage

Votre store a été fabriqué selon l'option de montage que vous avez choisi lors de votre commande. Assurez-vous d'avoir suivi les directives de montage appropriées : **Opt. A** Montage intérieur, **Opt. B** Montage extérieur du cadre, ou **Opt. C** Montage extérieur sur le dessus du cadre.

Important :

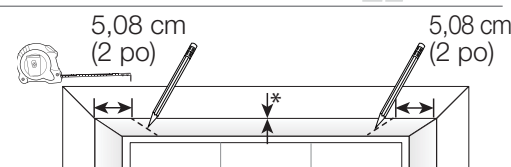
- Assurez-vous que vous vissez dans des cloisons de bois.
- Si vous ne montez pas les supports dans des cloisons de bois, vous devrez utiliser des fixations appropriées pour la surface de montage (non inclus).
- Assurez-vous que les supports sont tous alignés ensemble l'un à l'autre. (Sinon, le store peut ne pas s'enclencher correctement dans les supports.)

Option A : Montage intérieur

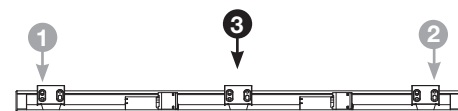
A.1 Tenir le store à la hauteur de la fenêtre afin de vous assurer que la dimension est correcte.



A.2 Marquer la ligne du centre pour les deux supports extérieurs, 2 pouces à l'intérieur de chaque côté de la fenêtre.

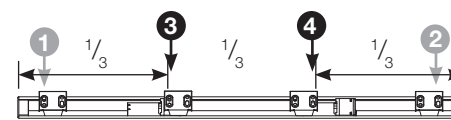


*REMARQUE : Les stores dont la largeur est supérieure à 114,30 cm (45 pouces) (caisson en vinyle) ou 121,92 cm (48 pouces) (caisson en aluminium) nécessiteront un troisième support (3) (inclus). Installer les supports dans le centre du store. (suite)



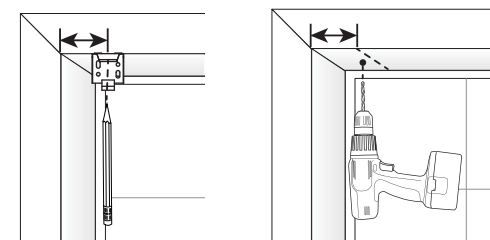
Vue de dessus du store plus large que 114,30 cm (45 pouces) ou 121,92 cm (48 pouces)

Si le store est plus large que 182,88 cm (72 pouces), vous devrez installer un troisième (3) et un quatrième support (4) (inclus). Installez-les chacun à un tiers de distance à l'intérieur à partir des supports extérieurs.

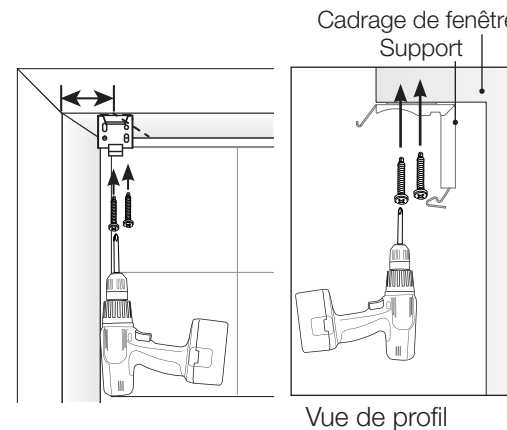


Vue de dessus du store plus large que 182,88 cm (72 pouces)

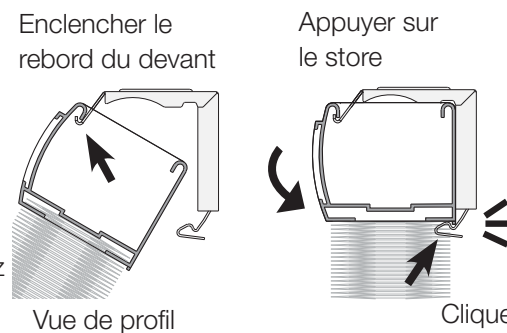
A.3 Centrer le support sur la ligne du centre et alignez-le avec le devant du rebord du cadre de la fenêtre. Marquer les emplacements des trous et ensuite percer des avants trous pour les vis. (Répéter pour tous les supports.)



A.4 Installer les supports de montage, utilisant les vis fournies. À l'aide de la perceuse sans fil, enfoncer chaque vis dans les trous par le dessus du support.

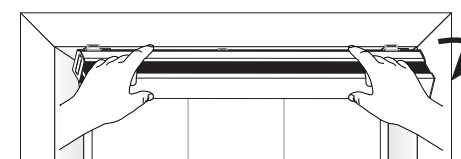


A.5 Installer le store à l'intérieur des supports. En tenant le store des deux mains, faire incliner légèrement le haut du store vers la fenêtre et accrocher le rebord du devant dans les supports. Ensuite incliner légèrement le store vers le bas et appuyer sur le bouton du caisson jusqu'à ce que vous l'entendiez s'enclencher en place.



Important :

Assurez-vous de ne pas coincer de cellules textiles dans les supports.

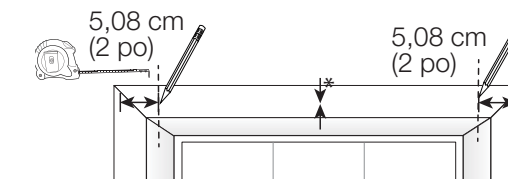


Option B : Montage externe sur cadrage

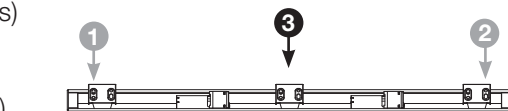
B.1 Tenir le store à la hauteur de la fenêtre afin de vous assurer que la dimension est correcte. Centrer le store et marquer d'un trait le repère à chaque extrémité du store.



B.2 Marquer le centre de la ligne pour les deux supports externes, 5,08 cm (2 pouces) à l'intérieur des repères que vous avez fait à l'étape B.1.

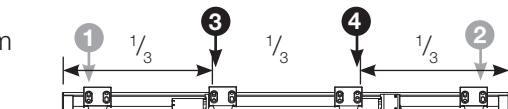


*REMARQUE : Les stores dont la largeur est supérieure à 114,30 cm (45 pouces) (caisson en vinyle) ou 121,92 cm (48 pouces) (caisson en aluminium) nécessiteront un troisième support (3) (inclus). Installer ce support à 2 pouces à gauche du conducteur (la boîte au centre du caisson).



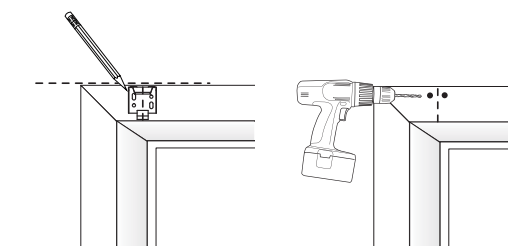
Vue de dessus du store plus large que 114,30 cm (45 pouces) ou 121,92 cm (48 pouces)

Si le store est plus large que 182,88 cm (72 pouces), vous devrez installer un troisième (3) et un quatrième support (4) (inclus). Installez-les chacun à un tiers de la distance intérieure à partir des supports des extrémités.

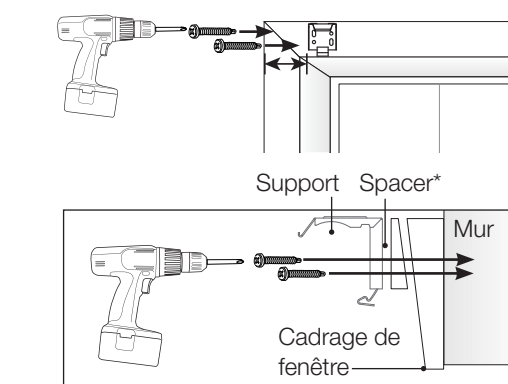


Vue de dessus du store plus large que 182,88 cm (72 pouces)

B.3 Aligner le dessus des supports avec le dessus du cadre et la ligne centrale. Marquer les emplacements des trous et ensuite percer des avants trous pour les vis.



B.4 Installer les supports de montage à l'aide des vis fournies. Placer chaque support à niveau avec le cadre (utiliser les spacers derrière les supports si nécessaire) et en utilisant la perceuse sans fil, enfoncer chaque vis dans les trous de support.



Vue de profil

*REMARQUE : Si le cadre de la fenêtre est en angle, ou n'est pas à niveau à la verticale, placer un spacer en angle (non inclus) derrière chaque support. Assurez-vous que le store est à niveau avant de placer le support égal avec le cadre. Percer un avant trou dans le spacer également.

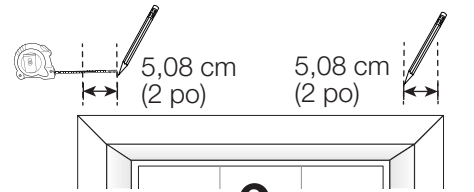
B.5 Se référer à A.5 pour installer le store dans les supports.

Option C : Montage extérieur au-dessus du cadrage

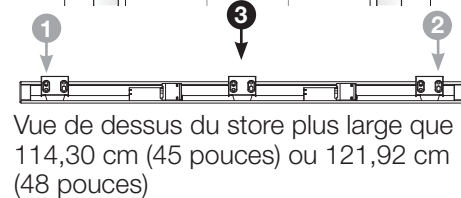
- C.1** Tenir le store à la hauteur de la fenêtre afin de vous assurer que la dimension est correcte. Centrer le store et marquer d'un trait le repère à chaque extrémité du store.



- C.2** Marquer le centre de la ligne pour les deux supports extérieurs, 5,08 cm (2 pouces) à l'intérieur des marques effectuées à l'étape C.1.

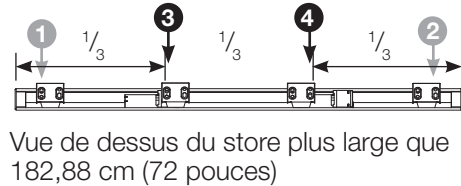


*REMARQUE : Les stores dont la largeur est supérieure à 114,30 cm (45 pouces) (caisson en vinyle) ou 121,92 cm (48 pouces) (caisson en aluminium) nécessiteront un troisième support (3) (inclus). Installer les supports dans le centre du store.



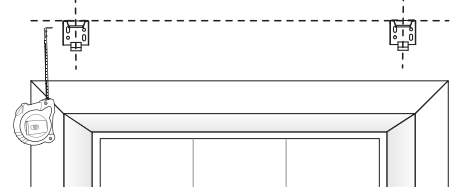
Vue de dessus du store plus large que 114,30 cm (45 pouces) ou 121,92 cm (48 pouces)

Si le store est plus large que 182,88 cm (72 pouces), vous devrez installer un troisième (3) et un quatrième support (4) (inclus). Installez-les chacun à un tiers de la distance intérieure à partir des supports des extrémités.

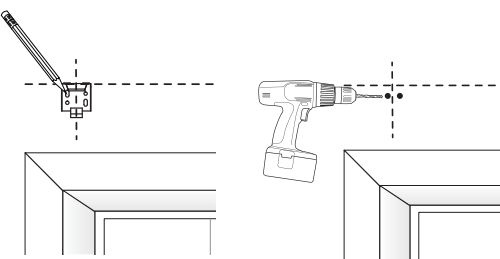


Vue de dessus du store plus large que 182,88 cm (72 pouces)

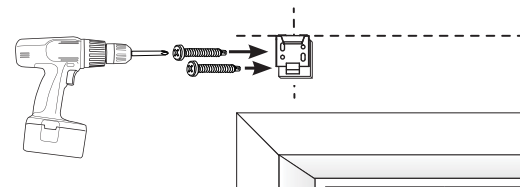
- C.3** Centrer les supports avec la ligne du centre, aligner le haut des supports l'un à l'autre et marquer les emplacements de chacun en vous assurant qu'ils sont à niveau.



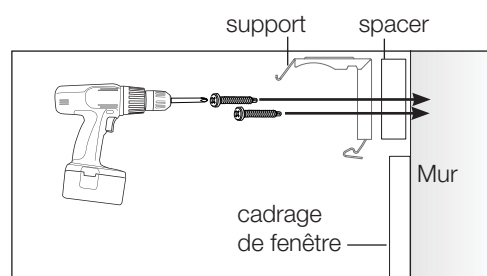
- C.4** Tenir les supports en position, marquer l'emplacement des trous puis ensuite percer des trous pour les vis. Placer un spacer derrière chaque support (pour vous assurer que le store est dégagé du cadrage de la fenêtre, si cadrage il y a).



- C.5** Placer le support à niveau avec le spacer et le mur, en alignant les trous. Enfoncer une vis dans les trous du support et à travers le spacer.



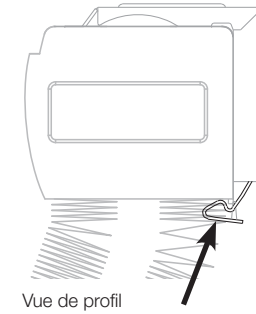
- C.6** Se référer à A.5 pour installer le store dans les supports.



Vue de profil

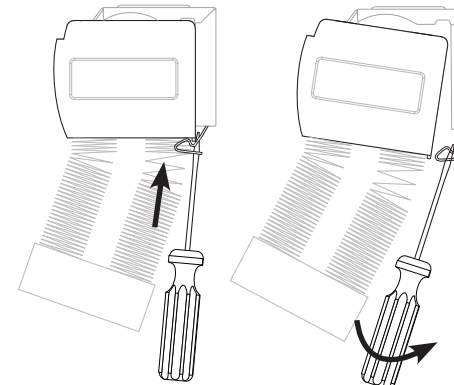
Enlever le store des supports

- 1** Pour retirer complètement le store de ses supports, premièrement localiser le taquet de métal sur chaque support. Le taquet est localisé là où le tissu du store rencontre le caisson sur le côté le plus rapproché de la fenêtre.



Vue de profil

- 2** Insérer un petit tournevis à tête plate à travers le trou dans le taquet de métal de sorte que le bout du tournevis soit entre le caisson et le taquet.

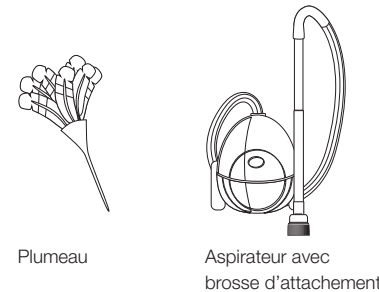


- 3** Retirer le tournevis vers vous jusqu'à ce que le taquet relâche le caisson. Répéter pour chacun des supports du store.

Dès que vous avez relâché tous les taquets, vous pouvez enlever le store des supports.

Nettoyer le tissu

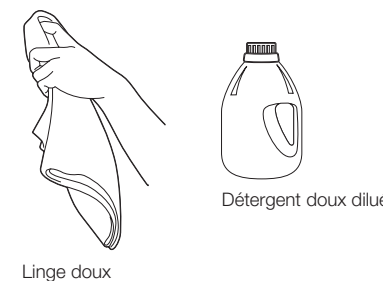
- 1** Pour conserver la beauté de vos stores cellulaires, vous devez les brosser régulièrement avec un plumeau ou les passer à l'aspirateur délicatement avec une brosse d'attache



Plumeau

Aspirateur avec brosse d'attache

- 2** Si vos stores sont souillés ou tâchés, utiliser un linge propre et humide avec une solution de détergent doux et d'eau tiède (1 partie détergent pour 3 parties d'eau) et éponger ou frotter délicatement la tâche.



Linge doux

Détergent doux dilué

Important :

Soyez extrêmement prudent si vous nettoyez un tissu black-out puisque vous pourriez froisser le tissu en permanence.

De plus, **ne pas** utiliser de détergents ou de détachants, et **ne pas** faire nettoyer à sec par un professionnel.

Lutron Electronics Co., Inc. SOLUTIONS D'ASSOMBRISSEMENT – Garantie limitée de huit ans

GARANTIE LIMITÉE

Nombre d'années de la date d'expédition	Pourcentage des coûts des pièces de remplacement crédités par Lutron
Jusqu'à 5	100%
Plus de 5 mais pas plus de 8	50%
Plus de 8	0%

Pour plus d'information : www.serenashades.com/warranty

Support technique de Lutron

Appeler le Centre d'Assistance Technique de Lutron aux numéros fournis ci-dessous ou avec votre représentant local concernant des questions sur l'installation ou le fonctionnement d'un système ou cette Garantie, ou pour faire une réclamation sur garantie. Veuillez fournir le numéro de modèle exact lors de votre appel.

Lutron et le logo Sunburst sont des marques déposées enregistrées de Lutron Electronics Co., Inc. Serena sont des marques déposées de Lutron Electronics Co., Inc.

Siège Mondial | États-Unis

Lutron Electronics Co., Inc.
7200 Suter Road
Coopersburg, PA 18036-1299 E-U
Téléphone : 1.610.282.3800
TÉLÉC. : 1.610.282.3090
Support Technique : 1.888.445.8063
Sans Frais : 1-888-LUTRON1
Courriel : shadinginfo@lutron.com
Site Web : www.lutron.com/serenashades

Siège Européen | Royaume Uni

Lutron EA Ltd
6 Sovereign Close
London, E1W 3JF, UK
TÉL : +44.(0)20.7702.0657
TÉLÉC. : +44.(0)20.7480.6899
Support technique : +44.(0)20.7480.6899
SANS FRAIS : 0800.282.107

Siège Asiatique | Singapour

Lutron GL Ltd
15 Hoe Chiang Road
07-03
Singapour, 089316
TÉL : +65.6220.4666
TÉLÉC. : +65.6220.4333
Support Technique : 800.120.4491

©02/2012 LUTRON Electronics Co., Inc.
P/N 045-356 REV. D