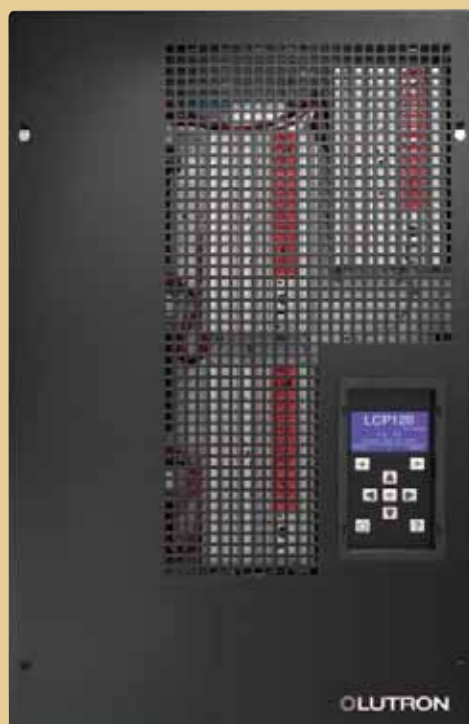


Zentralisierte Lichtsteuersysteme

LCP128™ Systeme



 **LUTRON®**



LCP128 Lichtsteuersystem

Das Lutron LCP128 ist ein Lichtsteuersystem, welches die Steuerung aller Lichtkreise, geschaltet und gedimmt, Innen- und Aussenbeleuchtung, in einem einfachen System vereint. Diese Kreise können ganz automatisch, auf der Basis von täglichen Betriebszeitfolgen - und/oder von Hand, mit intuitiven Wandbedienstellen gesteuert werden.

Das LCP128 System ist gut geeignet für kleinere kommerzielle Räume, wie Restaurants, Verkaufsräume, Bäder und Gemeindezentren.

Ferragamo – New York, USA



Flexibilität – Ermöglicht einfache manuelle Eingriffe in die in den Zeitfolgen festgelegten Abläufe mit Hilfe des eingebauten LCD Steuerbildschirms oder mit Wandbedienstellen.



Blauer Adler – Nürnberg, Deutschland

Einfachheit – Vereinen Sie alle Anforderungen an die Beleuchtung in jedem Bereich eines Gebäudes in einem einzigen System.



Jil Sander – London, UK

Niedrigere Installationskosten – Die Schränke sind vorverkabelt um die Installationszeit und Materialkosten zu vermindern. Der LCD Steuerbildschirm ermöglicht eine Verkürzung der Inbetriebnahmezeit.



Spa Botanica – Singapur

Schalten und Dimmen der Beleuchtung - alles aus einer Hand

Steuerungsoptionen:

Stellen Sie Ihr System so ein, dass:

- das System automatisch auf der Basis täglicher Zeitfolgen und/oder externer Signale (Anwesenheitsmelder, Tageslichtsensoren, Sicherheitssystem, usw.) arbeitet
- das System von Hand, mit intuitiven Wandbedienstellen gesteuert wird
- das System mit einer beliebigen Kombination der obigen Methoden funktioniert

Einfache Vorbereitung und Benutzung

Der Schrank schließt einen LCD Steuerbildschirm zum Steuern und Konfigurieren ein, der in mehreren Sprachen zur Verfügung steht.

Die Stromkreise und Bereiche können so programmiert werden, dass sie unabhängig voneinander gesteuert werden, aber auch so dass sie zusammen einen Teil einer voreingestellten Lichtszene bilden.

Überragende Leistung

Mit Lutrons patentierter Real Time Illumination Stability System (RTISS™) Technologie, bleiben die Helligkeitsniveaus auch bei Störungen in der Versorgungsspannung konstant.

Lutron's patentierte Softswitch™ Relais sind für mindestens eine Million Schaltzyklen, herausragende Qualität und Lebensdauer ausgelegt, und führen damit zu einer signifikanten Reduzierung der Wartungs- und Servicekosten.

Zuverlässigkeit

Lutrons Design, Qualitätskontrolle, Leistung und Lieferungen sind herausragend in der Industrie.

Ausgezeichnetes Service

Lutrons Vertreter und Projektmanagementteams können Ihnen helfen, das richtige Lichtsteuersystem für Ihr Projekt zusammenzustellen.



Park Hyatt Paris-Vendôme – Paris, Frankreich

Inhaltsverzeichnis

System | 4-5

Anwendungsbeispiel in
einem Restaurant | 6-7

Programmieren | 8

Zusammenfassung | 9

Bedienstellen | 10

Farben und Oberflächen | 11



Lichtsteuersystem für Projekte mit bis zu 128 Zonen

Das LCP128 Lichtsteuersystem ist eine ideale Lösung für folgende Anwendungen:



Restaurants



Verkaufsräume



Gemeindezentren



Bäder

Typisches System

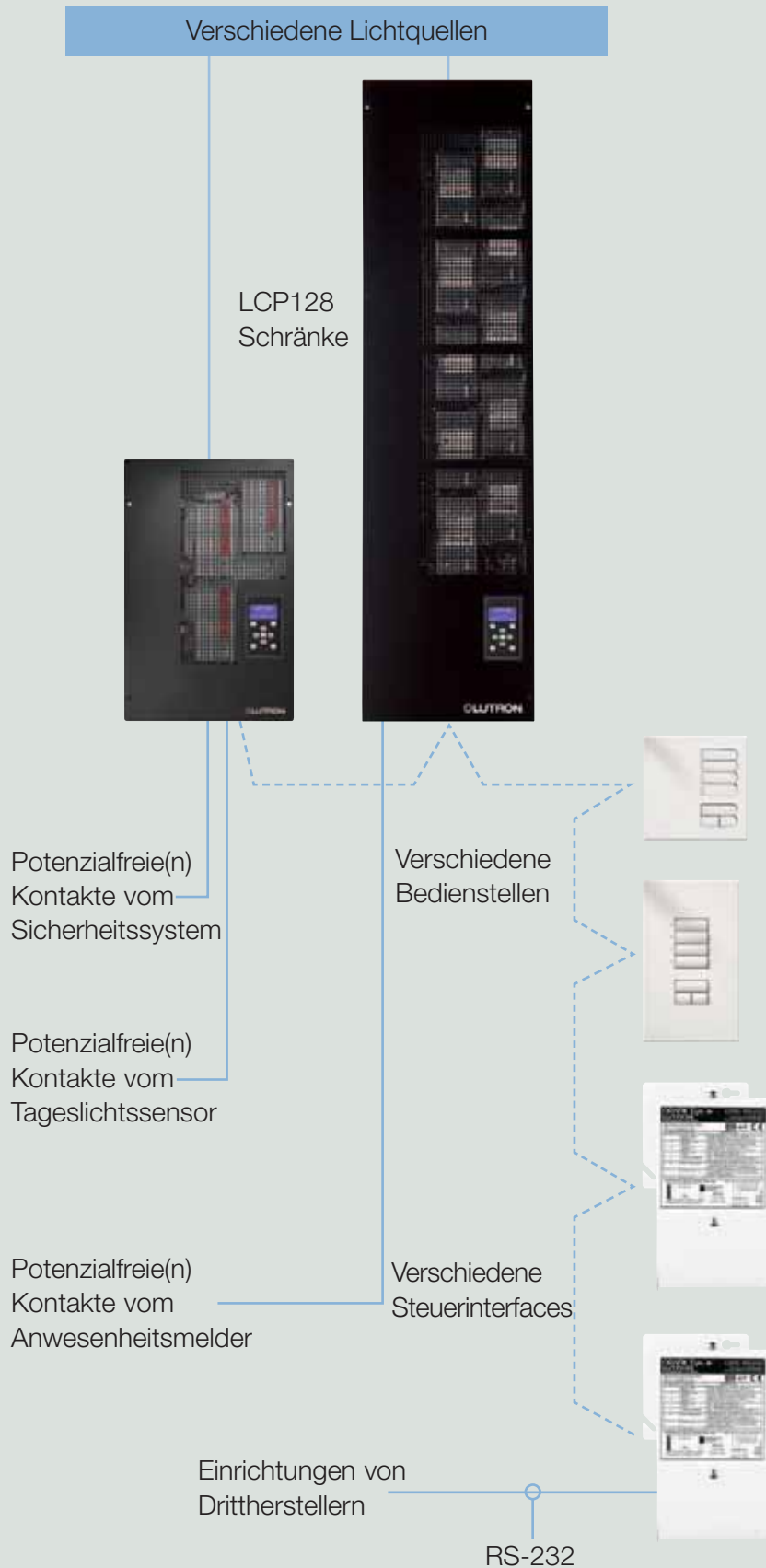
- LCP128 Schränke (verfügbar in 2 Größen) mit einer beliebigen Kombination der folgenden Module:
 - 4U (Glühlampe, MLV, Neon-/Kaltkathodenröhre, vollständig leitend)
 - 4E (ELV)
 - 4A (Glühlampe, MLV, ELV, Neon-/Kaltkathodenröhre)
 - XP (Schalten)
 - 4M (AC-Motoren)
 - TVM (0-10, DALI, DSI)
- Potentialfreie Kontakte für die LCP128 Schränke, eingebaut in den LCP128 Schrank
- Astronomische Zeitschaltuhr

Optionen

- Bus(Niedervolt)-Bedienstellen zur lokalen Steuerung
- Einrichtungen mit potentialfreien Eingängen/Ausgängen zur Integration mit Anwesenheitssensoren, Tageslichtsensoren und Steuern des Tageslichtes mit Jalousien/Leinwänden
- RS-232-Integration

Eine komplette Liste der mit den LCP128 Systemen kompatiblen Bedienstellen und Interfaces erhalten Sie unter www.lutron.com/LCP128.

LCP128 Systemdiagramm



Hotel Hilton – Barcelona, Spanien

Systemgrenzen:

- 512 Zonen/Stromkreise (1 Zone = 1 Stromkreis)
- 16 Schränke mit einer beliebigen Kombination von Dimmer- und/oder Schaltmodulen
- 32 Bedienstellen und/oder Steuer-Interfaces
- 7 Wochentagszeitfolgen und 40 zusätzliche Feiertagszeitfolgen
- 25 Zeitschaltuhreignisse je Zeitfolge

Vorteilhafte intuitive Lichtsteuerung

Ein LCP128 Lichtsteuersystem kann die Innen- und Aussenbeleuchtung eines Gebäudes steuern. Die Beleuchtungsanforderungen für jeden einzelnen Bereich werden ins System programmiert auf der Basis der täglichen Betriebszeitfolgen. Während des Tages werden die Beleuchtungsmuster von der eingebauten Zeituhr nach und nach abgerufen und erstellen damit die ideale Beleuchtung für jede Aufgabe in jedem Raum, wobei die Zeitfolgen jederzeit geändert werden können und daher flexibel bleiben.

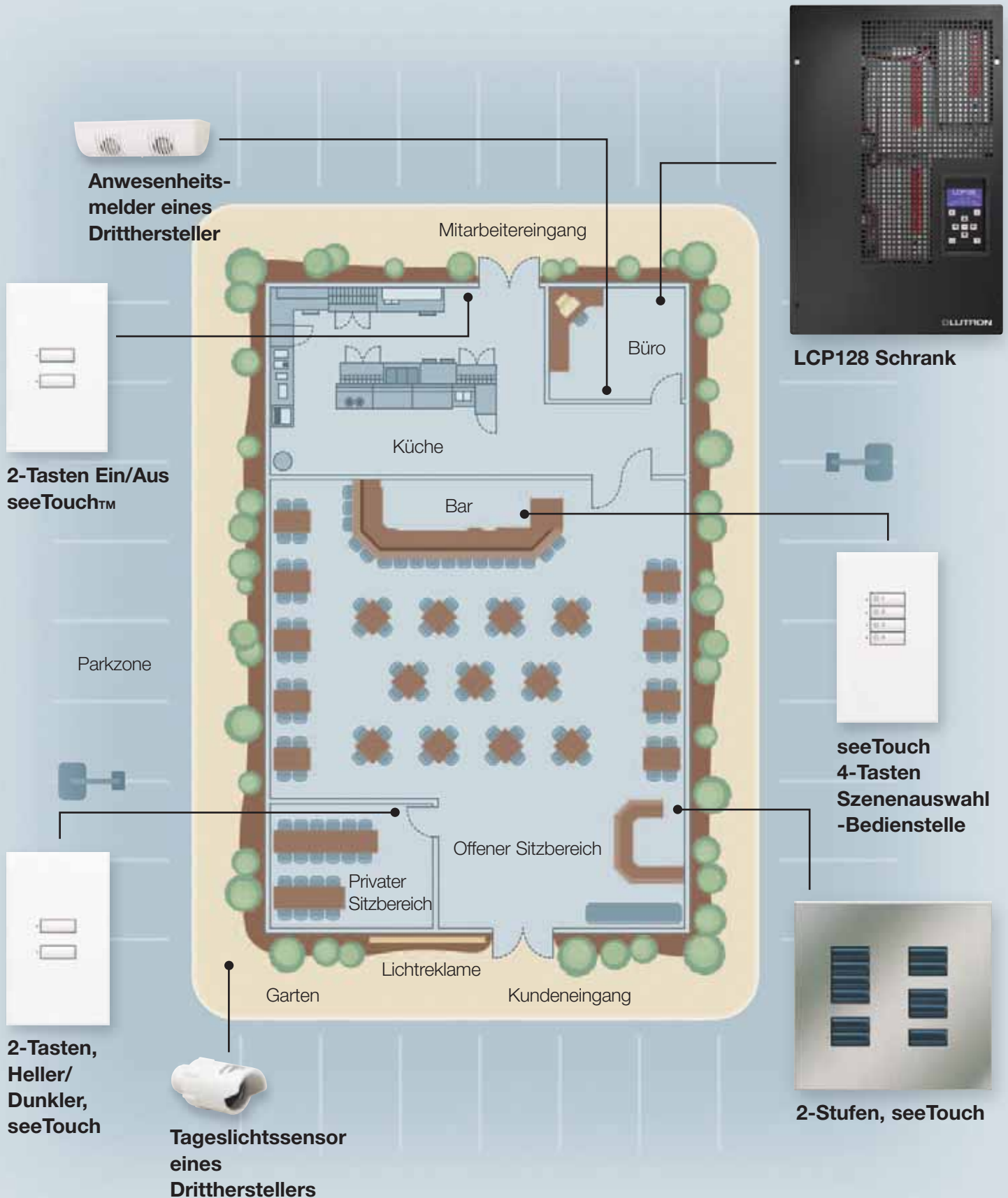
Beleuchtung in einem Restaurant

In diesem Beispiel zeigen wir, wie ein LCP128 System die Innen- und Aussenbeleuchtung eines typischen Restaurants während eines typischen Tages auf der Basis seiner Betriebszeitfolge steuert. Dieses Restaurant hat sieben Hauptbereiche:

- Rückseite des Hauses (Küche)
- Offener Sitzbereich
- Privater Sitzbereich
- Bar
- Büro
- Lichtreklame
- Außenbereich

- 07:00 Der Küchenchef und die Beschäftigten beginnen mit der Essensvorbereitung**
Küchenbeleuchtung Ein.
- 10:00 Das Bedienungspersonal kommt**
Der Geschäftsleiter kommt.
Beleuchtung des offenen Sitzbereichs voll Ein für die Vorbereitung.
Bürobeleuchtung Ein.
- 11:00 Das Restaurant wird geöffnet**
Lichtreklame Ein.
Mittagessenszene Ein für den offenen Sitzbereich.
- 16:00 Dinner, Cocktailstunden, und private Geburtstagsfeier**
Die Beleuchtung wird für die Mittagessenslichtszene für den offenen Sitzbereich abgedimmt.
Der Barkeeper stellt die Barbeleuchtung im Barbereich ein.
Einstellung der Beleuchtung für die entsprechende Szene im privaten Sitzbereich für eine Geburtstagsfeier.
- 17:00 Sonnenuntergang**
Außenbeleuchtung Ein.
- 00:00 Letzte Bestell-Runde**
Langsamer Übergang zu Vollbeleuchtung.
- 01:00 Ladenschluss**
Die Beleuchtung des gesamten Essbereichs voll Ein für die Reinigung.
Lichtreklame aus.
Außenbereich Beleuchtung aus.
- 02:00 Der letzte Angestellte geht**
Gesamte innere Beleuchtung aus.

Typisches LCP128 Systemlayout für ein Restaurant



Programmieren

Individuelle

Tastenprogrammierung der Bedienstellen

Konfigurieren Sie jede einzelne Taste so, dass sie eine, einige, oder alle Zonen steuert.

Programmieren der Zeitschaltuhr-Ereignisse

Auf der Basis der täglichen und/oder Feiertagszeitfolgen wird die Beleuchtung vom LCP128™ System automatisch rekonfiguriert.

Die eingebaute astronomische Zeitschaltuhr kann auch saisonale Änderungen und die Sommerzeit berücksichtigen.

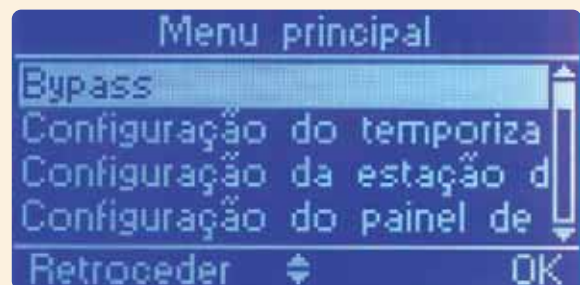
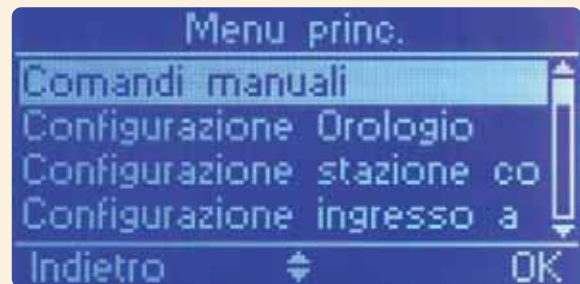
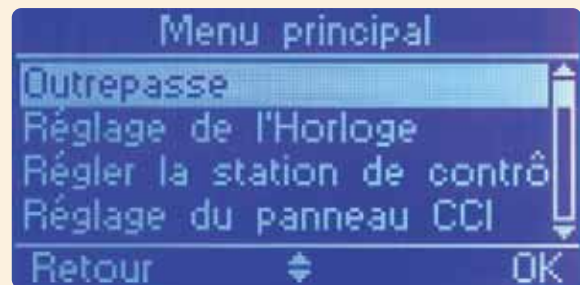
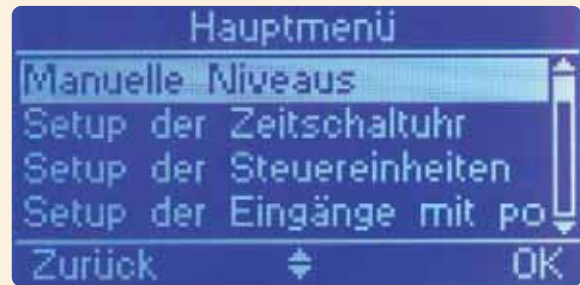
Programmieren der Eingänge mit potenzialfreie(n) Kontakten (CCI)

Konfigurieren Sie jeden einzelnen Eingang so, dass er eine, einige, oder alle Zonen steuert.

Zwei eingebaute Eingänge mit potenzialfreie(n) Kontakten bieten ein einfaches Interface für Anwesenheitsmelder, Tageslichtsensoren, Sicherheitssysteme, usw.

Programmieren der Ausgänge mit potenzialfreie(n) Kontakten (CCO)

Nachdem dem Bus ein CCO hinzugefügt wurde, können alle Ausgänge im System als Zonen behandelt werden, die darauf konfiguriert werden, dass sie auf Tastendrücke, Zeitschaltuhr-Ereignisse und CCIs reagieren.



Der LCP128 ermöglicht

- Eine Mehrbereichslösung
- Ein breites Spektrum an Benutzerschnittstellenoptionen
- Einen LCD Steuerbildschirm für das leichte Konfigurieren des Systems
- Die Möglichkeit eine Anbindung von Systemen von Drittherstellern zu integrieren.
- Individuelle Tastenprogrammierung



Nach Kundenwunsch angefertigte 2-Stufen seeTouch™ Bedienstelle für eine Anwendung in einem Restaurant. Abgebildet in tatsächlicher Größe mit satiniertes Nickeloberfläche.

Die seeTouch Bedienstellen werden mit Hilfe einer Niederspannungsverkabelung mit dem LCP128 Schrank verbunden.



LCP128 Schrank



seeTouch™



Maßstab 1:1, in weiß abgebildet
70 mm x 116 mm
(Modell SO-4S)

- Die Tastengravur ist nach oben, zur Augenhöhe gerichtet, daher einfach abzulesen
- Hinterleuchtete Tasten, damit die Steuerfunktionen auch im Dunkeln klar ablesbar bleiben

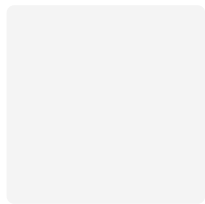
Europäischer Stil



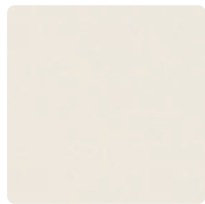
Maßstab 1:1, in weiß abgebildet
86 mm x 86 mm
(Modell EOMX-4S)

- Der Systemzustand wird durch LEDs in den Tasten angezeigt
- Wird in eine 68 mm oder 72 mm UP-Dose eingebaut

Matte Oberflächen



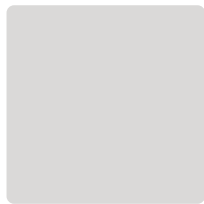
Weiß
WH



Beige
BE



Elfenbeinfarben
IV



Grau
GR

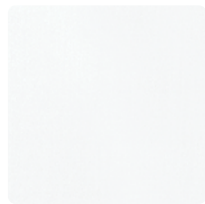


Braun
BR



Schwarz
BL

Glänzende Oberflächen (nur seeTouch)



Weiß
GWH



Elfenbeinfarbig
GIV



Mandelbraun
GAL

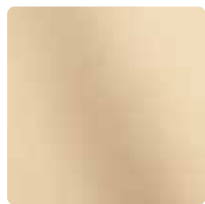


Mandelbraun hell
GLA

Metalloberflächen



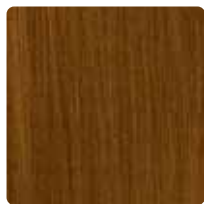
Satiniertes Messing
SB



Messing, glänzend
BB



Chrom, glänzend
BC



Messing Antik
QB



Bronze Antik
QZ



Satiniertes Chrom
SC



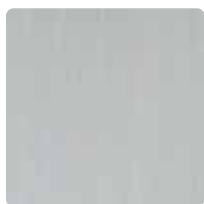
Satiniertes Nickel
SN



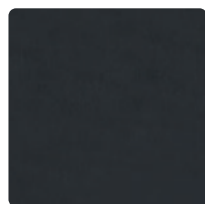
Glanznickel BN



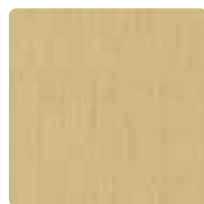
Vergoldet
AU



Metalloberfläche -
Klar eloxiertes
Aluminium
CLA



Metalloberfläche -
Schwarz eloxiertes
Aluminium
BLA



Metalloberfläche -
Messing eloxiertes
Aluminium
BRA

Photos:

Photo auf Cover: © archphoto Eduard Hueber. Design der Architektur und der Beleuchtung: Bentel & Bentel.
Seite 2 und 4: Jil Sander und Ferragamo Photos: © Paul Warchol. Design der Beleuchtung: ROSS MUIReality.
Seite 9: Photo © Tuca Reinés. Design der Architektur und der Beleuchtung: Arthur Casas.

WELTWEITE ZENTRALE

Lutron Electronics Co., Inc.
7200 Suter Road
Coopersburg, PA 18036-1299
USA
GEBÜHRENFREI:
1 888 LUTRON1
TEL: +1 610 282 3800
FAX: +1 610 282 1243
intsales@lutron.com

EUROPÄISCHE ZENTRALE

Lutron EA Ltd.
6 Sovereign Close
London, E1W 3JF
GB
GEBÜHRENFREI: 0800 282 107
TEL: +44 (0)20 7702 0657
FAX: +44 (0)20 7480 6899
lutronlondon@lutron.com

ZENTRALE IN ASIEN

Lutron GL Ltd.
#07-03 Tower Fifteen
15 Hoe Chiang Road
Singapur 089316
TEL: +65 6220 4666
FAX: +65 6220 4333
lutronsea@lutron.com

INTERNATIONALE NIEDERLASSUNGEN

Brasilien: São Paulo

TEL: +55 11 4327 3800

China: Beijing

TEL: +86 10 5877 1818

China: Hong Kong

TEL: +852 2104 7733

China: Shanghai

TEL: +86 21 6288 1473

Frankreich: Paris

TEL: +33 1 56 59 16 64

Deutschland: Berlin

TEL: +49 (0)30 971045-90

Indien: Bangalore

TEL: +91 80 4030 0485

Indien: Mumbai

TEL: +91 22 4070 0867

Indien: Delhi

TEL: +91 124 471 1900

Italien: Mailand

GEBÜHRENFREI: 800 979 208

Japan: Minato-ku

TEL: +81 3 5575 8411

Spanien: Barcelona

TEL: +34 93 496 57 42

Spanien: Madrid

TEL: +34 91 567 84 79

UAE: Dubai

TEL: +971 4 299 1224



www.lutron.com/asia

©2010 Lutron Electronics Co., Inc.
11/10 P/N 367-1037/GE