

## Energi Savr Node™

Eine vielseitige, energiesparende Lichtsteuerungslösung,  
die mühelos zu installieren und einfach zu erweitern ist



## WAS IST ENERGI SAVR NODE™ ?

**Energi Savr Node ist eine einfache programmierbare Lösung für die Lichtsteuerung und Energieeinsparung in einem Gebäude. Verwenden Sie Energi Savr Node zum Anschluss von DALI (digitally addressable lighting interface – digitale adressierbare Beleuchtungsschnittstelle), von 0-10 V oder von schaltbaren Vorschaltgeräten an drahtgebundene oder drahtlose Anwesenheitssensoren, Tageslichtsensoren und Steuerstellen für eine ganzheitliche Steuerung der visuellen Umgebung.**



Photos © Nic Lehoux



Photos © Nic Lehoux



## WAS SIND DIE VORTEILE?

### EINFACHE INSTALLATION UND WARTUNG

- Einfache und intuitive Systemprogrammierung über Apple iPhone oder Apple iPod Touch<sup>1</sup>
- Für einfache Anwendungen verringern die vorkonfigurierten Modi die Installationszeit und beseitigen die Systemprogrammierung
- Die Auto-Erkennungsfunktion ermöglicht das Auswechseln von Vorschaltgeräten, ohne dass eine neue Systemprogrammierung erforderlich ist (Funktion ist nur bei DALI-Version verfügbar)
- Funksensoren und -steuerungen können ohne Neuverkabelung einfach nachgerüstet werden

### ERWEITERBAR

- Steuerung eines einzelnen Raums, bis hin zu einem gesamten Stockwerk mit einem Modul. Weitere Energi Savr Node-Module können nahtlos angebunden werden, um mehrere Stockwerke zu steuern
- Module können mit Quantum® verbunden werden, für die integrierte Lichtsteuerung eines ganzen Gebäudes

### VIELSEITIG

- Die Steuerung von DALI-Vorschaltgeräten bietet Flexibilität für die Neukonfiguration von häufig veränderten Räumen (Funktion ist nur bei DALI-Version verfügbar)
- Hervorragend für Nachrüstungs-lösungen oder Neubauten - örtliche Installation jedes Moduls - kein Anschließen an einen zentralen Verteiler notwendig.

### ENERGIESPAREND UND UMWELTFREUNDLICH

- Reduziert den Stromverbrauch für Beleuchtung mit Dimmern, Anwesenheitssensoren und Tageslichtnutzung

# LUTRONS NEUER MODULARER ANSATZ BEI LICHTSTEUERSYSTEMEN

## GRUNDLEGENDE MERKMALE

### 1 QS-Link

Verbindet QS-Sensormodule, Bedienstellen, zusätzliche Energi Savr Node™-Module, andere QS-Geräte sowie Quantum® - für eine einfache Skalierung von einem einzelnen Raum bis zu einem ganzen Gebäude

NEU! QSSensormodul arbeitet mit Funk-Anwesenheitssensoren, Tageslichtsensoren und Pico™-Funkregler

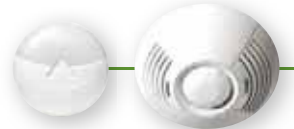


### 2 Programmieranschluss

Links zu Apple iPhone oder iPod Touch für die Systemprogrammierung <sup>1</sup> (über WLAN-Router anderer Hersteller)

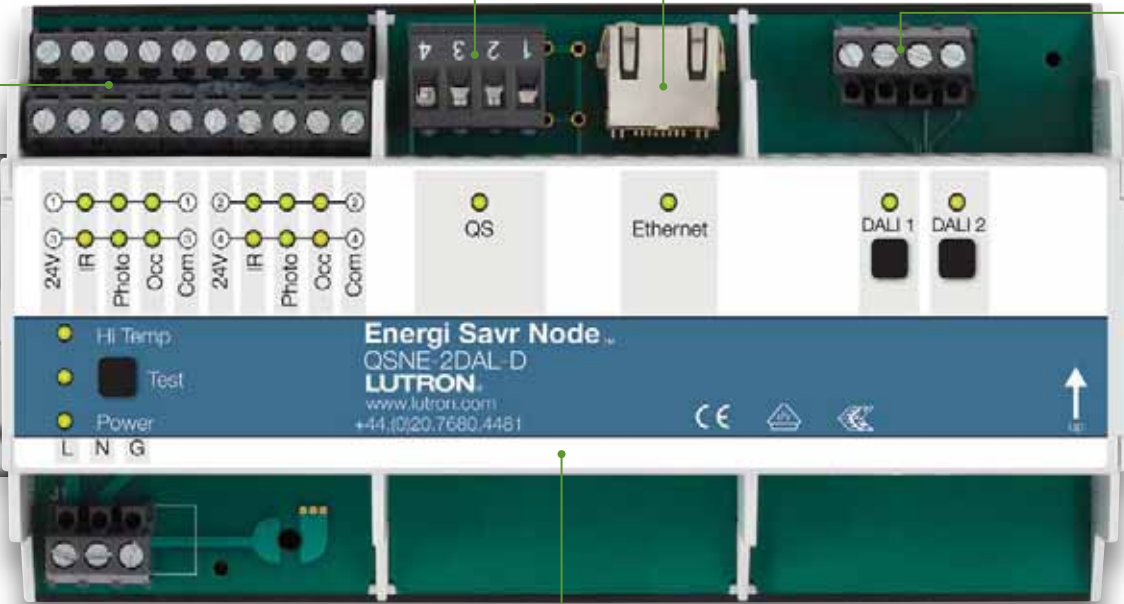
### 6 Sensoranschluss

Links zu Anwesenheits- und Tageslichtsensoren für eine automatische Energieeinsparung



### 5 Auf DIN-Hutschienen montierbar

Rückseite des Energi Savr Node rastet auf der DIN-Schiene ein



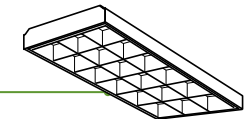
Energi Savr Node DALI

### 4 Frontseite vereinfacht die Installation, Fehlersuche und Diagnose:

- LEDs geben Rückmeldung über den Status der Anschlüsse
- Testtaste bestätigt, dass Leuchten korrekt angeschlossen sind, und dass Vorschaltgeräte fehlerfrei kommunizieren
- Bedienstellen einfach per Tastendruck den Zonen oder Linien zuordnen

### 3 Anschluss der Vorschaltgeräte

an DALI, 0-10 V oder schaltbare Vorschaltgeräte <sup>2</sup> (DALI-Modell ist abgebildet)



<sup>1</sup> Apple und iPod sind eingetragene Warenzeichen, und iPhone ist ein in den USA und in anderen Ländern eingetragenes Warenzeichen von Apple, Inc.  
<sup>2</sup> Siehe Rückseiten-Abdeckung zur Bestimmung, welches Energi Savr Node-Modell am besten zu Ihrer Anwendung passt.

# TYPISCHE ANWENDUNG: GROSSRAUMBÜROS



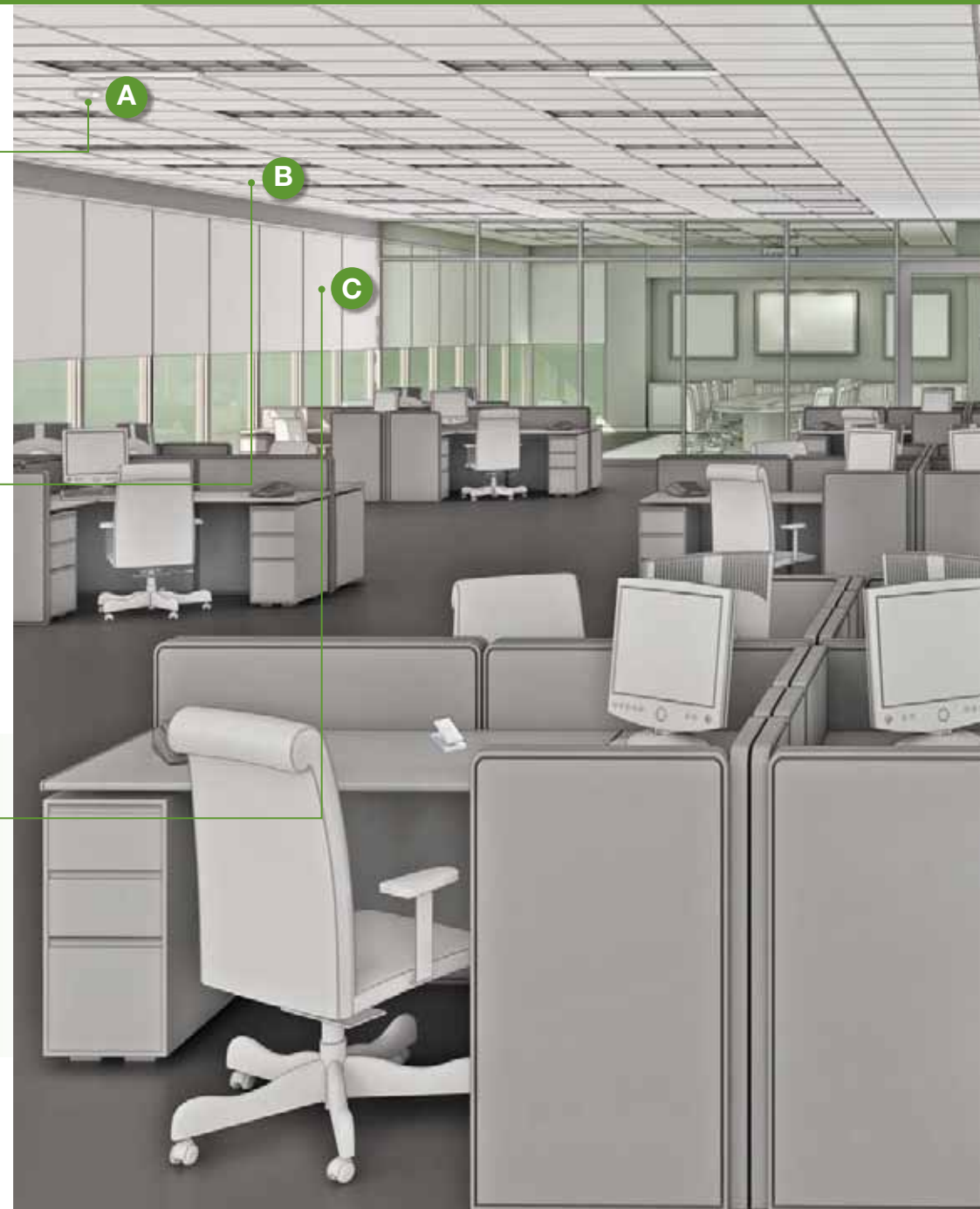
**A NEUE drahtlose Radio Powr Savr™-Anwesenheitssensoren** sparen Energie und steigern den Komfort durch automatisches Ein- und Ausschalten von Beleuchtungen je nach Raumnutzung



**B NEUE drahtlose Radio Powr Savr™- Tageslichtsensoren** sparen Energie durch automatische Abstimmung der Beleuchtungsniveaus je nach der in den Raum eintretenden Tageslichtmenge



**C Ergänzende Lösung: Sivoia™ QS-Fensterjalousien** steuern Jalousien mit Präzision und Eleganz, um grelles Sonnenlicht und Sonnenwärme zu reduzieren - für erhöhte Produktivität, Komfort und Energieeinsparung





D

D

### Energi Savr Node™\*

steuert die Beleuchtung durch den Anschluss von Anwesenheitssensoren, Tageslichtsensoren und Bedienstellen an DALI, 0-10 V oder schaltbaren Vorschaltgeräten

\*Siehe Seite 11, um zu ermitteln, welches Energi Savr Node-Modell am besten zu Ihrer Anwendung passt.



E

E

### seeTouch®-QS-Bedienstelle

stellt Beleuchtungen und Jalousien ein, um das optimale Beleuchtungsniveau für jede beliebige Aufgabe zu erhalten



F

F

### Pico™-Funkregler

stellt das Beleuchtungsniveau von jeder beliebigen Stelle in Ihrem Raum ein – für erhöhte Produktivität, Komfort und Nutzen (erhältlich als freistehendes Modell, zur Wandmontage oder auf einem Tischständer)



## IN IHRER HANDFLÄCHE

Die Energi Savr Node-Programmieranwendung für Apple iPhone oder iPod Touch ist der Schlüssel zum intelligenten Beleuchtungs- und Jalousiesteuersystem. <sup>1</sup>

- Passen Sie Vorschaltgeräte an die Anforderungen jedes Raums an
- Legen Sie das Beleuchtungsniveau fest
- Stimmen Sie Sensor- und Steuerungspräferenzen ab
- Erstellen Sie Gruppen
- Passen Sie mehrere Einstellungen auf jedem Vorschaltgerät an

**Verwenden Sie die Energi Savr Node-Programmieranwendung zur Einstellung, Feinabstimmung und Wartung des Energi Savr Node.**

### NEU! SYSTEMSICHERUNG

Mit der iPod-Anwendung können alle Konfigurationseinstellungen im System gespeichert werden. Für den Fall, dass ein Energi Savr Node-Modul ersetzt werden muss, können alle Systemeinstellungen und Konfigurationen automatisch wiederhergestellt werden.



### Systemeinstellung

- Einfacher, menügesteuerter Inbetriebnahmeprozess
- Nehmen Sie die Beleuchtung von jeder beliebigen Stelle im Raum in Betrieb

Legen Sie Bereiche fest, indem Sie Anwesenheitssensoren, Tageslichtsensoren und Bedienstellen einstellen.



### Feinabstimmung

- Nehmen Sie ganz einfach Änderungen am System vor, nachdem der Raum schon benutzt wird

Verändern Sie die Art, wie sich die Beleuchtung verhält, wenn der Raum benutzt oder nicht benutzt wird, und passen Sie den Zeitraum an, ab wann sich die Beleuchtung ausschaltet, nachdem die letzte Person den Bereich verlassen hat.



### Wartung

- Ersetzen Sie nahtlos digitale Vorschaltgeräte ohne Neuprogrammierung des gesamten Systems

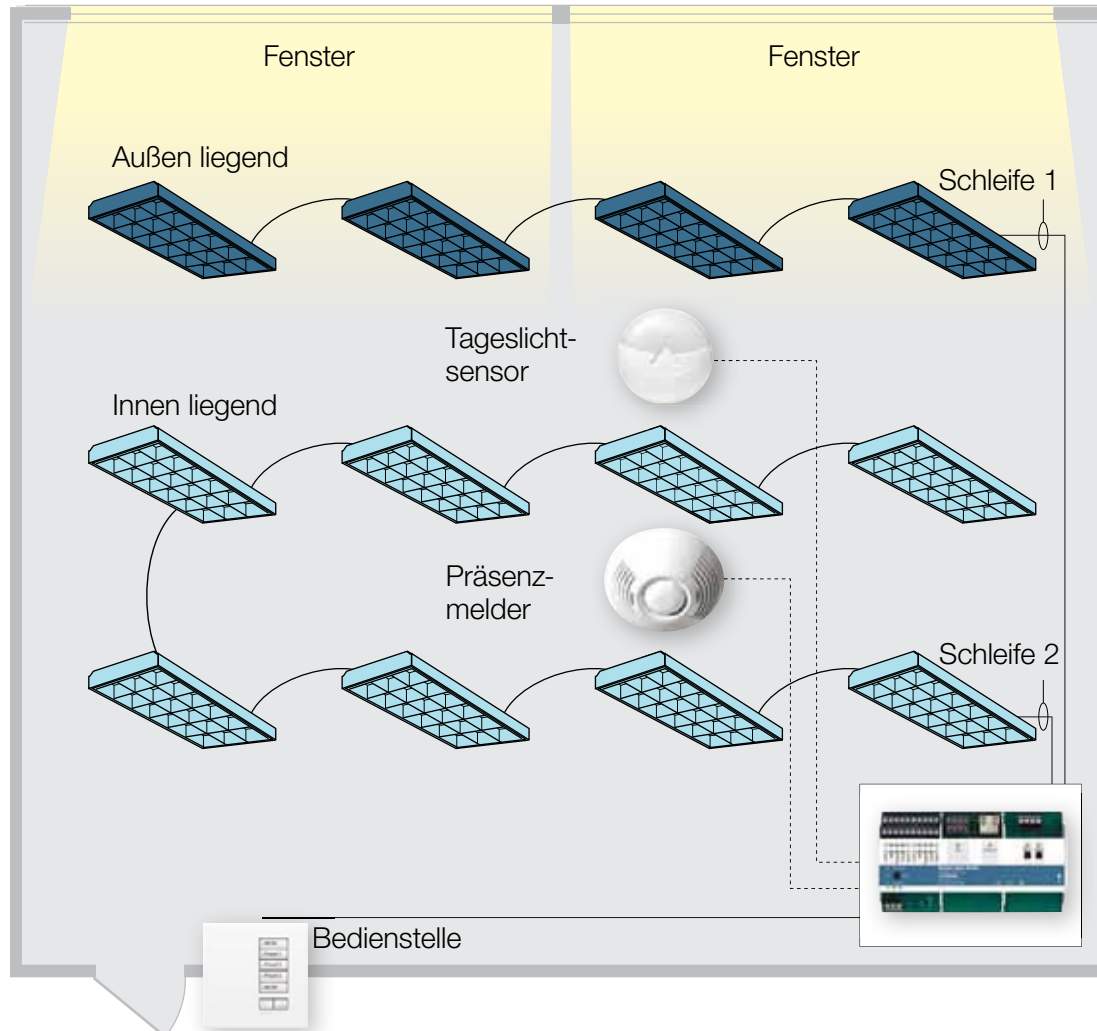
Die Programmieranwendung findet automatisch neue Vorschaltgeräte im System und fordert den Benutzer auf, den Ersatz des Vorschaltgeräts mit ein paar einfachen Schritten zu beenden.

<sup>1</sup> Apple und iPod sind eingetragene Warenzeichen, und iPhone ist ein in den USA und in anderen Ländern eingetragenes Warenzeichen von Apple, Inc.

# VORKONFIGURIERTE MODI FÜR EINE EINFACHE INSTALLATION (KEINE INBETRIEBNAHME ERFORDERLICH)

## TAGESLICHTERKENNUNG

### Vorkonfigurierter Modus 1



Im vorkonfigurierten Modus 1 wird ein typisches Tageslichtszenario implementiert. Die Leuchten passen ihr Helligkeitsniveau automatisch an die vorhandene Tageslichtmenge an. Um ein gleichmäßiges Helligkeitsniveau zu bewahren, werden die Leuchten in der Nähe der Fenster mehr gedimmt, als die Innenleuchten, die von den Fenstern weiter entfernt sind.

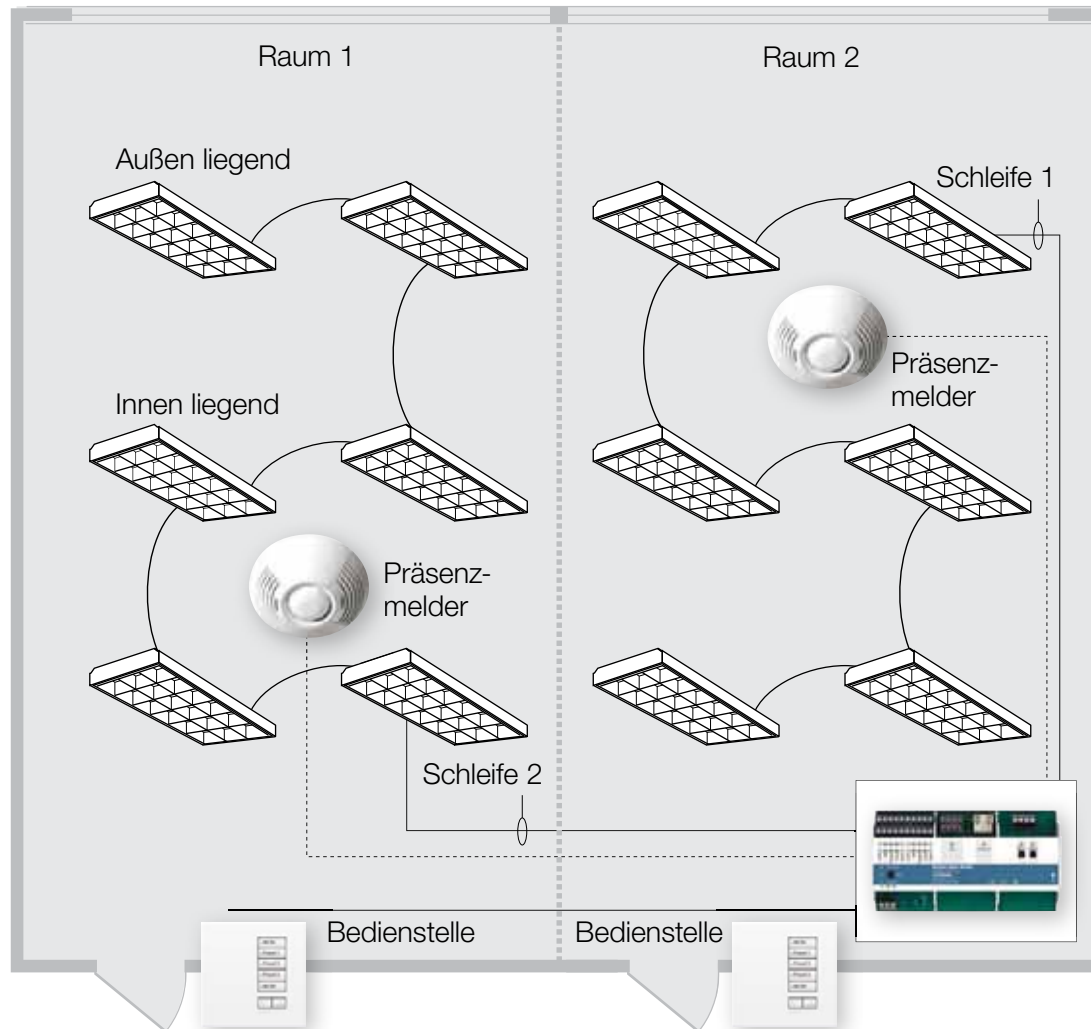
Beleuchtungsniveaus\*  50%  80%

\* Nur ein Beispiel – Das System berechnet je nach vorhandenem Sonnenlicht die Helligkeitsstufe für jede Leuchte in Prozent



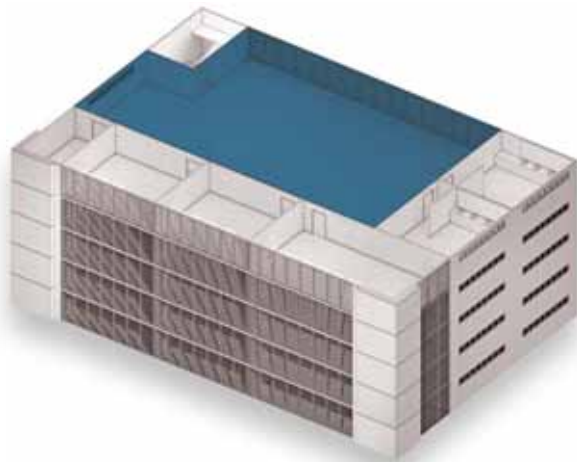
## 2-ZONEN-ANWESENHEITSERKENNUNG

### Vorkonfigurierter Modus 2

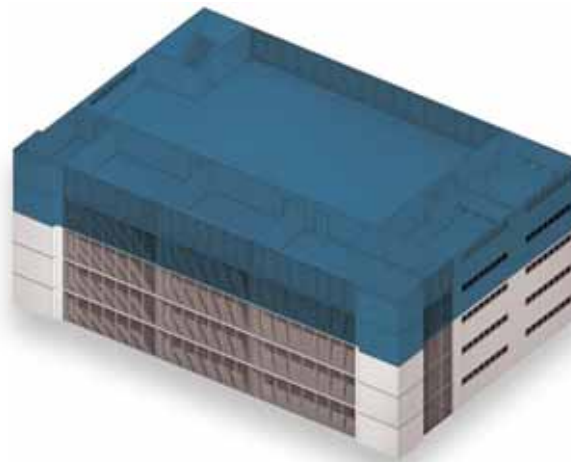


Der vorkonfigurierte Modus zeigt zwei voneinander unabhängig gesteuerte Bereiche an. Jeder Raum wird von einem Anwesenheitssensor gesteuert, der die Beleuchtung nach Raumnutzung ein- oder ausschaltet. Schließen Sie Sensoren, Bedienstellen und Leuchten einfach an das Energi Savr Node an, damit der Raum ohne Inbetriebnahme wie dargestellt funktioniert.

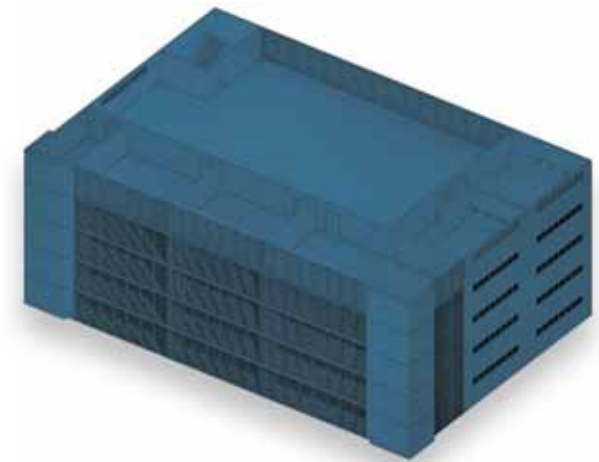
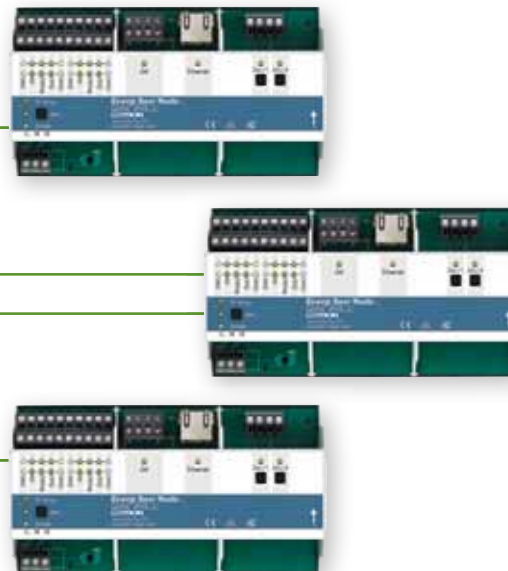
# ENERGI SAVR NODE™ IST VOLLSTÄNDIG ERWEITERBAR



**1** Beginnen Sie mit einem System für einen Bereich



**2** Verbinden Sie mehrere Energi Savr Node-Module für eine integrierte Steuerung von mehreren Bereichen oder Stockwerken

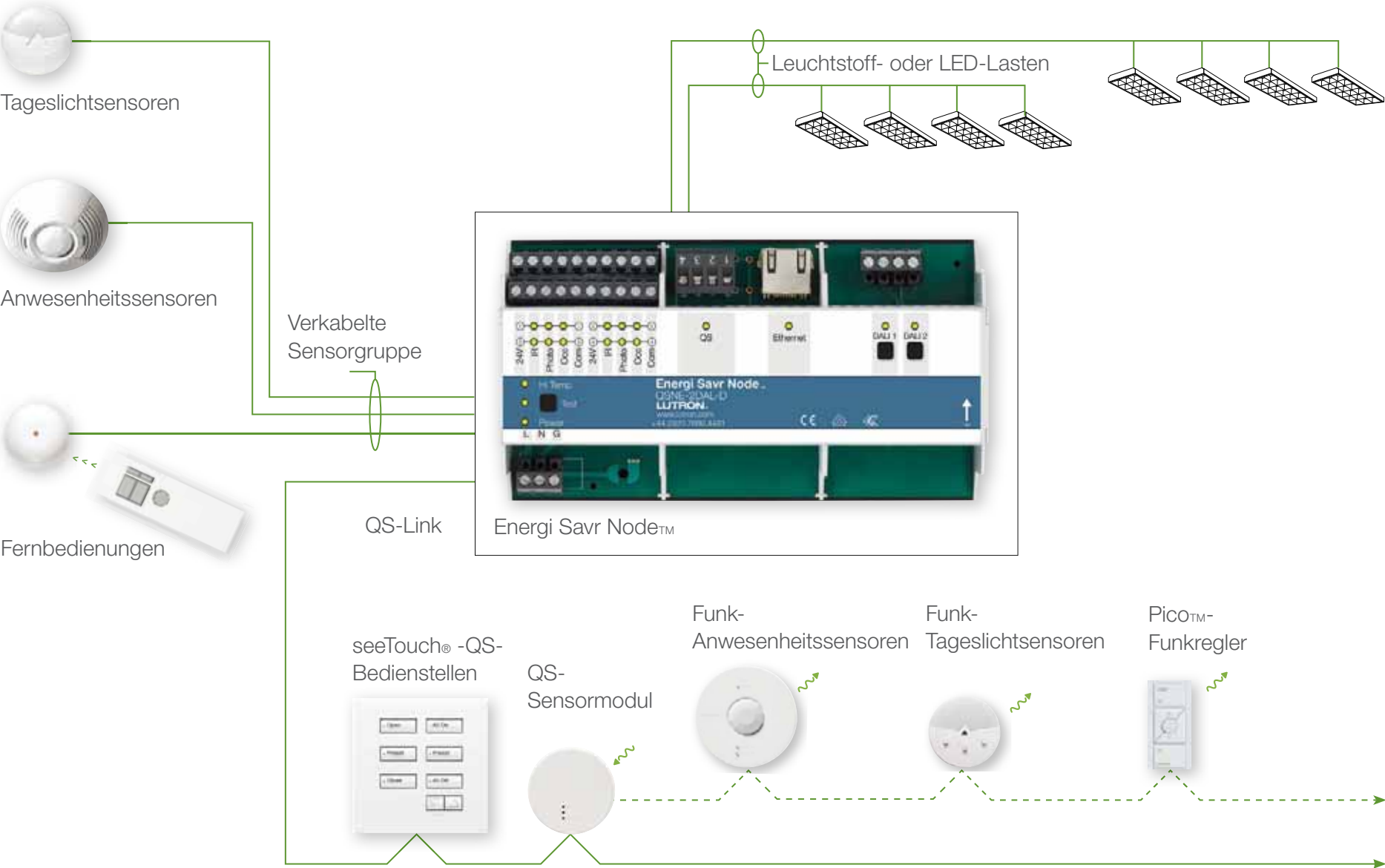


**3** Fügen Sie Quantum® für eine Lichtsteuerung im ganzen Gebäude hinzu



Quantum ist ein zentrales Lichtsteuersystem, mit dem Gebäudebetreiber elektrisches Licht und Tageslicht für eine maximale Energieeffizienz, Komfort und Produktivität nutzen können. Einfache Konfiguration, Überwachung, Analyse und Meldung/Berichte über die Beleuchtung eines ganzen Gebäudes von einem Standort aus.

# SYSTEMDIAGRAMM



# BESTELLINFORMATIONEN

## ENERGI SAVR NODE

|             |   |
|-------------|---|
| QSNE-2DAL-D | DALI, 220-240 V, 2 Linien mit je 64 Vorschaltgeräten        |
| QSNE-4S10-D | Schalten, 220-240 V, 4 Schaltausgänge                       |
| QSNE-4T10-D | 0-10 V, 220-240 V, 4 Schaltausgänge und 4 Kanäle mit 0-10 V |

## QS-SENSORMODUL

|           |   |
|-----------|---|
| QSM3-4W-C | QS-Link-Schnittstelle für bis zu 30 drahtlose und 4 drahtgebundene Sensoren und Steuerungen |
|-----------|---|



Kundendienst: 0800 181 5134 |  
Technischer Support: 0800 181 5134 | [www.lutron.com/europe](http://www.lutron.com/europe) | [lutrongermany@lutron.com](mailto:lutrongermany@lutron.com)  
© 06/2011 Lutron Electronics Co., Inc. | Bestell-Nr. 367-1604/GE

