



Energi Savr Node™

Een veelzijdige, energiebesparende lichtregelingsoplossing die eenvoudig te installeren en gemakkelijk uit te breiden is



INTRODUCTIE: ENERGI SAVR NODE

WAT IS ENERGI SAVR NODE™?

Energi Savr Node is een eenvoudige, programmeerbare oplossing voor lichtregeling en energiebesparing in elke commerciële ruimte. Gebruik de Energi Savr Node voor het aansluiten van DALI (digitale adresseerbare verlichtingsinterface), 0 - 10 V, of geschakelde ballasten op bedrade of draadloze aanwezigheidssensoren, daglichtsensoren en besturingen voor complete lichtregeling.



Fotografie © Nic Lehoux



Fotografie © Nic Lehoux



WAT ZIJN DE VOORDELEN?

EENVOUDIG TE PLAATSEN EN TE ONDERHOUDEN

- Gemakkelijke en intuïtieve systeemprommeringsapplicatie ontworpen voor Apple iPhone of iPod touch mobiele digitale apparaten ¹
- Voor eenvoudige toepassingen kan gebruik worden gemaakt van voorgeconfigureerde instellingen, die installatietijd verkorten en programmeren overbodig maken
- Door automatische ballastvervanging vervalt de noodzaak tot herprogrammeren van het systeem bij het vervangen van ballasten (functie alleen beschikbaar op DALI-uitvoering)
- Draadloze sensoren en bedieningen kunnen gemakkelijk en zonder herbedraden achteraf worden aangebracht

UITBREIDBAAR

- Regel een enkele ruimte, tot wel een gehele verdieping, met één module en voeg extra Energi Savr Node-modules toe voor het regelen van meerdere verdiepingen
- Modules kunnen worden gekoppeld aan Quantum® voor het complete lichtmanagement van een heel gebouw

VEELZIJDIG

- DALI ballastregeling biedt flexibiliteit voor het opnieuw configureren van regelmatig wijzigende ruimtes (functie alleen beschikbaar op DALI-uitvoering)
- Geweldig voor renovaties of nieuwbouw – modules decentraal te plaatsen – geen aansluiting nodig op een centraal paneel

ENERGIEBESPAREND EN MILIEUVRIENDELIJK

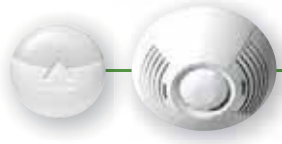
- Verminder het stroomverbruik voor verlichting door dimmen, aanwezigheidsdetectie en gebruikmaking van daglicht

LUTRON'S NIEUWE MODULAIRE BENADERING VAN LICHTREGELSYSTEMEN

BELANGRIJKSTE FUNCTIES

1 QS-link

maakt verbinding met bedieningspanelen, andere QS-apparaten en Quantum® voor het eenvoudig uitbreiden van een enkele ruimte tot een geheel gebouw



6 Sensoraansluiting

maakt verbinding met aanwezigheids- en daglichtsensoren voor automatische energiebesparing

5 DIN-rail montage

de achterzijde van Energi Savr Node klikt gemakkelijk op een DIN-rail

4 Het frontpaneel vereenvoudigt installatie, foutopsporing en diagnose:

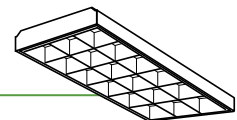
- Led's geven een eenvoudige bevestiging van elke aansluiting
- De testknop bevestigt snel dat de armaturen correct zijn bedraad en dat ballasten goed communiceren
- Met een druk op de knop eenvoudig toewijzen van bedieningspanelen aan zones of lussen

Nieuw! De QS sensormodule werkt met draadloze aanwezigheids-sensoren, daglichtsensoren en Pico-afstandsbedieningen



2 De programmeerpoort

Systeemprogrammering mogelijk via Apple iPhone of iPod touch mobiele digitale apparaten¹ (via wi-fi-router bij andere apparaten)



3 Ballastaansluiting

naar DALI, 0 - 10 V of geschakelde ballasten² (Afbeelding: DALI-model)

¹ Apple en iPod zijn gedeponeerde handelsmerken en iPhone is een handelsmerk van Apple, Inc. gedeponeerd in de VS. en andere landen.

² Zie achterzijde voor welk Energi Savr Node-model het beste past bij uw toepassing.

SPECIFIEKE TOEPASSING: KANTOORVERDIEPING



A NIEUW! Radio Powr Savr™ draadloze aanwezigheidssensoren

bespaar stroom en verhoog het gemak door automatisch schakelen van de verlichting door het gebruik van aanwezigheidssensoren in de ruimte



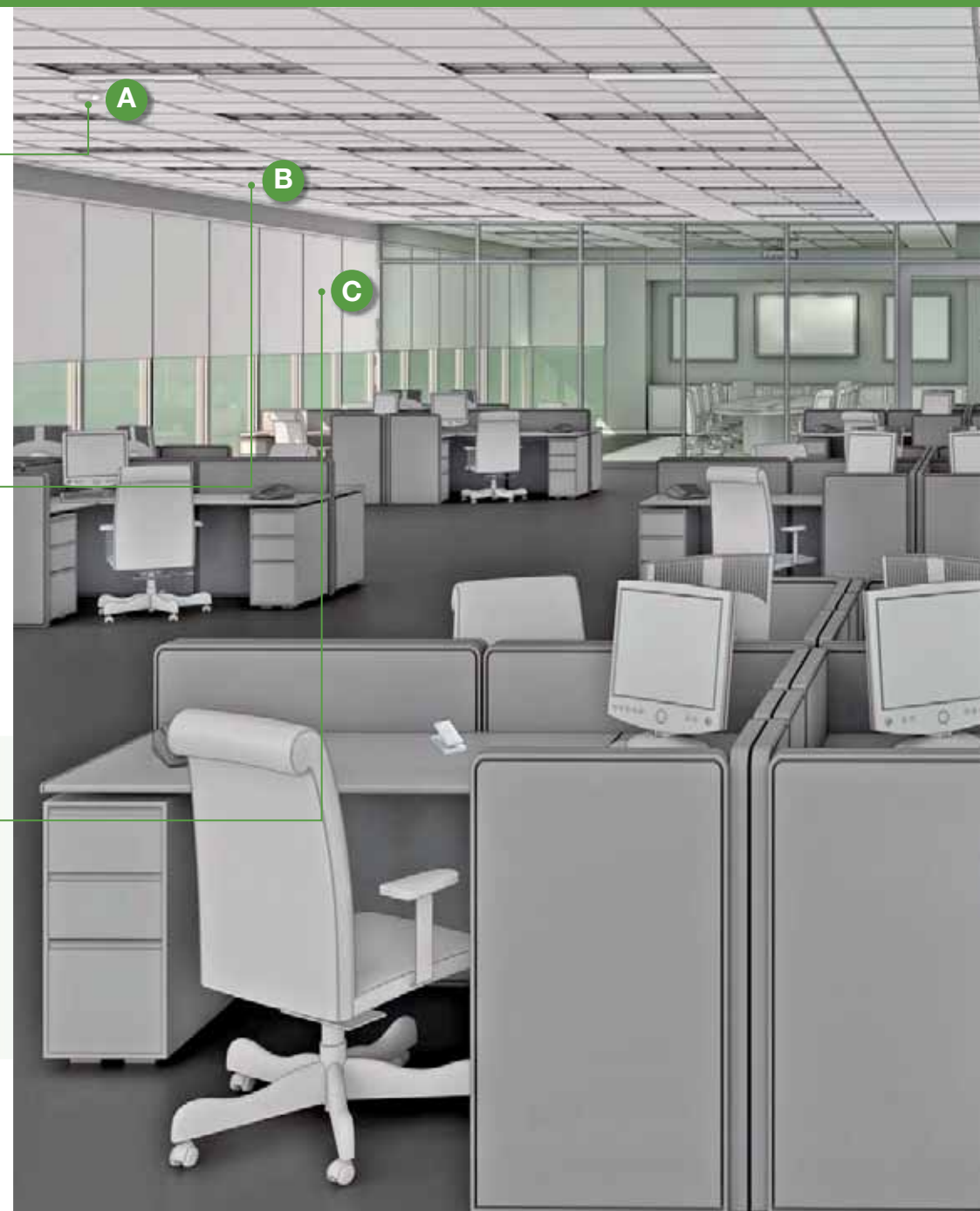
B NIEUW! Radio Powr Savr™ draadloze daglichtsensoren

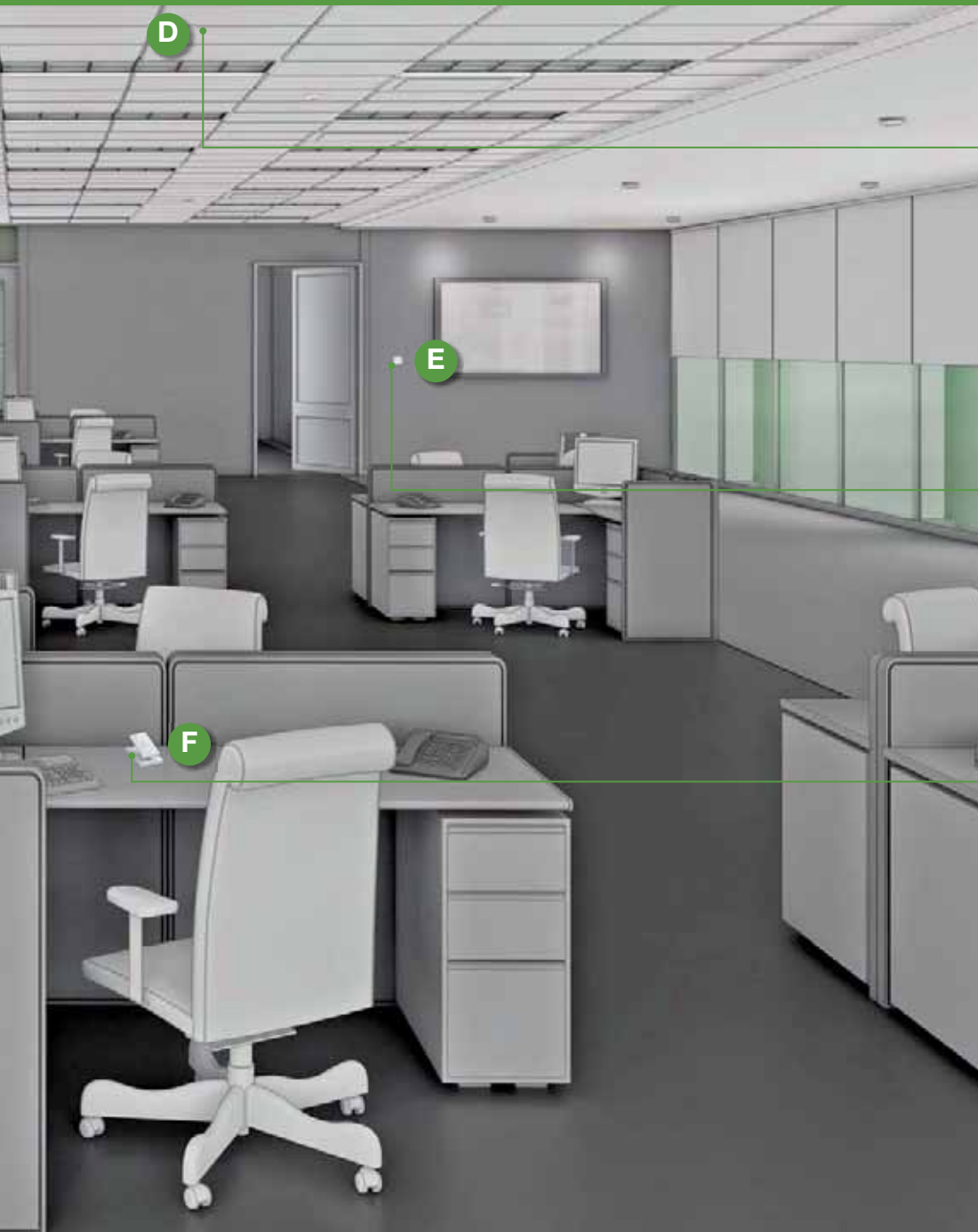
bespaar stroom door automatisch de verlichting te regelen op basis van de hoeveelheid daglicht in een ruimte



C De aanvullende oplossing Sivoia™ QS rolgordijnen

regelt gordijnen nauwkeurig en elegant, voor minder fel licht en warmte van de zon, voor meer productiviteit, comfort en energiebesparing





D

D Energi Savr Node™*

regelt de verlichting door het koppelen van aanwezigheids-sensoren, daglichtsensoren en bedieningspanelen aan DALI, 0 - 10V of geschakelde ballasten

*Zie pagina 11 voor welk Energi Savr Node-model het beste past bij uw toepassing.



E

E seeTouch® QS bedieningspaneel

bedien de verlichting en gordijnen aan voor een optimaal lichtniveau op maat voor alle werkzaamheden



F

F Pico™ draadloze afstandsbediening

past het lichtniveau aan vanaf elke plek in de ruimte, voor meer productiviteit, comfort en gemak (leverbaar als vrijstaan, wandmontage of tafelstandaard)



IN DE PALM VAN UW HAND

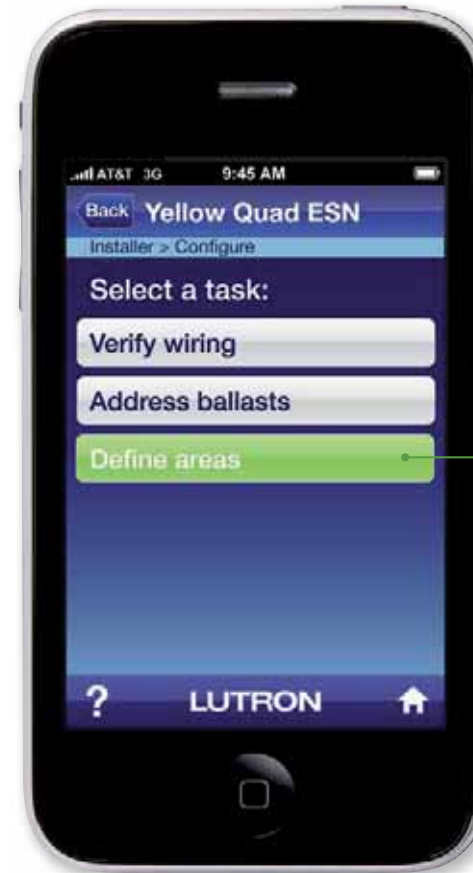
De Energi Savr Node programmeertoepassing voor Apple iPhone of iPod touch mobiele digitale apparaten is de sleutel tot een intelligent licht- en gordijnregelsysteem. ¹

- Regelt ballasten op basis van de wensen voor elke ruimte
- Definiëren van verlichtingsniveau
- Bijstellen van sensor- en regelvoorkeuren
- Groepen maken
- Aanpassen van meerdere instellingen op elke ballast

Gebruik de Energi Savr Node programmeertoepassing voor het configureren, fijninstellen en onderhouden van Energi Savr Node.

NIEUW! SYSTEEMBACK-UP

De iPod-toepassing kan worden gebruikt voor het opslaan van alle configuratie-instellingen binnen het systeem. Als er een Energi Savr Node-module wordt vervangen kunnen alle systeeminstellingen en configuraties automatisch worden hersteld.



Systeeminstellingen

- Gemakkelijke, menugestuurde inbedrijfstellingprocedure
- Inbedrijfstelling van de verlichting vanaf elke plaats in de ruimte

Definiëren van gebieden door het instellen van aanwezigheidssensoren, daglichtsensoren en bedieningspanelen.



Fine-tuning

- Eenvoudig wijzigen van het systeem nadat de ruimte in gebruik is

Wijzig hoe de verlichting reageert wanneer de ruimte al dan niet wordt gebruikt en regel de tijdsduur tot het uitschakelen van de verlichting nadat de ruimte verlaten is.



Onderhoud

- Naadloos vervangen van digitale ballasten zonder herprogrammeren van het gehele systeem

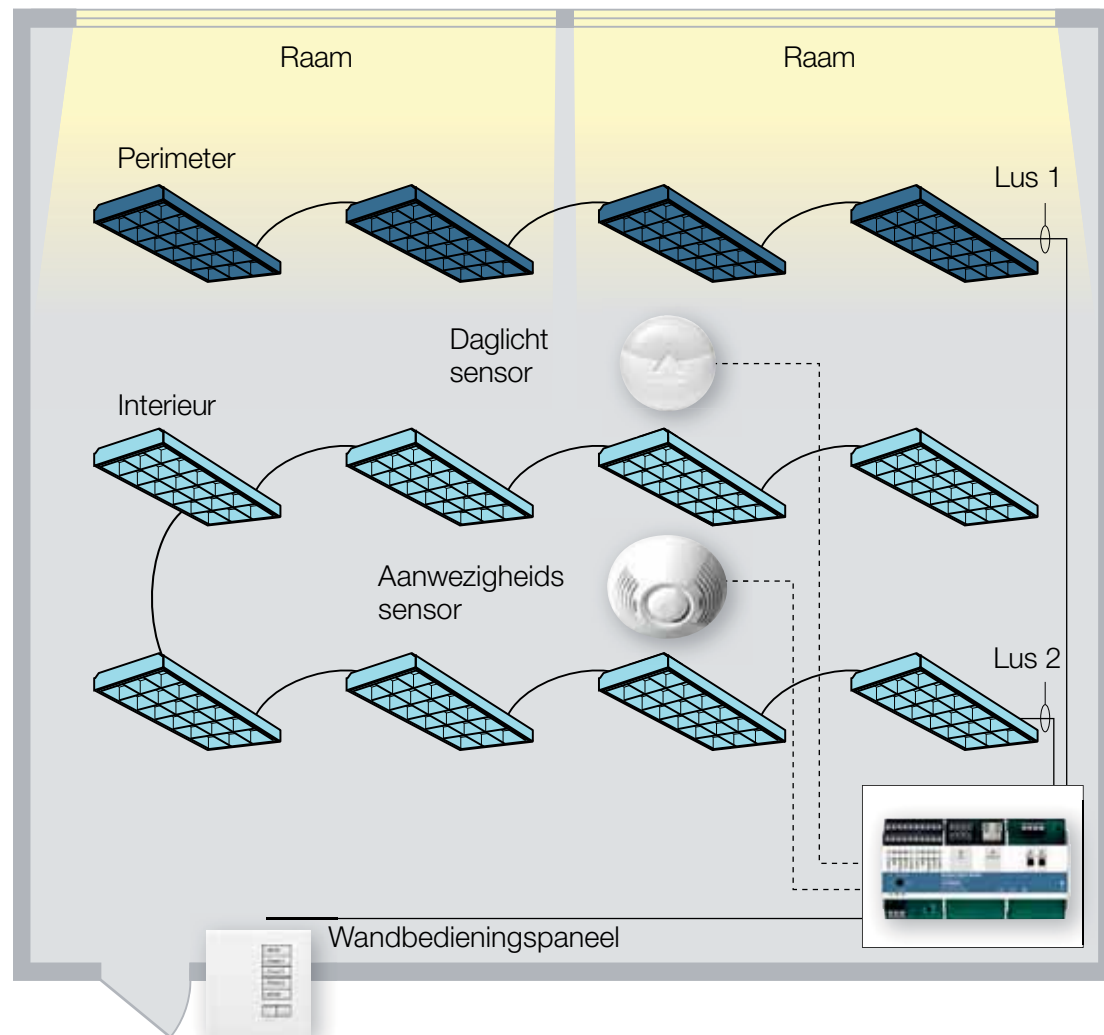
De programmeertoepassing vindt automatisch nieuwe ballasten in het systeem en vraagt de gebruiker met een paar eenvoudige stappen het vervangen van de ballast te voltooien.

¹ Apple en iPod zijn gedeponeerde handelsmerken en iPhone is een handelsmerk van Apple, Inc. gedeponeed in de VS. en andere landen.

VOORGECONFIGUREERDE MODI VOOR EENVOUDIGE INSTALLATIE (GEEN INBEDRIJFSTELLING NODIG)

DAGLICHTDETECTIE

Vorgeconfigureerde modus 1



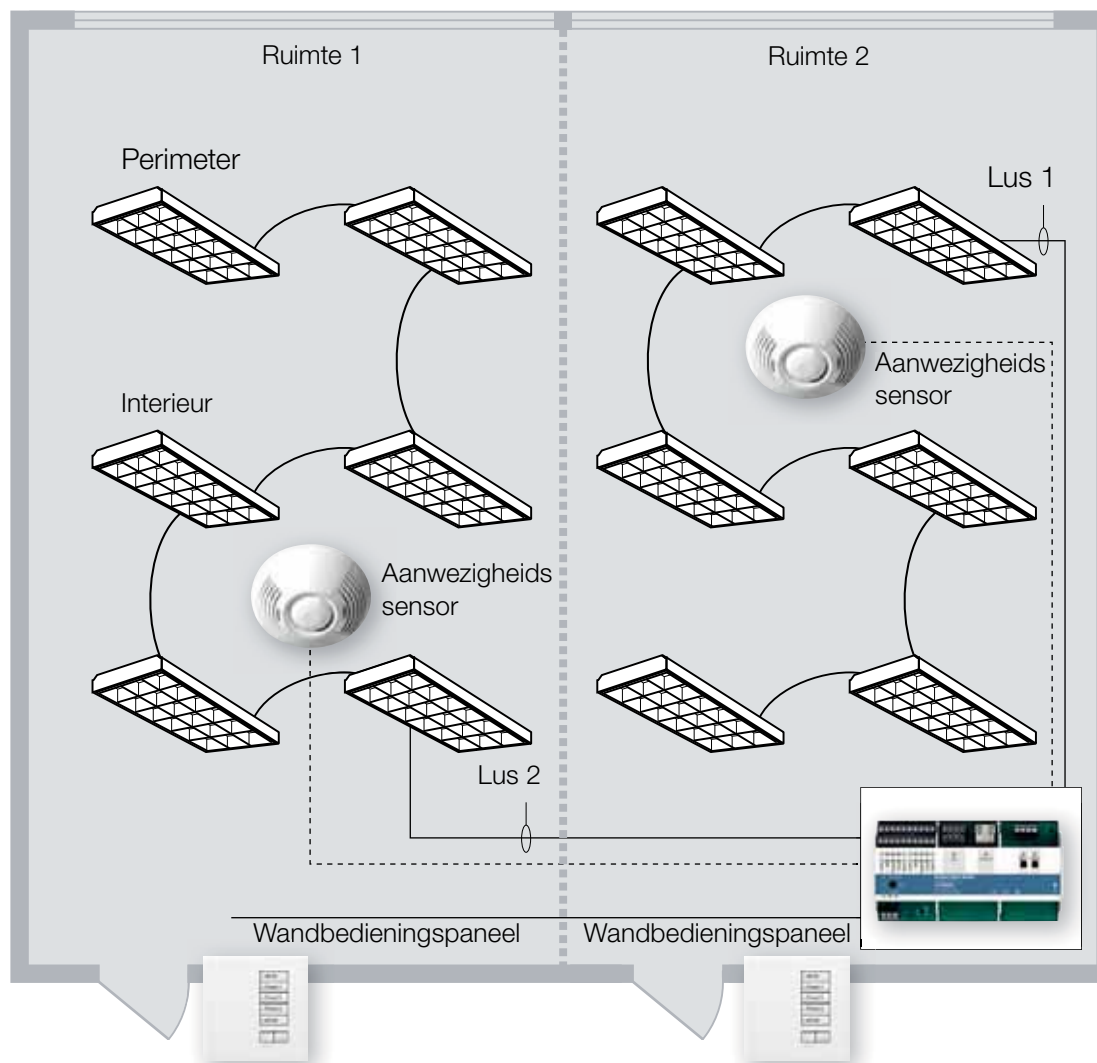
De vorgeconfigureerde modus 1 omvat een standaard daglichtregelingsscenario. Armaturen passen hun lichtsterkte automatisch aan de hoeveelheid beschikbaar daglicht aan. Voor een consistent lichtniveau dimmen de dichterbij ramen gelegen lichtpunten meer dan de verder van het raam gelegen verlichting.

Lichtniveaus*  50%  80%

* alleen als voorbeeld – systeem berekent de lichtniveaupercenages voor elk punt op basis van de hoeveelheid aanwezig zonlicht

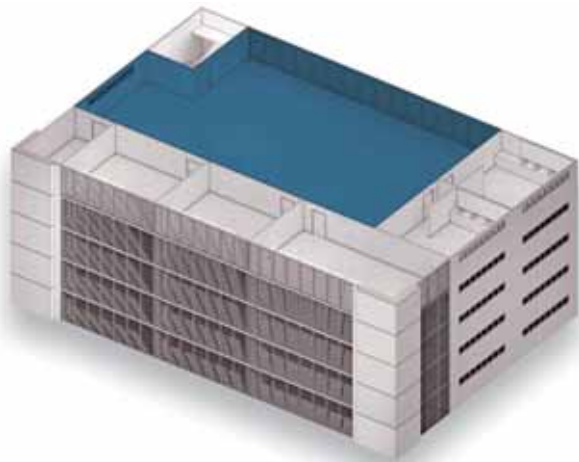
2-ZONE AANWEZIGHEIDSDTECTIE

Voorgeconfigureerde modus 2

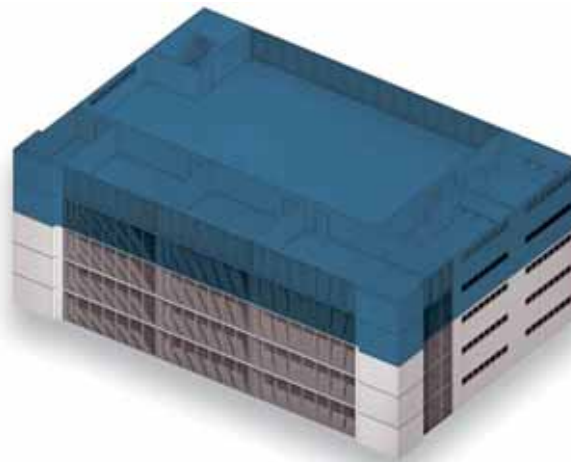


De voorgeconfigureerde modus 2 omvat twee onafhankelijk geregelde gebieden. Elke kamer wordt geregeld door een aanwezigheidsensor die de verlichting in en uit schakelt op basis van het gebruik van de kamer. Sluit sensoren, bedieningspanelen en armaturen eenvoudig aan op Energi Savr Node zodat de ruimteverlichting werkt zoals getoond zonder inbedrijfstelling.

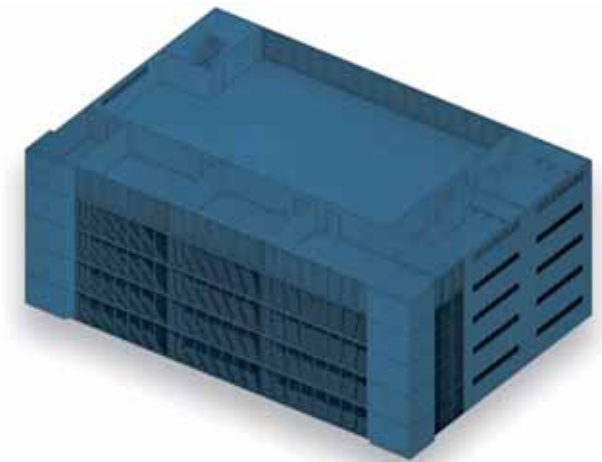
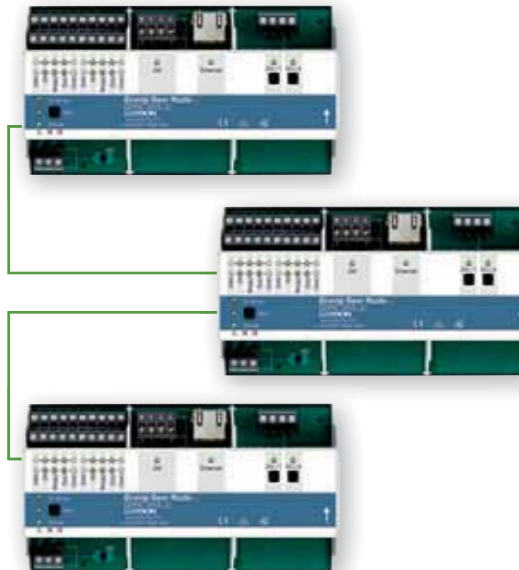
ENERGI SAVR NODE™ IS VOLLEDIG UITBREIDBAAR



- 1** Start met een systeem voor een enkel gebied



- 2** Koppel meerdere Energi Savr Node-modules voor een geïntegreerde regeling van meerdere gebieden of verdiepingen

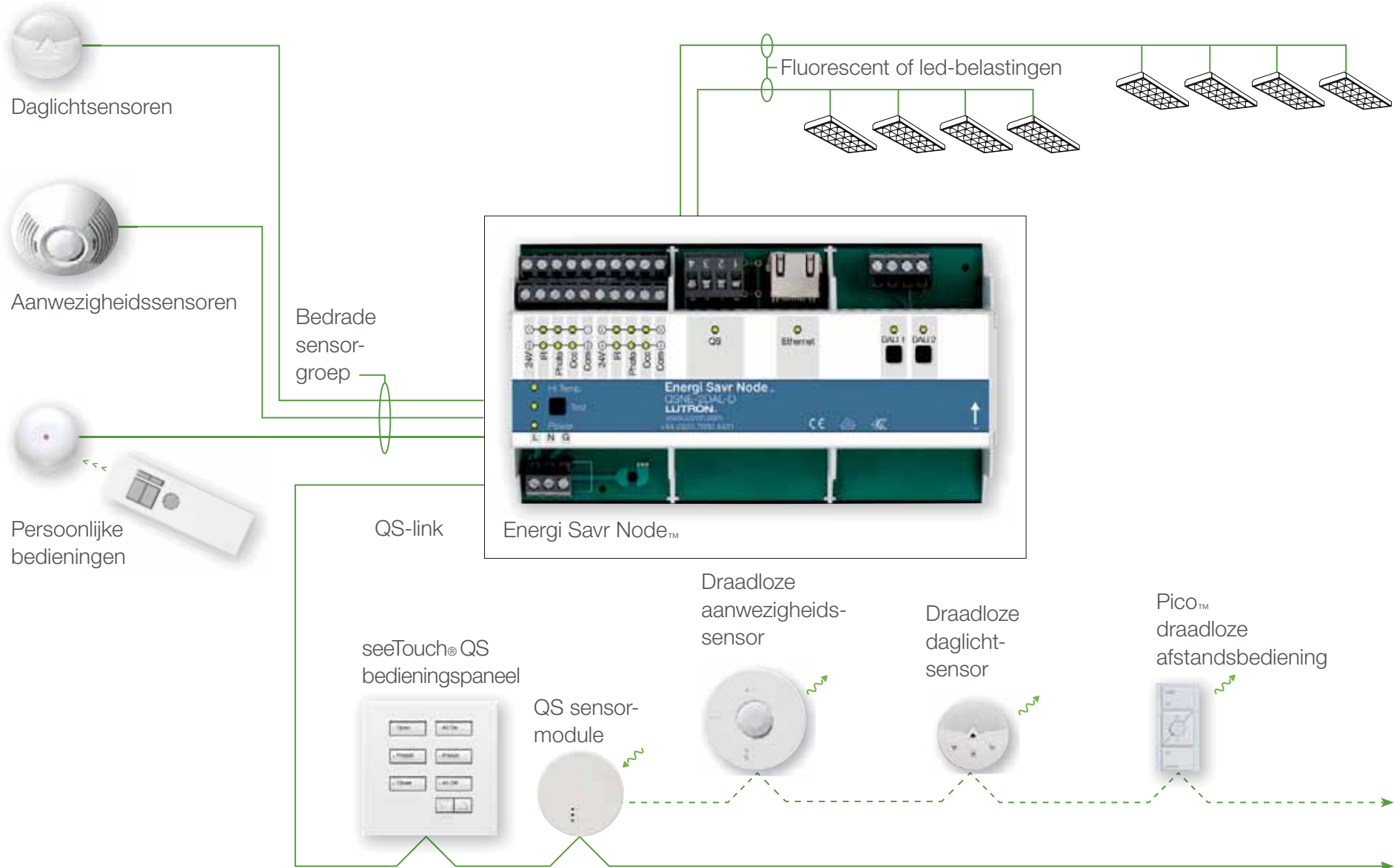


- 3** Voeg Quantum® toe voor lichtmanagement voor een heel gebouw



Quantum is een gecentraliseerd regelsysteem waarmee gebouwbeheerders elektrische verlichting en daglicht kunnen instellen op een maximaal energierendement, comfort en optimale productiviteit. Gemakkelijk configureren, monitoren, analyseren en rapporteren aangaande de verlichting in een heel gebouw vanaf één locatie.

SYSTEEMSCHEMA



BESTELGEGEVENS

ENERGI SAVR NODE

QSNE-2DAL-D	DALI, 220 - 240 V, 2 lussen met elk 64 voorschakelapparaten
QSNE-4S10-D	schakelen, 220 - 240 V, 4 schakeluitgangen
QSNE-4T10-D	0 - 10 V, 220 - 240 V, 4 schakeluitgangen en 4 0 - 10 V kanalen

QS SENSORMODULE

QSM3-4W-C	QS link-interface voor tot 30 draadloze en 4 bedrade sensoren en bedieningspanelen
-----------	--