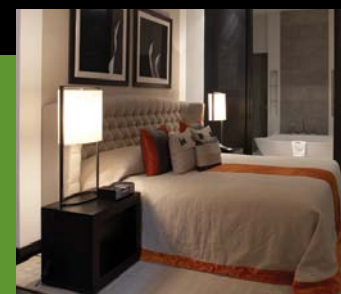




Bezprzewodowy włącznik radiowy Rania® i czujniki Radio Powr Savr™

Proste, bezprzewodowe rozwiązania z zakresu sterowania oświetleniem dla domu i biura



NAJWAŻNIEJSZE INFORMACJE O BEZPRZEWODOWYM WŁĄCZNIKU RANIA® I CZUJNIKU RADIO POWR SAVR™

Bezprzewodowe włączniki radiowe Rania zapewniają łatwy montaż i komunikują się z bezprzewodowymi czujnikami Radio Powr Savr za pośrednictwem niezawodnej technologii radiowej Clear Connect™ firmy Lutron. Zestaw składający się z włącznika Rania i czujnika Radio Powr Savr to ekonomiczne i zapewniające oszczędność czasu rozwiązanie w zakresie sterowania oświetleniem przydatne podczas przeprowadzania modernizacji zarówno w pomieszczeniach mieszkalnych, jak i handlowo-biurowych.



OSZCZĘDNOŚĆ ENERGII

- Czujniki obecności włączają oświetlenie, gdy w pomieszczeniu przebywają ludzie, i wyłączają je, gdy pomieszczenie jest puste
- Czujniki światła dziennego dostosowują oświetlenie, tak że energia nie jest marnowana, gdy pomieszczenie jest wypełnione wystarczającą ilością światła

DOSKONAŁE DZIAŁANIE

- Opatentowana technologia radiowa Clear Connect zapewnia niezawodną komunikację między urządzeniami
- Wyjątkowa technologia XCT™ firmy Lutron wykrywa nawet niewielki ruch

ŁATWY MONTAŻ

- Włącznik nie wymaga przewodu neutralnego i bez problemów można go zamontować w istniejących puszkach
- Czujniki bezprzewodowe z bateriami starczającymi na 10 lat pracy montuje się na suficie bez potrzeby prowadzenia nowych przewodów

TECHNOLOGIA

Zastosowane technologie, będące wyłączną własnością firmy Lutron, sprawiają, że bezprzewodowy włącznik radiowy Rania, oraz łatwe do integracji z istniejącą instalacją bezprzewodowe czujniki Radio Powr Savr™ to najlepszy wybór zarówno, gdy chodzi o niezawodność, jak i działanie.

- Technologia radiowa Clear Connect™ to własny protokół łączności bezprzewodowej firmy Lutron, dzięki któremu zakłócenia ze strony innych urządzeń są praktycznie niemożliwe. Ponieważ każdy element sterujący ma swój unikatowy adres, ryzyko zakłóceń ze strony innych czujników zostało wyeliminowane.
- Wyjątkowa technologia XCT™ firmy Lutron charakteryzuje się zwiększoną czułością w zakresie wykrywania subtelnych ruchów, np. podczas czytania lub pracy przy komputerze, oraz znacznie zmniejsza ilość fałszywych wyzwoleń spowodowanych przez szumy i zakłócenia. Wychwytywanie niewielkich ruchów ma zasadnicze znaczenie dla prawidłowego działania oświetlenia i gwarantuje, że nikt nie zostanie w ciemnościach.

Bezprzewodowy włącznik radiowy Rania®



WYMIARY

Szerokość: 86 mm (3,4 cala)
Głębokość: 86 mm (3,4 cala)

DOSTĘPNE KOLORY I WYKOŃCZENIA

Srebrny (AR)	Śnieżnobiały* (AW)	Mika (MC)
Nikiel satynowy (SN)	Chrom satynowy (SC)	Brąz satynowy (SB)
Nikiel błyszczący (BN)	Chrom błyszczący (BC)	Mosiądz błyszczący (BB)
Mosiądz antyczny (QB)	Brąz antyczny (QZ)	Pozłacany (AU)

* Kolor biały (WH) i śnieżnobiały (AW) są identyczne.

Radio Powr Savr™

BEZPRZEWODOWY CZUJNIK OBECNOŚCI



WYMIARY

Średnica: 102 mm (4,0 cala)
Głębokość: 33 mm (1,30 cala)

DOSTĘPNE KOLORY

Biały* (WH)

Radio Powr Savr™

CZUJNIK ŚWIATŁA DZIENNEGO



WYMIARY

Średnica: 41 mm (1,60 cala)
Głębokość: 17 mm (0,70 cala)

DOSTĘPNE KOLORY

Biały* (WH)

Każdy czujnik komunikuje się z maksymalnie 10 włącznikami. W celu zapewnienia maksymalnego obszaru działania na jeden ściemniacz lub włącznik można dodać do trzech czujników obecności.

DODATKOWE ELEMENTY BEZPRZEWODOWE:

Bezprzewodowy panel sterujący Pico™



- Umożliwia włączanie i wyłączenie oświetlenia z dowolnego miejsca w pomieszczeniu
- Jeden panel Pico może komunikować się z maksymalnie 10 włącznikami
- Bateria starcza na 5 lat
- Dostępny w wersji wolnostojącej, montowanej na ścianie, jako breloczek do kluczy lub na podstawie

DOSTĘPNE KOLORY

Kolory klawiszy:

Biały* (WH)	Czarny (BL)
-------------	-------------

Kolory płytek czołowych:

Śnieżnobiały* (AW)	Nikiel błyszczący (BN)	Mosiądz błyszczący (BB)
Nikiel satynowy (SN)	Brąz satynowy (SB)	

INFORMACJE DOTYCZĄCE ZAMAWIANIA

WŁĄCZNIK RADIOWY RANIA

RS-SA05-B-F-XX	płytką czołową bezramkowa
RS-SA05-B-I-XX	ramka/wkładana płytką czołową
RS-SA05-B-B-XX	czarna ramka/metalowa wkładana płytką czołową

ZESTAW: 1 BEZPRZEWODOWY WŁĄCZNIK RADIOWY RANIA ORAZ 1 CZUJNIK RADIO POWR SAVR

RRF-SA05-B-F-XX	płytką czołową bezramkowa
RRF-SA05-B-I-XX	ramka/wkładana płytką czołową
RRF-SA05-B-B-XX	czarna ramka/metalowa wkładana płytką czołową

KOMPATYBILNY WŁĄCZNIK WIELOKANAŁOWY

RS-SNAS-B-F-XX	włącznik dodatkowy Rania, płytką czołową bezramkowa
RS-SNAS-B-I-XX	włącznik dodatkowy Rania, ramka/wkładana płytką czołową
RS-SNAS-B-B-XX	włącznik dodatkowy Rania, czarna ramka/metalowa wkładana płytką czołową

XX — kod koloru, dostępne kolory i ich kody patrz str. 3.

CZUJNIK OBECNOŚCI RADIO POWR SAVR™

LRF3-OCRB-P-WH	sufitowy, możliwe tryby pracy: automatyczne włączanie i wyłączenie lub manualne włączanie i automatyczne wyłączenie
----------------	---

CZUJNIK ŚWIATŁA DZIENNEGO

LRF3-DCRB-WH	sufitowy
--------------	----------

BEZPRZEWODOWY PANEL STERUJĄCY PICO

QSRKP-2-XX	włączanie i wyłączenie
QSRKP-2R-XX	włączanie i wyłączenie oraz rozjaśnianie/ściemnianie
QSRKP-3R-XX	włącz/wyłącz, ulubione i rozjaśnij/przyciemnij

