



Logiques de commutation de Lutron pour toutes les applications

- Allume et éteint les lumières en fonction des programmes de l'horloge astronomique
- Commute l'éclairage électrique en fonction de l'intensité de la lumière naturelle
- Commande automatiquement l'éclairage des pièces à l'aide de détecteurs de présence
- Priorité des commandes manuelles sur les commandes automatiques pour répondre aux besoins des utilisateurs
- S'intègre aux systèmes de Gestion Technique de Bâtiments (GTB)
- Dispose d'une commande normale ou d'urgence
- Respecte ou dépasse les exigences aux normes sur l'énergie. Des fonctions avancées incluent un mode « hors heures d'ouverture » avec avertisseur clignotant et marche forcée manuelle



Commande murale seeTouch™ à 4 boutons et Softswitch128™ armoire

Les systèmes de commutation de Lutron — sont conçus et fabriqués pour fournir des performances exceptionnelles

Facilité d'utilisation

Les armoires de commutation de Lutron sont simples à programmer et à faire fonctionner. Les commandes murales sont faciles à reprogrammer sur site.

Fiabilité

Le relais breveté Softswitch™ de Lutron est calibré pour assurer au minimum un million de cycles. Ce qui garantit une qualité et une longévité optimales, réduit considérablement les frais d'entretien et de maintenance. Reportez-vous à la page 10 pour de plus amples informations concernant la technologie brevetée Softswitch de Lutron.

Faible coût d'installation

Le câblage en série, très basse tension entre les armoires et les commandes murales réduit le câblage par liaisons bus. En outre, toutes les armoires sont préalablement assemblées et testées afin d'être expédiées facilement et dans les délais. Renseignez-vous sur notre Fastrack™ Programme.

Service exceptionnel

Les représentants et les équipes de gestion de projet de Lutron se tiennent à votre disposition pour vous aider à concevoir et définir le système de commutation qui vous convient et le mettre en service.



Table des matières

Commandes de commutation de Lutron | 2-3

Système de commutation Softswitch128 | 4-5

Options des commandes murales | 6-9

Technologie Softswitch | 10-11



Système de commutation pour projets comportant jusqu'à 128 relais

Le système de commutation Softswitch128 de Lutron est la solution idéale pour les applications de commutation suivantes :

- Immeubles de bureaux/halls d'accueil
- Locaux commerciaux
- Commerces/supermarchés
- Parcs de stationnement/garages
- Écoles
- Extérieurs de bâtiments/
Espaces paysagés



Mini Softswitch128
armoire de commutation
et commande murale
FOMX à 1 bouton

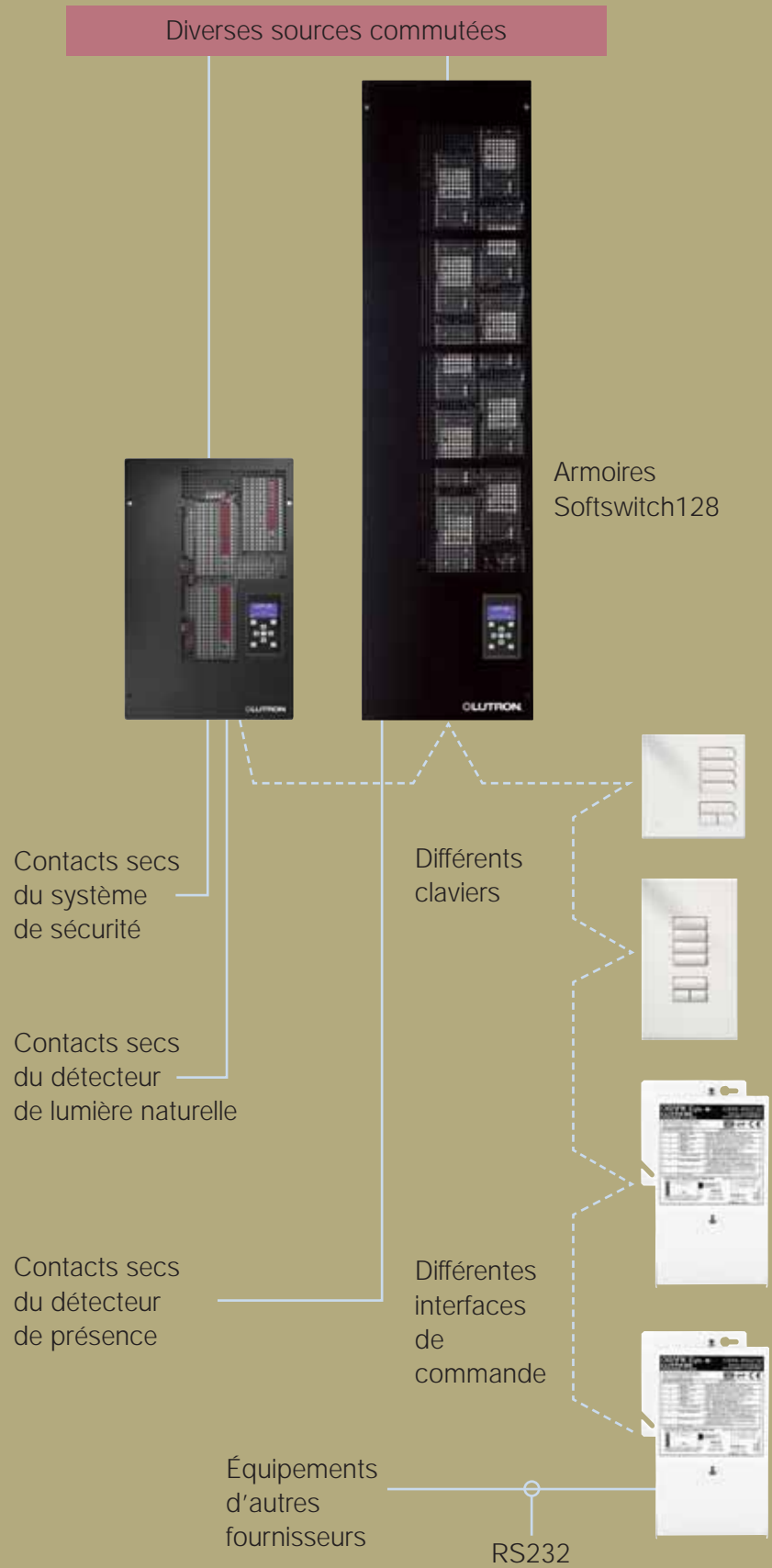
Système type

- Armoire de commutation Softswitch128 avec contrôleur LCD intégré et horloge astronomique intégrée simple à utiliser
- Commandes murales très basse tension programmées directement à partir du contrôleur LCD intégré
- Contacts secs intégrés aux armoires Softswitch128

Options

- Périphériques d'entrée/sortie à contacts secs pour intégrer des détecteurs de présence, des capteurs de lumière du jour et des écrans de projection
- Interfaces RS232 pour une intégration avancée dans les autres systèmes du bâtiment

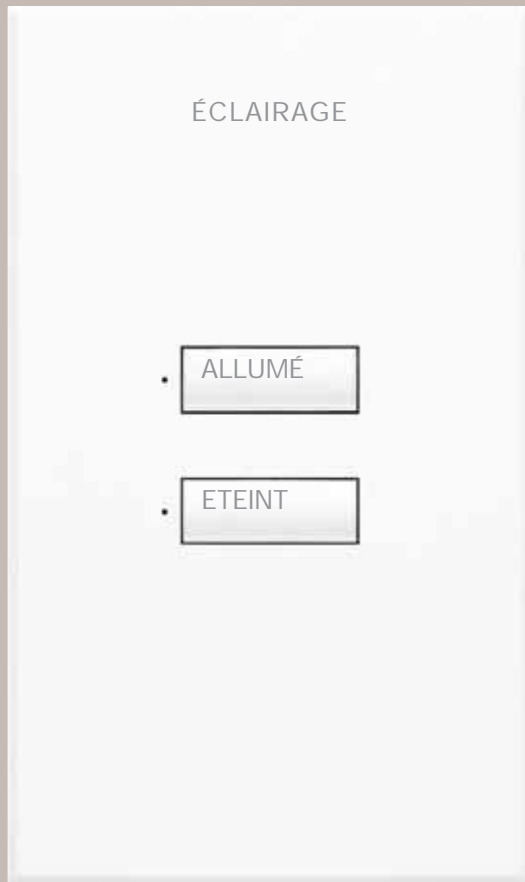
Schéma du système de commutation Softswitch128



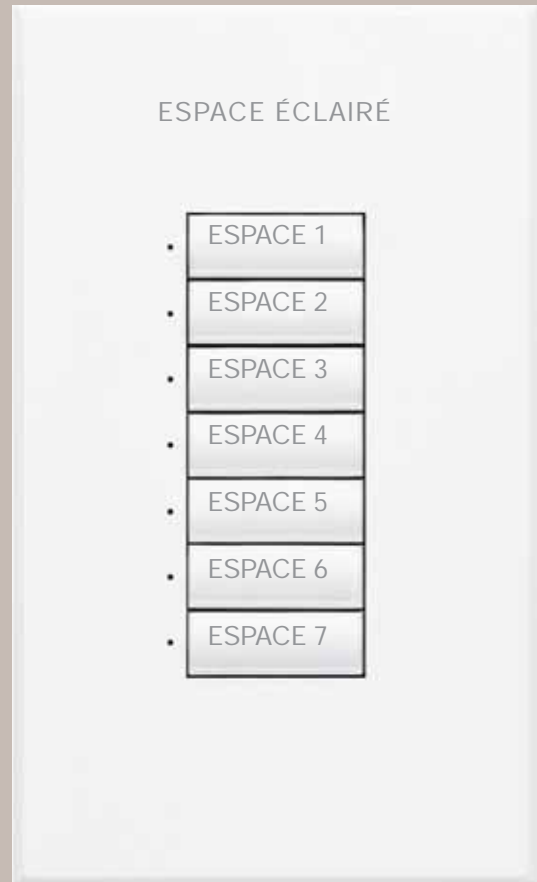
Valeurs maximales du système

- 128 relais/zones (1 relais = 1 zone)
- 8 armoires
- 32 claviers et, ou, interfaces de commande
- 7 programmes quotidiens et 40 programmes supplémentaires de vacances
- 25 événements différents par programme d'horloge

Commandes murales seeTouch™



Commande murale seeTouch à 2 boutons.
Taille réelle indiquée en blanc.
(Modèle SO-2BN-WH)

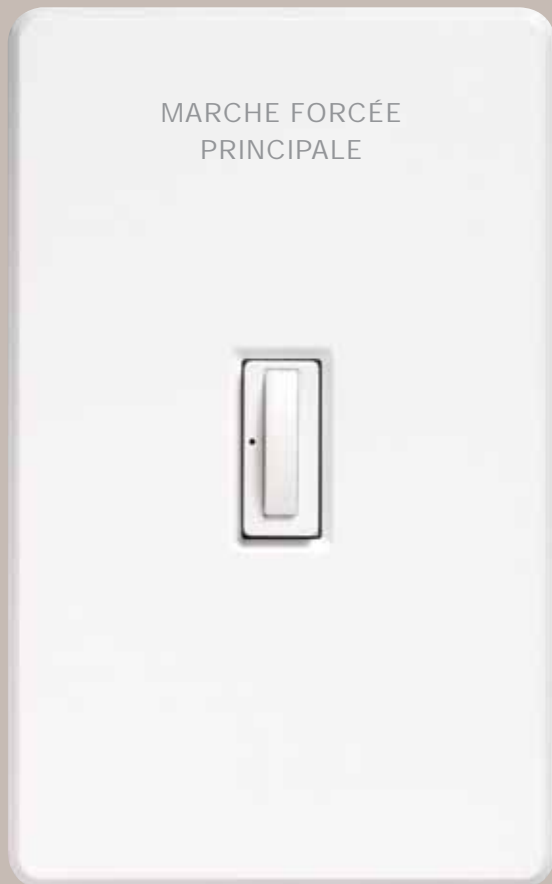


Commande murale seeTouch à 7 boutons.
Taille réelle indiquée en blanc.
(Modèle SO-7BN-WH)

Les commandes murales seeTouch facilitent l'allumage et l'extinction des lumières dans un ou plusieurs espace(s).

- Modèle de 1 à 7 boutons
- Boutons larges et arrondis faciles à utiliser
- Texte gravé en option orienté de sorte à permettre une lisibilité optimale
- Boutons gravés et rétro-éclairés pour améliorer l'utilisation des fonctions dans la pénombre
- Les boutons et plaques frontale remplaçables par l'utilisateur rendent une personnalisation aisée
- Voyants d'état à LED verte standard
- Disponibles en 6 finitions mates standard et 12 finitions métalliques
- Disponibles avec texte gravé standard ou personnalisé

Commande murale FOMX à 1 bouton



Taille réelle indiquée en blanc avec plaque murale Fassada™. (Modèle FOMX-1B-SL-WH)

La commande murale FOMX à 1 bouton de style classique représente une solution économique pour les projets de commutation.

- Bascule la commande de n'importe quel groupe de relais d'un système de commutation
- Le style classique s'adapte derrière n'importe quelle plaque murale standard ou plaque murale Fassada™ de Lutron
- Disponible avec ou sans voyant d'état à LED verte
- Disponible en blanc
- Disponible avec texte personnalisé en option

Commande murale avec interrupteur à clé

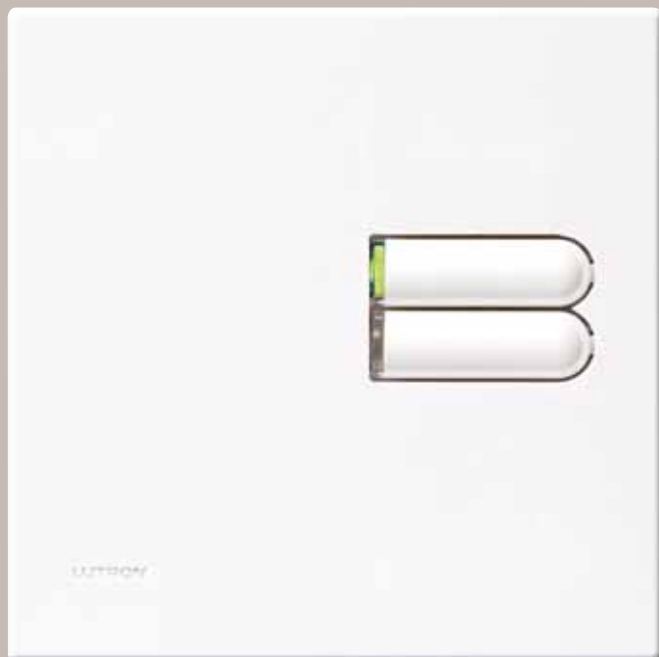


Taille réelle indiquée en blanc. (Modèle NTOMX-KS-WH)

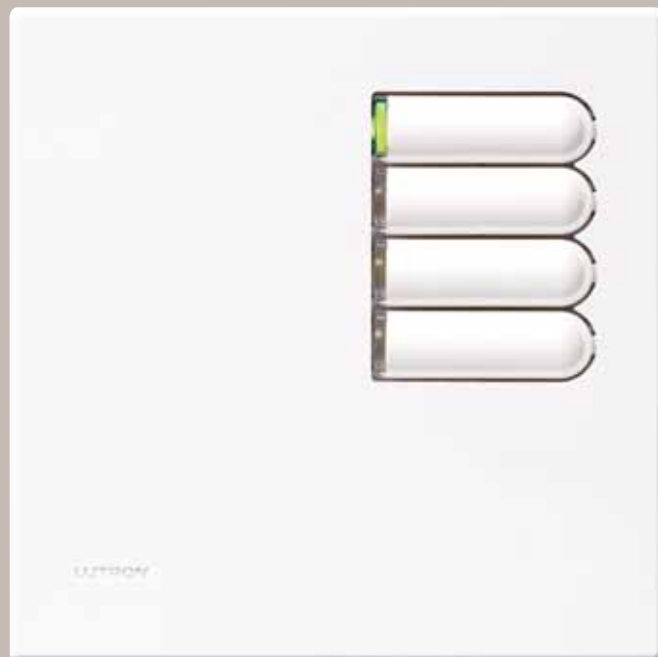
La commande murale avec interrupteur à clé offre une commande sécurisée de l'éclairage.

- Tourne dans le sens des aiguilles d'une montre et dans le sens contraire des aiguilles d'une montre pour deux contacts secs programmables
- Disponibles en 6 finitions mates standard et 12 finitions métalliques
- Disponible avec texte personnalisé en option

Commandes murales de type Européen



Commande murale à 2 boutons de type Européen.
Taille réelle indiquée en blanc.
(Modèle EOMX-2B-WH)

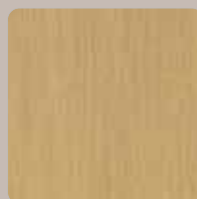


Commande murale à 4 boutons de type Européen.
Taille réelle indiquée en blanc.
(Modèle EOMX-4B-WH)

Commandes murales de type Européen permettant une commutation aisée dans un ou plusieurs espace(s).

- Disponible avec 2, 4 ou 8 boutons
- Boutons larges et arrondis faciles à utiliser
- Voyants d'état à LED verte standard
- Les boutons arrondis améliorent la lisibilité grâce à l'orientation de l'affichage des légendes
- Commande à un bouton et plaque murale gravée également disponibles
- Plaques frontales plastiques, disponibles en finition mate noire ou blanche

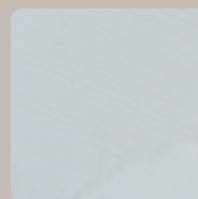
- Plaques frontales métalliques, disponibles en finitions



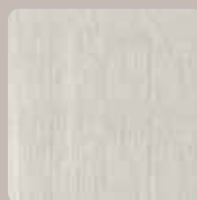
Laiton brossé SB



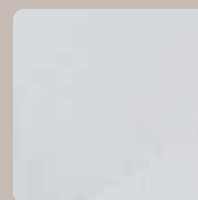
Laiton poli BB



Chrome poli BC



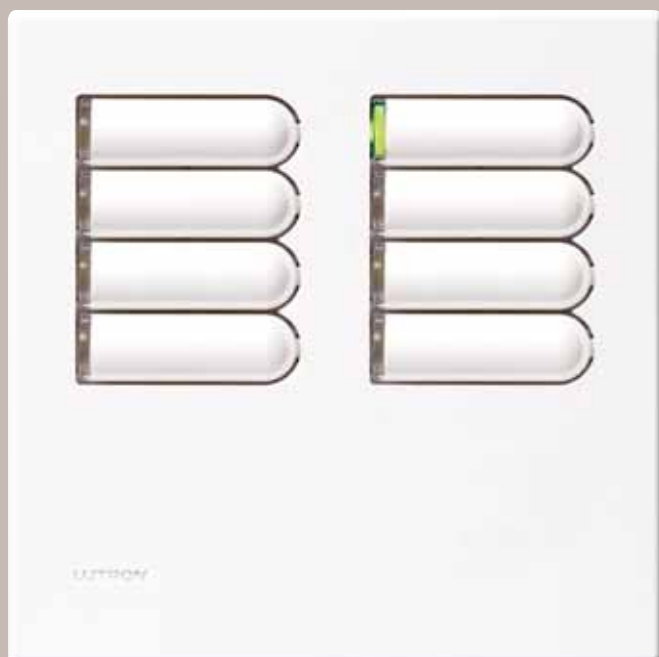
Nickel brossé SN



Nickel poli BN



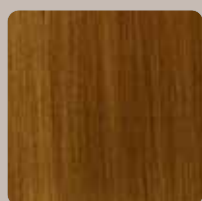
Plaqué Or AU



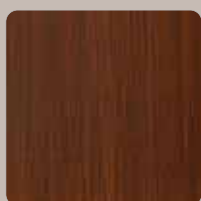
Commande murale à 8 boutons de type Européen.
Taille réelle indiquée en blanc.
(Modèle EOMX-8B-WH)



L'interrupteur à clé de type Européen.
Taille réelle indiquée en blanc.
(Modèle EOMX-KS-WH)



Laiton antique QB



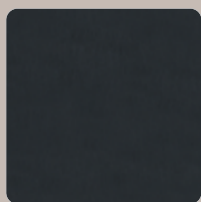
Bronze antique QZ



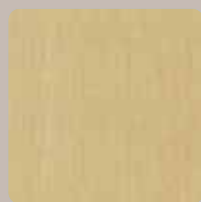
Chrome brossé SC



Aluminium
anodisé clair CLA



Aluminium anodisé
noir BLA



Aluminium anodisé
couleur laiton BRA

L'interrupteur à clé de type Européen offre une commande sécurisée de l'éclairage.

- Tourne dans le sens contraire des aiguilles d'une montre pour deux contacts secs programmables
- Disponible dans des finitions mates blanche et noire et 12 finitions métalliques
- Texte personnalisé en option



Circuit sans arc Softswitch™ breveté

Formation d'arc : cause de la détérioration des relais

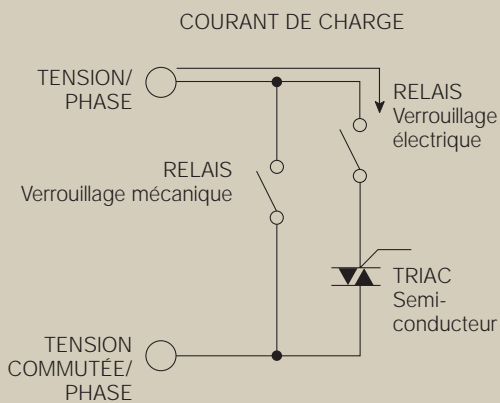
Chaque fois qu'un relais se ferme, les contacts "rebondissent" plusieurs fois. En charge, le courant qui passe dans le relais forme un arc. Cet arc érode les contacts ce qui entraîne une détérioration prématurée du relais.

La solution Lutron

Le circuit Softswitch exclusif de Lutron ouvre et ferme les contacts du relais sans former d'arc. Même à pleine charge, la technologie de suppression d'arc prolonge la durée de vie moyenne d'un relais qui peut alors fonctionner pendant plus de 1 000 000 cycles en marche/arrêt.

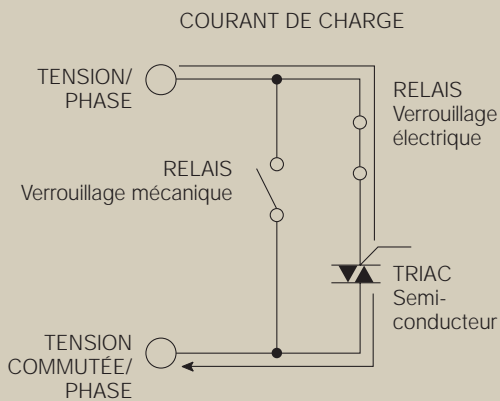
Le schéma de droite illustre la séquence d'alumage avec la technologie Softswitch qui prévient la formation d'arc. L'opération inverse a lieu à l'extinction.

La technologie Softswitch de Lutron diffère du commutateur classique. Lors de l'extinction, la charge est complètement mise hors tension par une isolation mécanique. Lors de l'alumage, les relais créent un circuit fermé sans perte de puissance au triac.



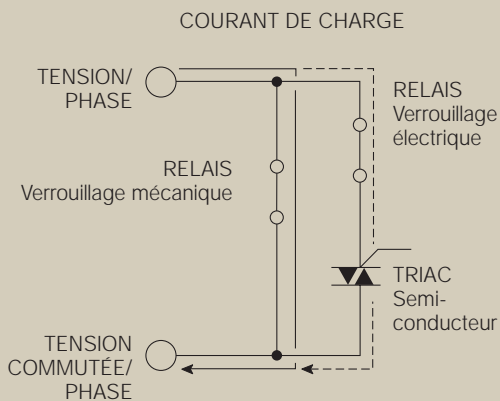
Sans entrefer

Les deux relais sont ouverts fournissant ainsi une véritable isolation, sans courant de fuite à la charge.



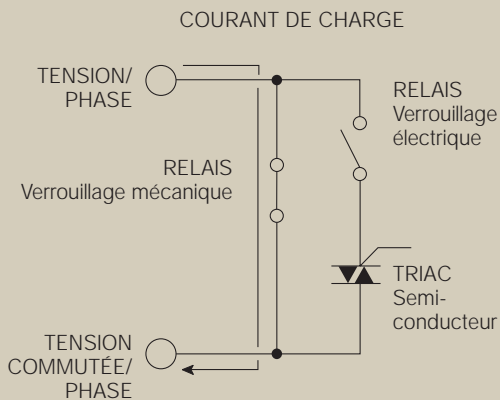
Éclairage allumé

Le relais en série se ferme en premier. Pendant le rebondissement des contacts il n'y a pas de formation d'arc car le triac en série bloque le passage du courant. Dès que les contacts du relais ne rebondissent plus, le triac est ouvert, laissant passer la puissance vers la charge.



Élimine toute perte d'énergie au Triac

Tandis que le courant de la charge traverse le triac, la perte d'énergie se dissipe sous forme de chaleur. Le relais monté en parallèle se ferme pour shunter le triac. Lors du rebondissement des contacts du relais parallèle, le triac et le relais en série offrent un autre passage au courant pour prévenir la formation d'arc.



Éclairage allumé – Conduction totale

Dès que le relais parallèle se ferme totalement, le relais série s'ouvre. Toute dissipation d'énergie dans le triac est éliminée. La conduction totale est délivrée à la charge et les relais n'ont subi aucuns dommages lors de la transition.



Photo: Timothy Hursley.
Architecte: Lehman-Smith + McLeish, PLLC.
Concepteur d'éclairage: Fisher Marantz Stone.

SIÈGE MONDIAL

Lutron Electronics Co., Inc.
7200 Suter Road
Coopersburg, PA 18036-1299
États-Unis
NUMÉRO D'APPEL GRATUIT :
1 888 LUTRON1
TÉL. : +1 610 282 3800
FAX. : +1 610 282 1243
intsales@lutron.com

SIÈGE EUROPÉEN

Lutron EA Ltd.
6 Sovereign Close
London, E1W 3JF
Grande-Bretagne
NUMÉRO DE TÉLÉPHONE
GRATUIT : 0800 282 107
TÉL. : +44 (0)20 7702 0657
FAX. : +44 (0)20 7480 6899
lutronlondon@lutron.com

SIÈGE ASIATIQUE

Lutron GL Ltd.
#07-03 Tower Fifteen
15 Hoe Chiang Road
Singapour 089316
TÉL. : +65 6220 4666
FAX. : +65 6220 4333
lutronsea@lutron.com

BUREAUX INTERNATIONAUX

Brésil : São Paulo

TEL: +55 11 4327 3800

Chine : Pékin

TÉL : +86 10 5877 1818

Chine : Hong Kong

TÉL : +852 2104 7733

Chine : Shanghai

TÉL : +86 21 6288 1473

France : Paris

TÉL : +33 1 56 59 16 64

Allemagne : Berlin

TÉL : +49 (0)30 971045-90

India: Bangalore

TÉL: +91 80 4030 0485

India: Mumbai

TÉL: +91 22 4070 0867

India : Delhi

TÉL : +91 124 471 1900

Italie : Milan

NUMÉRO DE TÉLÉPHONE
GRATUIT : 800 979 208

Japon : Minato-ku

TÉL : +81 3 5575 8411

Espagne : Barcelone

TÉL : +34 93 496 57 42

Espagne : Madrid

TÉL : +34 91 567 84 79

UAE: Dubai

TÉL: +971 4 299 1224



www.lutron.com/europe

©2012 Lutron Electronics Co., Inc.
01/12 P/N 367-873/FR

Photo de couverture: Kerun Ip,
courtesy of Pei Partnership Architects.