

# GRAFIK Eye® 4000 | Lichtsteuerung für gewerbliche Räume



## GRAFIK Eye® 4000 Lichtsteuersystem

Das Lutron GRAFIK Eye® 4000 System ermöglicht das Dimmen und Schalten der Beleuchtung sowie die Steuerung der Jalousien. Es ist eine ideale Lösung für unterteilbare Räume, Läden und Shops, öffentliche und Mehrzweckräume. Jede Lösung wird dem Wunsch des Nutzers entsprechend angepasst.

### Schaffen Sie in jeder Situation die passende Atmosphäre.

Abruf der voreingestellten Lichtszenen mit nur einem Tastendruck.



Dutournier – Paris, Frankreich

### Anpassung der Steuerung in unterteilbaren Räumen.

In großen unterteilbaren Räumen müssen flexible Steueroptionen je nach Zustand der Trennwände zur Verfügung stehen.



Novotel – Paris, Frankreich

### Szenenbasierende Steuerung und Bühnensteuerung von einem einzigen System aus.

Zeitweilige Übertragung der Kontrolle über die Beleuchtung auf die Bühnensteuerung für Spezialeffekte.



Musikschule Grünwald – München, Deutschland

Louis Vuitton – Cannes, Frankreich



# Dimmen, Schalten der Beleuchtung und Steuern der Jalousien – alles von einem Hersteller

## Überragende Leistung

Mit Lutrons patentierter Real Time Illumination Stability System (RTISS™) Technologie, bleiben die Helligkeitsniveaus auch bei Störungen in der Speisespannung konstant.

## Zuverlässigkeit

Lutrons Design, Qualitätskontrolle, Leistung und Lieferungen sind unübertroffen in der Industrie. Durch mehrere redundante Systeme wird ein ununterbrochener Betrieb sichergestellt.

## Ausgezeichnetes Service

Lutrons Vertreter und Projektmanagementteams können Ihnen helfen, das richtige Lichtsteuersystem für Ihr Projekt zusammenzustellen. Unsere lokale Serviceorganisation nimmt die Installation in Betrieb.

## Steuerungsoptionen

Wählen Sie sich den passenden Stil, die passende Farbe und Oberfläche für Ihr Projekt aus einem breitem Sortiment aus. Fügen Sie die geeignete PC-Software zur leichten Vorbereitung und Speicherung, zur Integration der Zeitschaltuhr und zur Sequenzsteuerung hinzu.

## Integration

Integrieren Sie Ihr System mit Belegungssensoren, Tageslichtsensoren, Verdunkelungssystemen, Projektionsbildschirmen, DMX-Einrichtungen, Touchpanels und vielen anderen Einrichtungen.



Hilton Hotel – Barcelona, Spanien

## Inhaltsverzeichnis

Einleitung | 2-3

Lichtsteuersystem | 4-5

Zubehör | 6-7

Farben und Oberflächen | 8-9

Erweiterte Funktionen und Software | 10-11



Hotel Kudamm – Berlin, Deutschland

## Lichtsteuersystem für Projekte mit bis zu 64 Zonen

GRAFIK Eye® 4000 ist eine ideale Lösung für folgende Anwendungen:



Auditorien



Eingangshallen



Läden und Shops



Kirchen



Einkaufszentren



Schulen

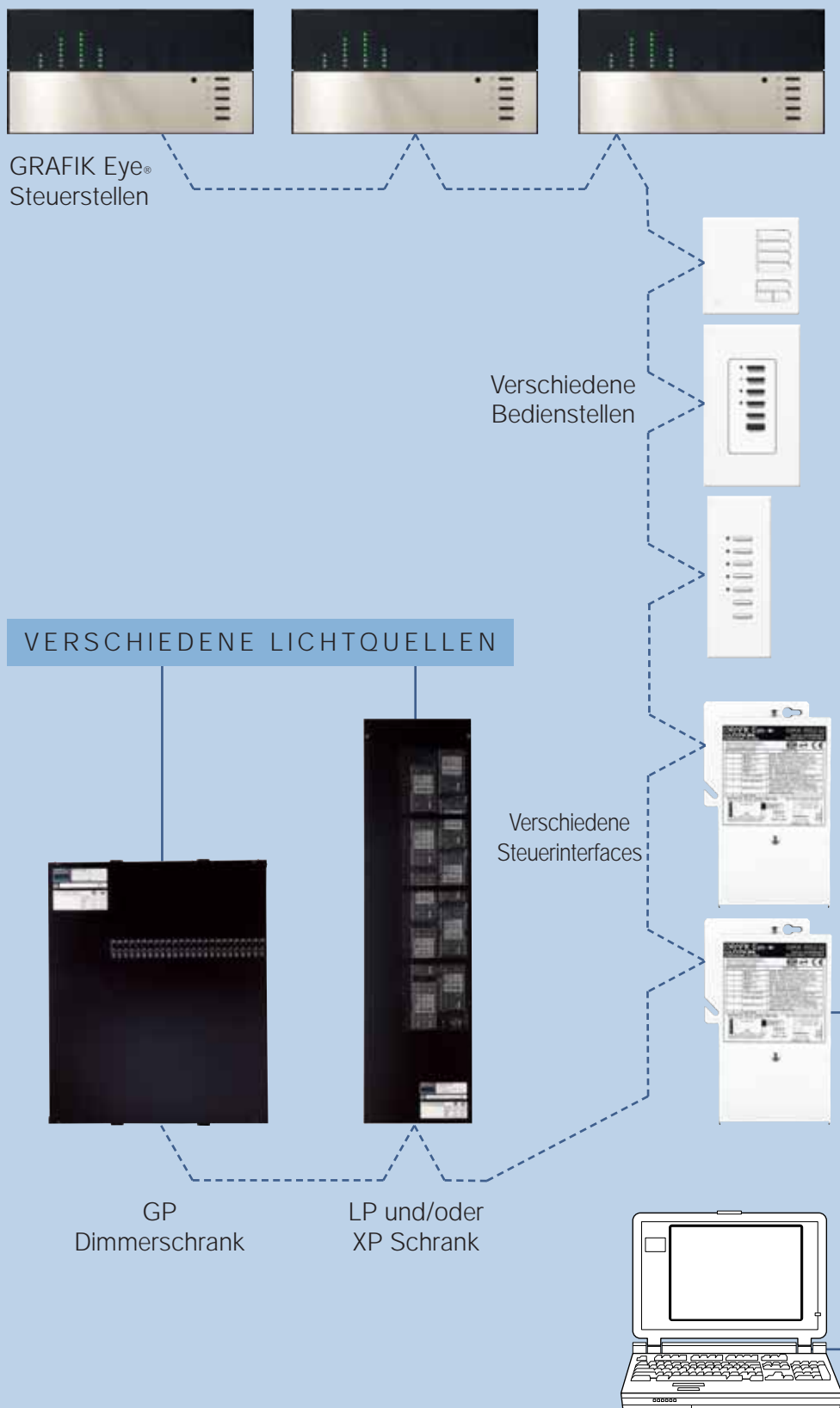
### Typisches System

- GRAFIK Eye® Steuerstellen.
- GP und/oder LP Dimmerschränke mit RTISS™ (Real-Time Illumination Stability System) Technologie zum Dimmen der Leuchten.
- XP Schaltschränke mit Softswitch™ Technologie zum Schalten der Leuchten.
- PC-basierte Setup-Software für die Einstellung der Beleuchtung und für den Entwurf der Steuertopologie.
- Bus(Niedervolt)-Bedienstellen zur lokalen Steuerung.

### Optionen

- Einrichtungen mit potentialfreien Eingängen/Ausgängen zur Integration mit Anwesenheitssensoren, Tageslichtsensoren und Jalousien/Leinwänden.
- Steuerung der Jalousien zur Steuerung des Tageslichtes.
- DMX-Integration.
- RS232-Integration.
- Astronomische Zeitschaltuhr.
- Statusanzeige für Trennwände.

# GRAFIK Eye® 4000 Systemdiagramm

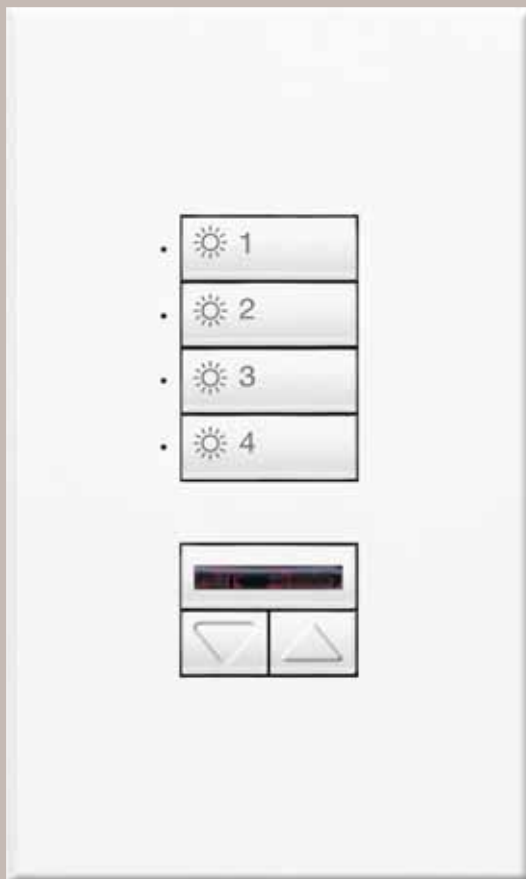


Getty Center – Los Angeles, USA

## Systemgrenzen:

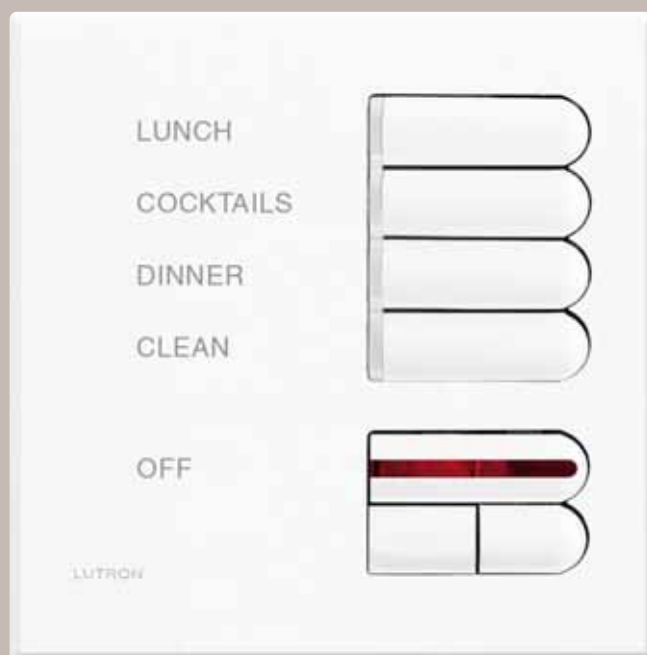
- 64 Zonen
- 1.024 Kreise
- 32 Dimmerschränke und/oder Schaltschränke
- 16 Bedienstellen und/oder Steuerinterfaces
- 8 Haupteinheitenadressen
- 128 Szenen

## seeTouch™



Maßstab 1:1, in weiß abgebildet  
70mm x 116mm  
**(Modell SG-4SIRN)**

## Europäischer Stil



Maßstab 1:1, in weiß abgebildet  
86mm x 86mm  
**(Modell EGRX-4S-IR)**

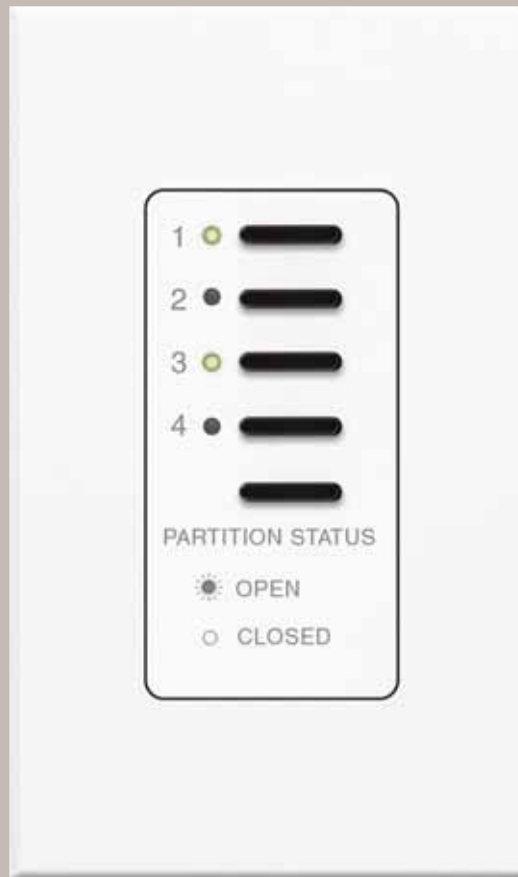
- Die Beschriftung ist so graviert, dass Sie aus stehender Position, ohne sich bücken, einfach abzulesen ist.
- Hinterleuchtete Tasten, damit die Steuerfunktionen auch im Dunkeln klar ablesbar bleiben.
- Optional: Infrarotempfänger
- Montage mit einer 86 mm UP-Dose
- Der Systemzustand wird durch LEDs in den Tasten angezeigt
- Optional: Infrarotempfänger

## Architrave™



Maßstab 1:1, in weiß abgebildet  
44 mm x 114 mm  
**(Modell GRX-4S-DW)**

## Architectural Bedienstelle



Maßstab 1:1, in weiß abgebildet  
70mm x 116mm  
**(Modell NTGRX-4PS)**

- Bedienstelle zum Einbau in den Türrahmen oder UP
- Optional: transparente Oberfläche
- Stellen Sie den Status der Trennwände mit der Bedienstelle ein
- Abdeckungen mit Gravierung des Gebäudegrundrisses nach Kundenvorgabe

## Matte Oberflächen



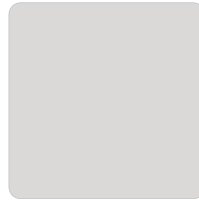
Weiß WH



Beige BE



Elfenbeinfarben IV



Grau GR



Braun BR



Schwarz BL

## Glänzende Oberflächen



Weiß GWH



Elfenbeinfarbig  
GIV



Mandelbraun  
GAL



Mandelbraun hell  
GLA

## Metallo-berflächen



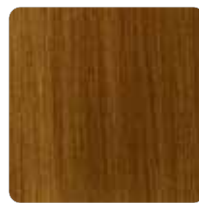
Messing, satiniert  
SB



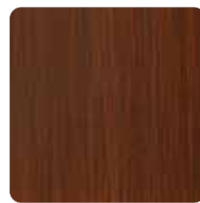
Messing, glänzend  
BB



Chrom, glänzend  
BC



Messing Antik  
QB



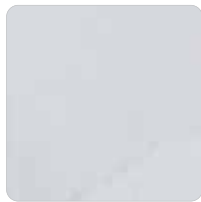
Bronze Antik  
QZ



Satiniertes Chrom  
SC



Satiniertes Nickel  
SN



Glanznickel  
BN



Vergoldet  
AU



Metalloberfläche –  
Klar eloxiertes  
Aluminium CLA



Metalloberfläche –  
Schwarz eloxiertes  
Aluminium BLA



Metalloberfläche –  
Messing eloxiertes  
Aluminium BRA





**GRAFIK Eye®  
Steuerstelle**



**seeTouch®  
Bedienstelle**



**Architectural  
Bedienstelle**



**Bedienstelle in  
europäischem  
Design**



**Architrave®  
Bedienstelle\*\***

	Matt	Glänzend	Metall
GRAFIK Eye® Steuerstelle	●	●	●
seeTouch® Bedienstelle	●	●*	●
Architectural Bedienstelle	●		●
Bedienstelle in europäischem Design	●*		●
Architrave® Bedienstelle**			●*

**Hinweise:**

Abbildungen können in Struktur und Farbe vom tatsächlichen Produkt abweichen.

\* Nicht alle Produkte sind in allen Farben erhältlich. Treten Sie für Informationen über Farben mit Ihrem Lutron-Vertreter in Verbindung.

\*\* Architrave Bedienstellen sind auch mit Abdeckungen aus hellem Kunststoff erhältlich.



Diners Club Hauptverwaltung – Rom, Italien

## Integration

Man kann Lutrons GRAFIK Eye® 4000 Lichtsteuersystem nahtlos mit anderen Gebäudemanagementsystemen verbinden. Lutron's Schnittstellen für potentialfreie Kontakte, seriellen Verbindungen (RS232) und Infrarotbedienstellen eröffnen sich breite Möglichkeiten der Integration.



Automatisieren Sie Ihre Lichtsteuerung mit der astronomischen Zeitschaltuhr.



Tragen Sie zum Energiesparen bei, verwenden Sie Tageslicht- und Anwesenheitssensoren zur Reduzierung des Energieverbrauchs.



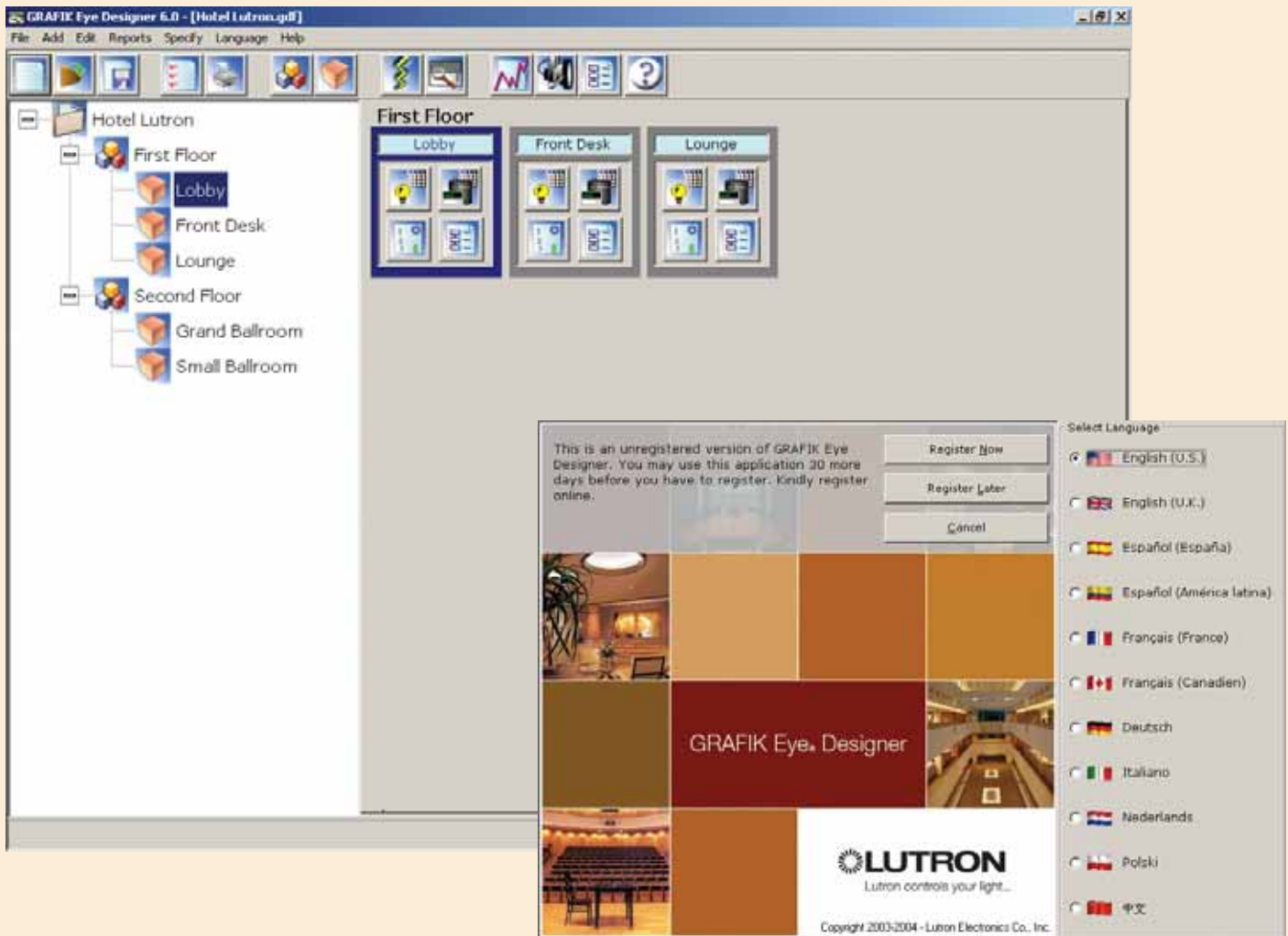
Verbinden Sie die GRAFIK Eye® Steuerstellen mit PCs von Außenstellen oder A/V-Einrichtungen.



Die 2Link-Option ermöglicht den Anschluß zwei getrennter Steuersysteme an einen Dimmerschrank.



Die Lichtsteuerung kann zeitweilig auf ein Bühnenlichtpult für Veranstaltungen in einem größeren Raum, wie z.B. eine Kirche oder einem Auditorium oder einem Ballsaal übertragen werden.



**Benutzen Sie Lutrons mehrsprachige Design-Software, um Zeit zu sparen und die Planung Ihres GRAFIK Eye® 4000 Systems zu erleichtern**

GRAFIK Eye® Designer vereinfacht die Zusammenstellung Ihres Leistungsverzeichnisses. Es führt und unterstützt Sie bei jedem Schritt der Planung der Lichtsteuerung für Ihr Projekt.

- Sparen Sie Zeit durch Importieren Ihrer Lasttabelle aus einer Microsoft® Excel® Datei.
- Speichern Sie Ihre bevorzugten Leuchten und Leuchtmittel für zukünftige Projekte
- Drucken Sie Ihre Lastenverzeichnisse, Materiallisten und Zeichnungen aus. Sie können dabei unter 12 Sprachen wählen.
- Exportieren Sie Ihre Zeichnungen in AutoCAD® DXF- oder Adobe® PDF-Dateien.

### **WELTWEITE ZENTRALE**

Lutron Electronics Co., Inc.  
7200 Suter Road  
Coopersburg, PA 18036-1299  
USA  
GEBÜHRENFREI:  
1 888 LUTRON1  
TEL: +1 610 282 3800  
FAX: +1 610 282 1243  
intsales@lutron.com

### **EUROPÄISCHE ZENTRALE**

Lutron EA Ltd.  
6 Sovereign Close  
London, E1W 3JF  
GB  
GEBÜHRENFREI: 0800 282 107  
TEL: +44 (0)20 7702 0657  
FAX: +44 (0)20 7480 6899  
lutronlondon@lutron.com

### **ZENTRALE IN ASIEN**

Lutron GL Ltd.  
#07-03 Tower Fifteen  
15 Hoe Chiang Road  
Singapur 089316  
TEL: +65 6220 4666  
FAX: +65 6220 4333  
lutronsea@lutron.com

### **INTERNATIONALE NIEDERLASSUNGEN**

#### **Brasilien: São Paulo**

TEL: +55 11 4327 3800

#### **China: Beijing**

TEL: +86 10 5877 1818

#### **China: Hong Kong**

TEL: +852 2104 7733

#### **China: Shanghai**

TEL: +86 21 6288 1473

#### **Frankreich: Paris**

TEL: +33 1 56 59 16 64

#### **Deutschland: Berlin**

TEL: +49 (0)30 971045-90

#### **Indien: Bangalore**

TEL: +91 80 4030 0485

#### **Indien: Mumbai**

TEL: +91 22 4070 0867

#### **Indien: Delhi**

TEL: +91 124 471 1900

#### **Italien: Mailand**

GEBÜHRENFREI: 800 979 208

#### **Japan: Minato-ku**

TEL: +81 3 5575 8411

#### **Spanien: Barcelona**

TEL: +34 93 496 57 42

#### **Spanien: Madrid**

TEL: +34 91 567 84 79

#### **UAE: Dubai**

TEL: +971 4 299 1224



[www.lutron.com/europe](http://www.lutron.com/europe)

©2012 Lutron Electronics Co., Inc.  
01/12 P/N 367-886/GE