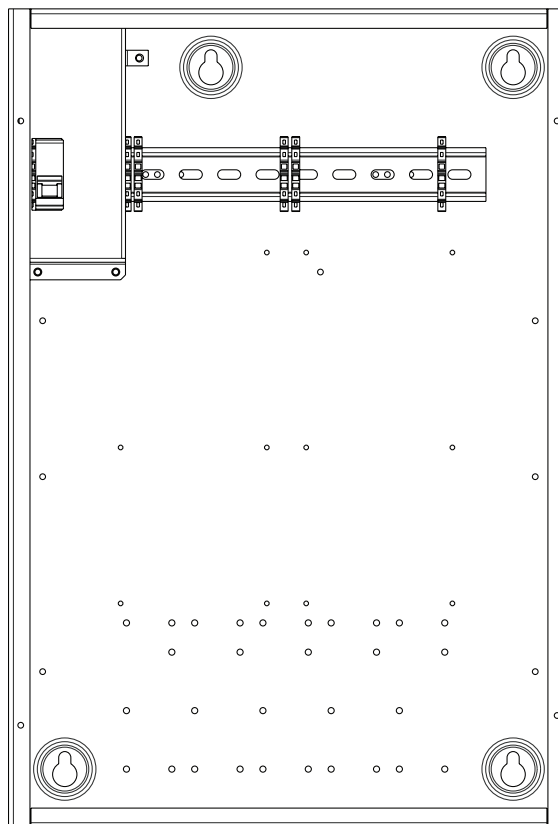


## Quadro de baixa voltagem

Quadros de baixa voltagem podem ser montados na superfície ou embutidos em uma sala de equipamentos ou armário elétrico. Tanto o número de quadros quanto os tipos de componentes dentro deles são personalizados para se adequar ao tamanho, plano de iluminação e design de uma casa. Quadros de baixa voltagem podem ser distribuídos pela casa perto dos quartos que estejam controlando, para oferecer flexibilidade máxima durante a instalação da fiação de baixa voltagem.

### Quadro de baixa voltagem de 21 polegadas

O quadro de baixa voltagem de 21 polegadas fornece um espaço compacto para montar dois processadores HomeWorks® QS ou até duas interfaces de sistema e até cinco placas de ligação de fios (QS-WLB). O quadro aceita uma alimentação de 120 V~ (HQ-LV21-120) or 220-240 V~ (L-LV21-230) para alimentar o painel, que é autocontido em uma área fechada, dando acesso a apenas conexões de baixa voltagem quando a tampa do quadro for removida.

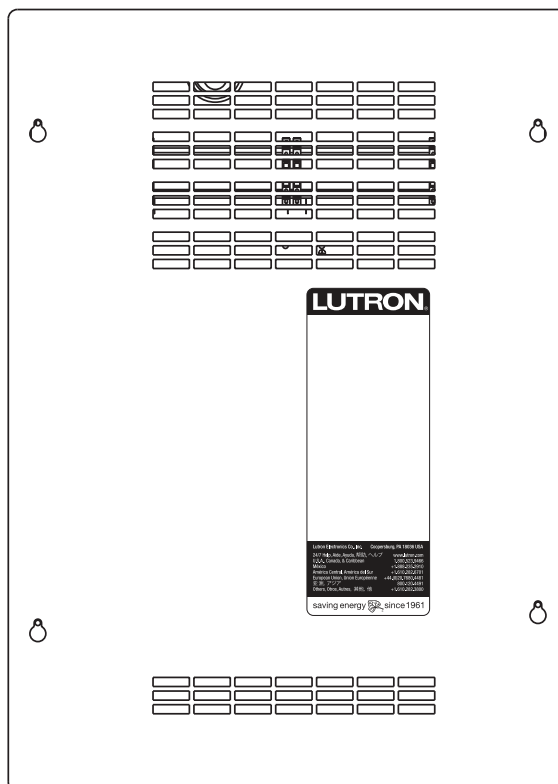


Quadro de baixa voltagem

## Números dos modelos

HQ-LV21-120 Quadro de baixa voltagem


L-LV21-230 Quadro de baixa voltagem



Tampa do quadro de baixa voltagem (HQ-LV21-120)

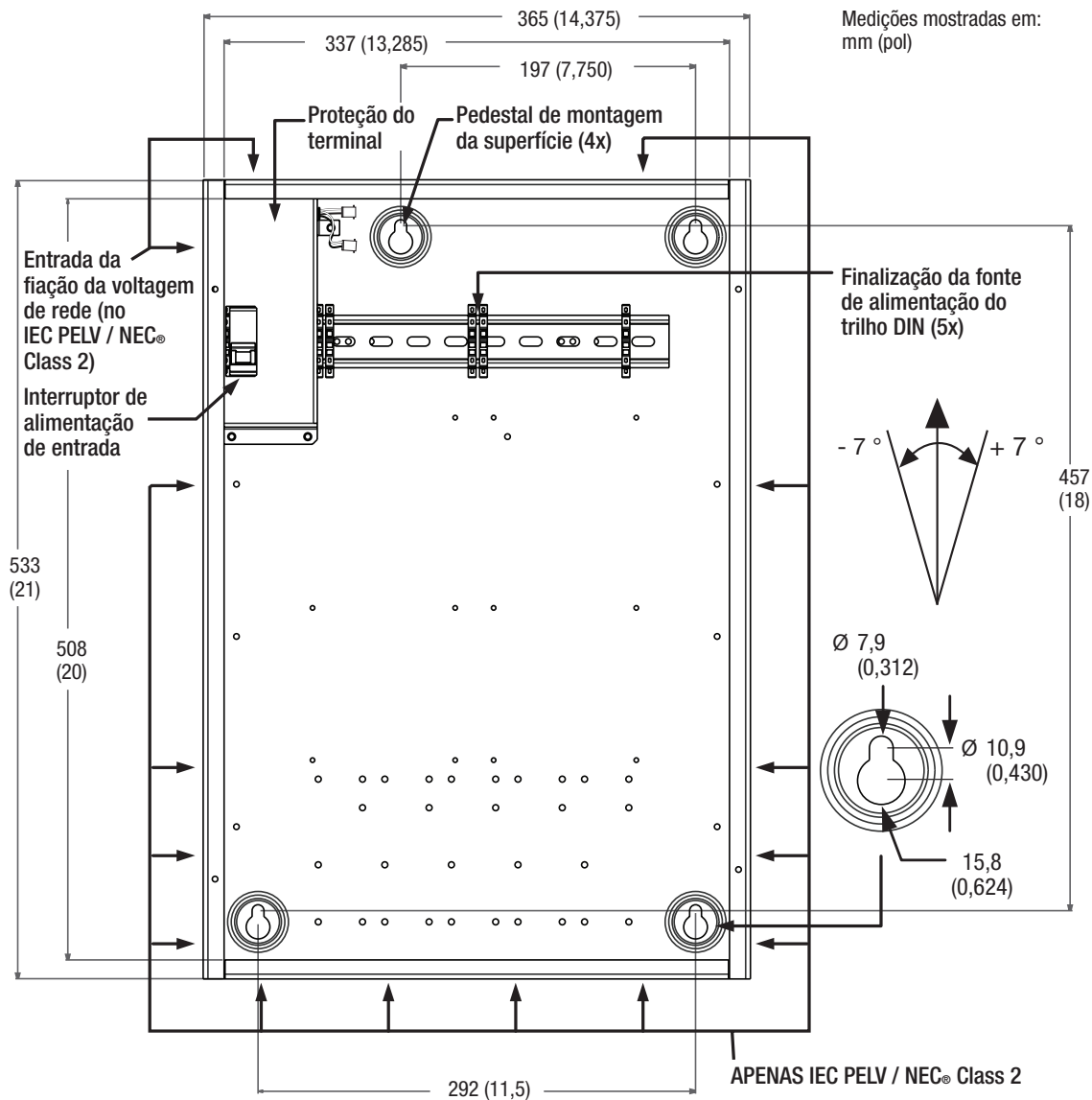
## Quadro de baixa voltagem

### Especificações

<b>Números dos modelos</b>	HQ-LV21-120 L-LV21-230
<b>Energia</b>	120 V~ Entrada de energia 50/60 Hz 2 A (HQ-LV21-120) 220-240 V~ Entrada de energia 50/60 Hz 2 A (L-LV21-230)
<b>Aprovações normativas</b>	UL, CSA, NOM (HQ-LV21-120) CE,  C-tick (L-LV21-230)
<b>Meio ambiente</b>	Temperatura ambiente de operação: 0 °C a 40 °C (32 °F a 104 °F) Umidade ambiente de operação: De 0 a 90% de umidade, sem condensação. Somente para uso interno.
<b>Montagem</b>	<p>O quadro pode ser montado na superfície ou embutido. O quadro adequa-se entre o padrão de 41 cm (16 pol) com enquadramento aparafusado no centro. Monte o quadro para que a fiação da voltagem da rede seja de, no mínimo, 1,8 m (6 pés) da fiação e equipamentos eletrônicos e de áudio.</p> <p><b>Monte o quadro</b> usando um dos seguintes métodos (a montagem do hardware não é fornecida):</p> <p><b>a. Montagem em superfícies</b> – Faça buracos para parafusos compatíveis com carga de 45 kg (100 lb); recomendam-se parafusos de 1/4 pol (M6).</p> <p><b>b. Montagem embutida</b> – Use parafusos suficientes para 45 kg (100 lb) através dos cantos do quadro. Monte o quadro totalmente dentro da cavidade da parede com a parte de trás nivelada contra a superfície interna da parede. O quadro possui 104 mm (4,088 pol) de profundidade, passadas as guias de montagem da tampa (inclusive pedestal). As dimensões da tampa do quadro são de 546 mm x 391 mm (21,5 pol x 15,386 pol).</p> <p><b>AVISO:</b> Este equipamento é arrefecido a ar. Monte em um local em que a tampa com ventilação não seja bloqueada. É necessário um espaço livre de 305 mm (12 pol) em frente às fendas de ventilação.</p> <p><b>AVISO:</b> A fonte de alimentação fará um zumbido leve e os relés internos clicarão durante o uso. Monte em um local no qual esses ruídos sejam aceitáveis.</p>
<b>Dimensões</b>	<b>Quadro:</b> 533 mm (21 pol) x 365 mm (14,375 pol) x 104 mm (4,088 pol) <b>Tampa:</b> 546 mm (21,5 pol) x 391 mm (15,386 pol)
<b>Construção</b>	<b>Quadro:</b> Chapa de metal revestida com pó padrão 16. <b>Tampa:</b> Chapa de metal revestida com pó padrão 16. A tampa é fixada usando quatro parafusos Phillips.
<b>Capacidade</b>	O quadro pode acomodar dois processadores ou dispositivos de interface de sistema e cinco placas de ligação de fios (QS-WLB). Exemplos: um processador e um interface de sistema; dois processadores; ou dois interfaces
<b>Conexões voltagem de rede</b>	Use apenas condutores de fio de cobre classificados fornecidos em 75 °C (167 °F). Use conexões de fio fornecidas para conectar às correspondentes fiações de fonte de alimentação.
<b>Garantia</b>	Garantia limitada de 8 anos. <a href="http://www.lutron.com/TechnicalDocumentLibrary/HomeWorks_Warranty.pdf">http://www.lutron.com/TechnicalDocumentLibrary/HomeWorks_Warranty.pdf</a>

# Quadro de baixa voltagem

## Dimensões e montagem



## Quadro de baixa voltagem

### Configuração

