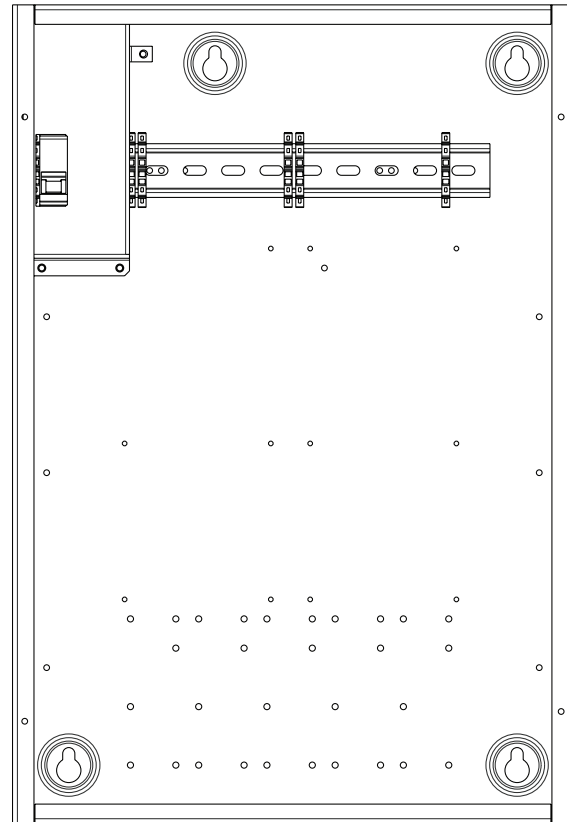


Contenedor de bajo voltaje

Los contenedores de bajo voltaje se pueden montar en la superficie o a ras en un clóset eléctrico o en una habitación de equipos. El número de contenedores y los tipos de componentes en su interior se establecen en forma personalizada según el tamaño, el plan de iluminación y el diseño de un hogar. Los contenedores de bajo voltaje se pueden distribuir en el hogar cerca de las habitaciones que controlan, a fin de obtener la máxima flexibilidad durante la instalación del cableado de bajo voltaje.

Contenedor de bajo voltaje de 21 pulgadas

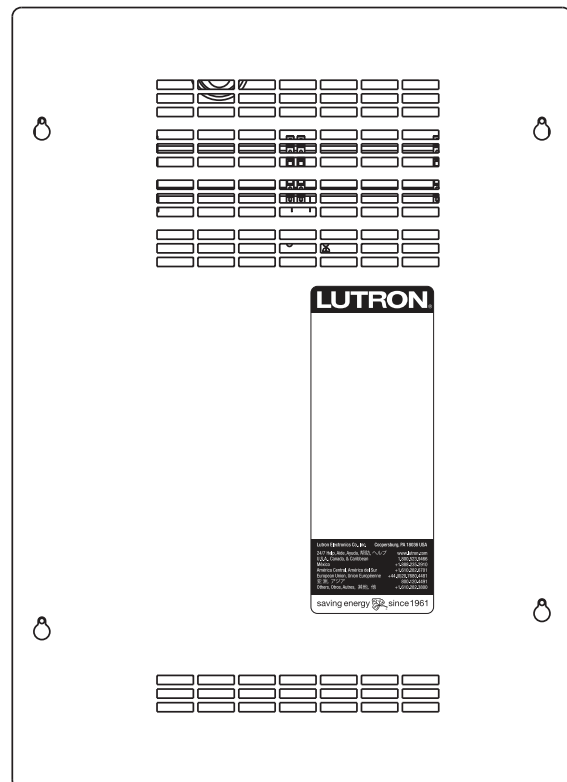
El contenedor de bajo voltaje de 21 pulgadas proporciona espacio de alojamiento compacto para el montaje de hasta dos procesadores HomeWorks® QS, o bien hasta dos interfaces de sistema y cinco tablas de cableado (QS-WLB). Admite una alimentación de 120 V~ (HQ-LV21-120) or 220-240 V~ (L-LV21-230) para el panel, el cual es independiente y se encuentra en un área cerrada; esto permite el acceso solamente a las conexiones de bajo voltaje cuando la cubierta del contenedor se retira.



Contenedor de bajo voltaje

Números de referencia


HQ-LV21-120	Contenedor de bajo voltaje
L-LV21-230	Contenedor de bajo voltaje



Cubierta del contenedor de bajo voltaje (HQ-LV21-120)

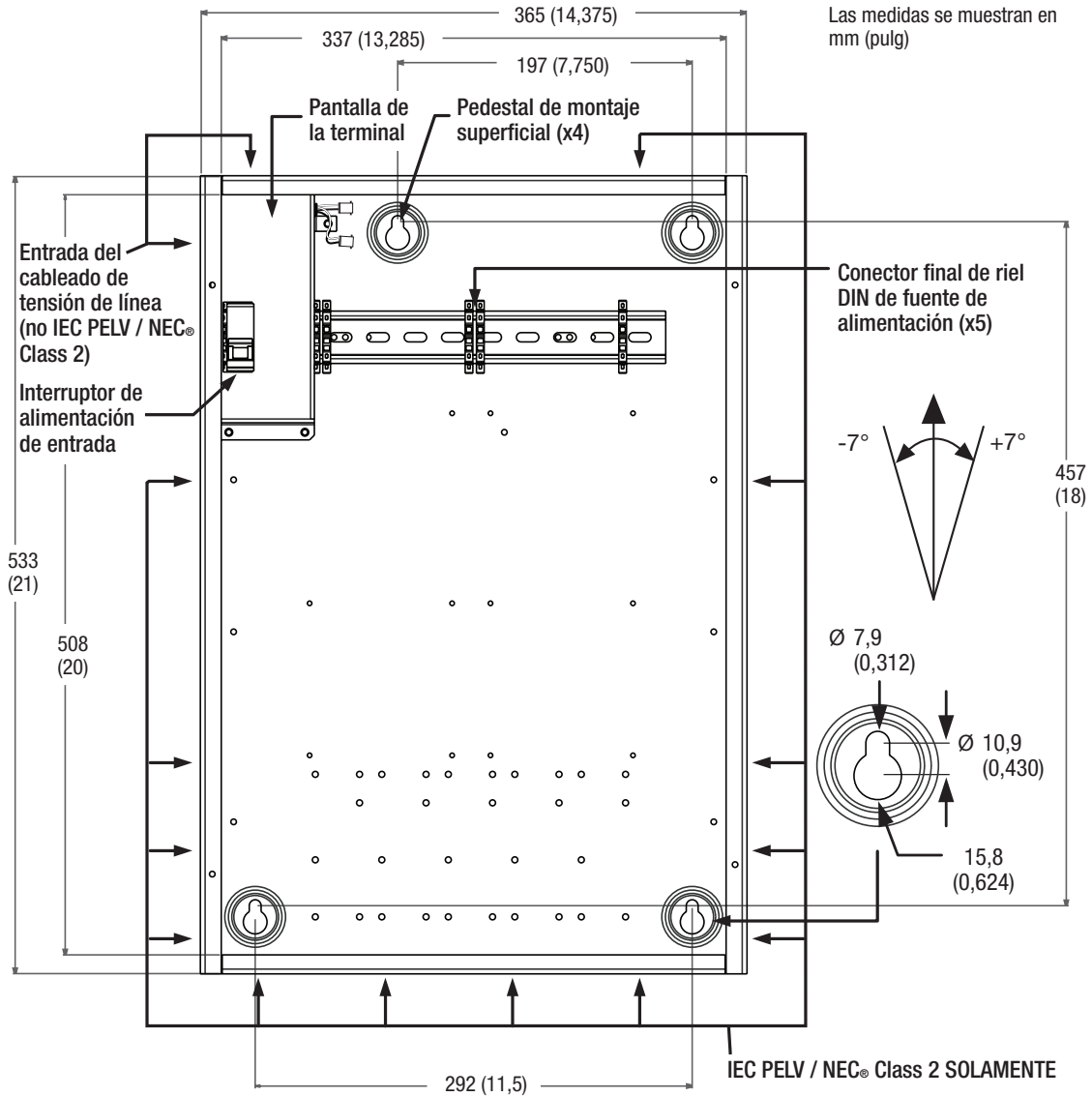
Contenedor de bajo voltaje

Especificaciones

Números de referencia	HQ-LV21-120 L-LV21-230
Alimentación	Entrada de energía de 120 V~ 50/60 Hz 2 A (HQ-LV21-120) Entrada de energía de 220-240 V~ 50/60 Hz 2 A (L-LV21-230)
Aprobaciones reglamentarias	UL, CSA, NOM (HQ-LV21-120) CE,  C-tick (L-LV21-230)
Ambiente	Temperatura operativa ambiente: 0 °C a 40 °C (32 °F a 104 °F) Humedad ambiente operativa: 0-90%, sin condensación. Uso en interiores únicamente.
Montaje	<p>El contenedor se puede montar de forma superficial o se puede empotrar. Cabe entre una estructura de clavijas estándar de 41 cm (16 pulg) de centro a centro. Móntelo de modo que el cableado de voltaje de línea quede, por lo menos, a 1,8 m (6 pies) de equipos y cableado de audio y electrónicos.</p> <p>Monte el contenedor utilizando alguno de los siguientes métodos (no se proporciona el equipo para el montaje):</p> <p>a. Montaje superficial: Utilice ranuras con tornillos adecuados para una carga de 45 kg (100 lb), se recomienda utilizar tornillos de M6 (1/4 pulg).</p> <p>b. Montaje empotrado: Utilice tornillos que resistan 45 kg (100 lb) en las esquinas del contenedor. Monte el contenedor completamente en el compartimiento de los pernos, con la parte posterior al ras de la superficie de la pared interna. El contenedor tiene un sobrante de 104 mm (4,088 pulg) con respecto a las lengüetas de cubierta de montaje (incluido el pedestal). La cubierta del contenedor mide 546 mm x 391 mm (21,5 pulg x 15,386 pulg).</p> <p>AVISO: este equipo es enfriado por aire. Móntelo en una ubicación en donde la cubierta de ventilación no quede bloqueada. Se requiere un espacio libre de 305 mm (12 pulg) frente a los huecos de ventilación.</p> <p>AVISO: la fuente de alimentación zumbará ligeramente y los relés internos harán un sonido de clic cuando la unidad esté en uso. Móntela en una ubicación donde esos ruidos sean aceptables.</p>
Dimensiones	Contenedor: 533 mm (21 pulg) x 365 mm (14,375 pulg) x 104 mm (4,088 pulg) Cubierta: 546 mm (21,5 pulg) x 391 mm (15,386 pulg)
Construcción	Contenedor: hoja metálica de calibre 16 con recubrimiento en polvo. Cubierta: cubierta de hoja metálica de calibre 16 con recubrimiento en polvo. la cubierta se fija utilizando cuatro tornillos de cabeza Phillips.
Capacidad	El contenedor puede alojar dos procesadores o dispositivos de interfase de sistema y cinco tablas de cableado (QS-WLB). Ejemplos: un procesador y un interfase de sistema; dos procesadores; o dos interfaces
Conexiones de voltaje de línea	Utilice solamente conductores de alimentación de alambre de cobre de 75 °C (167 °F). Utilice las conexiones de cables suministradas para conectar los módulos preformados de la fuente de alimentación correspondientes.
Garantía	Garantía limitada de 8 años. http://www.lutron.com/TechnicalDocumentLibrary/HomeWorks_Warranty.pdf

Contenedor de bajo voltaje

Dimensiones y montaje



Contenedor de bajo voltaje

Configuración

