

Беспроводной радиопереклюатель Rania®

Беспроводной радиопереклюатель Rania® – это двухпроводной переключатель, устанавливаемый без подключения нейтрали (нулевого провода). Для удовлетворения требований заказчика к экономии электроэнергии беспроводной радиопереклюатель Rania® может управляться беспроводным потолочным датчиком присутствия/отсутствия Radio Powr Savr™ производства Lutron® и беспроводным потолочным датчиком дневного света Radio Powr Savr™ производства Lutron®.



Вид спереди: лицевая панель без рамки
RS-SA05-B-FAW-M
RS-SB05-B-FAW-M
RS-SN05-B-FAW-M

Характеристики

- Двухпроводной переключатель не требует дополнительной проводки.
- Технология радиосвязи Clear Connect® обеспечивает связь с другими радиочастотными (РЧ) устройствами Lutron®. См. «совместимых РЧ-устройств» на наличие / совместимость с более подробной информацией.
- Расширенная функциональность благодаря дополнительным переключателям Rania®.
- Энергонезависимая память: в случае отключения электропитания система управления возвращается в свое состояние.
- При использовании с датчиком дневного света надежная система управления без обратной связи Lutron® компенсирует недостаток дневного света.

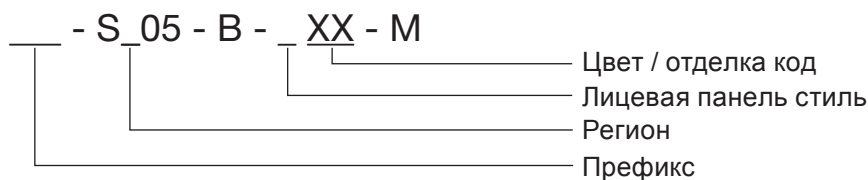


Вид спереди: лицевая панель с рамкой
RS-SA05-B-IAW-M
RS-SB05-B-IAW-M

Название задания:	Номера моделей:
Номер задания:	

Доступные модели

Беспроводной радиопереключатель Rania® и модели комплектов



Префикс:

RS – Выключатель Rania®

RRF – Модели комплектов (1 беспроводной радиопереключатель Rania® и 1 датчик присутствия/отсутствия Radio Powr Savr™) (Не доступен в Индии)

Регион:

A – Европа

B – Китай

N – Индии

Лицевая панель стиль:

F – Лицевая панель без рамки

I – Лицевая панель с рамкой/вставкой
(Не доступен в Индии)

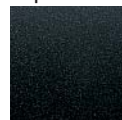
B – Лицевая панель с черной рамкой/
металлической вставкой
(Не доступен в Индии)

Цвета и отделки: *

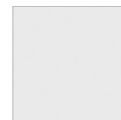
Доступные цвета



Серебро
(AR)



Слюда
(MC)

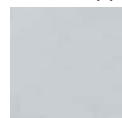


Белая
Арктика (AW)

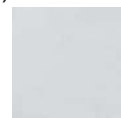
Доступные металлические отделки (Не доступен в Индии)



Блестящая
латунь (BB)



Блестящий
хром (BC)



Блестящий
никель (BN)



Золото
(AU)



Сатиновая
латунь (SB)



Сатиновый
хром (SC)



Сатиновый
никель (SN)



Латунь под
старину (QB)



Бронза под
старину (QZ)

* из-за ограничений, связанных с печатью, цвета и отделки могут не вполне совпадать с действительными цветами и отделками изделия

Название задания:	Номера моделей:
Номер задания:	

Технические характеристики

Стандарты

моделей RS-SA05 и RRF-SA05

Сертифицирован на соответствие стандарту МЭК (IEC/EN)

- CE
- Сертифицирован для использования в Европе, ОАЭ и Индии

моделей RS-SB05 и RRF-SB05

Сертифицирован на соответствие стандарту МЭК (IEC/EN)

- CE
- Сертифицирован на соответствие стандарту SRRC
- Сертифицирован на соответствие стандарту iDA
- Сертифицировано для использования в Китае и Сингапуре

модель RS-SN05

- Системы контроля качества Lutron® зарегистрированы по стандарту ISO 9001.2008
- WPC тип Утвержден (Индии)

Требования

- Для многоканального переключения использовать только один беспроводной радиопереключатель Rania® с дополнительными переключателями Rania (до 9).

Питание/рабочие характеристики

- 220 до 240 В~ 50/60 Гц
 - Минимальная нагрузка: 25 Вт
 - Максимальная нагрузка: 5 АХ
- Максимальная мощность подключаемого трансформатора 100 ВА. Возможно использование нескольких трансформаторов общей мощностью 5 А, 4 А для нагрузок на двигатели.

Частота радиосвязи:

- Модели RS-SA05 и RRF-SA05: 868 МГц
- Модели RS-SB05 и RRF-SB05: 868 МГц (Ограниченная)
- Модель RS-SN05: 865 to 867 МГц

Типы нагрузок

- Люминесцентные лампы
- Компактные люминесцентные лампы
- Лампы накаливания
- Галогенные лампы
- Низковольтные лампы с электронным трансформатором
- Низковольтные лампы с магнитным трансформатором
- Моторы и двигатели

Условия окружающей среды

- Рабочая температура окружающего воздуха: от 0 до 40 °С.
- 0 до 90% влажности, без конденсации.
- Только для использования внутри помещений.

Подключение

- Максимальная длина провода от беспроводного радиопереключателя Rania® до наиболее удаленного дополнительного переключателя Rania® – 50 м.

Монтаж

- Монтируется в монтажную коробку круглой или квадратной формы глубиной не менее 35 мм.
- Для монтажных коробок глубиной 25 мм возможна установка выравнивающего кольца.

Связь с системой и мощность

- Системы управления беспроводными радиопереключателями Rania® взаимодействуют с датчиками Radio Powr Savr™ по радиосвязи.
- Управляющие устройства должны быть расположены на расстоянии не более 10 м от потолочного датчика присутствия/отсутствия Radio Powr Savr™.

Шунтирующий конденсатор

- В некоторых случаях для надежной работы осветительной нагрузки требуется установить шунтирующий конденсатор (LUT-MLC). Это касается, как правило, компактных люминесцентных ламп без регулировки яркости.
- Изделие поставляется с конденсатором 0,47 µF X1 с тонкими проволочными выводами, рассчитанными на нагрузку 310 В~.

Название задания:	Номера моделей:
Номер задания:	

Наличие / Совместимость

Совместимые РЧ-устройства:

Доступные модели:	Lutron® Radio Powr Savr™					Беспроводной пульт управления Pico®
	Потолочной датчик присутствия/отсутствия	Стену датчик присутствия/отсутствия	Коридор датчик присутствия/отсутствия	Установка в углу датчик присутствия/отсутствия	Датчик дневного света	
RS-SA05-B-FXX-M RS-SA05-B-IXX-M RS-SA05-B-BXX-M RRF-SA05-B-FXX-M RRF-SA05-B-IXX-M RRF-SA05-B-BXX-M	LRF3-OCRB-P	LRF3-OWLB-P	LRF3-OHLB-P	LRF3-OKLB-P	LRF3-DCRB-P	PK-2B PK-3BRL PK-2BRL
RS-SB05-B-FXX-M RS-SB05-B-IXX-M RS-SB05-B-BXX-M RRF-SB05-B-FXX-M RRF-SB05-B-IXX-M RRF-SB05-B-BXX-M	LRF4-OCRB-P	LRF4-OWLB-P	LRF4-OHLB-P	LRF4-OKLB-P	LRF4-DCRB-P	PM-2B PM-3BRL PM-2BRL
RS-SN05-B-FXX-M	LRF5-OCR2B-P	LRF5-OWLB-P	LRF5-OHLB-P	LRF5-OKLB-P	LRF5-DCRB-P	PN-2B PN-2BRL PN-3B PM-3BRL

Совместимые многоканальные системы управления:

- RS-SNAS-B-FXX*-Y Дополнительный переключатель Rania®, лицевая панель без рамки
- RS-SNAS-B-IXX*-Y Дополнительный переключатель Rania®, лицевая панель с рамкой/вставкой
- RS-SNAS-B-BXX*-Y Дополнительный переключатель Rania®, лицевая панель с черной рамкой/металлической вставкой

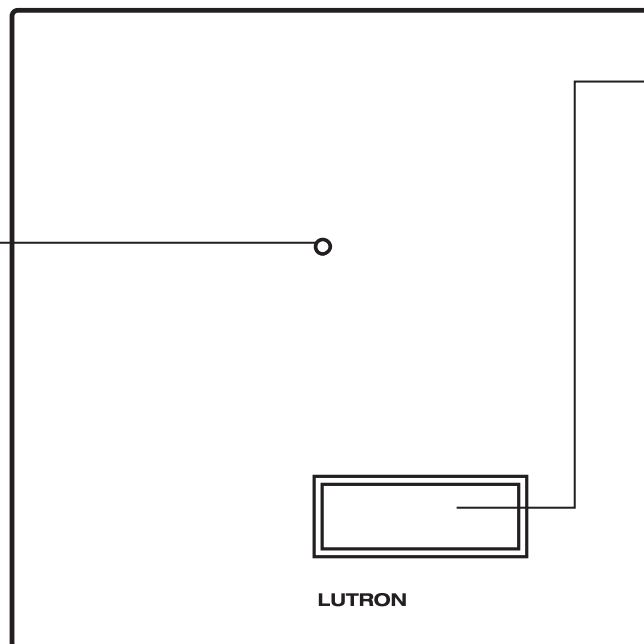
* «XX» в модельном ряду представляет цвет / отделка код. См. раздел «Цвета и отделка» на моделях, доступных страниц.

Название задания:	Номера моделей:
Номер задания:	

Действие

Зеленый светодиод:

Горит при включенной осветительной нагрузке, горит приглушенным светом при выключенной осветительной нагрузке.



Кнопка «On/Off»

(Вкл/Выкл):

Включает и выключает источники освещения:

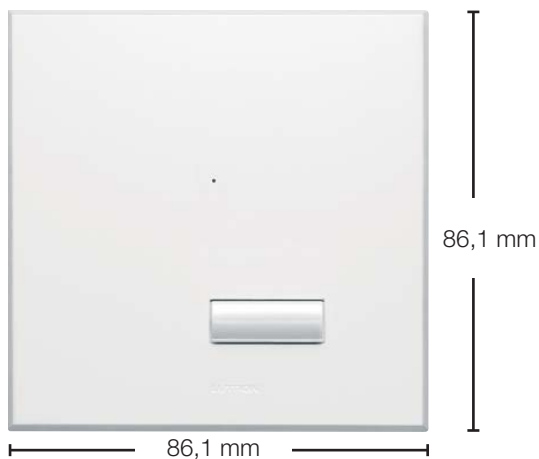
Нажать один раз, чтобы включить, нажать повторно, чтобы выключить.

Нажать и удерживать:

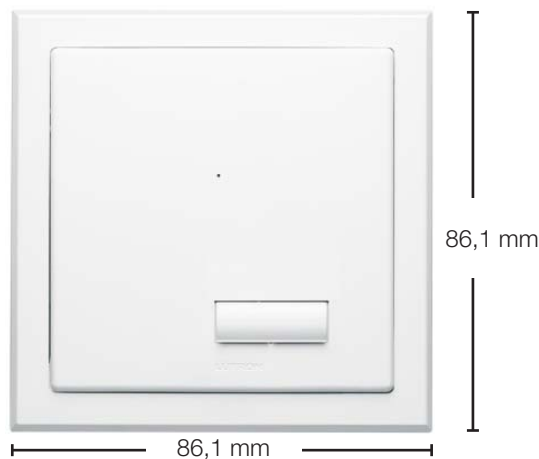
Чтобы включить функцию «Delayed OFF» (Задержка по времени ВЫКЛ), нажать и удерживать кнопку «On/Off» (Вкл/Выкл) в нажатом положении в течение 0,50 секунды. При удержании кнопки «On/Off» (Вкл/Выкл) в нажатом положении светодиод начнет мигать, указывая на 30-секундную задержку.

Габаритные размеры

Вид спереди: лицевая панель без рамки



Вид спереди: лицевая панель с рамкой/



Вид сбоку: лицевая панель без рамки



LUTRON® ПРЕДОСТАВЛЕНИЕ ТЕХНИЧЕСКИХ ДАННЫХ

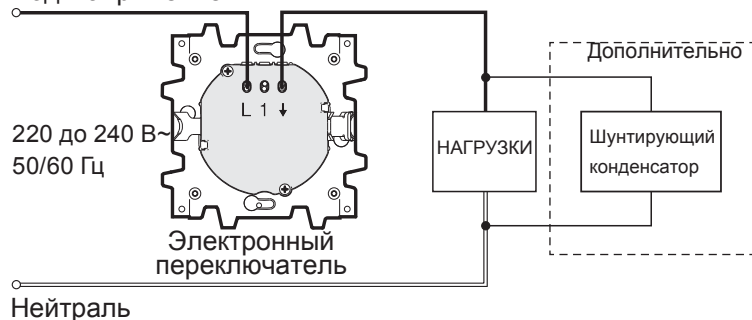
Стр.

Название задания:	Номера моделей:
Номер задания:	

Схемы подключения

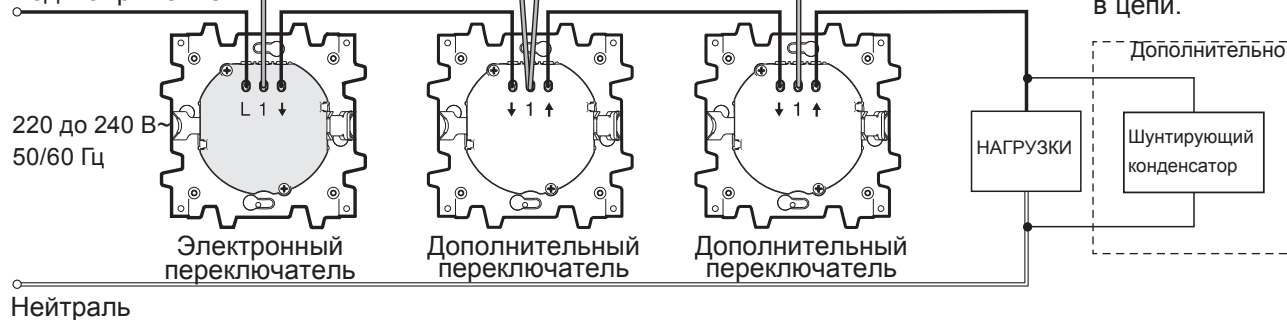
Одиночная установка

Под Напряжением



Нескольких точек

Под Напряжением



Примечание: Электронный коммутатор может быть установлен в любом месте в цепи.

Название задания:

Номера моделей:

Номер задания: