

Tastierini Wired International seeTouch®

I tastierini HomeWorks® QS international seeTouch® consentono una gestione semplice ed elegante di luci, tapparelle/tende, zanzariere motorizzate, termostati e molti altri dispositivi di uso domestico.

Tutti i tastierini All HomeWorks® QS wired international seeTouch® sono dotati di due ingressi a contatto sul retro del dispositivo che prevedono la possibilità di eseguire funzioni indipendenti rispetto ai pulsanti anteriori. Alcuni modelli sono disponibili con un ricevitore a infrarossi (IR).

I tastierini HomeWorks® QS international seeTouch® sono dotati di pulsanti grandi e di agevole utilizzo, oltre a un'esclusiva opzione con testo serigrafato retroilluminato che consente la lettura dei tastierini a qualsiasi ora del giorno o della notte. I pulsanti seeTouch® sono arrotondati, per consentire la visualizzazione della serigrafia con angolatura verso l'alto, rendendone la lettura più agevole.

I kit sostitutivi sono disponibili in una varietà di colori e con testo serigrafato personalizzato per rendere chiaramente individuabile la funzione svolta da ogni pulsante.

Le placche Lutron® si installano a incastro senza mezzi di fissaggio visibili. Le placche per più di un pulsante sono in vendita separatamente.



I tastierini HomeWorks® QS wired international seeTouch® sono disponibili in molte configurazioni diverse dei pulsanti, illustrate nelle due pagine seguenti. Sono inoltre disponibili nello stile con inserto (in alto a sinistra) e senza inserto (in alto a destra). Il tastierino con inserto consente un agevole abbinamento. Il tastierino e il kit di pulsanti/placca sono in vendita separatamente.

Tastierini Wired International seeTouch® Con inserto

Codici modello

Unità di base

HQWIS-NB-NONE	Tastierino senza placca/kit pulsanti
HQWIS-NBIR-NONE	Tastierino IR senza placca/kit pulsanti

Kit pulsanti/placca

HWIS-2B-I-XX*	2 pulsanti
HWIS-3B-I-XX*	3 pulsanti
HWIS-4B-I-XX*	4 pulsanti
HWIS-5BRL-I-XX*	5 pulsanti con Alza/Abbassa
HWIS-5BIR-I-XX*	5 pulsanti con Alza/Abbassa e IR
HWIS-6BRL-I-XX*	6 pulsanti con Alza/Abbassa e IR
HWIS-7BRL-I-XX*	7 pulsanti con Alza/Abbassa
HWIS-8BRL-I-XX*	8 pulsanti con Alza/Abbassa
HWIS-8BIR-I-XX*	8 pulsanti con Alza/Abbassa e IR
HWIS-10BRL-I-XX*	10 pulsanti con Alza/Abbassa

Kit pulsanti sostitutivi

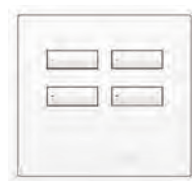
SIB-2B-XX*-E	2 pulsanti
SIB-3B-XX*-E	3 pulsanti
SIB-4B-XX*-E	4 pulsanti
SIB-5BRL-XX*-E	5 pulsanti con Alza/Abbassa
SIB-5BIR-XX*-E	5 pulsanti con Alza/Abbassa e IR
SIB-6BRL-XX*-E	6 pulsanti con Alza/Abbassa
SIB-7BRL-XX*-E	7 pulsanti con Alza/Abbassa
SIB-8BRL-XX*-E	8 pulsanti con Alza/Abbassa
SIB-8BIR-XX*-E	8 pulsanti con Alza/Abbassa e IR
SIB-10BRL-XX*-E	10 pulsanti con Alza/Abbassa



HWIS-2B-I-XX*



HWIS-3B-I-XX*



HWIS-4B-I-XX*



HWIS-5BRL-I-XX*



HWIS-5BIR-I-XX*



HWIS-6BRL-I-XX*



HWIS-7BRL-I-XX*



HWIS-8BRL-I-XX*



HWIS-8BIR-I-XX*



HWIS-10BRL-I-XX*

Esempio di ordinazione:

HQWIS-NB-NONE (Unità di base) e
HWIS-2B-I-AW (placca/kit pulsanti)

XX nel codice modello indica il colore/tipo di finitura. Si prega di consultare la sezione dedicata a **Colori e finiture** nella parte finale del documento.

Tastierini Wired International seeTouch®

Stile senza inserto

Codici modello

Unità di base

HQWIS-NB-NONE	International seeTouch® senza placca o kit pulsanti
HQWIS-NBIR-NONE	International seeTouch® con IR senza placca o kit pulsanti

Kit pulsanti/placca

HWIS-2B-F-XX*	2 pulsanti senza inserto
HWIS-3B-F-XX*	3 pulsanti senza inserto
HWIS-4B-F-XX*	4 pulsanti senza inserto
HWIS-5BRL-F-XX*	5 pulsanti senza inserto con alza/abbassa
HWIS-5BIR-F-XX*	5 pulsanti senza inserto con alza/abbassa e IR
HWIS-6BRL-F-XX*	6 pulsanti senza inserto con alza/abbassa
HWIS-7BRL-F-XX*	7 pulsanti senza inserto con alza/abbassa
HWIS-8BRL-F-XX*	8 pulsanti senza inserto con alza/abbassa
HWIS-8BIR-F-XX*	8 pulsanti senza inserto con alza/abbassa e IR
HWIS-10BRL-F-XX*	10 pulsanti senza inserto con alza/abbassa

Kit pulsanti sostitutivi

SIB-2B-XX*-E	kit sostitutivo a 2 pulsanti
SIB-3B-XX*-E	kit sostitutivo a 3 pulsanti
SIB-4B-XX*-E	kit sostitutivo a 4 pulsanti
SIB-5BRL-XX*-E	kit sostitutivo a 5 pulsanti con alza/abbassa
SIB-5BRLIR-XX*-E	kit sostitutivo a 5 pulsanti con alza/abbassa e IR
SIB-6BRL-XX*-E	kit sostitutivo a 6 pulsanti con alza/abbassa
SIB-7BRL-XX*-E	kit sostitutivo a 7 pulsanti con alza/abbassa
SIB-8BRL-XX*-E	kit sostitutivo a 8 pulsanti con alza/abbassa
SIB-8BRLIR-XX*-E	kit sostitutivo a 8 pulsanti con alza/abbassa e IR
SIB-10BRL-XX*-E	kit sostitutivo a 10 pulsanti con alza/abbassa



HWIS-2B-F-XX*



HWIS-3B-F-XX*



HWIS-4B-F-XX*



HWIS-5BRL-F-XX*



HWIS-5BIR-F-XX*



HWIS-6BRL-F-XX*



HWIS-7BRL-F-XX*



HWIS-8BRL-F-XX*



HWIS-8BIR-F-XX*



HWIS-10BRL-F-XX*


Esempio di ordinazione:

HQWIS-NB-NONE (per unità base) più
HWIS-2B-F-AW (per kit pulsanti/placca)

* "XX" nel codice modello indica il colore/tipo di finitura. Si prega consultare la sezione dedicata a **Colori e finiture** nella parte finale del documento..

Tastierini Wired International seeTouch®

Specifiche

Codici modello	Gli elenchi completi dei codici modello sono riportati a pagina 2 e 3
Alimentazione	24–36 V $\overline{=}$ 30 mA
Potenza assorbita tipica	0,6 W; 1 unità di assorbimento (PDU) Condizioni di collaudo: tutte le retroilluminazioni a intensità media, due LED accesi (due preimpostazioni attive), tastierino alimentato a 24 V $\overline{=}$
Omologazioni	CE,  C-tick, UL, cUL
Condizioni ambientali	Temperatura ambiente di funzionamento: 0 °C to 40 °C, umidità relativa da 0% a 90%, senza condensa. Da utilizzare solo in interno.
Comunicazioni	Si collega al link cablato QS sul processore HomeWorks® QS.
Protezione ESD	Collaudato per resistere a scariche elettrostatiche da 15 kV senza danni o perdite dei dati in memoria, in conformità a IEC 801-2.
Perdita dell'alimentazione	Memoria in caso di perdita dell'alimentazione: in caso di interruzione dell'alimentazione, al ripristino dell'alimentazione il tastierino ritorna al suo stato precedente.
Montaggio	EBB-15 RD (scatola rotonda da parete) 71 mm diametro x 61 mm profondità o EBB-15 SQ (scatola quadrata da parete) 71 mm larghezza x 71 mm altezza x 47 mm profondità.
Cablaggio	Il conduttore di controllo deve essere 1 doppino da 1,0 mm ² (18 AWG) SELV/PELV/NEC® Class 2 per l'alimentazione e 1 doppino da 0,5 mm ² a 1,0 mm ² (da 22 AWG a 18 AWG) SELV/PELV/NEC® Class 2 intrecciato/ schermato per i dati (Cfr. Cablaggio).
Garanzia	www.lutron.com/TechnicalDocumentLibrary/Intl_Warranty.pdf

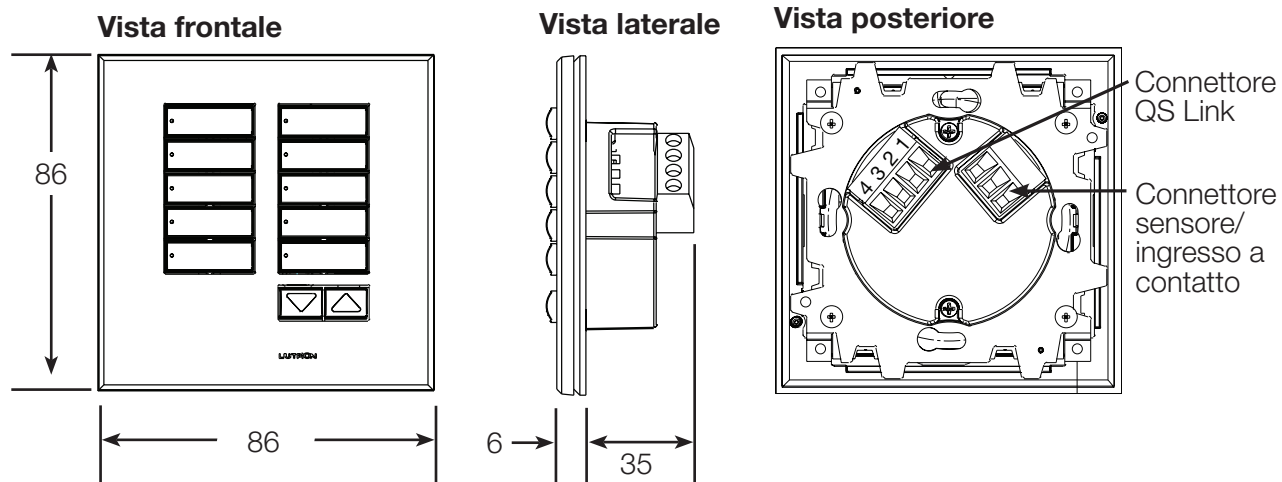
Funzionalità

- LED verdi di stato.
- Retroilluminazione pulsante/serigrafia.
- I kit pulsanti/placca sostituibili sul posto consentono un'agevole personalizzazione.
- Tutti gli ingressi della morsettiera sono dotati di protezione contro la sovratensione e il cablaggio errato in caso di inversioni dei conduttori e di cortocircuiti.
- Disponibile come comando a inserto per l'abbinamento di vari pulsanti.
- Le placche Lutron® si installano a incastro senza mezzi di fissaggio visibili.
- Utilizzare i kit sostitutivi per cambiare il colore, la configurazione dei pulsanti, le serigrafie, o per passare da una configurazione con inserto a una senza inserto e viceversa.

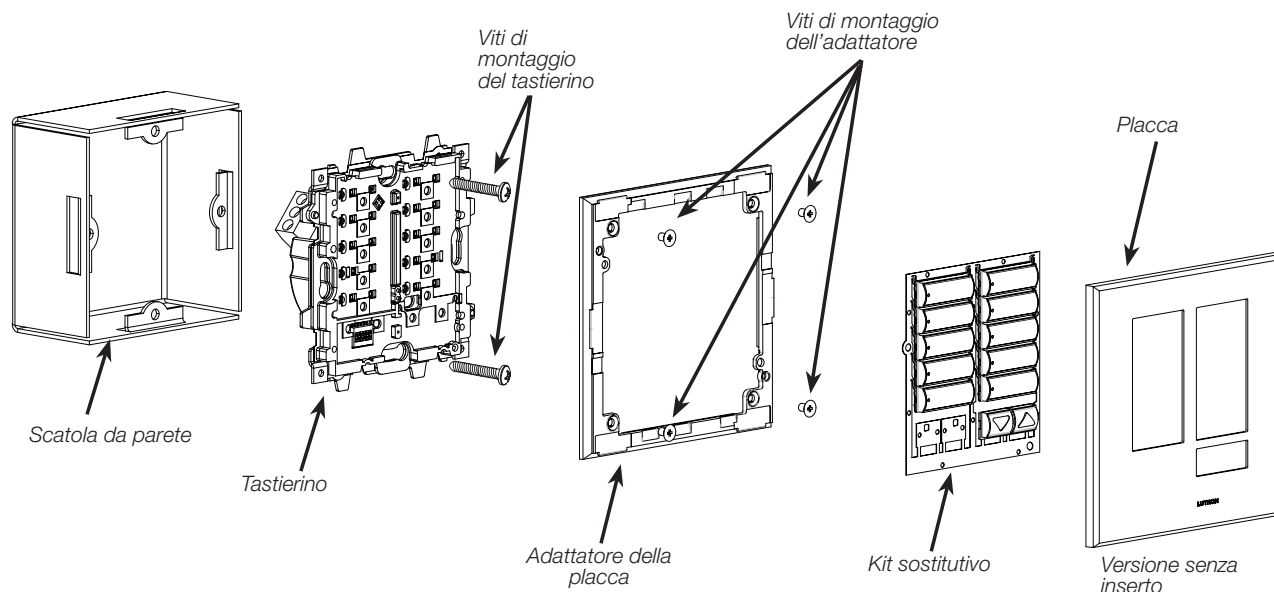
Tastierini Wired International seeTouch®

Dimensioni

Tutte le dimensioni sono ripo in mm

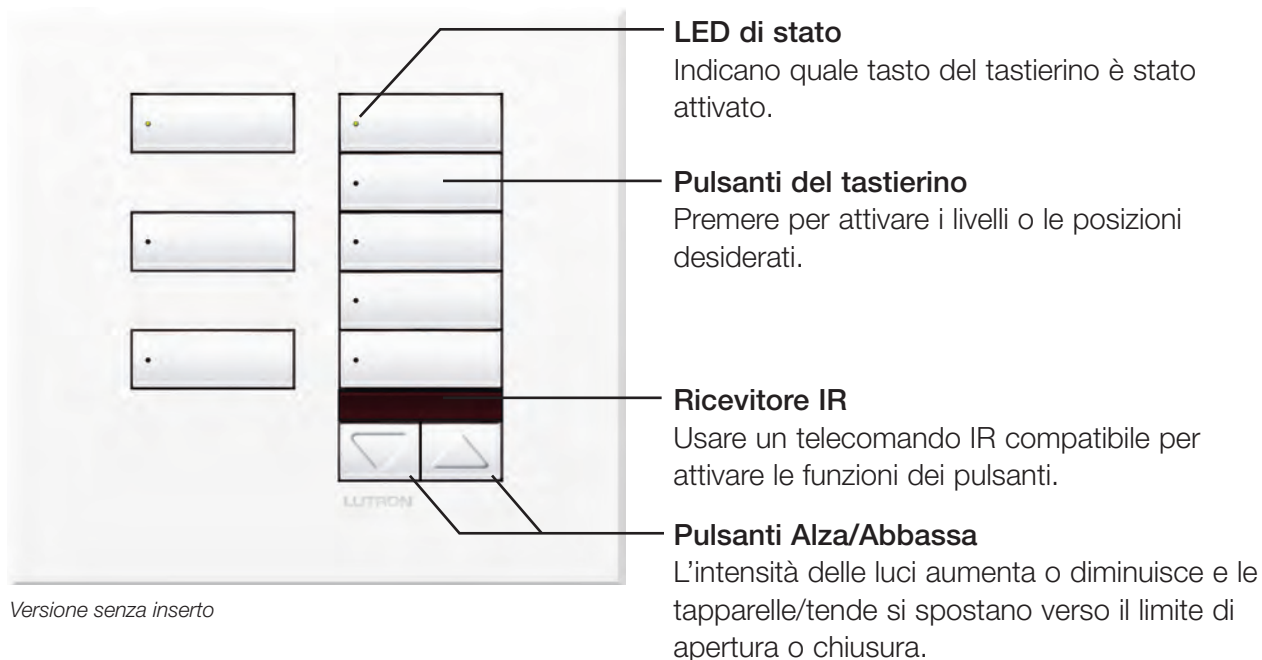


Montaggio e identificazione parti



Tastierini Wired International seeTouch®

Funzionamento



Versione senza inserto

Tastierini Wired International seeTouch®

Cablaggio

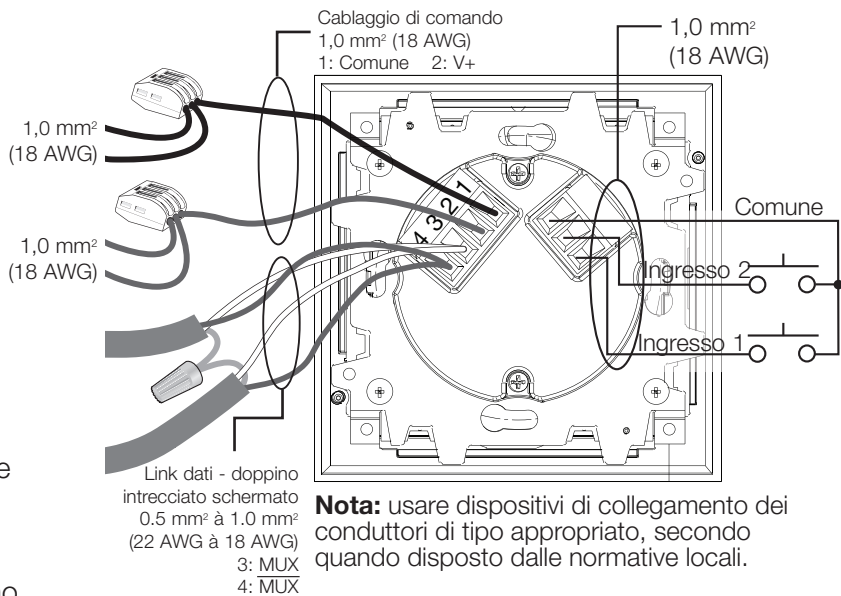
Circuito di comando

- Il cablaggio del tastierino può essere in configurazione seriale (daisy-chain), a stella o T-tap.
- La lunghezza totale dei conduttori su un link QS cablato non deve superare 610 m.
- Si può collegare un numero massimo di 100 dispositivi al link QS cablato. Questo numero può comprendere tastierini wired international seeTouch® oltre ad altri dispositivi definiti nel software HomeWorks® QS.
- Potrebbe essere necessario un alimentatore esterno a seconda dell'assorbimento totale di corrente di tutti i dispositivi collegati al processore.
- Predisporre i collegamenti all'interno della scatola o in una scatola di derivazione con una lunghezza massima di conduttore di 2,5 m dal link alla stazione.
- Due conduttori da 1,0 mm² per comune (morsetto 1) e V+ (morsetto 2). Non si possono collegare nei morsetti. Collegare nel modo illustrato.
- Un doppino intrecciato schermato da 0,5 mm² a 1,0 mm² (da 22 AWG a 18 AWG) per il link dati (morsetti 3 e 4).
- Collegare pozzo/schermatura nel modo illustrato. Non collegare a terra o stazione.

Cablaggio al circuito di comando

Cablaggio di comando SELV/PELV/NEC® Class 2:
1,0 mm² (18 AWG)

Link dati: doppino intrecciato schermato da 0,5 a 1,0 mm² (da 22 AWG a 18 AWG)



Contatto d'ingresso

- Gli ingressi a contatti devono essere a contatti puliti, a stato solido, a collettore aperto o uscite attivo basso (NPN)/attivo alto (PNP).
 - Nel caso di collettore aperto NPN o collegamento attivo basso, la tensione allo stato di conduzione deve essere inferiore a 2 V_{DC} (con un assorbimento di 3,0 mA)
 - Nel caso di collettore aperto PNP o attivo alto, la tensione allo stato di conduzione deve essere superiore a 12 V_{DC} (con un'erogazione di 3,0 mA)
- Tastierino protetto contro collegamenti errati fino a 36 V_{DC}.
- Le uscite devono rimanere chiuse o aperte per almeno 40 msec affinché il segnale sia riconosciuto dal tastierino.

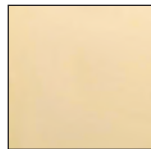
Tastierini Wired International seeTouch®

Colori e Finiture

Finiture architettoniche metallizzate (solo placche)



Ottone satinato
SB



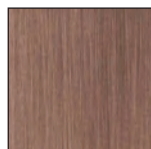
Ottone lucido
BB



Cromo lucido
BC



Ottone anticato
QB



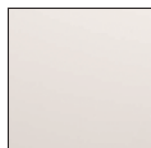
Bronzo anticato
QZ



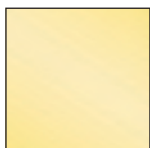
Cromo satinato
SC



Nichel satinato
SN



Nichel lucido
BN



Oro
AU

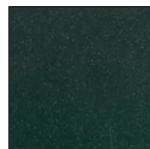
Finiture architettoniche opache



Bianco artico
AW



Argento
AR



Mica
MC

- A causa dei limiti nel processo di stampa, non si può garantire che i colori e le finiture illustrati corrispondano perfettamente ai colori effettivi dei prodotti.
- Sono disponibili cartelle a ventaglio e portachiavi con campioni dei colori per una corrispondenza più precisa.

Cartella a ventaglio con finiture architettoniche metallizzate AMTL-CK-1

Portachiavi con finiture architettoniche opache

AM-CK-1