

系统概述

Quantum® 总灯光管理套件是为房间、楼层、大厦或校园创建灵活、高效和节能环境的设施管理解决方案。系统在软件保护伞下同时提供开关、调光、电动窗帘、数字镇流器、数码 LED 驱动和智能传感器。Quantum® 对于新建筑或改造应用而言是理想的系统，可以方便地适应从单个房间到整个校园的不同规模。

Quantum® 许可证型号

这一规格提交文档中讨论的这些许可证和特性及能力与 Quantum® 系统 3.0 版本或更高版本有关。

- 必须为系统中的每个 Quantum® 处理器购买 Quantum® 许可证。
- Quantum® 许可证不包括启动劳动力成本。
- 可用的许可证：

QSW-QVS-L: 仅照明控制器

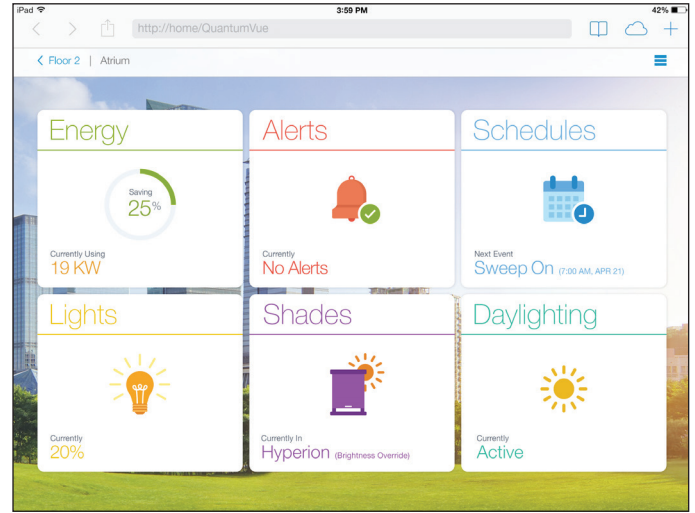
QSW-QVS-S: 仅遮阳控制器

QSW-QVS-LS: 照明和遮阳控制器

兼容的照明中心

处理器安装在照明中心内侧。处理器许可证与以下 Quantum® 照明中心兼容（若要查看在线内容，请点击下方单个型号）：

- QP2-xPxCSE-120
- QP2-xPxCSE-240
- QP2-xPOCSE-230
- QP3-1PL-100-240



项目名称:	型号:
项目编号:	

特性

导航

- 使用自定义的图形平面图在建筑、楼层和区域中导航

用户访问

- 用户访问要求的用户名和密码
- 支持使用每个用户的可配置许可等级的多个用户账户
- 支持最多 20 个并发用户和最多 10 000 个用户账户

系统调整

- 按照类型对区域进行分组并一次性对一个组内的所有区域进行变更（例如高端调谐）¹
- 创建快速控制从而允许实现对常用照明/遮阳预设设置的简单激活¹

照明控制器²

- 监控区域、场景和区的当前状态
- 激活照明场景
- 调整照明区等级
- 修改区域场景中的照明区等级³
- 重命名区域、场景和区
- 调整日光采集功能
- 调整并修建高端和低端¹ 灯光输出
- 配置并启用甩负荷来对需求响应事件做出回应¹

遮阳控制器⁴

- 监控遮阳组和电机的当前状态
- 激活遮阳预设
- 调整遮阳电机高度
- 修改遮阳组预设中的遮阳电机高度
- 重命名遮阳组和预设
- 调整 Hyperion™ 太阳能自适应遮阳功能
- 远程调整遮阳开/关限制¹

占用

- 查看包含占用传感器的区域实时占用状态
- 修改区域占用功能

调度

- 创建并编辑调度事件
- 事件可以进行调度从而在固定时间或与日出/日落有关，也可以通过编程发生一次或再次发生

能源管理⁵

- 按照系统、楼层或区域查看能源或电力使用图

报告

- 系统活动
- 诊断
- 通过策略实现的节能⁵
- 能源和电力使用⁵

警告

- 在图形平面图上定位系统警告
- 管理数字控制夹具的灯具、镇流器和驱动故障
- 管理系统中数字设备的通信故障
- 接收低盘空间警告并管理报告服务输出¹
- 配置生成的警告以及警告消息的频率/时间¹

¹ 仅可与 Quantum® 系统 3.1 和更高版本一起使用。

² Quantum Vue® 不能控制非照明区或 DMX 3-信道照明区。

³ 针对 GRAFIK Eye® QS 系统控制的区域，场景变更仅可使用 GRAFIK Eye® QS 设备执行，Quantum Vue® 不能修改 GRAFIK Eye® QS 系统控制的区域中的场景。

⁴ 仅针对 Lutron® QS 有线辊遮阳。

⁵ Quantum Vue® 中的能源特性需要各处理器（型号 QSW-RPT-PP-A）的 Quantum® 报告软件许可证。

项目名称:	型号:
项目编号:	

系统要求

- Quantum Vue® 要求使用 Quantum® 系统软件套件 3.0 或更新版本。
- 从网络上多个设备（例如笔记本电脑、台式计算机、平板电脑）访问 Quantum Vue® 软件需要 Windows® 实际或虚拟服务器，该服务器被称为 Q-Manager™。参阅以下规范了解 Q-Manager™ 服务器的要求（若要查看在线内容，请点击以下单个型号）：

QS-A-CMP-S-0: Lutron® 提供的标准服务器

QS-A-CMP-R-0: Lutron® 提供的可靠性高的服务器

QS-A-CMP-SBO-0: 客户提供的服务器

QS-A-CMP-VSBO-0: 客户提供的虚拟服务器

- 推荐将基于 Windows® 实际或虚拟服务器的 Q-Manager™ 用于所有 Quantum® 系统，从而将系统的所有特性最大化。另外，Q-Manager™ 可以是有特定限制的笔记本电脑或台式计算机。如果使用笔记本电脑或台式机计算机而不是 Windows® 服务器来运行 Quantum® 系统软件套件，有些特性不可用：

Quantum Vue® 不可用，除非计算机连接至系统、电源打开且登录。

计算机未打开电源并连接至系统时，历史系统活动信息不会随时存储。

电源和能源数据不会随时存储，因此电源和能源报告可能不准确。

在没有服务器的情况下，警告可能不会自动通过电子邮件发送。

参阅 Q-Manager™ 笔记本电脑和台式计算机要求的以下规范（若要查看在线内容，请点击以下单个型号）：

QS-A-CMP-D-0: Lutron® 提供的笔记本电脑

QS-A-CMP-L-0: Lutron® 提供的笔记本电脑

QS-A-CMP-DBO-0: 客户提供的台式计算机

QS-A-CMP-LBO-0: 客户提供的笔记本电脑

- Q-Manager™ Windows® 计算机在运行 Quantum® 系统软件套件时必须能够通过以太网网络与 Quantum® 处理器通信。参阅以下网络要求规范（若要查看在线内容，请点击以下单个型号）：

QS-EO: 针对连接至共享网络的 Quantum® 系统

QS-LO: 针对专用网络上的 Quantum® 系统

Windows 是 Microsoft Corporation, Redmond, WA 的注册商标

项目名称:	型号:
项目编号:	

系统要求 (续)

- 需要其他的软件许可证来启用特定的 Quantum® 特性 (若要查看在线内容, 请点击以下单个型号):

QSW-RPT-PP-A: Quantum® 报告许可证让 Quantum® 系统中的处理器可以将历史信息存储在 Q-Manager™ 服务器上, 因此信息可以在 Quantum Vue® 上显示。存储的信息包括电源、能源、运行小时数、系统活动和警告

QSW-BAC-PP-A: Quantum® BACnet® 许可证让 Quantum® 系统中的处理器可以与使用 BACnet IP 的建筑管理系统实现集成

QSW-GGL-PP-A: Quantum® GreenGlance® 许可证让处理器显示 Quantum® 系统的实时和历史能源使用和节能信息, 这些信息显示在 GreenGlance® Windows® 应用程序中。GreenGlance® 应用程序旨在快速明确地沟通 Quantum® 系统的有利环境影响, 并且它可以在 Quantum® 服务器或连接至服务器的客户计算机上运行, 以便获取信息

QSW-PPC-PS-A: Personna® PC¹ 是软件用户许可证, 它允许每个建筑的占用者使用网络浏览器来控制他们办公室或小隔间的灯光和遮阳

QSW-MC-PS-A: Q-Control+™ 是软件用户许可证, 它允许用户控制、监控并调整 Quantum® 系统的灯光和遮阳场景等级, 此类操作使用建筑网络中的 iPad 应用程序

QSW-DEM-PP-A: DALI Emergency 是软件许可证, 它允许 Quantum® 系统处理器监控、管理并调度针对连接至 Energi Savr Node™ 模块的兼容 DALI 应急设备的 DALI 应急设备测试, 该模块位于 Quantum® 系统中

- Q-Manager™ 使用 Quantum Vue® 并不要求连接至互联网。
- 为了更迅速地响应服务请求, Lutron 强烈推荐配置对 Q-Manager™ 的远程访问。这将让 Lutron® 服务工程师可以方便地访问系统。联系您的 Lutron® 服务团队获取关于如何配置远程访问的更多信息。

Quantum Vue® 的浏览器要求

- Quantum Vue® 可以在运行 HTML5 兼容浏览器的大多数设备上访问。
- 推荐配置:

设备	浏览器
iPad Air 或 iPad Mini	Safari® (iOS 7、8 或 9)
Windows® 笔记本电脑、台式机或平板电脑	Google Chrome™ 26 版本、Internet Explorer® 9 版本

¹ 注意 Personna® PC 需求服务器。

Windows 和 Internet Explorer 是 Microsoft Corporation, Redmond, WA 的注册商标。
iPad Air、iPad Mini 和 Safari 是 Apple Inc. 的注册商标, 注册地点位于美国和其他国家。
Google Chrome 是 Google, Inc., Mountain View, CA 的注册商标。
iOS 是位于美国和其他国家的 Cisco 注册商标, 且可在许可证下使用。

项目名称:	型号:
项目编号:	

其他系统组件

- Q-Design™ 是 Windows® 应用程序，它是 Quantum® 系统软件套件的一部分。该应用程序被 Lutron® 服务团队用于启动并对 Quantum® 系统进行大型硬件添加和重新配置。该应用程序在 Quantum® 服务器上本地运行。
- 若要获得 Quantum® 应用程序中的功能说明，请联系您当地的销售代表或 Lutron 技术支持部门。

平面图要求

- Lutron 要求在软件安装之前提前 8 周获取系统每层的电子示意图（客户提供），以便创建 Quantum Vue® 导航图。所有图纸需要采用 .dwg、.pdf 或 .png 格式。如果图纸在截止日期过后提供，稍后将图纸添加进系统所需的额外服务将收取额外费用。Quantum Vue® 导航图示例如图 1 中所示（见下页）。
- 如果图纸未提供，Lutron 将为系统每一层提供默认的布局图。默认布局的示例如图 2 中所示（见下页）。
- 除图纸以外，Lutron 要求获取经业主授权做出关于 Quantum Vue® 中所示图像的设计和功能的任何决定的个人之联系信息。
- 对平面图的布局或外观的定制或修改须经过 Lutron 批准。可收取额外费用并需要额外的时间。

Windows 是 Microsoft Corporation, Redmond, WA 的注册商标。

项目名称:	型号:
项目编号:	

图 1 —— 典型 Quantum® 导航图

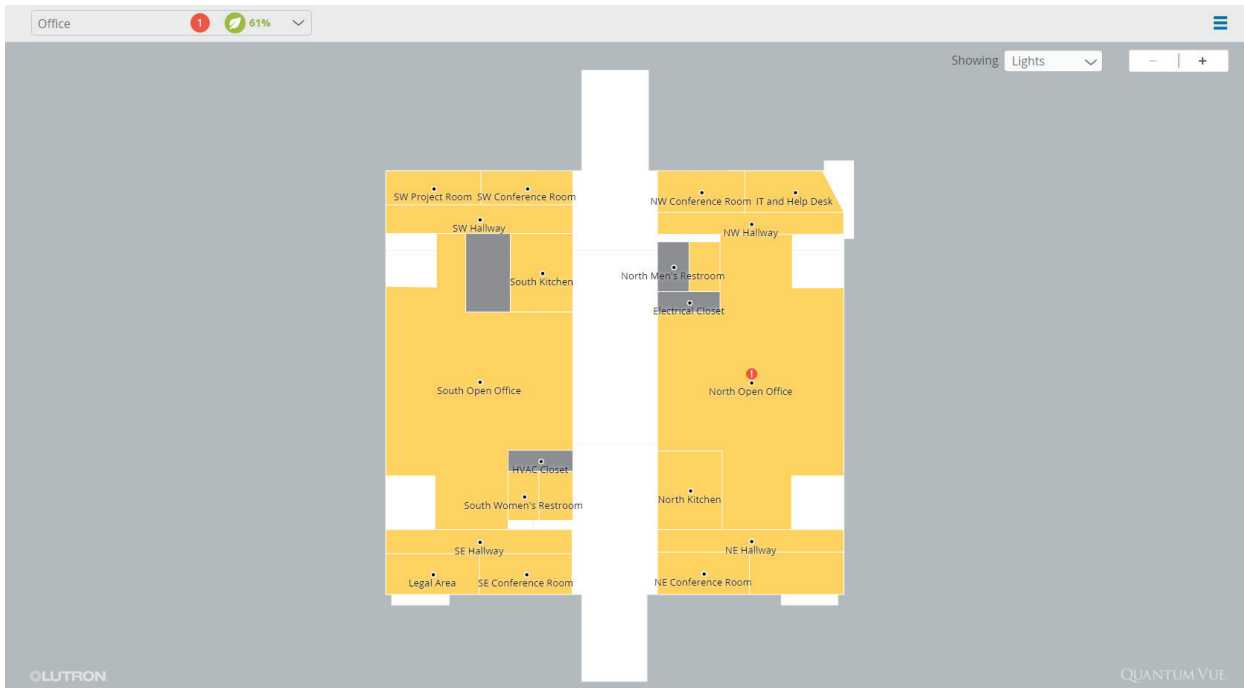
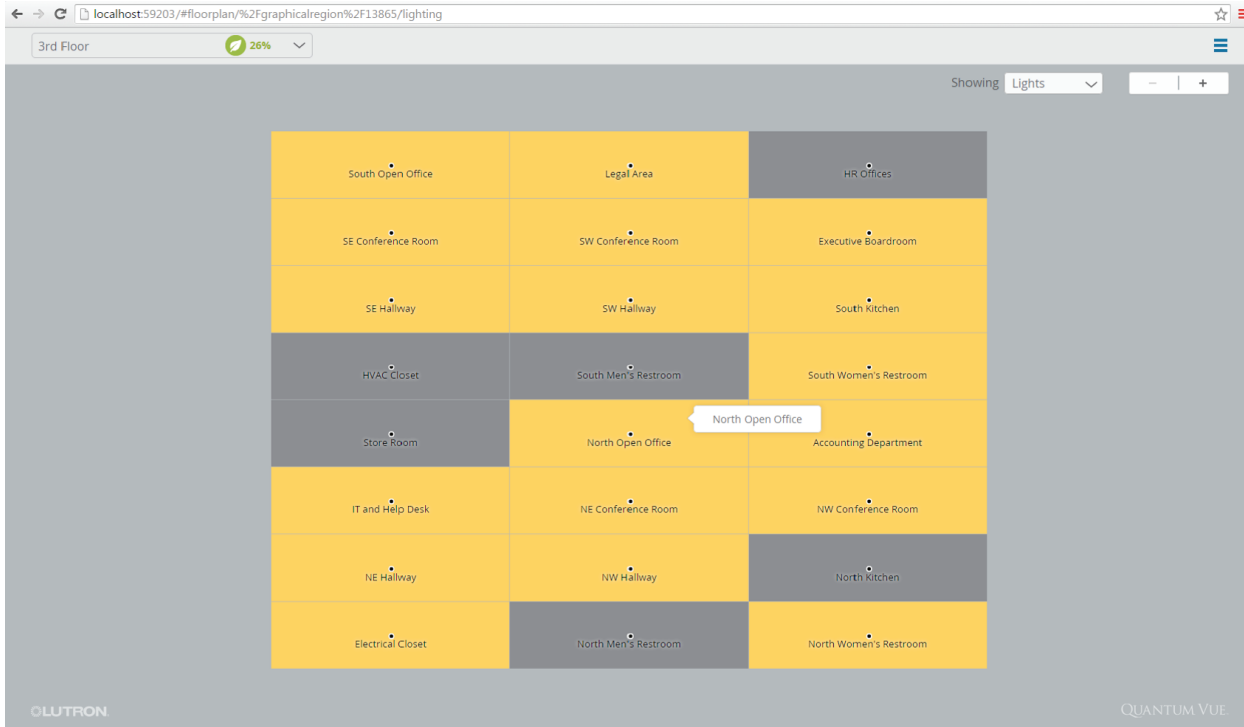


图 2 —— Quantum Vue® 默认布局



项目名称:	型号:
项目编号:	