

RadioRA®-SR

Plantilla de montaje en pared

Lea antes de instalar

Control inalámbrico Pico™
SRD-P3BRL-L, SRD-P3BRL-S


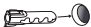
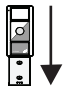
El control inalámbrico *Pico* puede montarse sobre una pared de tres formas. Entre los listados a continuación, elija la plantilla y el procedimiento de instalación apropiados para su caso.

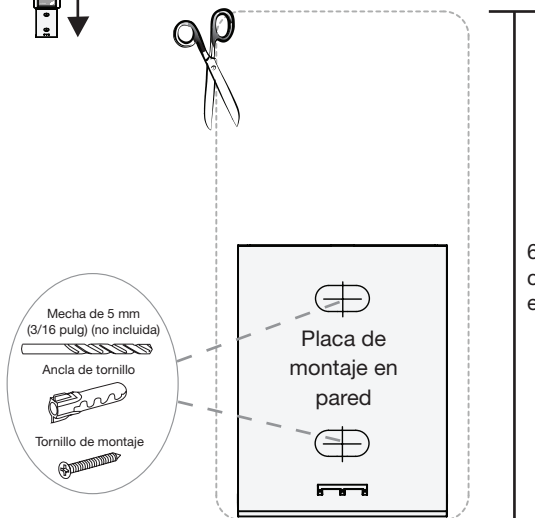
- A— Plantilla sin placa
- B— Plantilla para un solo dispositivo
- C— Plantilla para múltiples dispositivos

A



Plantilla sin placa


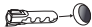
1. Corte cuidadosamente la plantilla a lo largo de la línea punteada y colóquela temporalmente sobre la pared en el sitio de montaje deseado.
2. Marque y perforo los orificios para tornillo de 5 mm (3/16 pulg) indicados en la plantilla para la la placa de montaje.
 
3. Retire la plantilla e inserte un ancla de tornillo en cada uno de los orificios perforados en el paso 2. Asegúrese de que queden al ras con la pared.
 
4. Monte la placa de montaje en la pared sin apretar los tornillos de montaje. Verifique que esté derecha. Una vez que lo esté, ajuste los tornillos.
5. Deslice el control *Pico* sobre la placa de montaje desde arriba hacia abajo.
 

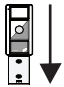


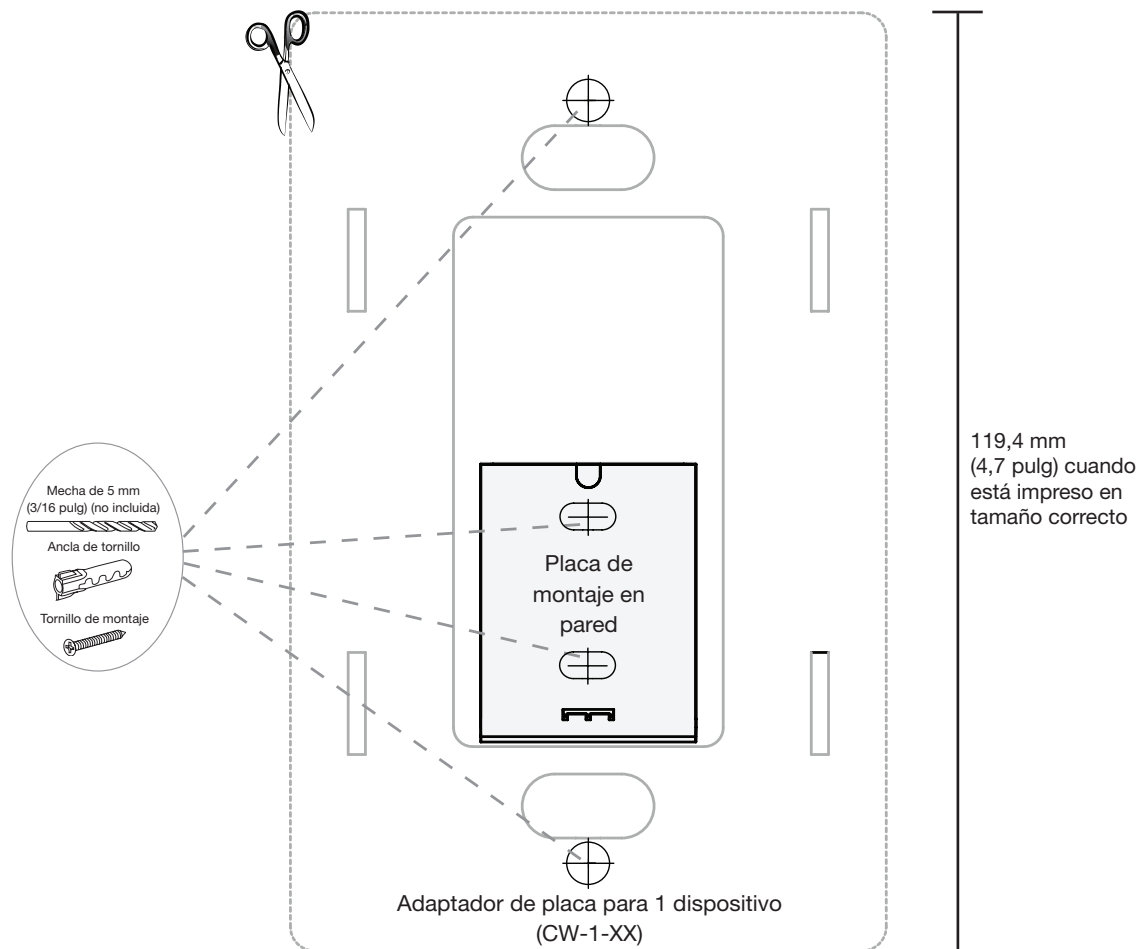
B



Plantilla para un solo dispositivo

1. Corte cuidadosamente la plantilla a lo largo de la línea punteada y colóquela temporalmente sobre la pared en el sitio de montaje deseado.
2. Marque y perforo los orificios para tornillos de 5 mm (3/16 pulg) indicados en la plantilla para la placa de montaje y el adaptador de placa.
 
3. Retire la plantilla e inserte un ancla de tornillo en cada uno de los orificios perforados en el paso 2. Asegúrese de que queden al ras con la pared.
 

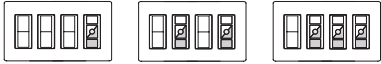
4. Monte la placa de montaje en la pared sin apretar los tornillos de montaje. Verifique que esté derecha. Una vez que lo esté, ajuste los tornillos.
5. Deslice el control *Pico* sobre la placa de montaje desde arriba hacia abajo.
 
6. Coloque el adaptador de placa con los tornillos de montaje provistos con el control *Pico* y luego coloque la placa a presión sobre el adaptador. NO use los tornillos que vienen con el adaptador de placa.



INSTRUCCIONES DE IMPRESIÓN: TAMAÑO DE PÁGINA: 8,5 X 11 ESCALA: NINGUNA

C

Plantilla para múltiples dispositivos



1. Corte cuidadosamente por la línea punteada la plantilla apropiada para múltiples dispositivos en su caso. Corte por la línea entera si debe dejar espacio para controles existentes. Apoye temporalmente la plantilla sobre la pared en la ubicación de montaje deseada.

2. Marque y perforo **solamente** los orificios para tornillos de 5 mm (3/16 pulg), indicados en la plantilla para la(s) placa(s) de montaje y el adaptador de placa que tendrán un control *Pico* instalado.



3. Retire la plantilla e inserte un ancla de tornillo en cada uno de los orificios perforados en el paso 2. Asegúrese de que estén al ras con la pared.

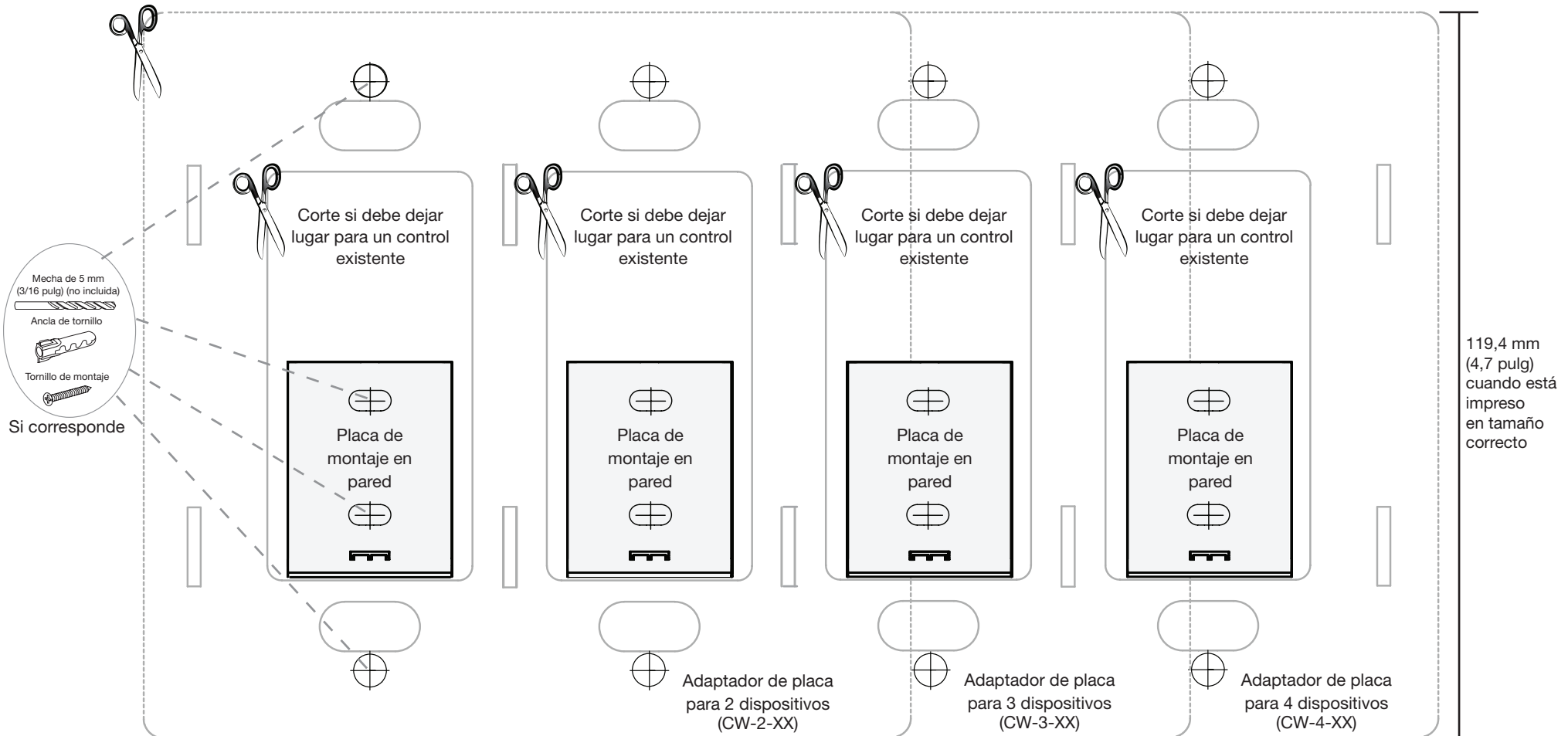


4. Monte la placa de montaje en la pared sin apretar los tornillos de montaje. Verifique que esté derecha. Una vez que lo esté, ajuste los tornillos.

5. Deslice el control *Pico* sobre la placa de montaje desde arriba hacia abajo.



6. Monte el adaptador de placa con los tornillos de montaje provistos con el control *Pico* y coloque la placa a presión sobre su adaptador. **NO** use los tornillos que vienen con el adaptador de placa en los orificios que recibirán un control *Pico*.



INSTRUCCIONES DE IMPRESIÓN: TAMAÑO DE PÁGINA: 8,5 X 11 ESCALA: NINGUNA