

RadioRA®-SR

Gabarit de Plaque de Montage mural

Commande sans fil Pico™

Veillez Lire avant l'Installation

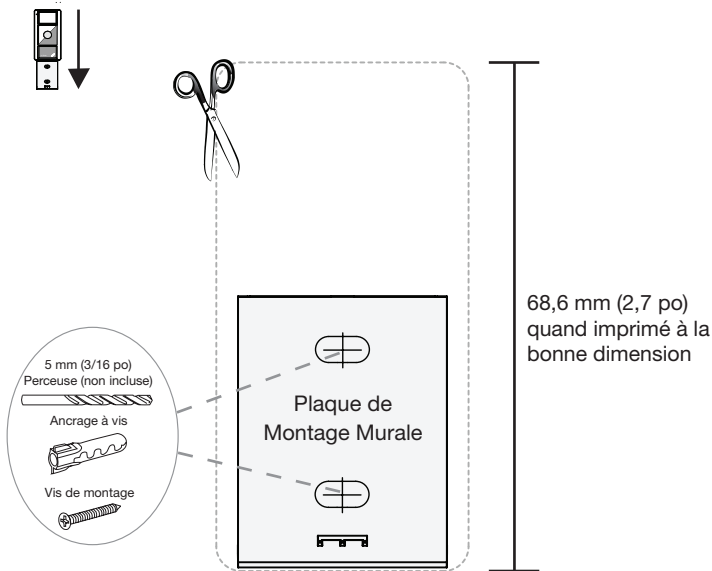
SRD-P3BRL-L, SRD-P3BRL-S

La commande sans fil Pico peut être montée au mur de trois façons. Choisir la procédure pour le modèle de gabarit et l'installation appropriée décrite pour votre application.

- A—Aucun Gabarit de Plaque Murale
- B—Gabarit pour Plaque Murale Simple
- C—Gabarit pour Plaque Murale à Jumelage Multiple

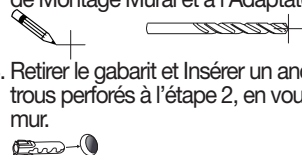
A Aucun Gabarit de Plaque murale

- Couper délicatement le gabarit ci-dessous le long des pointillés et fixer temporairement au mur à l'emplacement désiré.
- Marquer et perferer les emplacements pour les trous de vis de 5 mm (3/16 po) indiqués sur le Gabarit à l'intérieur de la Plaque de Montage Mural.
- Retirer le gabarit et Insérer un ancrage à vis dans chacun des trous perforés à l'étape 2, en vous assurant qu'ils effleurent le mur.
- Installer la Plaque de Montage Murale au mur avec les Vis de Montage de façon à la laisser libre de mouvement. S'assurer que la Plaque de Montage murale soit à niveau. Une fois la Plaque de Montage Mural à niveau, serrer les vis.
- Glisser la commande Pico vers le bas sur la Plaque de Montage Mural.

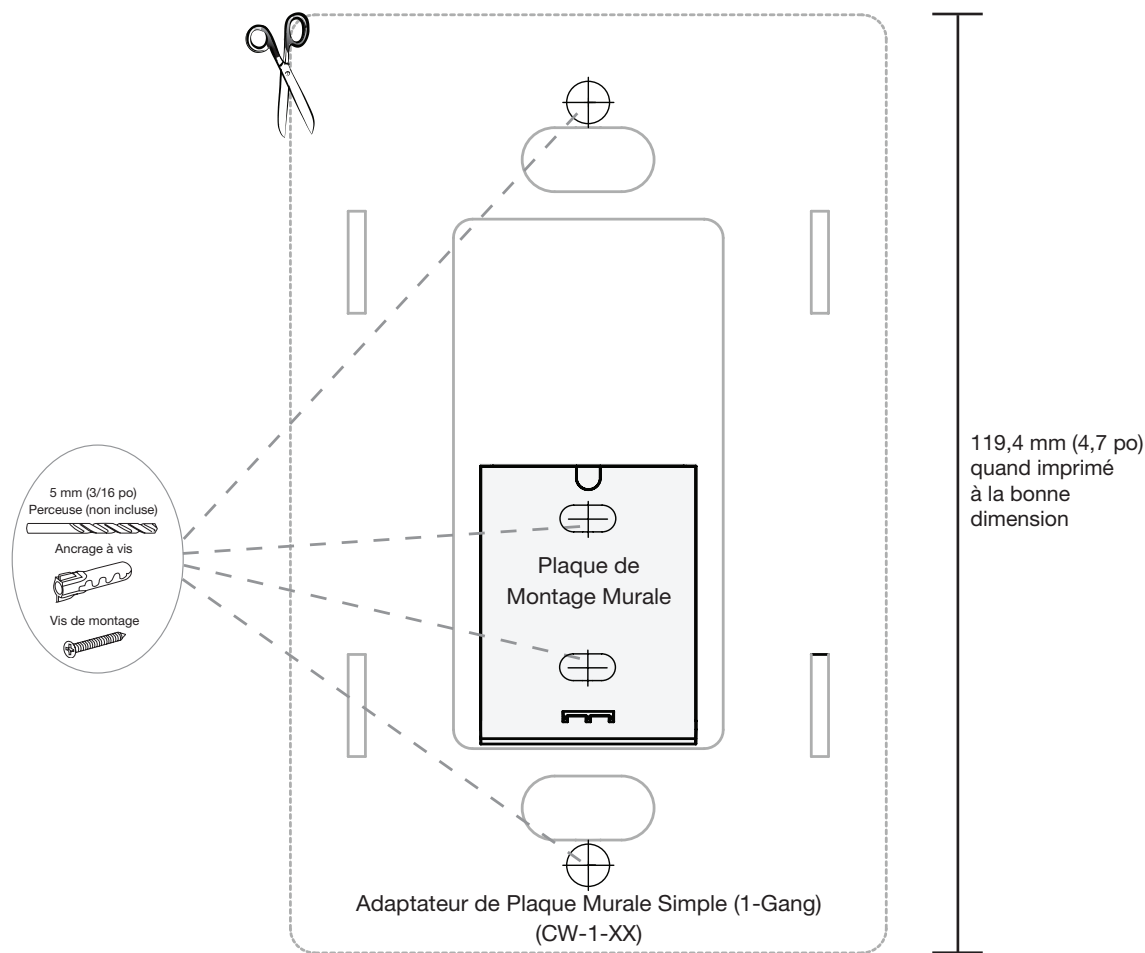


B Gabarit pour Plaque Murale Simple (1Gang)

- Couper délicatement le gabarit ci-dessous le long des pointillés et fixer temporairement au mur à l'emplacement désiré.
- Marquer et perferer les emplacements pour les trous de vis de 5 mm (3/16 po) indiqués sur le gabarit à l'intérieur de la Plaque de Montage Mural et à l'Adaptateur de Plaque Murale.
- Retirer le gabarit et Insérer un ancrage à vis dans chacun des trous perforés à l'étape 2, en vous assurant qu'ils effleurent le mur.



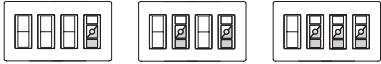
- Installer la Plaque de Montage Murale au mur avec les Vis de Montage de façon à la laisser libre de mouvement. S'assurer que la Plaque de Montage murale soit à niveau. Une fois la Plaque de Montage Mural à niveau, serrer les vis.
- Glisser la commande Pico vers le bas sur la Plaque de Montage Mural.
- Monter l'Adaptateur de la Plaque Murale avec les vis de montage fournies avec la commande Pico et enclencher la Plaque murale sur l'Adaptateur de Plaque murale. NE PAS utiliser les vis qui viennent avec l'Adaptateur de Plaque murale



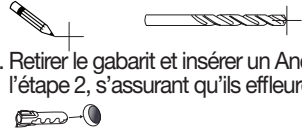
DIRECTIVES D'IMPRESSION : FORMAT DE PAGE : 8.5 X 11 ENTARTRAGE DE PAGE : AUCUN

C

Gabarit à Jumelage Multiple



1. Découper délicatement le gabarit ci-dessous le long des pointillés représentant l'application à jumelage multiple. Couper le long de la ligne solide afin de procurer le dégagement pour tous les contrôles existants. Fixer temporairement le gabarit au mur à l'emplacement désiré.
2. Marquer et perforez **seulement** les emplacements pour les trous de vis de 5 mm (3/16 po) indiqués sur le gabarit à l'intérieur de la Plaque de Montage mural et de l'Adaptateur de Plaque Murale, qui aura une commande *Pico* installée.



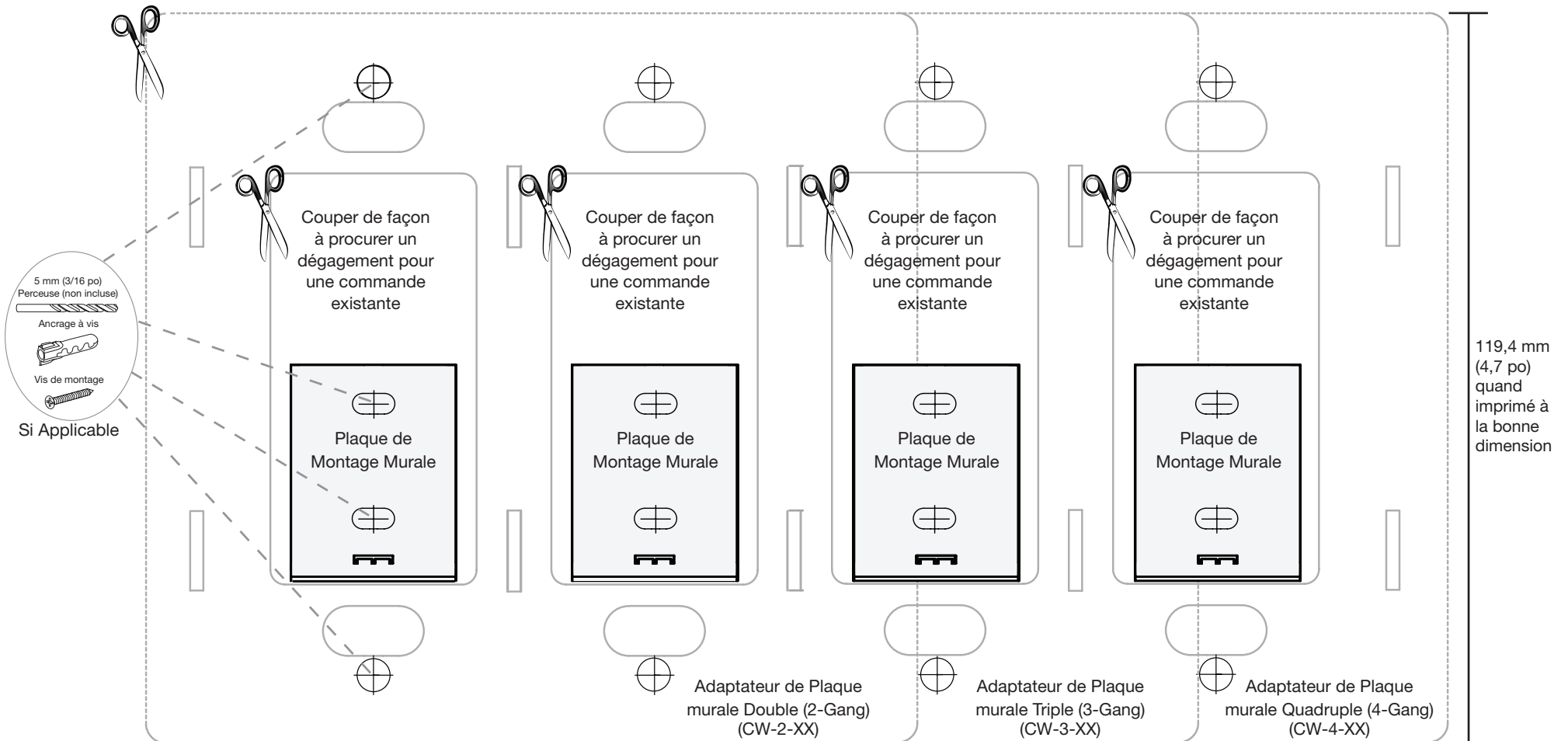
3. Retirer le gabarit et insérer un Ancre à Vis dans chacun des trous perforés à l'étape 2, s'assurant qu'ils effleurent le mur.

4. Installer la Plaque de Montage Murale au mur avec les Vis de Montage de façon à la laisser libre de mouvement. S'assurer que la Plaque de Montage murale soit à niveau. Une fois la Plaque de Montage Mural à niveau, serrer les vis.

5. Glisser la commande *Pico* vers le bas sur la Plaque de Montage Mural.



6. Monter l'Adaptateur de Plaque murale avec les vis de montage fournies avec la commande *Pico* et enclencher la Plaque murale sur l'Adaptateur de Plaque murale. NE PAS utiliser les vis qui viennent avec l'Adaptateur de Plaque murale avec des ouvertures quand une commande *Pico* doit être installée.



DIRECTIVES D'IMPRESSION : FORMAT DE PAGE : 8.5 X 11 ENTARTRAGE DE PAGE : AUCUN