

# Lutron® | GRAFIK Eye® QS Wireless. Версия KNX

## GRAFIK Eye QS Wireless теперь поддерживает технологию KNX

Устройство Grafik Eye QS Wireless – это удобное решение сценарного управления освещением. Grafik Eye QS позволяет пользователю легко настраивать световые сценарии и управлять освещением и шторами.

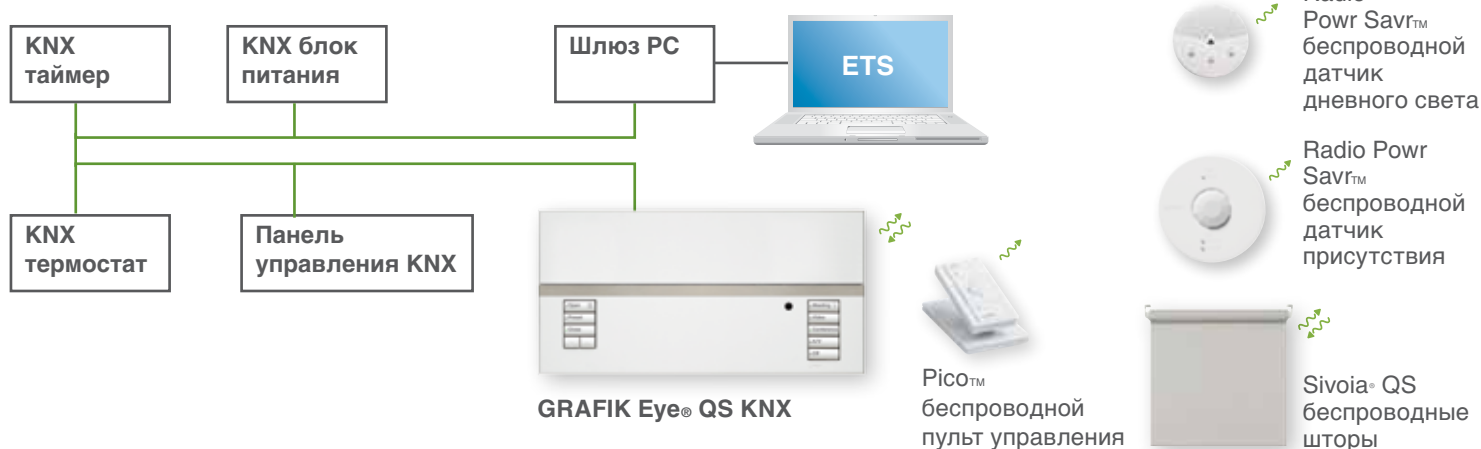
Устройство Grafik Eye QS Wireless удовлетворяет самым строгим эстетическим и функциональным требованиям любого проекта и при этом позволяет экономить электроэнергию.



### Преимущества

- Прямое подключение к шине KNX без дополнительных интерфейсов.
- Можно настроить управление устройством через программное обеспечение ETS
- Простая и понятная настройка световых сценариев непосредственно с фронтальной панели Grafik Eye QS
- Можно добавить беспроводные датчики движения и дневного света, шторы Sivoia и иные устройства для расширения функционала системы

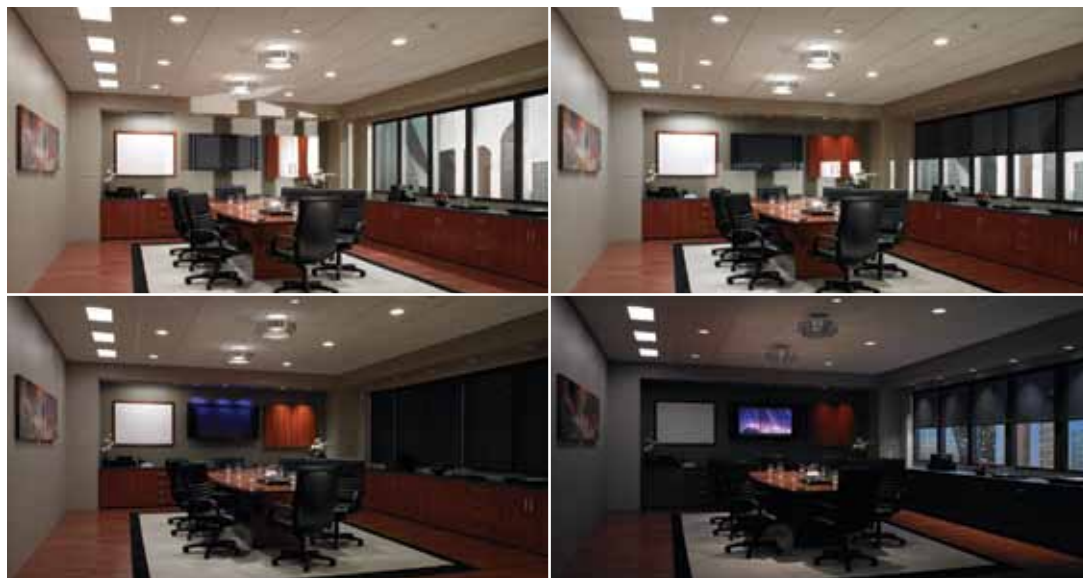
### Пример



Домашний кинотеатр



Переговорная комната



## Возможности

- Диммирование накаливаемых и галогеновых ламп (3, 4, 6 зон)
- Управление по протоколу DALI (6, 8, 16 зон)
- 16 сценариев
- Встроенный астрономический таймер
- Управление по ИК и по радио-каналу
- Управление шторами
- Подключение проводных и беспроводных датчиков присутствия
- Вход сухого контакта
- Компенсация скачков напряжения RTISS
- Надёжная беспроводная технология связи по радиоканалу Clear Connect™
- Подсвечиваемые кнопки с гравировкой
- Соответствуем всем стандартам
- Рабочий диапазон температур 0 - 40°C
- Работа при влажности до 90%