

Регулятор освещения с предустановкой

Для ламп накаливания, галогенных ламп 240 В

LLSI-502, LNSI-502

Номинальные характеристики: ~220–240 В 50 Гц

40–500 Вт

Для ламп накаливания, галогенных ламп (240 В),

низковольтных электромагнитных трансформаторов

LLSM -502

Номинальные характеристики: ~220–240 В 50 Гц

40–500 ВА

Регулятор освещения с ползунковым выключателем

Лампы накаливания, галогенные лампы 240 В

LLSI -501

Номинальные характеристики: ~220–240 В 50 Гц 40–500 Вт

Важные замечания!

Внимательно прочтите перед установкой.

- ВНИМАНИЕ! Не используйте модели LLSI-502, LNSI-502 и LSSI-501 для работы с низковольтными электромагнитными трансформаторами (содержащими сердечник и обмотку) или низковольтными электронными трансформаторами (содержащими полупроводниковые приборы).
- Используйте модель LLSM-502 только для работы с лампами накаливания или низковольтными электромагнитными преобразователями с плавким предохранителем в цепи первичной обмотки. Низковольтные электромагнитные трансформаторы должны быть нагружены полностью.
- ОСТОРОЖНО! Во избежание перегрева и возможного повреждения другого оборудования, не используйте регулятор для управления электрическими розетками, люминесцентными лампами, устройствами с трансформаторным питанием или с приводом от электродвигателя.
- ОТКЛЮЧИТЕ подачу питания автоматическим выключателем или в блоке плавких предохранителей, прежде чем выполнять какую-либо операцию по текущему ремонту или обслуживанию цепи освещения.
- В случае установки нового регулятора сначала установите тестовый выключатель, чтобы убедиться в отсутствии короткого замыкания в электропроводке.
- Защитите регулятор от пыли и грязи во время малярных или строительных работ.
- В цепи с управлением освещением из двух мест можно использовать только один регулятор.
- Минимальная нагрузка регулятора составляет 40 Вт. Максимальная нагрузка – не более 500 Вт.
- Данный регулятор освещения соответствует стандартам IEC и EN 60669-2-1.
- Минимальная глубина монтажной коробки 35 мм.
- Производите установку в соответствии со всеми национальными и местными электротехническими правилами и нормами.
- Рабочая температура: 0 °С - 40 °С. Только для использования в помещении.
- Регулятор может не работать со светодиодными источниками освещения.
- Регулятор во время работы может быть теплым на ощупь, это нормально.
- Выполняйте очистку только мягкой влажной тканью. НЕ используйте никаких растворителей.
- Рекомендуется затянуть фиксирующие винты на клеммах с крутящим моментом 0,5 Нм.

Техническая поддержка

В случае возникновения вопросов относительно установки или эксплуатации данного изделия звоните в главный офис компании Lutron. При обращении не забудьте верно сообщить номер модели.

Компания Lutron EA LTD

Тел: +44 (0) 207 702 0657

Факс: +44 (0) 207 480 6899

www.lutron.com/europe

Lutron GL LTD

Тел: +852-2104-7733

Факс: +852-2104-7633

www.lutron.com/asia

БЕСПЛАТНЫЕ ТЕЛЕФОНЫ:

Великобритания: 0800-282107

Испания: 900-974452

Северный Китай: 10-800-712-1536

Южный Китай: 10-800-120-1536

Гонконг: 800-901-849

Сингапур: 800-120-4491

Тайвань: 00-801-137-737

Таиланд: 001-800-120-665853

Ограниченная гарантия

Компания Lutron EA Ltd. ("Lutron EA") гарантирует отсутствие дефектов материалов и изготовления каждого блока и его работоспособность в рамках нормальных условий эксплуатации и обслуживания. В объеме, разрешенном законом, компания Lutron EA и Lutron Electronics Co. Inc. ("Lutron") не дают никаких гарантий и заверений в отношении блоков, кроме изложенных в данной гарантии. Данная гарантия действительна в течение двух лет с момента совершения покупки. Обязательства компании Lutron в рамках данной гарантии ограничиваются устранением любого дефекта, заменой любой дефектной детали или заменой всего блока (на исключительное усмотрение компании Lutron EA) и будут действовать только в случае отправки дефектного блока в адрес компании Lutron EA с оплаченными расходами по пересылке в течение 24 месяцев после покупки блока. Ремонт или замена блока не влияет на дату окончания срока действия гарантии. Данная гарантия не действует в отношении повреждений или дефектов, возникших в результате неправильной эксплуатации, использования не по назначению, несоответствующей требованиям электропроводки или изоляции, а также в результате использования или установки без соблюдения инструкций, прилагающихся к блоку. В объеме, разрешенном законом, ни компания Lutron EA, ни компания Lutron не несет ответственность за любые другие убытки или ущерб, включая косвенные или специфические убытки, ущерб, потерю прибыли, дохода или контрактов в результате или в связи с поставкой или использованием блока, и покупатель принимает на себя обязательства не совершать действий, наносящих компаниям Lutron EA и Lutron подобных убытков или ущерба. Никакие положения данной гарантии не ограничивают и не исключают ответственности компаний Lutron EA и Lutron за мошенничество, смерть или травму, произошедшие в результате собственной небрежности, или любой другой ответственности, если такая ответственность не ограничивается или не исключается в правовом порядке и в пределах, определяемых правом.

Данная гарантия не ущемляет законные права покупателей этого изделия. Несмотря на то, что мы делаем все возможное, чтобы гарантировать точность и своевременное обновление информации в каталоге, уточните в компании Lutron EA наличие этого оборудования, его точные характеристики и пригодность для конкретного применения, прежде чем заказывать или покупать это оборудование.

Данные изделия защищены положениями Европейской регистрации промышленных образцов, №000315155-0001, патентами-аналогами и регистрациями в других странах. Патент заделен.

Lutron является зарегистрированным товарным знаком в Великобритании и в системе охраны товарных знаков Евросоюза, Lyneo является товарным знаком компании Lutron Electronics Co., Inc.

© 2006 Lutron Electronics Co., Inc.

Lutron EA Ltd.

Lutron House

6 Sovereign Close

Wapping, Лондон E1W 3JF, Англия.

Подготовлено и напечатано в США. 7/06 P/N 030-871 Ред. С

lutron GL Ltd

Room 2808, 28/F

248 Queen's Road East

Ванчай, Гонконг

Установка

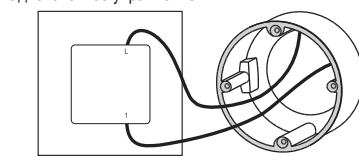
1 ВНИМАНИЕ! ОТКЛЮЧИТЕ подачу питания автоматическим выключателем или в блоке плавких предохранителей.

2 Выверните крепежные винты выключателя. Снимите выключатель со стены. Примечание: НЕ отсоединяйте провода от выключателя.

Осторожно! Прежде чем продолжать, убедитесь, что подача питания на каждый выключатель ОТКЛЮЧЕНА.

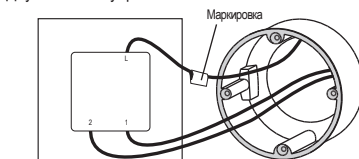
3 Промаркируйте провода

Одноточечное управление



Осветительный прибор коммутируется одним выключателем. Маркировка не требуется. Такой выключатель будет однопозиционным, провода подсоединяются к двум клеммам выключателя. Процедуру коммутации см. в шаге 6а.

Двухточечное управление



Один осветительный прибор коммутируется двумя переключателями. ПРОМАРКИРУЙТЕ провод, подсоединенный к клемме L или LINE для его определения при монтаже электропроводки. Оба переключателя двухпозиционные. На каждом переключателе изолированные провода подсоединяются к трем клеммам. Процедуру коммутации см. в шаге 6б.

Управление из 3х и более мест

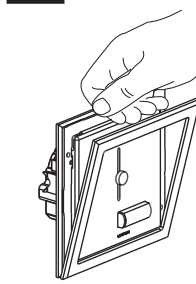
Один осветительный прибор коммутируется тремя и более переключателями. Два переключателя двухпозиционные, а остальные – промежуточные. На промежуточных переключателях провода подсоединяются к четырем клеммам. Регулятор может заменить только двухпозиционный переключатель. ПРОМАРКИРУЙТЕ двухпозиционный переключатель, как показано выше на схеме для двух переключателей. Процедуру коммутации см. в шаге 6б.

Важное замечание:

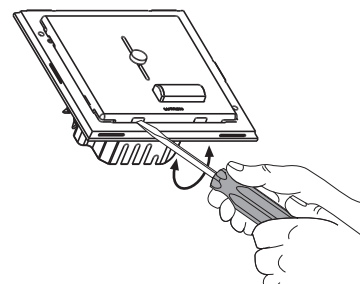
В схеме подключения выключателя два провода могут быть подсоединены к одной и той же клемме. Скрепите эти два провода изолянтной лентой перед отсоединением и подсоединяйте их к одной и той же клемме в шаге 6.

4 Отсоедините провода выключателя.

5 Подготовка регулятора к установке.



Снимите рамку



Вставьте небольшую отвертку (под шлиц) в прорези, как показано на рисунке, и поверните ее.

6 Коммутация цепи управления

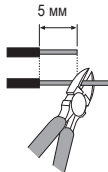
Важная информация относительно электропроводки



ВНИМАНИЕ! Чрезмерная затяжка винтов на клеммах может привести к неустраняемому повреждению.

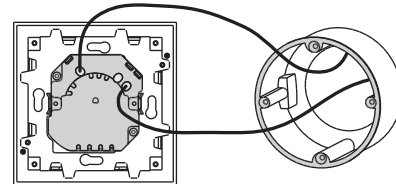
Снимите изоляцию с концов провода (5 мм) в монтажной коробке и зачистите их.

Вставьте до упора концы проводов в клеммы

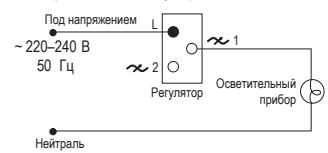


Примечания: для регулятора освещения не требуется заземляющий провод. Соблюдайте местные и национальные правила выполнения электропроводки при обеспечении изоляции провода заземления в монтажной коробке.

6а – Коммутация для одноточечного управления



Стандартная схема коммутации

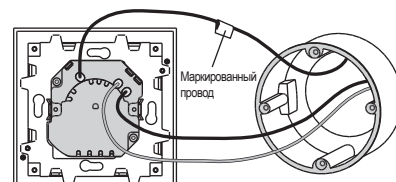


Модели: LLSI-502, LNSI-502, LLSM-502, LSSI-501

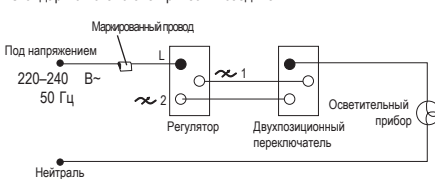
- Подсоедините один из проводов, отсоединенных от выключателя, к клемме L.
- Подсоедините другой провод, отсоединенный от выключателя, к любой из клемм, обозначенных знаком

Примечание: только модель LSSI-501 имеет 2 клеммы.

6б - Коммутация для двухточечного управления



Стандартная схема электрических соединений



Модели: LLSI-502, LNSI-502, LLSM-502

Примечание: в цепи с переключением на две позиции можно использовать только один регулятор.

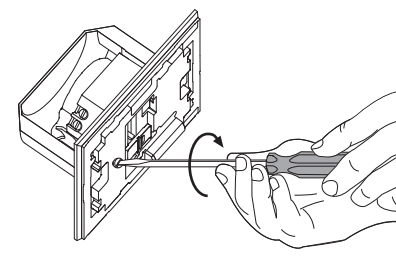
- Подсоедините маркированный провод, отсоединенный от выключателя, к клемме L.
- Подсоедините один из оставшихся проводов, отсоединенных от выключателя, к любой из двух клемм
- Подключите оставшийся провод, отсоединенный от выключателя, к оставшейся клемме

Примечание: регулятор можно подключать на стороне сети или нагрузки.

7 Установите регулятор освещения в правильном положении.

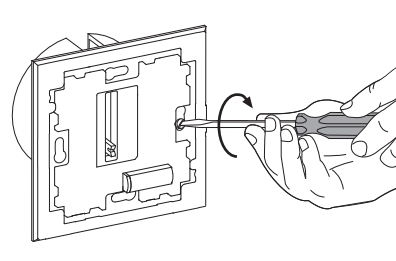
Примечание: при установке стрелка на регуляторе должна быть направлена ВВЕРХ.

7а - С помощью фиксаторов



- Поверните каждый винт на 1-2 оборота, чтобы прикрепить регулятор к монтажной коробке.
- Осторожно! Не повредите провода.

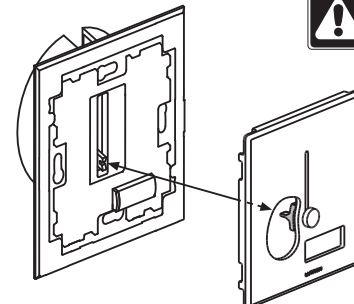
7б - С помощью винтов монтажной коробки



- Фиксаторы можно снять.
- Закрепите регулятор в монтажной коробке.

Осторожно! Не повредите провода. Не затягивайте чрезмерно крепежные винты.

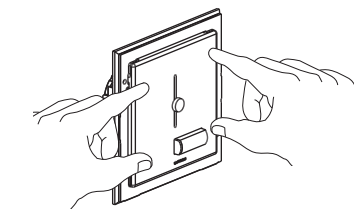
8 Прикрепите переднюю панель (до щелчка).



Важные замечания по сборке

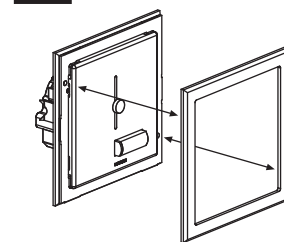
- Переместите ползунок на регуляторе в крайнее нижнее положение.
- На передней панели переместите кнопку ползунка в крайнее нижнее положение.

Примечание: это обеспечит должное совмещение кнопки и ползунка.

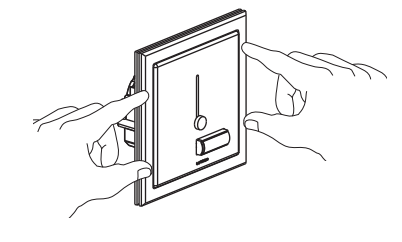


- Прижмите углы панели так, чтобы четыре защелки зафиксировались.
- Подвигайте кнопку вверх-вниз, чтобы убедиться, что кнопка и ползунок правильно совмещены.

9 Защелкните рамку



Совместите штырьки с отверстиями.



Прижмите все стороны так, чтобы сработали шесть защелок.

10 ВКЛЮЧИТЕ подачу питания автоматическим выключателем или в блоке плавких предохранителей.

Эксплуатация

Модели: LLSI - 502
LNSI - 502
LLSM - 502

Кнопка регулировочного ползунка

- Переместить вверх для увеличения яркости
- Переместить вниз для уменьшения яркости

Индикатор состояния
Ярко светится, когда освещение ВКЛЮЧЕНО.
Светится тускло, когда освещение ВЫКЛЮЧЕНО.
Только в моделях LLSI и LLSM.

Модель: LSSI-501

Кнопка регулировочного ползунка

- Переместите вверх для увеличения яркости.
- Переместите вниз для уменьшения яркости.
- Нажмите в нижнем положении (до щелчка) для ВЫКЛЮЧЕНИЯ.

Проблемы

Если регулятор не работает, проверьте, не перегорела ли лампа, прежде чем обращаться в техническую поддержку компании Lutron.