

# Caséta by LUTRON quick-start guide

## Pico remote control & plug-in lamp dimmer

**Welcome**—and thank you for purchasing a Caséta by Lutron dimming kit.

Before you install the plug-in lamp dimmer, please watch the installation video at [www.casetawireless.com/support](http://www.casetawireless.com/support)

We hope you enjoy the convenience of Caséta by Lutron!

## Double your warranty

Love Caséta dimmers? Have ideas for making them better? Tell us what you think and we'll extend your warranty by 1 year.

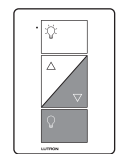
[www.casetawireless.com/register](http://www.casetawireless.com/register)



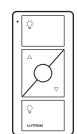
**P-PKG1P-WH**  
**P-PKG1P-WH-R**  
**P-PKG1P-WH-R2**

## Contents supplied

Plug-in lamp dimmer (PD-3PCL)



Pico remote control (PJ2-3BRL)

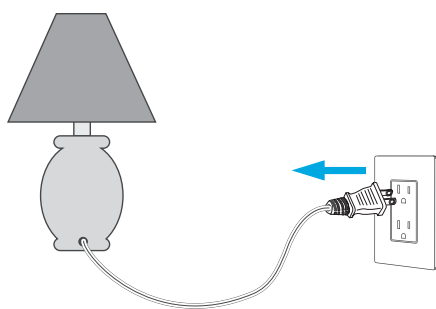


P/N 0302084 REV A

# Installing your lamp dimmer

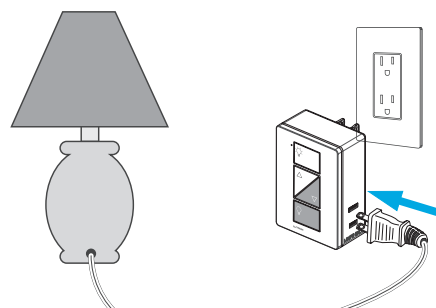
## 1 Turn on the lamp

Turn on the lamp you want to control and unplug it.

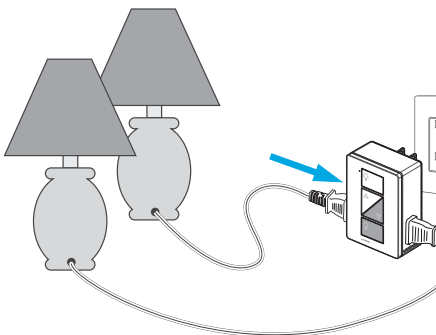


## 2 Connect the lamp(s)

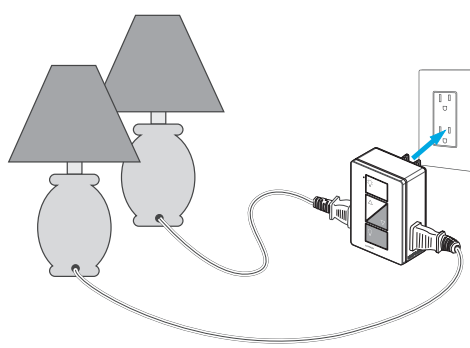
Plug the lamp cord into either side of the Caséta plug-in lamp dimmer.



If you want to control a second lamp turn it on and plug it into the other side.



## 3 Plug in the lamp dimmer



### Important note:

Use only with dimmable LED, dimmable CFL, halogen, or incandescent lamps. Do not exceed the total maximum wattage shown below:

Bulb	Maximum Wattage
LED & CFL	100 W
<b>or</b>	
Incandescent & Halogen	300 W

### Important notes:

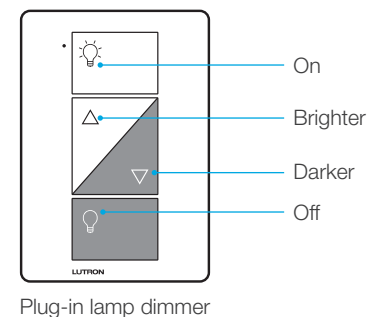
- For indoor use only.
- Operate between 32 °F (0 °C) and 104 °F (40 °C).

For advanced features, tips for using Caséta dimmers with CFLs and LEDs, the complete Caséta product line, and more, please visit [www.casetawireless.com/features](http://www.casetawireless.com/features)

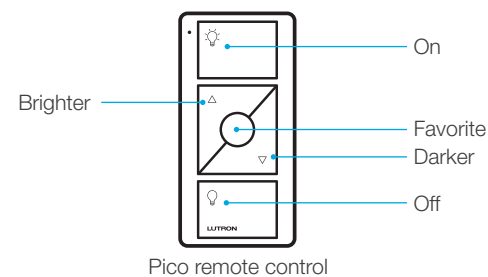
### Warranty

For warranty information, please visit [www.casetawireless.com/warranty](http://www.casetawireless.com/warranty)

## Using your controls



Plug-in lamp dimmer



Pico remote control

### Device Ratings

Plug-in lamp dimmer	Pico remote control
PD-3PCL	PJ2-3BRL
120 V~ 50/60 Hz	3 V== 10 mA
	(1) CR2032 battery (included)

### CAUTION

To avoid overheating and possible damage to other equipment, do not use to control motor-driven appliances, or transformer-supplied appliances.

**CAUTION:** Risk of Fire, Explosion, Leakage, and Burns. Do Not Recharge, Disassemble, Heat Above 212 °F (100 °C) or Incinerate. This product contains a lithium button/coin cell battery. Keep batteries away from children. If a new or used lithium button/coin cell battery is swallowed or enters the body, it can cause severe internal burns and can lead to death in as little as 2 hours. Always completely secure the battery compartment. If the battery compartment does not close securely, stop using the product, remove the batteries, and keep the batteries away from children. If you think batteries might have been swallowed or placed inside any part of the body, seek immediate medical attention. The battery in this device contains Perchlorate Material — special handling may apply. For more information, visit [www.dtsc.ca.gov/hazardouswaste/perchlorate](http://www.dtsc.ca.gov/hazardouswaste/perchlorate)

### Codes

Install in accordance with all national and local electrical codes.

## Troubleshooting

Symptoms	Probable cause and action
Lamp does not turn on or lamp dimmer LED does not light up.	<ul style="list-style-type: none"> <li>Light bulb(s) burned out.</li> <li>Lamp is turned off.</li> <li>Lamp is not plugged in.</li> <li>Outlet is switched off.</li> </ul>
Light does not respond to Pico remote control.	<ul style="list-style-type: none"> <li>The dimmer failed to pair with Pico remote control; see <i>Pairing the lamp dimmer and Pico remote control</i>.</li> <li>The dimmer is already at the light level the Pico remote control is sending.</li> <li>The Pico remote control is outside the 30 ft (9 m) operating range.</li> <li>The Pico remote control battery is low.</li> <li>The Pico remote control battery is installed incorrectly.</li> </ul>
Bulbs turn off while being dimmed.	Verify bulbs are marked dimmable and visit <a href="http://www.casetawireless.com/lowend">www.casetawireless.com/lowend</a> for information on adjusting the dimmer for best bulb performance.
Bulbs turn on at high light level but do not turn on at a low light level.	
Bulbs flicker or flash when dimmed to a low light level.	

Go to [www.casetawireless.com/support](http://www.casetawireless.com/support) for additional troubleshooting suggestions.

### FCC/IC Information

For FCC/IC information, please visit: [www.lutron.com/fcc-ic](http://www.lutron.com/fcc-ic)

Works with energy efficient dimmable light bulbs:



**LED**—up to 100 W



**Halogen**—up to 300 W



**Incandescent**—up to 300 W

**NOTE:** You can mix and match dimmable LED, halogen, and incandescent light bulbs with Caséta dimmers.

Dimmable LED light bulbs vary in their dimming performance. If you're using these bulbs and they flicker or turn off, please visit [www.casetawireless.com/lowend](http://www.casetawireless.com/lowend) for information on adjusting the dimmer for best bulb performance.

For a complete list of compatible dimmable LEDs, please visit [www.casetawireless.com/bulblast](http://www.casetawireless.com/bulblast)

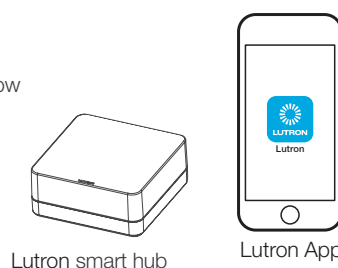
# Using your Caséta by Lutron kit

## With a smartphone or tablet (hub required, sold separately)

The Caséta plug-in lamp dimmer can be controlled from a smartphone when used with the Lutron smart hub (formerly smart bridge).

If you are using the dimmer and remote control with the Lutron smart hub follow the instructions below.

Note: If you are using the dimmer and remote control with another manufacturer's hub, please refer to that manufacturer's instructions for set-up.



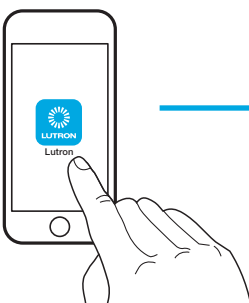
## 1 Download the Lutron app



Search for "Lutron App"



## 2 Launch the Lutron app



The Lutron app will walk you through setting up your devices.

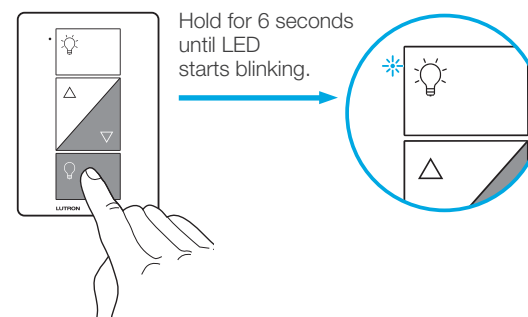
## 3 Use the Lutron app to complete ALL remaining steps



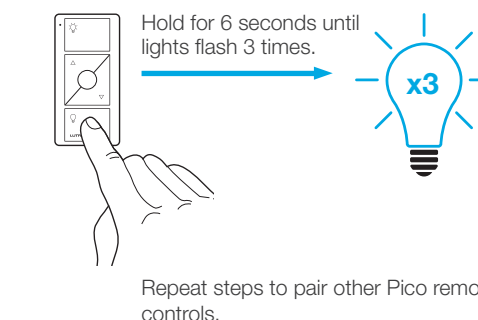
## Without a smartphone or tablet (hub not required)

### Pairing the lamp dimmer and Pico remote control

#### 1 Press and hold "off" button on dimmer



#### 2 Press and hold "off" button on remote



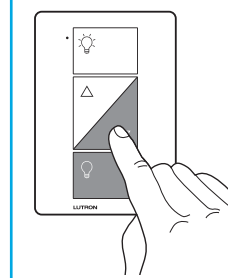
Repeat steps to pair other Pico remote controls.

### Changing the favorite light level on the Pico remote control (optional)

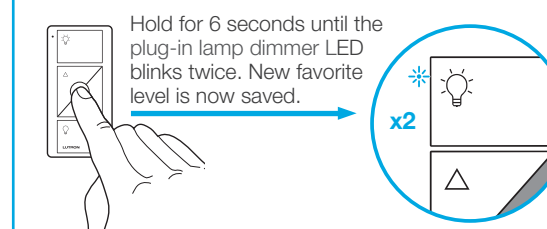
You can use the round "favorite" button on the Pico remote control to recall a favorite light level. We've set it to 50%, but you can change it to any level you like.



#### 3 Set desired light level on dimmer



#### 4 Press and hold "favorite" button on remote



Lutron, the Lutron logo, Caséta, the design of the Pico remote, and Pico are trademarks or registered trademarks of Lutron Electronics Co., Inc. in the US and/or other countries. Apple is a trademark of Apple Inc., registered in the U.S. and other countries. AppStore is a service mark of Apple Inc. All other product names, logos, and brands are property of their respective owners. ©2014-2023 Lutron Electronics Co., Inc.

### Control remoto Pico & atenuador para lámparas enchufables

#### Lea antes de instalar.

**Bienvenido**, y gracias por comprar un kit de atenuación Caséta de Lutron.

Antes de instalar el atenuador para lámparas enchufables, vea el video de instalación en [www.casetawireless.com/support](http://www.casetawireless.com/support)

¡Esperamos que disfrute la comodidad de Caséta de Lutron!

#### Doble su garantía

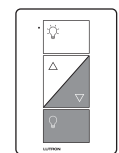
¿Le encantan los atenuadores Caséta? ¿Tiene alguna idea para mejorarlos? Cuéntenos su opinión y extenderemos la garantía por 1 año. [www.casetawireless.com/register](http://www.casetawireless.com/register)



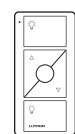
**P-PKG1P-WH**  
**P-PKG1P-WH-R**  
**P-PKG1P-WH-R2**

#### Contenido suministrado

Atenuador para lámparas enchufables (PD-3PCL)



Control remoto Pico (PJ2-3BRL)

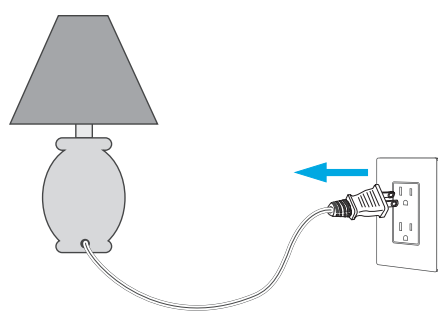


P/N 0302084 REV A

## Cómo instalar el atenuador de lámpara

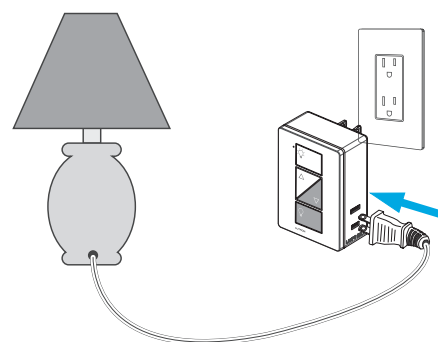
### 1 Encienda la lámpara

Encienda la lámpara que quiere controlar y desenchúfela.

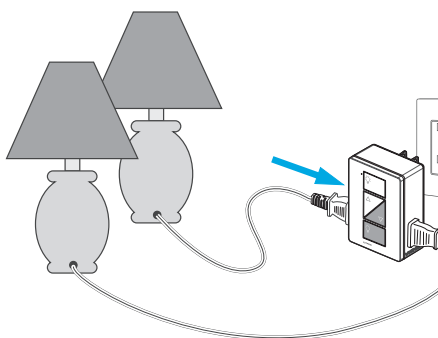


### 2 Conecte las lámpara(s)

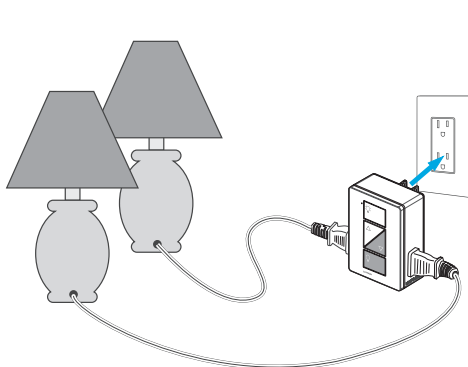
Enchufe el cable de la lámpara en uno de los lados del atenuador para lámparas enchufables Caséta.



Si desea controlar una segunda lámpara, enciéndala y enchúfela en el otro lado.



### 3 Enchufe el atenuador de lámpara



#### Nota importante:

Use solo con lámparas LED atenuables, LFCA atenuables, halógenas, o incandescentes.

No exceda el vataje máximo total que se muestra a continuación:

Foco	Vataje máximo
LED y LFCA	100 W
Incandescente y halógena	300 W

#### Notas importantes:

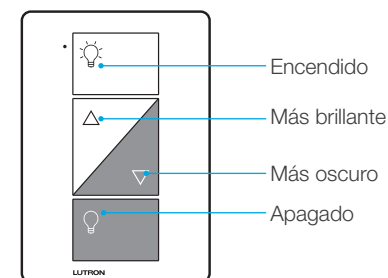
- Solo para uso en interiores.
- Opere entre 0 °C (32 °F) y 40 °C (104 °F).

Para ver características avanzadas, consejos para usar los atenuadores Caséta con luces LFCA y LED, la línea completa de productos Caséta y más, visite [www.casetawireless.com/features](http://www.casetawireless.com/features)

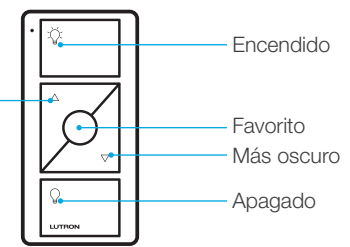
#### Garantía

Para obtener información sobre la garantía, visite [www.casetawireless.com/warranty](http://www.casetawireless.com/warranty)

## Cómo usar sus controles



Atenuador para lámparas enchufables



Control remoto Pico

#### Clasificación de los dispositivos

Atenuador para lámparas enchufables	Control remoto Pico
PD-3PCL	PJ2-3BRL
120 V~ 50/60 Hz	3 V= 10 mA (1) Batería CR2032 (incluida)

#### PRECAUCIÓN

Para evitar el sobrecalentamiento y evitar posibles daños a otros equipos, no lo use para controlar electrodomésticos con motor o electrodomésticos con transformador.

**PRECAUCIÓN:** Riesgo de incendio, explosión, fugas y quemaduras. NO recargue, desarme, aplaste, pinche, caliente a más de 100 °C (212 °F) ni incinere la batería. Este producto contiene una pila de celda de litio de tipo botón/moneda. Mantenga las pilas fuera del alcance de los niños. Si se tragara o ingresara al cuerpo una pila de celda de litio nueva o usada tipo botón/moneda, podría ocasionar quemaduras internas graves y causar la muerte en tan solo dos horas. Asegure siempre completamente el compartimento de las pilas. Si el compartimento de las pilas no se cerrará de manera segura, deje de usar el producto, retire las pilas y manténgalas fuera del alcance de los niños. Si usted piensa que pueden haber sido tragadas pilas o introducidas en cualquier parte de su cuerpo, procure atención médica inmediata. La batería de este dispositivo contiene perclorato y podría requerir una manipulación especial. Para obtener más información visite [www.dtsc.ca.gov/hazardouswaste/perchlorate](http://www.dtsc.ca.gov/hazardouswaste/perchlorate)

#### Códigos

Instále de acuerdo con todos los códigos eléctricos nacionales y locales.

#### Resolución de problemas

Sintomas	Causa probable y acción
No se enciende la lámpara o la luz LED del atenuador de lámpara.	<ul style="list-style-type: none"> <li>Los foco(s) están quemados.</li> <li>La lámpara está apagada.</li> <li>La lámpara no está enchufada.</li> <li>La toma de corriente está apagada.</li> </ul>
La luz no responde al control remoto Pico.	<ul style="list-style-type: none"> <li>Falló el emparejamiento del atenuador con el control remoto Pico; consulte <i>Cómo emparejar el atenuador de lámpara con el control remoto Pico</i>.</li> <li>El atenuador ya se encuentra en el nivel de luz solicitado por el control remoto Pico.</li> <li>El control remoto Pico está fuera del rango de funcionamiento de 9 m (30 pies).</li> <li>Las baterías del control remoto Pico están bajas.</li> <li>Las baterías del control remoto Pico están mal instaladas.</li> </ul>
<ul style="list-style-type: none"> <li>Los focos se apagan mientras se atenuan.</li> <li>Los focos se encienden en un nivel de luz alto pero no se encienden en un nivel de luz bajo.</li> <li>Los focos parpadean cuando se atenuan a un nivel de luz bajo.</li> </ul>	<p>Verifique que los focos tengan la marca de atenuable y visite <a href="http://www.casetawireless.com/lowend">www.casetawireless.com/lowend</a> para obtener información sobre cómo ajustar el atenuador para un mejor rendimiento del foco.</p>

Ingrese a [www.casetawireless.com/support](http://www.casetawireless.com/support) para obtener sugerencias adicionales para la resolución de problemas.

#### Información de la FCC/IC

Para obtener información sobre la FCC/IC, visite: [www.lutron.com/fcc-ic](http://www.lutron.com/fcc-ic)

Funciona con focos de luz atenuable de bajo consumo energético:

**LED**—hasta 100 W

**Halógeno**—hasta 300 W

**Incandescente**—hasta 300 W

**NOTA:** Puede combinar focos LED atenuables, halógenos e incandescentes con los atenuadores Caséta.

Los focos de luz atenuables LED varían en su rendimiento de atenuación. Si está utilizando estos focos y parpadean o se apagan, visite [www.casetawireless.com/lowend](http://www.casetawireless.com/lowend) para obtener información sobre cómo ajustar el atenuador para un mejor rendimiento del foco.

Para obtener una lista completa de los LED atenuables compatibles, visite [www.casetawireless.com/bulblast](http://www.casetawireless.com/bulblast)

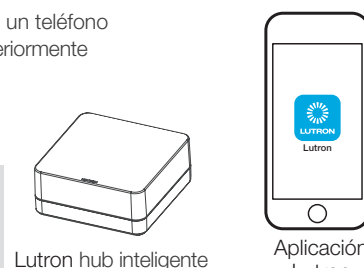
## Uso del kit Caséta de Lutron

### Con un teléfono inteligente o una tableta (se requiere hub, vendido por separado)

El atenuador para lámparas enchufables Caséta se puede controlar con un teléfono inteligente cuando se utiliza con el dispositivo hub inteligente Lutron (anteriormente puente inteligente).

Si utiliza el atenuador y el control remoto con el hub inteligente Lutron, siga las instrucciones a continuación.

Nota: Si utiliza el atenuador y el control remoto con el hub de otro fabricante, consulte las instrucciones del fabricante para configurarlo



### 1 Descargue la aplicación Lutron



Busque "Lutron App"



### 2 Inicie la aplicación Lutron



La aplicación Lutron lo guiará por la configuración de sus dispositivos.

### 3 Utilice la aplicación de Lutron® para completar TODOS los pasos restantes



Añada dispositivos  
• Controles remotos Pico  
• Atenuadores  
• Persianas



Controle de tres maneras



Programa sus luces

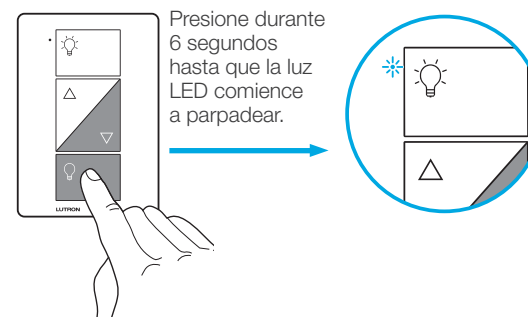


Conecte a larga distancia

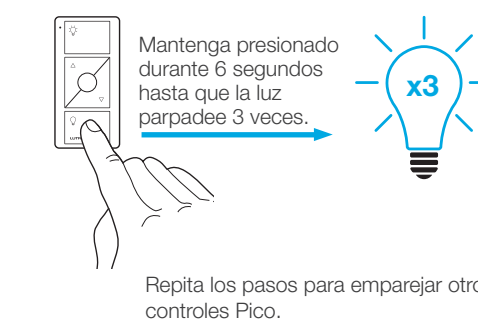
### Sin un teléfono inteligente o una tableta (no se requiere el hub)

Cómo emparejar el atenuador de lámpara con el control remoto Pico

#### 1 Mantenga presionado el botón "apagado" del atenuador



#### 2 Mantenga presionado el botón "apagado" del control remoto



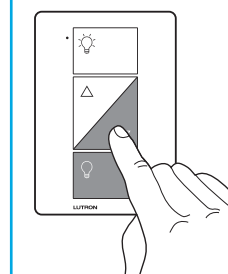
Repita los pasos para emparejar otros controles Pico.

Cómo cambiar el nivel de luz favorito en el control remoto Pico (opcional)

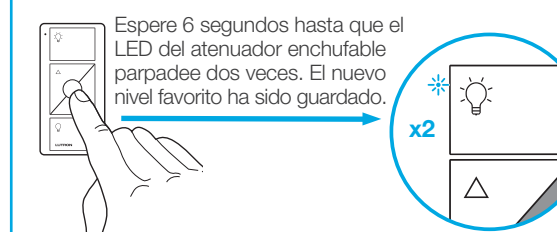
Puede usar el botón redondo "favorito" en el control remoto Pico para recuperar un nivel de luz favorito. Lo hemos establecido en 50%, pero puede cambiarlo al nivel que desee.



#### 3 Configure el nivel de luz deseado en el atenuador



#### 4 Mantenga presionado el botón "favorito" del control remoto



Lutron, el logotipo de Lutron, Caséta, el diseño del control remoto Pico, y Pico son marcas comerciales o marcas comerciales registradas de Lutron Electronics Co., Inc. en E.U.A. y/o en otros países. Apple es una marca registrada de Apple Inc. en E.U.A. y en otros países. App Store es una marca de servicio de Apple Inc. Todos los demás nombres de productos, logotipos y marcas son de propiedad de sus respectivos poseedores.  
© 2014-2023 Lutron Electronics Co., Inc.