

## Rania®-Funkschalter

Der Rania®-Funkschalter ist ein zweipoliger Schalter, der für Nachrüstungen geeignet ist, ohne dass ein Neutralleiter benötigt wird. Energiebewusste Kunden können den Rania®-Funkschalter mit Lutron® Radio Powr Savr™-Präsenzmelder (Deckenmontage) und Lutron® Radio Powr Savr™-Tageslichtsensor (Deckenmontage) steuern.

### Merkmale

- Zweipoliger Schalter - keine neue Verkabelung erforderlich.
- Die Clear Connect®-Funktechnologie ermöglicht Kommunikation mit anderen Funkfrequenzgeräten von Lutron®. Siehe „Kompatible Funkfrequenzgeräte“ auf der **Verfügbarkeit / Kompatibilität** Seite für weitere Informationen.
- Mehrwegfunktionalität durch Rania®-Wechselschalter.
- Speicher für Spannungsausfall: Wenn die Stromversorgung unterbrochen wird, kehrt die Steuerstelle in ihre vorherige Einstellung zurück.
- Bei Verwendung mit einem Tageslichtsensor erfolgt der Tageslichtausgleich wird durch die zuverlässige Steuerung von Lutron® erreicht.



Vorderansicht: Frontplatte ohne Rahmen  
 RS-SA05-B-FAW-M  
 RS-SB05-B-FAW-M  
 RS-SN05-B-FAW-M

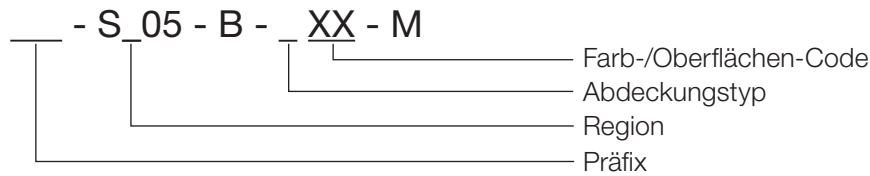


Vorderansicht: Frontplatte mit Rahmen/Einsatz  
 RS-SA05-B-IAW-M  
 RS-SB05-B-IAW-M

Projektname:	Modellnummern:
Projektnummer:	

## Erhältliche Modelle Rania®-Funkschalter

### Rania® Funkschalter und Kit-Ausführungen



#### Präfix:

RS – Rania®-Schalter

RRF – Kit-Ausführungen (1 Rania®-Funkschalter und 1 Radio Powr Savr™Präsenzmelder) (Nicht verfügbar in Indien)

#### Region:

A – Europa

B – China

N – Indien

#### Abdeckungstyp:

F – Frontplatte ohne Rahmen

I – Frontplatte mit Rahmen/Einsatz (Nicht verfügbar in Indien)

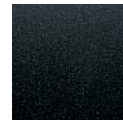
B – Frontplatte mit schwarzem Rahmen und Metal-  
leinsatz (Nicht verfügbar in Indien)

#### Farben und Oberflächen:\*

##### Farben



Argentum  
(AR)



Mica  
(MC)



Arktikweiß  
(AW)

##### Metalloberflächen (nicht verfügbar in Indien)



Messing,  
poliert (BB)



Chrom,  
poliert (BC)



Nickel,  
poliert (BN)



Gold  
(AU)



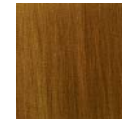
Messing,  
satiniert (SB)



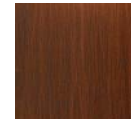
Chrom,  
satiniert (SC)



Nickel,  
statiniert (SN)



Messing,  
antik (QB)



Bronze,  
antik (QZ)

\* Abbildungen können in Struktur und Farbe vom tatsächlichen Produkt abweichen.

Projektname:	Modellnummern:
Projektnummer:	

## Spezifikationen

### Normen

#### Modelle RS-SA05 und RRF-SA05

- Zertifiziert nach IEC/EN
- CE
- Für den Einsatz in Europa, VAE und Indien zugelassen

#### Modelle RS-SB05 und RRF-SB05

- Zertifiziert nach IEC/EN
- CE
- Zertifiziert nach SRRC
- Zertifiziert nach iDA
- Für den Einsatz in China und Singapur zugelassen

#### Modell RS-SN05

- Qualitätssysteme von Lutron sind gemäß ISO 9001.2008 registriert
- WPC-Typzulassung (Indien)

### Anforderungen

- Um von mehreren Stellen aus Schalten zu können benötigt man nur einen Rania®-Funkschalter mit bis zu 9 Rania®-Wechselschaltern.

### Stromversorgung/Leistung

- 220 bis 240 V~ 50/60 Hz
- Mindestlast: 25 W
- Höchstlast: 5 AX

Die maximale Transformatorgröße beträgt 100 VA. Es können mehrere Transformatoren für eine Gesamtlast bis zu 5 A verwendet werden, 4 A für Motorlasten

### Fungfrequenz

- Modelle RS-SA05 und RRF-SA05: 868 MHz
- Modelle RS-SB05 und RRF-SB05: 868 MHz (Begrenzt)
- Modell RS-SN05: 865 to 867 MHz

### Lasttypen

- Leuchtstoffröhren
- Kompaktleuchtstofflampen
- Glühlampen
- Halogenlampen
- Elektronische NV-Trafos
- Magnetische NV-Trafos
- Motorlasten

### Umgebung

- Zulässige Umgebungstemperatur: 0 bis 40 °C.
- 0 bis 90% Feuchtigkeitsgehalt der Luft, nicht kondensierend.
- Nur für Innenräume.

### Verdrahtung

- Die maximale Leitungslänge zwischen dem Rania®-Funkschalter und dem entferntesten Rania®-Wechselschalter beträgt 50 m.

### Montage

- Montage in runden oder rechteckigen UP-Dosen mit einer Mindestdiefe von 35 mm möglich.
- Für 25 mm-UP-Dosen ist ein Abschlussring erhältlich.

### Systemkommunikation und Kapazität

- Rania®-Funkschalter kommunizieren über Funk mit den Radio Powr Savr™-Sensoren.
- Die Steuerstellen dürfen von einem an der Decke montierten Radio Powr Savr™-Sensor nicht weiter entfernt sein als 10 m.

### Parallelkondensator

- Bei manchen Anwendungen muss zum ordnungsgemäßen Betrieb an der Last ein zusätzlicher Parallelkondensator (LUT-MLC) angebracht werden. Das trifft hauptsächlich für nicht dimmbare Kompaktleuchtstofflampen zu.
- Im Lieferumfang des Produkts ist ein 0,47-µF-X1-Kondensator mit Abzweigungen für 310 V~ Nennspannung enthalten.

Projektname:	Modellnummern:
Projektnummer:	

## Verfügbarkeit/Kompatibilität

### Kompatible Funkfrequenzgeräte:

Erhältliche Modelle	Lutron® Radio Powr Savr™					Pico®-Funkfernbedienung
	Deckenmontierte Präsenzmelder	Wandmontierte Präsenzmelder	Flurmontierte Präsenzmelder	Eckenmontierte Präsenzmelder	Tageslichtsensoren	
RS-SA05-B-FXX-M RS-SA05-B-IXX-M RS-SA05-B-BXX-M RRF-SA05-B-FXX-M RRF-SA05-B-IXX-M RRF-SA05-B-BXX-M	LRF3-OCRB-P	LRF3-OWLB-P	LRF3-OHLB-P	LRF3-OKLB-P	LRF3-DCRB-P	PK-2B PK-3BRL PK-2BRL
RS-SB05-B-FXX-M RS-SB05-B-IXX-M RS-SB05-B-BXX-M RRF-SB05-B-FXX-M RRF-SB05-B-IXX-M RRF-SB05-B-BXX-M	LRF4-OCRB-P	LRF4-OWLB-P	LRF4-OHLB-P	LRF4-OKLB-P	LRF4-DCRB-P	PM-2B PM-3BRL PM-2BRL
RS-SN05-B-FXX-M	LRF5-OCR2B-P	LRF5-OWLB-P	LRF5-OHLB-P	LRF5-OKLB-P	LRF5-DCRB-P	PN-2B PN-2BRL PN-3B PM-3BRL

### Steuerung von mehreren Stellen:

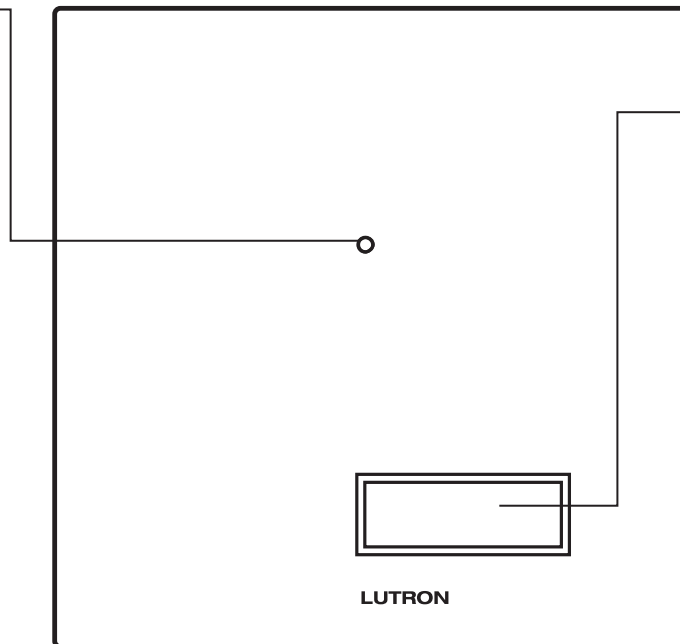
- RS-SNAS-B-FXX \*-Y Rania®-Wechselschalter, Frontplatte ohne Rahmen
- RS-SNAS-B-IXX \*-Y Rania®-Wechselschalter, Frontplatte mit Rahmen/Einsatz (Nicht verfügbar in Indien)
- RS-SNAS-B-BXX \*-Y Rania®-Wechselschalter, Frontplatte mit schwarzem Rahmen und Metalleinsatz (Nicht verfügbar in Indien)

\* „XX“ in der Modellbezeichnung stellt den Farben-/Oberflächencode dar. Siehe „Farben und Oberflächen“ auf der **Erhältliche Modelle** Seite.

Projektname:	Modellnummern:
Projektnummer:	

## Bedienung

**Die grüne LED:**  
Zeigt an, ob die Last eingeschaltet ist, und leuchtet sanft als Nachtlicht, wenn die Last ausgeschaltet ist.



**„On/Off“ (Ein/Aus) Taste:**  
**Zum Ein- und Ausschalten der Beleuchtung:**

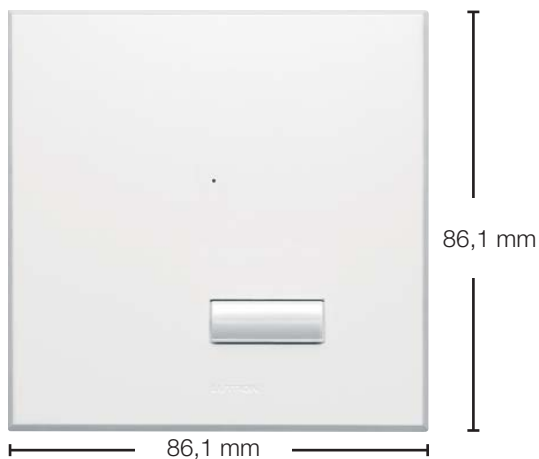
Zum Einschalten einmal antippen, zum Ausschalten noch einmal antippen.

**Gedrückt halten:**

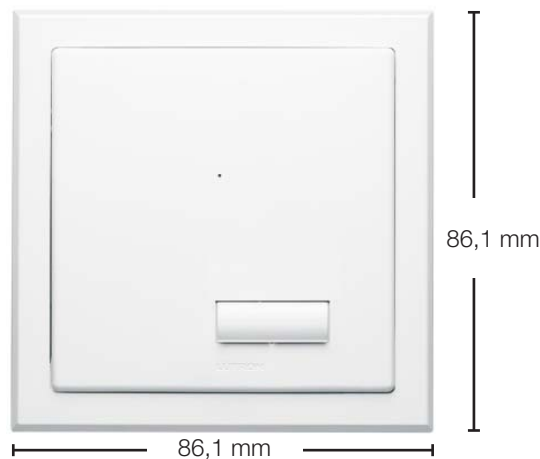
Zur Aktivierung der Ausschaltverzögerung wird die „On/Off“ (Ein/Aus) Taste 0,50 Sekunden lang gedrückt. Während die „On/Off“ (Ein/Aus) Taste gedrückt wird, beginnt die LED zu blinken und signalisiert dadurch eine 30-sekündige Ausschaltverzögerung.

## Abmessungen

Vorderansicht: Frontplatte ohne Rahmen



Vorderansicht: Frontplatte mit Rahmen/Einsatz



Seitenansicht:  
Frontplatte ohne Rahmen



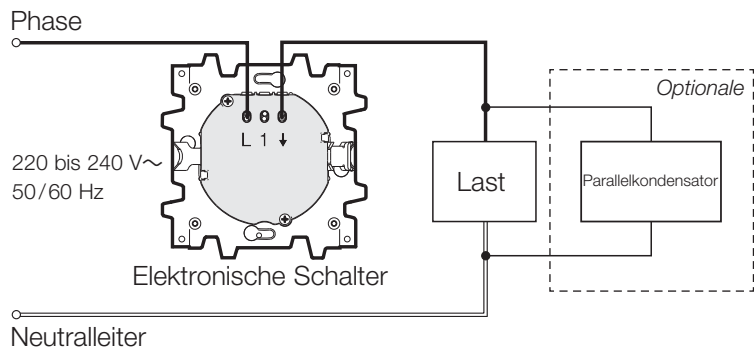
**LUTRON®** SPEZIFIKATIONSVORLAGE

Seite

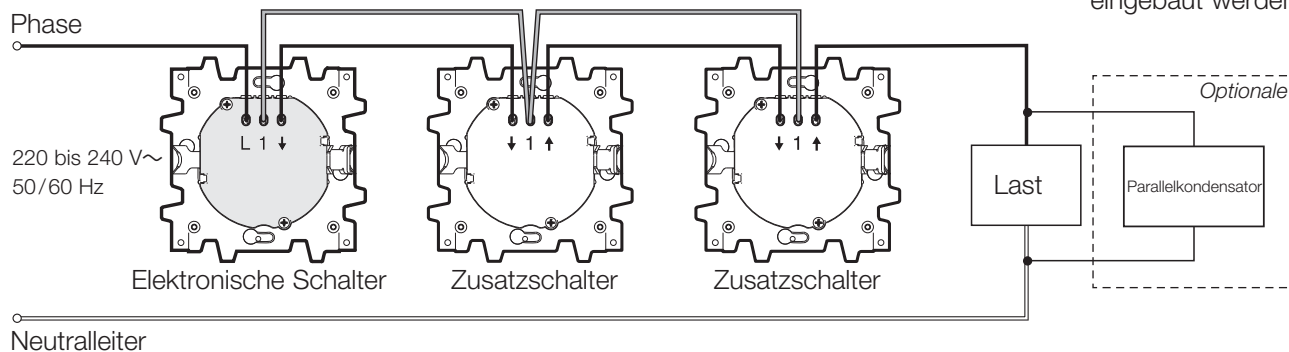
Projektname:	Modellnummern:
Projektnummer:	

# Verdrahtungsschemata

## Einplatzanwendungen



## Mehrplatzanwendungen



**Hinweis:** Elektronische Schalter kann an einem beliebigen Ort in der Schaltung eingebaut werden.

Projektname:	Modellnummern:
Projektnummer:	